

ASSISE FLOTTANTE AVEC REMISE EN POSITION AUTOMATIQUE

H.22731



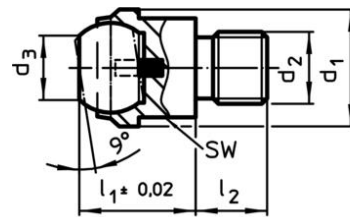
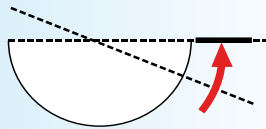
MATIERE ET EXECUTION :

Corps en acier traité, phosphaté ou en INOX 1.4057 (AISI 43(1)).
 Bille en acier trempé ou en INOX nickelé 1.3541 (AISI 420 C).
 Élément-ressort en plastique PUR.
 La bille est bloquée pour empêcher le retournement – angle max. : 9°.

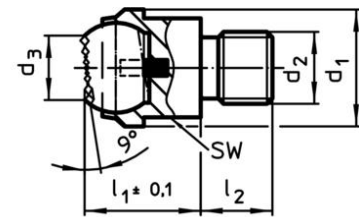
REMARQUE :

La charge admissible est identique pour la version INOX.

Cette assise flottante avec remise automatique en position horizontale initiale est brevetée et étanche. Elle garantit un parfait positionnement de la bille et empêche tout mauvais serrage de la pièce.



croquis 1



croquis 2

d 1	d 2	d 3	l 1	l 2	bille	SW	charge max (kN)	traction (Nm)	poids (g)	Ref.
avec filetage, bille tronquée, plane – croquis 1, acier traité										
13	M6	7,2	13	8	10	11	10	10,0	13	H.22731.0012
13	M8	7,2	13	8	10	11	10	25,0	14	H.22731.0013
20	M8	10,5	18	10	16	17	25	25,0	39	H.22731.0018
20	M10	10,5	18	10	16	17	25	46,0	40	H.22731.0019
20	M12	10,5	18	12	16	17	25	82,0	44	H.22731.0020
30	M16	20,0	27	16	25	27	90	206,0	153	H.22731.0030
50	M20	34,5	35	20	40	41	165	407,0	491	H.22731.0050
50	M24	34,5	35	24	40	41	165	698,0	526	H.22731.0060
avec filetage, bille tronquée, plane – croquis 1, INOX										
13	M6	7,2	13	8	10	11	10	10,0	13	H.22731.0112
13	M8	7,2	13	8	10	11	10	25,0	14	H.22731.0113
20	M8	10,5	18	10	16	17	25	25,0	39	H.22731.0118
20	M10	10,5	18	10	16	17	25	46,0	40	H.22731.0119
20	M12	10,5	18	12	16	17	25	82,0	44	H.22731.0120
30	M16	20,0	27	16	25	27	90	206,0	153	H.22731.0130
50	M20	34,5	35	20	40	41	165	407,0	491	H.22731.0150
50	M24	34,5	35	24	40	41	165	698,0	526	H.22731.0160
avec filetage, bille tronquée, gaufrée – croquis 2, acier traité										
13	M6	7,2	13	8	10	11	10	10,0	13	H.22731.0312
13	M8	7,2	13	8	10	11	10	25,0	14	H.22731.0313
20	M8	10,5	18	10	16	17	25	25,0	39	H.22731.0318
20	M10	10,5	18	10	16	17	25	46,0	40	H.22731.0319
20	M12	10,5	18	12	16	17	25	82,0	44	H.22731.0320
30	M16	20,0	27	16	25	27	90	206,0	152	H.22731.0330
50	M20	34,5	35	20	40	41	165	407,0	487	H.22731.0350
50	M24	34,5	35	24	40	41	165	698,0	521	H.22731.0360



ASSISE FLOTTANTE AVEC REMISE EN POSITION AUTOMATIQUE

H.22731



MATIERE ET EXECUTION :

Corps en acier traité, phosphaté ou en INOX 1.4057 (AISI 43(1)).

Bille en acier trempé ou en INOX nickelé 1.3541 (AISI 420 C).

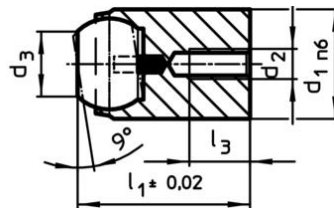
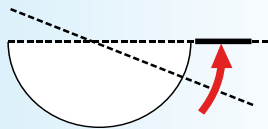
Elément-ressort en plastique PUR.

La bille est bloquée pour empêcher le retournement – angle max. : 9°.

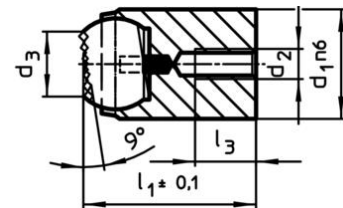
REMARQUE :

La charge admissible est identique pour la version INOX.

Cette assise flottante avec remise automatique en position horizontale initiale est brevetée et étanche. Elle garantit un parfait positionnement de la bille et empêche tout mauvais serrage de la pièce.



croquis 1



croquis 2

d 1	d 2	d 3	l 1	l 3	bille	Ø H7	SW	charge max (kN)	traction (Nm)	poids (g)	Ref.
bille tronquée, plane – croquis 1, acier traité											
12 n6	M3	7,2	17	3,2	10	12	12	10	1,3	14	H.22731.0412
18 n6	M4	10,5	23	4,0	16	18	14	25	2,9	40	H.22731.0418
28 n6	M5	20,0	34	6,0	25	28	22	90	6,0	150	H.22731.0428
bille tronquée, plane – croquis 1, INOX											
12 n6	M3	7,2	17	3,2	10	12	12	10	1,3	14	H.22731.0452
18 n6	M4	10,5	23	4,0	16	18	14	25	2,9	40	H.22731.0458
28 n6	M5	20,0	34	6,0	25	28	22	90	6,0	150	H.22731.0468
bille tronquée, gaufrée – croquis 2, acier traité											
12 n6	M3	7,2	17	3,2	10	12	12	10	1,3	14	H.22731.0712
18 n6	M4	10,5	23	4,0	16	18	14	25	2,9	40	H.22731.0718
28 n6	M5	20,0	34	6,0	25	28	22	90	6,0	150	H.22731.0728



ASSISE FLOTTANTE REGLABLE AVEC REMISE EN POSITION AUTOMATIQUE

H.22741



MATIERE ET EXECUTION :

Corps en acier traité, phosphaté ou en INOX 1.4057 (AISI 431).

Bille en acier trempé ou en INOX nickelé 1.3541 (AISI 420 C).

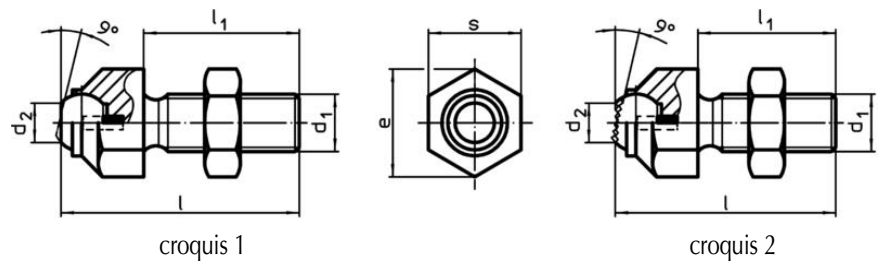
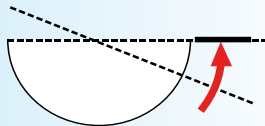
Élément-ressort en plastique PUR.

La bille est bloquée pour empêcher le retournement – angle max. : 9°.

REMARQUE :

La charge admissible est identique pour la version INOX.

Cette assise flottante avec remise automatique en position horizontale initiale est brevetée et étanche. Elle garantit un parfait positionnement de la bille et empêche tout mauvais serrage de la pièce.



s	d 1	l	l 1	d 2	e	Bille	charge max (kN)	traction (Nm)	poids (g)	Ref.
à bille tronquée, plane – croquis 1, acier traité										
13	M8	36,6	25	5,8	14,5	8,5	8	25	19	H.22741.0013
17	M10	45,7	30	8,6	19,0	12,0	8	46	43	H.22741.0016
17	M12	50,7	35	8,6	19,0	12,0	15	82	55	H.22741.0017
24	M16	60,7	40	10,5	27,0	16,0	25	206	124	H.22741.0024
30	M20	77,3	50	20,0	33,0	25,0	90	407	267	H.22741.0030
36	M24	100,0	70	20,0	40,0	25,0	90	698	457	H.22741.0036
46	M30 x 1,5	100,0	65	34,6	51,0	40,0	165	1355	797	H.22741.0046
à bille tronquée, plane – croquis 1, INOX										
13	M8	36,6	25	5,8	14,5	8,5	8	25	19	H.22741.0113
17	M10	45,7	30	8,6	19,0	12,0	8	46	43	H.22741.0116
17	M12	50,7	35	8,6	19,0	12,0	15	82	55	H.22741.0117
24	M16	60,7	40	10,5	27,0	16,0	25	206	124	H.22741.0124
30	M20	77,3	50	20,0	33,0	25,0	90	407	267	H.22741.0130
36	M24	100,0	70	20,0	40,0	25,0	90	698	457	H.22741.0136
46	M30 x 1,5	100,0	65	34,6	51,0	40,0	165	1355	797	H.22741.0146
à bille tronquée, gaufrée, – croquis 2, acier traité										
13	M8	36,6	25	5,8	14,5	8,5	8	25	19	H.22741.0313
17	M10	45,7	30	8,6	19,0	12,0	8	46	43	H.22741.0316
17	M12	50,7	35	8,6	19,0	12,0	15	82	55	H.22741.0317
24	M16	60,7	40	10,5	27,0	16,0	25	206	124	H.22741.0324
30	M20	77,3	50	20,0	33,0	25,0	90	407	267	H.22741.0330
36	M24	100,0	70	20,0	40,0	25,0	90	698	457	H.22741.0336
46	M30 x 1,5	100,0	65	34,6	51,0	40,0	165	1355	797	H.22741.0346

