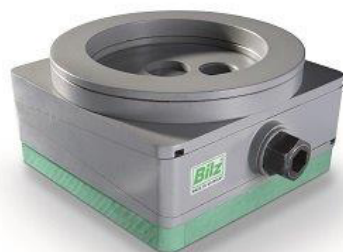


PIED DE MACHINE FINEMENT REGLABLE AVEC CALOTTE DE COMPENSATION

BST.PKAK / PKDK


Patin de mise à niveau de précision avec une **calotte sphérique de compensation** d'angle (max 3°) entre la machine et le sol.

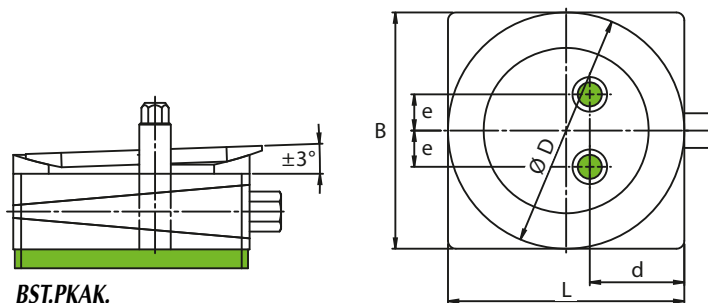
Pour machines-outils de grandes dimensions, ensembles à grands bâtis, soumis à de sévères exigences du point de vue géométrique.

La plaque isolante type BST.B.00 d'épaisseur 15 mm est un mélange de caoutchouc nitrile, de granulés de liège et de fibres polyester.

Ref. BST.PKAK... : avec taraudage M16 à M20 pour liaison avec la machine.

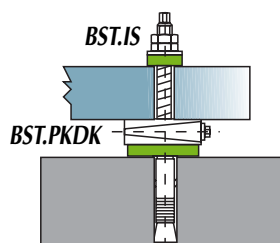
Ref. BST.PKDK... : avec alésage traversant Ø 22 à 26 mm pour ancrage au sol.

Le pied est livré sans vis ni cheville. Ces dernières sont à prévoir par l'utilisateur.


BST.PKAK.
BST.PKAK.

Charge (daN)	L x B	H (1)	D	d	e	Taraudage	Réglage total	Ref.
2.500	115 x 115	70	110	50	24	M16	+3 / -3	BST.PKAK.00.1
4.300	150 x 150	77	150	58	23	M18	+4 / -4	BST.PKAK.00.2
7.700	200 x 200	79	150	76	27	M20	+4 / -6	BST.PKAK.00.3
9.700	200 x 250	103	150	95	27	M20	+10 / -7	BST.PKAK.00.4

1 = hauteur moyenne


BST.PKDK

Charge (daN)	L x B	H (1)	D	d	e	Alésage	Réglage total	Ref.
2.500	115 x 115	70	110	50	24	22	+4 / -5	BST.PKDK .00.1
4.300	150 x 150	77	150	58	23	23	+5 / -6	BST.PKDK .00.2
7.700	200 x 200	79	150	75	27	26	+3 / -7	BST.PKDK .00.3
9.700	200 x 250	103	150	95	27	26	+10 / -7	BST.PKDK .00.4

1 = hauteur moyenne

PIED FINEMENT REGLABLE EN ALUMINIUM AVEC CALOTTE DE COMPENSATION

BST.PKAK.AL / PKDK.AL


Pied en aluminium éloxé dur (hardcoat) de couleur grise.

Pour l'industrie alimentaire, les boissons, le tabac, l'industrie chimique, l'industrie pharmaceutique.

Le pied n'est pas muni d'une plaque antivibratoire.

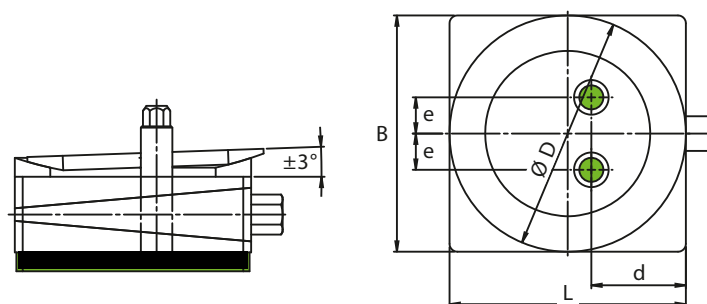
Le pied est livré sans vis ni cheville, ces dernières sont à prévoir par l'utilisateur.

Ref. BST.PKAK.AL = avec taraudage M16 à M20 pour liaison avec la machine.

Ref. BST.PKDK.AL = avec alésage Ø 22 ou 26 mm pour ancrage au sol.

Sur demande :

- exécution pour salle blanche "cleanroom"
- autres dimensions



BST.PKAK.AL

Charge (daN)	L x B	H (1)	D	d	e	Taraudage	Réglage total	Ref.
1.900	115 x 115	54	110	50	24	M16	+3 / -3	BST.PKAK.AL.1
3.200	150 x 150	63	150	60	24	M18	+3 / -5	BST.PKAK.AL.2
5.700	200 x 200	69	150	80	27	M20	+4 / -5	BST.PKAK.AL.3
7.200	200 x 250	89	150	95	27	M20	+9 / -5	BST.PKAK.AL.4

1 = hauteur moyenne

BST.PKDK.AL

Charge (daN)	L x B	H (1)	D	d	e	Alésage	Réglage total	Ref.
1.900	115 x 115	54	110	50	24	22	+3 / -3	BST.PKDK.AL.1
3.200	150 x 150	63	150	60	24	22	+3 / -5	BST.PKDK.AL.2
5.700	200 x 200	69	150	80	27	26	+4 / -5	BST.PKDK.AL.3
7.200	200 x 250	89	150	95	27	26	+9 / -5	BST.PKDK.AL.4

1 = hauteur moyenne