

## JOINT CARDAN SIMPLE - HAUTE RESISTANCE DIN 808

**D808SE.**



### MATIERE ET EXECUTION :

Rotules et éclisses en acier de haute qualité, cémenté trempé, extrêmement résistant à l'usure - dureté : 60 HRC.

Modèle compact très résistant aux chocs et à des couples importants.

Des canaux et une réserve de graisse dans le bloc central assurent une bonne lubrification. La structure hermétique empêche la perte de lubrifiant et protège d'une pollution extérieure éventuelle.

**Angle max. : 45°.**

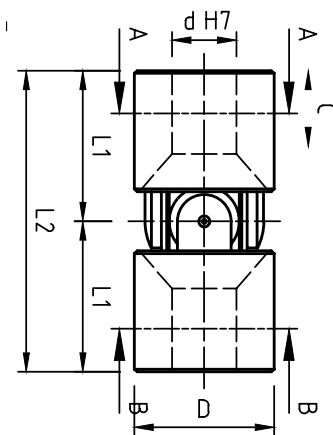
**Vitesse max. : 1.000 tpm.**

**Livré en standard avec alésages cylindriques lisses.**

Sur demande : rainure de cale suivant DIN 6885.

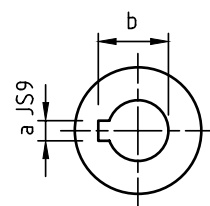
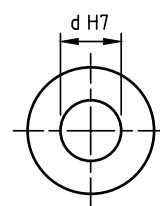
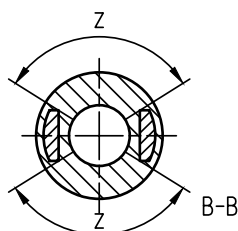
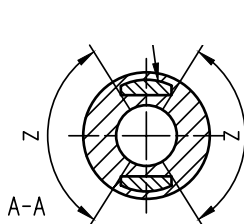
### REMARQUE :

Deux joints de cardan simples avec des **angles égaux** réalisent une transmission homocinétique.



Ø d	Ø D	L2	L1	C	rainure a x b	Ref.
6	16	34	17	9	-	<b>D808SE.06.16</b>
8	18	40	20	11	-	<b>D808SE.08.18</b>
10	22	48	24	14	3 x 11.4	<b>D808SE.10.22</b>
12	26	56	28	16	4 x 13.8	<b>D808SE.12.26</b>
14	29	60	30	17	5 x 16.3	<b>D808SE.14.29</b>
16	32	68	34	20	5 x 18.3	<b>D808SE.16.32</b>
18	37	74	37	21	6 x 20.8	<b>D808SE.18.37</b>
20	42	82	41	23	6 x 22.8	<b>D808SE.20.42</b>
22	47	95	47.5	25	6 x 24.8	<b>D808SE.22.47</b>
25	52	108	54	29	8 x 28.3	<b>D808SE.25.52</b>
30	58	122	61	30	8 x 33.3	<b>D808SE.30.58</b>

(\*) d = 10 et f = 8 sur demande



Z = boring area