

## JOINT CARDAN SIMPLE A FIXATION RAPIDE DIN 808

**D808GQ**

**MATIERE ET EXECUTION :**

Même version que la Ref D808GE avec fixation pour montages et démontages rapides.

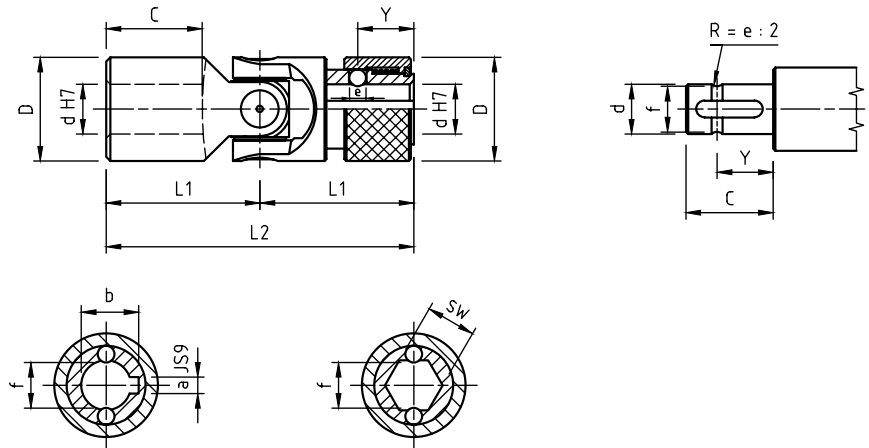
 Le joint se plie au repos à 90° mais l'angle de **travail max est de 45°**.

 Ce joint à paliers lisses supporte des **vitesse max de 1.000 tpm**.

**Livré en standard avec alésages cylindriques lisses.**

Sur demande sur un côté : rainure de cale suivant DIN 6885 ou alésage hexagonal

**REMARQUE :**

 Deux joints de cardan simples avec des **angles égaux** réalisent une transmission homocinétique.


Ø d	Ø D	L2	L1	C	y	e	f	rainure a x b	SW	Ref.
8	16	52	26	14	9.5	3.5	6.3	2 x 9	8	<b>D808GQ.08.16</b>
10	22	62	31	17	11.5	4	8.7	3 x 11	10 (9.06)	<b>D808GQ.10.22</b>
12	25	74	37	21	13.5	4	11	4 x 13,3	12 (11.15)	<b>D808GQ.12.25</b>
14	25	74	37	21	13.5	4	13	5 x 15,3	14	<b>D808GQ.14.25</b>
16	32	86	43	24	14	6.35	14.8	5 x 17.3	16	<b>D808GQ.16.32</b>
18	36	96	48	28	19	8	16	6 x 19.8	18	<b>D808GQ.18.36</b>
20	42	108	54	31	19	8	18	6 x 22.8	20	<b>D808GQ.20.42</b>
22	45	120	60	34	20.5	10	20	6 x 24.8	22	<b>D808GQ.22.45</b>
25	50	132	66	38	20.5	10	23	8 x 28.3	25	<b>D808GQ.25.50</b>
30	58	166	83	49	25	10	28	8 x 33.3	30	<b>D808GQ.30.58</b>

(\*) d = 12 et f = 10,5 sur demande

## JOINT CARDAN SIMPLE GRANDE VITESSE A FIXATION RAPIDE DIN 808

**D808WE.HQ**

**MATIERE ET EXECUTION :**

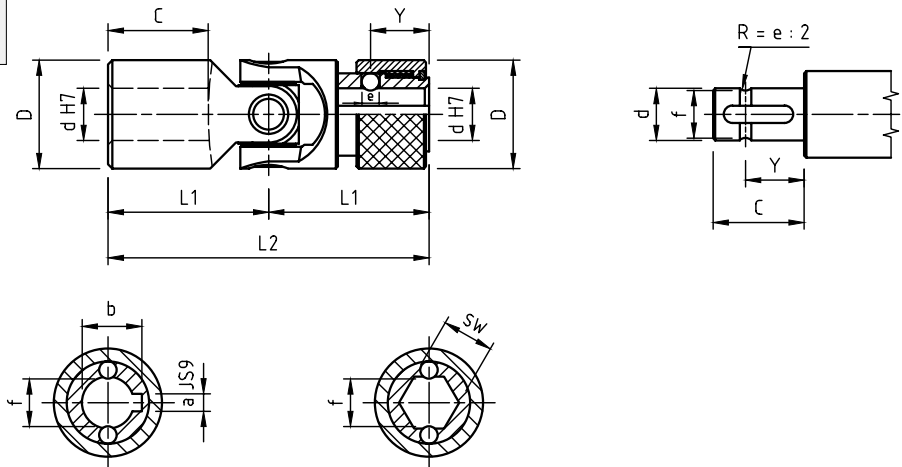
Même version que la Ref D808WE avec fixation pour montage et démontages rapides.

 Le joint se plie au repos à 90° mais l'angle de **travail max est de 45°**.

 Ce joint à paliers à aiguilles supporte des **vitesse max de 4000 tpm**
**Livré en standard avec alésages cylindriques lisses.**

Sur demande sur un côté : rainure de cale suivant DIN 6885 ou alésage hexagonal

**REMARQUE :**

 Deux joints de cardan simples avec des **angles égaux** réalisent une transmission homocinétiq.ue.


Ø d	Ø D	L2	L1	C	y	e	f (*)	rainure a x b	hexagone SW (*)	Ref.
10	22	62	31	17	11,5	4	8,7 (8)	3 x 11	10 (9,06)	<b>D808HQ.10.22</b>
12	25	74	37	21	13,5	4	11(10,5)	4 x 13,3	12 (11,15)	<b>D808HQ.12.25</b>
14	25	74	37	21	13,5	4	13	5 x 15,3	14	<b>D808HQ.14.25</b>
16	32	86	43	24	14	6,35	14,8	5 x 17,3	16	<b>D808HQ.16.32</b>
18	36	96	48	28	19	8	16	6 x 19,8	18	<b>D808HQ.18.36</b>
20	42	108	54	31	19	8	18	6 x 22,8	20	<b>D808HQ.20.42</b>
22	45	120	60	34	20,5	10	20	6 x 24,8	22	<b>D808HQ.22.45</b>
22	50	132	66	38	20,5	10	23	8 x 28,3	25	<b>D808HQ.22.50</b>
30	58	166	83	49	25	10	28	8 x 33,3	20	<b>D808HQ.30.58</b>

(\*) ( ) = 8 sur demande