

JOINT CARDAN DOUBLE STANDARD DIN 808

D808GD


MATIERE ET EXECUTION :

Consiste en un noyau-croisillon, 2 chapes et 4 paliers en acier de haute qualité de résistance min. 60 daN / mm².

La liaison chape-croisillon se fait par l'intermédiaire de paliers lisses.

Paliers lisses en acier de haute qualité, cémenté et trempé munis de trous de lubrification.

Angle de **travail max** : 90°.

Ce joint à paliers lisses supporte des **vitesse**s jusqu'à 1.000 tpm.

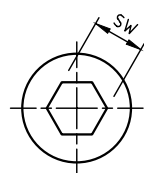
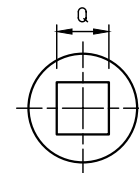
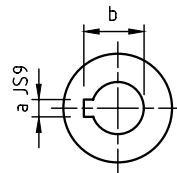
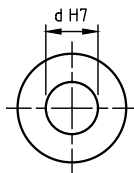
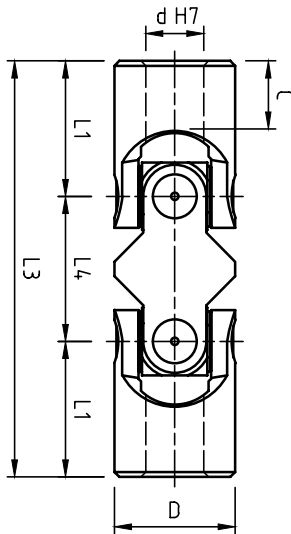
Livré en standard avec alésages cylindriques lisses.

REMARQUE :

Un joint cardan double constitue un montage homocinétique avec un encombrement minimal.

Sur demande :

- alésage avec rainure de cale suivant DIN 6885
- alésage carré ou hexagonal
- perçages
- dimensions spéciales
- exécution haute température jusqu'à 250°C.
- autres matières : INOX, laiton, aluminium, plastique alimentaire ...



| Ø d | Ø D | L3 | L1 | L4 | C | rainure a x b | carré | hexagone | Ref. |
|-----|-----|-----|------|-----|----|------------------|-------|----------|------------------|
| 6 | 16 | 56 | 17 | 22 | 8 | 2 x 7 | 6 | 6 | D808GD.06.16 |
| 8 | 16 | 62 | 20 | 22 | 11 | 2 x 9 | 8 | 8 | D808GD.08.16 |
| 10 | 16 | 74 | 26 | 22 | 15 | 3 x 11,4 | 10 | 10 | D808GD.10.16 (*) |
| 10 | 22 | 74 | 24 | 26 | 12 | 3 x 11,4 | 10 | 10 | D808GD.10.22 |
| 12 | 22 | 88 | 31 | 26 | 18 | 4 x 13,8 | 12 | 12 | D808GD.12.22 (*) |
| 12 | 25 | 86 | 28 | 30 | 13 | 4 x 13,8 | 12 | 12 | D808GD.12.25 |
| 14 | 28 | 96 | 30 | 36 | 14 | 5 x 16,3 | 14 | 14 | D808GD.14.28 |
| 16 | 25 | 104 | 37 | 30 | 21 | 5 x 18,3 | 16 | 16 | D808GD.16.25 (*) |
| 16 | 32 | 104 | 34 | 36 | 16 | 5 x 18,3 | 16 | 16 | D808GD.16.32 |
| 18 | 36 | 114 | 37 | 40 | 17 | 6 x 20,8 | 18 | 18 | D808GD.18.36 |
| 20 | 32 | 124 | 43 | 38 | 24 | 6 x 22,8 | 20 | 20 | D808GD.20.32 (*) |
| 20 | 42 | 128 | 41 | 46 | 18 | 6 x 22,8 | 20 | 20 | D808GD.20.42 |
| 22 | 45 | 145 | 47.5 | 50 | 22 | 6 x 24,8 | 22 | 22 | D808GD.22.45 |
| 25 | 42 | 156 | 54 | 48 | 31 | 8 x 28,3 | 25 | 25 | D808GD.25.42 (*) |
| 25 | 50 | 163 | 54 | 55 | 26 | 8 x 28,3 | 25 | 25 | D808GD.25.50 |
| 30 | 50 | 188 | 66 | 56 | 38 | 8 x 33,3 | 30 | 30 | D808GD.30.50 (*) |
| 30 | 58 | 190 | 61 | 68 | 29 | 8 x 33,3 | 30 | 30 | D808GD.30.58 |
| 32 | 58 | 198 | 65 | 68 | 33 | 10 x 35,3 | - | - | D808GD.32.58 |
| 35 | 70 | 212 | 70 | 72 | 35 | 10 x 38,3 | - | - | D808GD.35.70 |
| 40 | 70 | 238 | 83 | 72 | 47 | 12 x 43,3 | - | - | D808GD.40.70 (*) |
| 40 | 80 | 245 | 80 | 85 | 39 | 12 x 43,3 | - | - | D808GD.40.80 |
| 50 | 95 | 290 | 95 | 100 | 46 | 14 x 53,8 | - | - | D808GD.50.95 |

(*) = suivant ancienne DIN 7551

JOINT CARDAN DOUBLE STANDARD EN INOX DIN 808

D808GD...304



MATIERE ET EXECUTION :

INOX 1.4301 (AISI 304) en standard
Sur demande : 1.4305 (AISI 303) ou 1.4401 (AISI 316).

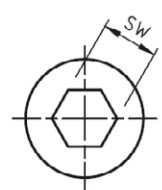
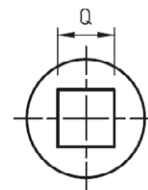
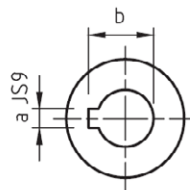
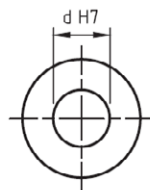
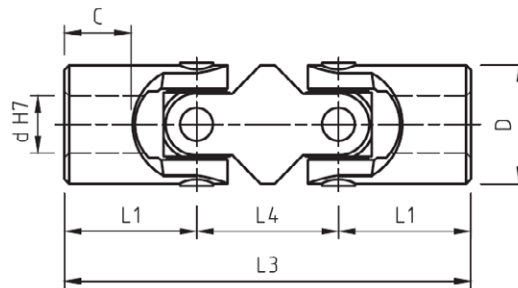
Angle de travail max : 90°.

Pour des vitesses max. de 500 tpm.

Livré en standard avec alésages cylindriques lisses.

Sur demande :

- alésage ave rainure de cale suivant DIN 6885
- alésage carré ou hexagonal
- perçages
- autres dimensions



| Ø d | Ø D | L3 | L1 | L4 | C | rainure a x b | carré | hexagone | Ref. |
|-----|-----|-----|----|----|----|------------------|-------|----------|------------------|
| 6 | 16 | 56 | 17 | 22 | 8 | 2 x 7 | 6 | 6 | D808GD.06.16.304 |
| 8 | 16 | 62 | 20 | 22 | 11 | 2 x 9 | 8 | 8 | D808GD.08.16.304 |
| 10 | 22 | 74 | 24 | 26 | 12 | 3 x 11.4 | 10 | 10 | D808GD.10.22.304 |
| 12 | 25 | 86 | 28 | 30 | 13 | 4 x 13.8 | 12 | 12 | D808GD.12.25.304 |
| 16 | 32 | 105 | 34 | 37 | 16 | 5 x 18.3 | 16 | 16 | D808GD.16.32.304 |
| 20 | 42 | 129 | 41 | 47 | 18 | 6 x 22.8 | 20 | 20 | D808GD.20.42.304 |
| 25 | 50 | 163 | 54 | 55 | 26 | 8 x 28.3 | 25 | 25 | D808GD.25.50.304 |
| 30 | 58 | 190 | 61 | 68 | 29 | 8 x 33.3 | 30 | 30 | D808GD.30.56.304 |