

EMBOU A ROTULE A FILET INTERIEUR - SANS ENTRETIEN - TYPE K - DIN / ISO 12240-1 (EX DIN 648 K)

FGR.GISW

MATIERE ET EXECUTION :

 Corps : jusqu'au Ø 12 : acier de décolletage 9SMnPb28K, tourné
à partir de Ø 14 : acier forgé C 22.

Ø 50 : acier C45, gedraaid

Logement en acier de décolletage 9SMnPb28K avec feuille de PTFE collée.

Bille en acier 100 Cr 6, trempé, rectifié, poli.

Température d'utilisation : - 50° à + 200°C.

Angle alpha : 13 à 16° suivant grandeur.

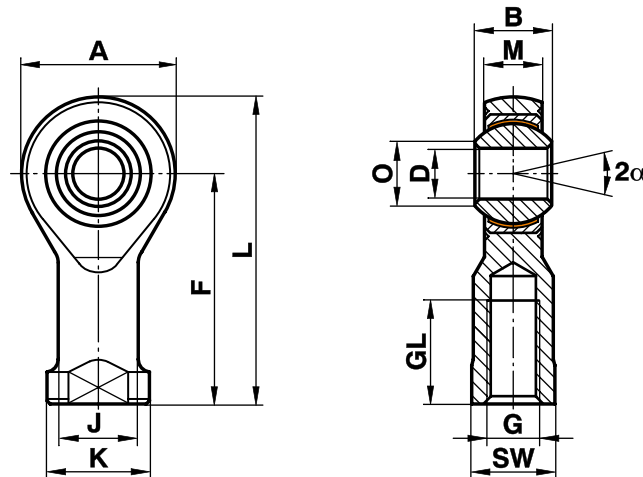
Sur demande :

étanchéiités en élastomère

goujon fileté

POUR LA COMMANDE :

 D = 8, Filetage à droite (standard) = Ref. **FGR.GISW.08.R**

 D = 18, Filetage à gauche = Ref. **FGR.GISW.18.L**


Taille (D)	B	M	A	F	L	K	J	O	SW	G	GL	charge statique Co (kN)	charge dynamique C (kN)	Vitesse de rotation tpm	Poids (g)
5	8	6,00	18	27	36	11	9,0	7,7	9,0	M 5	10	8,0	7,5	600	18
6	9	6,75	20	30	40	13	10,0	8,9	11,0	M 6	12	8,9	9,3	530	27
8	12	9,00	24	36	48	16	12,5	10,4	13,0	M 8	16	14,1	16,7	420	46
10	14	10,50	28	43	57	19	15,0	12,9	17,0	M 10	20	19,3	23,4	350	76
12	16	12,00	32	50	66	22	17,5	15,4	19,0	M 12	22	23,5	32,0	300	115
14	19	13,50	36	57	75	25	20,0	16,8	22,0	M 14	25	21,0	42,0	260	170
16	21	15,00	42	64	85	27	22,0	19,3	22,0	M 16	28	32,0	52,5	230	230
18	23	16,50	46	71	94	31	25,0	21,8	27,0	M 18x1,5	32	38,5	64,0	210	320
20	25	18,00	50	77	102	34	27,5	24,3	32,0	M 20x1,5	33	44,0	78,0	190	415
22	28	20,00	54	84	111	37	30,0	25,8	32,0	M 22x1,5	37	53,0	97,0	170	540
25	31	22,00	60	94	124	42	33,5	29,6	36,0	M 24x2	42	62,0	122,0	150	750
30	37	25,00	70	110	145	51	40,0	34,8	41,0	M 30x2	51	82,0	168,0	130	1130
35	43	28,00	80	125	165	58	46,0	37,7	50,0	M 36x2	56	101,0	206,0	110	1600
40	49	35,00	90	142	187	69	57,0	44,2	60,0	M 42x2	60	124,0	286,0	100	2770
50	60	45,00	116	160	218	78	65,0	55,9	65	M 48x2	65	308,0	485,0	80	5000

EMBOU A ROTULE A FILET INTERIEUR - SANS ENTRETIEN - TYPE K - DIN / ISO 12240-1 (EX DIN 648 K)

FGR.GIXSW


Exécution haut rendement pour charges de traction et de compression importantes.

MATIERE ET EXECUTION :

Corps : acier forgé 42CrMo4

Logement en acier 9SMnPb28K avec feuille de PTFE collée.

Bille en acier 100 Cr 6, trempé, rectifié, poli.

Température d'utilisation : - 50 à + 200°C.

Angle alpha : de 13 à 16° suivant grandeur.

Sur demande :

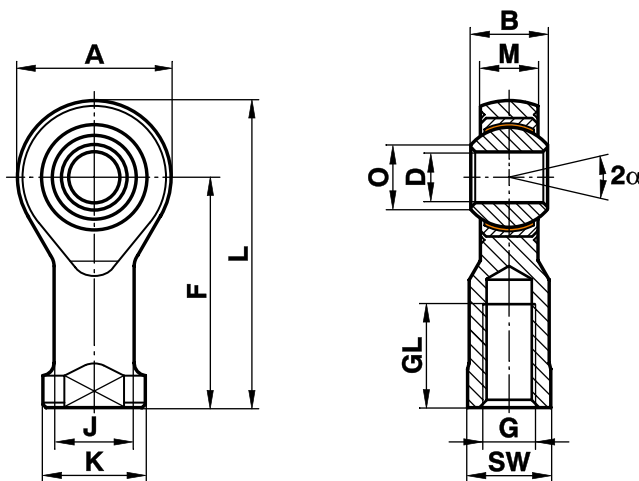
étanchéités en élastomère

goujon fileté

POUR LA COMMANDE :

D = 30, Filetage à droite (standard) = Ref. FGR.GIXSW.30.R

D = 8, Filetage à gauche = Ref. FGR.GIXSW.08.L



Taille (D)	B	M	A	F	L	K	J	O	SW	G	GL	charge statique Co (kN)	charge dynamique C (kN)	Vitesse de rotation tpm	Poids (g)
6	9	6,75	20	30	40	13	10,0	8,9	11	M 6	12	16,7	9,3	530	27
8	12	9,00	24	36	48	16	12,5	10,4	13	M 8	16	25,5	16,7	420	46
10	14	10,50	28	43	57	19	15,0	12,9	17	M 10	20	34,8	23,4	350	76
12	16	12,00	32	50	66	22	17,5	15,4	19	M 12	22	42,0	32,0	300	115
14	19	13,50	36	57	75	25	20,0	16,8	22	M 14	25	57,0	42,0	260	170
16	21	15,00	42	64	85	27	22,0	19,3	22	M 16	28	67,5	52,5	230	230
18	23	16,50	46	71	94	31	25,0	21,8	27	M 18x1,5	32	81,5	64,0	210	320
20	25	18,00	50	77	102	34	27,5	24,3	32	M 20x1,5	33	93,5	78,0	190	415
22	28	20,00	54	84	111	37	30,0	25,8	32	M 22x1,5	37	114,0	97,0	170	540
25	31	22,00	60	94	124	42	33,5	29,6	36	M 24x2	42	135,0	122,0	150	750
30	37	25,00	70	110	145	51	40,0	34,8	41	M 30x2	51	184,0	168,0	130	1130
35	43	28,00	80	125	165	58	46,0	37,7	50	M 36x2	56	230,0	205,0	110	1600

EMBOU A ROTULE A FILET INTERIEUR EN INOX - SANS ENTRETIEN - TYPE K - DIN / ISO 12240-1 (EX DIN 648 K)

FGR.GIRSW


Exécution haut rendement pour charges de traction et de compression importantes.

MATIERE ET EXECUTION :

Corps : INOX 1.4057 (AISI 341) forgé et poli (Ø 40 tourné)
Logement en bronze spécial CuSn8 avec feuille de PTFE collée.
Bille en acier 100Cr6, trempé, rectifié, poli, chromé dur.
Température d'utilisation : - 50° à + 250°C.
Angle alpha : 13 à 16° suivant grandeur.

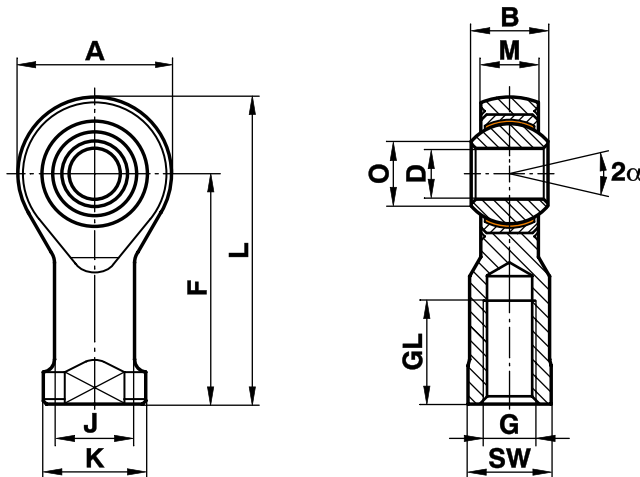
Sur demande :

anneau intérieur en INOX 1.4034 (trempé) ou 1.4401 (AISI 316)
étanchéités en élastomère
goujon fileté

POUR LA COMMANDE :

D = 5, Filetage à droite (standard) = Ref. **FGR.GIRSW.05.R**

D = 18, Filetage à gauche = Ref. **FGR.GIRSW.18.L**



Taille (D)	B	M	A	F	L	K	J	O	SW	G	GL	charge statique Co (kN)	charge dynamique C (kN)	Vitesse de rotation tpm	Poids (g)
4*	7	5,25	14	24	31	9,5	7,8	6,5	8	M 4	12	2,5	5,1		11
5	8	6,00	18	27	36	11,0	9,0	7,7	9	M 5	10	11,8	7,5	600	18
6	9	6,75	20	30	40	13,0	10,0	8,9	11	M 6	12	13,1	9,3	530	27
8	12	9,00	24	36	48	16,0	12,5	10,4	13	M 8	16	20,7	16,7	420	46
10	14	10,50	28	43	57	19,0	15,0	12,9	17	M 10	20	28,3	23,4	350	76
12	16	12,00	32	50	66	22,0	17,5	15,4	19	M 12	22	34,5	32,0	300	115
14	19	13,50	36	57	75	25,0	20,0	16,8	22	M 14	25	39,5	42,0	260	170
16	21	15,00	42	64	85	27,0	22,0	19,3	22	M 16	28	60,5	52,5	230	230
18	23	16,50	46	71	94	31,0	25,0	21,8	27	M 18x1,5	32	73,0	64,0	210	320
20	25	18,00	50	77	102	34,0	27,5	24,3	32	M 20x1,5	33	83,0	78,0	190	415
22	28	20,00	54	84	111	37,0	30,0	25,8	32	M 22x1,5	37	100,0	97,0	170	540
25	31	22,00	60	94	124	42,0	33,5	29,6	36	M 24x2	42	118,0	122,0	150	750
30	37	25,00	70	110	145	50,0	40,0	34,8	41	M 30x2	51	155,0	168,0	130	1130
35	43	28,00	80	125	165	58,0	46,0	37,7	50	M 36x2	56	191,0	206,0	110	1600
40	49	35,00	90	142	187	69,0	57,0	44,2	60	M 42x2	60	235,0	286,0	100	2770

* : sur demande

EMBOUT A ROTULE COMPACT A FILET INTERIEUR - SANS ENTRETIEN TYPE E - DIN / ISO 12240-4

FGR.EID

MATIERE ET EXECUTION :

Corps : jusqu'au Ø 10 : acier 9SMnPb28K, tourné.

à partir du Ø 12 : acier forgé C 45

Logement en acier de décolletage 9SMnPb28k avec feuille PTFE collée.

Bille en acier 100CR6, trempé, rectifié, poli, chromé dur.

A partir de la grandeur 35, seulement livrable avec étanchéités en élastomère.

Sur demande à partir de la grandeur 20 : avec étanchéités en élastomère.

POUR LA COMMANDE :

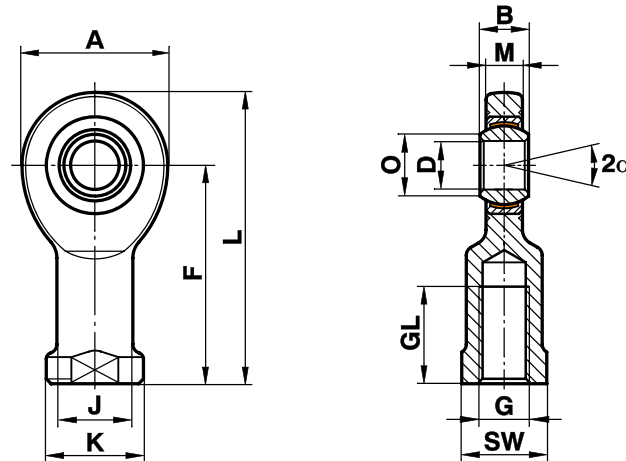
D = 30, Filetage à droite (standard) = Ref. FGR.EID.30.R

D = 6, Filetage à gauche = Ref. FGR.EID.06.L

REMARQUE :

Pour largeur d'installation restreinte.

La tête de l'embout à rotule type E est plus mince que le type K.



Taille (D)	B	M	A	F	L	K	J	O	SW	G	GL	charge statique Co (kN)	charge dynamique C (kN)	Vitesse de rotation tpm	Poids (g)
6	6	4,4	21	30	40,0	13	10,0	8,0	11	M 6	12	10,3	3,6	13	21
8	8	6,0	24	36	48,0	16	12,5	10,2	14	M 8	16	15,8	5,8	15	38
10	9	7,0	29	43	57,0	19	15,0	13,2	17	M 10	20	23,4	8,6	12	60
12	10	8,0	34	50	67,0	22	17,5	14,9	19	M 12	23	31,0	11,5	11	96
15	12	10,0	40	61	81,0	26	21,0	18,4	22	M 14	29	42,5	17,5	8	180
16	14	11,0	46	67	90,0	30	24,0	20,7	27	M 16	33	54,5	22,5	10	220
17	14	11,0	46	67	90,0	30	24,0	20,7	27	M 16	33	54,5	22,5	10	220
20	16	13,0	53	77	103,5	35	27,5	24,2	32	M 20x1,5	40	62,5	31,5	9	350
25	20	17,0	64	94	126,0	42	33,5	29,3	36	M 24x2	48	92,0	51,0	7	640
30	22	19,0	73	110	146,5	50	40,0	34,2	41	M 30x2	56	124,0	66,0	6	930
35	25	21,0	82	125	166,0	58	47,0	39,8	50	M 36x3	60	144,0	140,0	6	1300
40	28	23,0	92	142	188,0	65	52,0	45,0	55	M 39x3	65	178,0	185,0	7	2000
45	32	27,0	102	145	196,0	70	58,0	50,8	60	M 42x3	65	240,0	240,0	7	2500
50	35	30,0	112	160	216,0	75	62,0	56,0	65	M 45x3	68	290,0	295,0	6	3500
60	44	38,0	135	175	242,5	88	70,0	66,8	75	M 52x3	70	450,0	460,0	6	5550
70	49	42,0	160	200	280,0	98	80,0	77,9	85	M 56x4	80	610,0	590,0	6	8600
80	55	47,0	180	230	320,0	110	95,0	89,4	100	M 64x4	85	695,0	750,0	6	12000

EMBOU A ROTULE COMPACT A FILET INTERIEUR EN INOX - SANS ENTRETIEN TYPE E - DIN / ISO 12240-4

FGR.EIDN

MATIERE ET EXECUTION :

Corps : jusqu'au Ø 40 : INOX 1.4301, forgé et poli.

à partir du Ø 45 : INOX 1.4301, tourné

à partir du Ø 50 : INOX 1.4571, tourné.

Logement en INOX 1.4571 (AISI 316 Ti) avec feuille de PTFE collée.

Bille en INOX 1.4125 / 1.4112 (AISI 440 B), trempé, rectifié et poli.

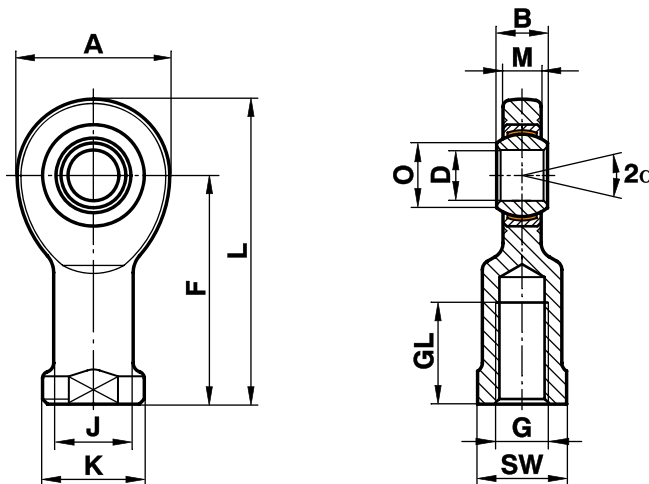
POUR LA COMMANDE :

 D = 8, Filetage à droite (standard) = Ref. **FGR.EIDN.08.R**

 D = 17, Filetage à gauche = Ref. **FGR.EIDN.17.L**
REMARQUE :

Pour largeur d'installation restreinte.

La tête de l'embout à rotule type E est plus mince que le type K.



Taille (D)	B	M	A	F	L	K	J	O	SW	G	GL	charge statique Co (kN)	charge dynamique C (kN)	Vitesse de rotation tpm	Poids (g)
6	6	4,4	21	30	40,0	13	10,0	8,0	11	M 6	12	6,0	4	13	21
8	8	6,0	24	36	48,0	16	12,5	10,2	14	M 8	16	9,2	7	15	38
10	9	7,0	29	43	57,0	19	15,0	13,2	17	M 10	20	13,6	10	12	60
12	10	8,0	34	50	67,0	22	17,5	14,9	19	M 12	23	18,0	14	11	96
15	12	10,0	40	61	81,0	26	21,0	18,4	22	M 14	29	26,5	30	8	180
16	14	11,0	46	67	90,0	30	24,0	20,7	27	M 16	33	34,0	39	10	220
17	14	11,0	46	67	90,0	30	24,0	20,7	27	M 16	33	34,0	39	10	220
20	16	13,0	53	77	103,5	35	27,5	24,2	32	M 20x1,5	40	45,0	54	9	350
25	20	17,0	64	94	126,0	42	33,5	29,3	36	M 24x2	48	73,0	96	7	640
30	22	19,0	73	110	146,5	50	40,0	34,2	41	M 30x2	56	97,0	118	6	930
35	25	21,0	82	125	166,0	58	47,0	39,8	50	M 36x3	60	111,0	153	6	1300
40	28	23,0	92	142	188,0	65	52,0	45,0	55	M 39x3	65	135,0	190	7	2000
45*	32	27,0	102	145	196,0	70	58,0	50,8	60	M 42x3	65	178,0	247	7	2500
50	35	30,0	112	160	216,0	75	62,0	56,0	65	M 45x3	68	216,0	308	6	3500
60*	44	38,0	135	175	242,5	88	70,0	66,8	75	M 52x3	70	336,0	481	6	5550
70*	49	42,0	160	200	280,0	98	80,0	77,9	85	M 56x4	80	459,0	619	6	8600
80*	55	47,0	180	230	320,0	110	95,0	89,4	100	M 64x4	85	570,0	792	6	12000

*: sur demande

EMBOUT A ROTULE A FILET INTERIEUR "FLUROGLIDE" TYPE E - DIN / ISO 12240-4

FGR.EIEW

MATIERE ET EXECUTION :

Corps en acier C 45, forgé et zingué.

Logement en acier 100Cr6, trempé et phosphaté avec coating spécial " FLUROGLIDE" collé .

Bille en acier 100Cr6, trempé, rectifié, poli et chromé dur.

POUR LA COMMANDE :

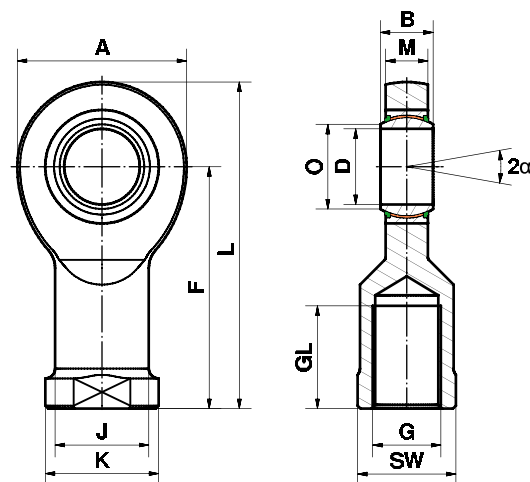
D = 25, Filetage à droite (standard) : Ref. FGR.EIEW.25.R

D = 50, Filetage à gauche : Ref. FGR.EIEW.50.L

REMARQUE :
Ce coating "FLUROGLIDE" est un joint en coton spécial.

Cet embout a été développé spécialement pour des constructions lourdes :

bateaux, ponts, équipements miniers, engins de génie civil, etc...

 Il permet aussi une sécurité et une stabilité maximum et surtout une **durée** de vie exceptionnelle.


Taille (D)	B	M	A	F	L	K	J	O	SW	G	GL	charge statique Co (kN)	charge dynamique C (kN)	Vitesse de rotation tpm	Poids (g)
17	14	11	46	67	90,0	30	24,0	20,7	27	M16	33	54,5	48,7	10	220
20	16	13	53	77	103,5	35	27,5	24,2	32	M20x1,5	40	62,5	67,5	9	350
25	20	17	64	94	126,0	42	33,5	29,3	36	M24x2	48	92,0	127,0	7	640
30	22	19	73	110	146,5	50	40,0	34,2	41	M30x2	56	124,0	165,0	6	930
35	25	21	82	125	166,0	58	47,0	39,8	50	M36x3	60	144,0	210,0	6	1.300
40	28	23	92	142	188,0	65	52,0	45,0	55	M39x3	65	178,0	277,0	7	2.000
45	32	27	102	145	196,0	70	58,0	50,8	60	M42x3	65	263,0	360,0	7	2.500
50	35	30	112	160	216,0	75	62,0	56,0	65	M45x3	68	320,0	442,0	6	3.500
60	44	38	135	175	242,5	88	70,0	66,8	75	M52x3	70	497,0	690,0	6	5.550
70	49	42	160	200	280,0	98	80,0	77,9	85	M56x4	80	606,0	885,0	6	8.600
80	55	47	180	230	320,0	110	95,0	89,4	100	M64x4	85	752,0	1.125,0	6	12.000