

ROTULE RADIALE SANS ENTRETIEN TYPE K - DIN / ISO 12240-1

FGR.GLXSW

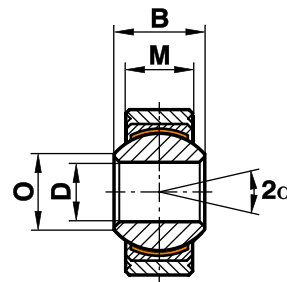
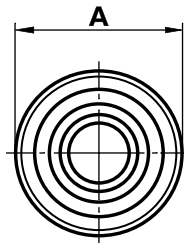
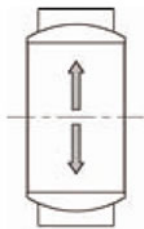
MATIERE ET EXECUTION :

Bague extérieure en acier 9SMnPb28K, tourné
 Logement en acier 9SMnPb28K avec feuille de PTFE collée.
 Bille en acier 100Cr6, trempé, rectifié, poli.
 Sur demande : avec goujon fileté.

POUR LA COMMANDE :

Ref. FGR.GLXSW, grandeur 5 = Ref. FGR.GLXSW.005

Ref. FGR.GLXSW, grandeur 35 = Ref. FGR.GLXSW.035



Taille (D)	B	M	A	O	charge statique Co (kN)	charge dynamique C (kN)	vitesse de rotation tpm	poids (g)
4*	7	5,25	14	6,5	9,5	5,7	700	5
5	8	6,00	16	7,7	12,5	7,5	600	8
6	9	6,75	18	8,9	15,5	9,3	530	12
8	12	9,00	22	10,4	27,8	16,7	420	23
10	14	10,50	26	12,9	39,0	23,4	350	38
12	16	12,00	30	15,4	53,5	32,0	300	58
14	19	13,50	34	16,8	70,0	42,0	260	83
16	21	15,00	38	19,3	88,0	52,5	230	115
18	23	16,50	42	21,8	106,5	64,0	210	150
20	25	18,00	46	24,3	130,0	78,0	190	200
22	28	20,00	50	25,8	162,0	97,0	170	270
25	31	22,00	56	29,6	204,0	122,0	150	375
30	37	25,00	66	34,8	281,0	168,0	130	540
35	43	28,00	78	37,7	343,0	206,0	110	850
40	49	35,00	87	44,2	495,0	286,0	100	1400

*: sur demande

ROTULE RADIALE EN INOX - SANS ENTRETIEN TYPE E - DIN / ISO 12240-1

FGR.GLRSW

MATIERE ET EXECUTION :

Bague extérieure en INOX 1.4305, tourné
Logement en bronze spécial CuSn8 avec feuille de PTFE collée.
Bille en acier 100Cr6, trempé, rectifié, poli et chromé dur.

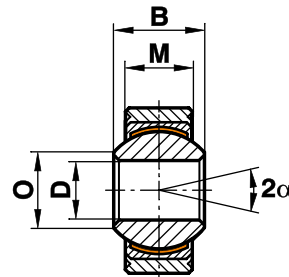
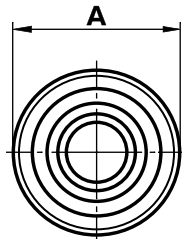
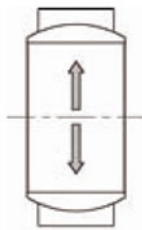
Sur demande :

anneau intérieur en INOX 1.4034 (trempé) ou 1.4401 / 1.4404 (AISI 316)
avec embout fileté

POUR LA COMMANDE :

Ref. FGR.GLRSW, grandeur 8 = Ref. FGR.GLRSW.008

Ref. FGR.GLRSW, grandeur 25 = Ref. FGR.GLRSW.025



Taille (D)	B	M	A	O	charge statique Co (kN)	charge dynamique C (kN)	vitesse de rotation tpm	poids (g)
4	7	5,25	14	6,5	9,5	5,7	700	5
5	8	6,00	16	7,7	12,5	7,5	600	8
6	9	6,75	18	8,9	15,5	9,3	530	12
8	12	9,00	22	10,4	27,8	16,7	420	23
10	14	10,50	26	12,9	39,0	23,4	350	38
12	16	12,00	30	15,4	53,5	32,0	300	58
14	19	13,50	34	16,8	70,0	42,0	260	83
16	21	15,00	38	19,3	88,0	52,5	230	115
18	23	16,50	42	21,8	106,5	64,0	210	150
20	25	18,00	46	24,3	130,0	78,0	190	200
22	28	20,00	50	25,8	162,0	97,0	170	270
25	31	22,00	56	29,6	204,0	122,0	150	375
30	37	25,00	66	34,8	281,0	168,0	130	540
35	43	28,00	78	37,7	343,0	206,0	110	850
40	49	35,00	87	44,2	495,0	286,0	100	1400

ROTULE RADIALE - SANS ENTRETIEN TYPE E - DIN / ISO 12240-1

FGR.GEEC

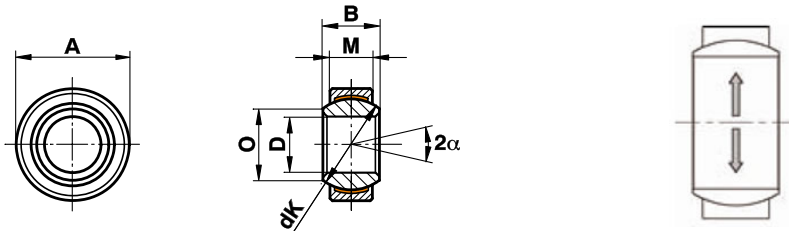
MATIERE ET EXECUTION :

Logement en acier 100Cr6, avec feuille de PTFE collée.
Bille en acier 100Cr6, trempé, rectifié, poli, chromé dur.
A partir de la grandeur 55, seulement livrable avec étanchéités en élastomère.
Sur demande à partir de la grandeur 15 avec étanchéités en élastomère NBR.

POUR LA COMMANDE :

Ref. FGR.GEEC, grandeur 6 = Ref. FGR.GEEC.006

Ref. FGR.GEEC, grandeur 180 = Ref. FGR.GEEC.180



Taille (D)	B	M	A	O	DK			charge statique Co (kN)	charge dynamique C (kN)	vitesse de rotation tpm	poids (g)
4 ⁰ _{-0,008}	5	3	12 ⁰ _{-0,008}	6	8	5,4	-	2,1	-	16	3
5 ⁰ _{-0,008}	6	4	14 ⁰ _{-0,008}	8	10	9,1	-	3,6	-	13	4
6 ⁰ _{-0,008}	6	4	14 ⁰ _{-0,008}	8	10	9,1	-	3,6	-	13	4
8 ⁰ _{-0,008}	8	5	16 ⁰ _{-0,008}	10,2	13	14	-	5,8	-	15	7
10 ⁰ _{-0,008}	9	6	19 ⁰ _{-0,009}	13,2	16	21	-	8,6	-	12	11
12 ⁰ _{-0,008}	10	7	22 ⁰ _{-0,009}	14,9	18	28	-	11	-	11	17
15 ⁰ _{-0,008}	12	9	26 ⁰ _{-0,009}	18,4	22	45	59	18	17,5	8	26
16 ⁰ _{-0,008}	14	10	30 ⁰ _{-0,009}	20,7	25	56	56	22	22,5	10	40
17 ⁰ _{-0,008}	14	10	30 ⁰ _{-0,009}	20,7	25	56	75	22	22,5	10	40
20 ⁰ _{-0,010}	16	12	35 ⁰ _{-0,011}	24,1	29	78	104	31	31,5	9	64
25 ⁰ _{-0,010}	20	16	42 ⁰ _{-0,011}	29,3	35,5	127	204	51	51	7	115
30 ⁰ _{-0,010}	22	18	47 ⁰ _{-0,011}	34,2	40,7	166	263	65	66	6	149
35 ⁰ _{-0,012}	25	20	55 ⁰ _{-0,013}	39,7	47	211	338	84	140	6	228
40 ⁰ _{-0,012}	28	22	62 ⁰ _{-0,013}	45	53	262	419	104	185	7	318
45 ⁰ _{-0,012}	32	25	68 ⁰ _{-0,013}	50,7	60	337	540	135	240	7	421
50 ⁰ _{-0,012}	35	28	75 ⁰ _{-0,013}	55,9	66	415	665	166	295	6	562
55 ⁰ _{-0,015}	40	32	85 ⁰ _{-0,015}	62,3	74	-	852	-	355	7	864
60 ⁰ _{-0,015}	44	36	90 ⁰ _{-0,015}	66,8	80	-	1030	-	460	6	1030
70 ⁰ _{-0,015}	49	40	105 ⁰ _{-0,015}	77,8	92	-	1320	-	590	6	1570
80 ⁰ _{-0,015}	55	45	120 ⁰ _{-0,015}	89,4	105	-	1700	-	750	6	2320
90 ⁰ _{-0,020}	60	50	130 ⁰ _{-0,018}	98,1	115	-	2070	-	920	5	2790
100 ⁰ _{-0,020}	70	55	150 ⁰ _{-0,018}	109,5	130	-	2570	-	1145	7	4440
110 ⁰ _{-0,020}	70	55	160 ⁰ _{-0,025}	121,2	140	-	2770	-	1230	6	4830
120 ⁰ _{-0,020}	85	70	180 ⁰ _{-0,025}	135,5	160	-	4030	-	1790	6	8110
140 ⁰ _{-0,025}	90	70	210 ⁰ _{-0,030}	155,8	180	-	4530	-	2010	7	11200
160 ⁰ _{-0,025}	105	80	230 ⁰ _{-0,030}	170,2	200	-	5760	-	2560	8	14100
180 ⁰ _{-0,025}	105	80	260 ⁰ _{-0,035}	198,9	225	-	6480	-	2880	6	18500
200 ⁰ _{-0,030}	130	100	290 ⁰ _{-0,035}	213,5	250	-	9000	-	4000	7	28400
220 ⁰ _{-0,030}	135	100	320 ⁰ _{-0,040}	239,5	275	-	9900	-	4400	8	35700
240 ⁰ _{-0,030}	140	100	340 ⁰ _{-0,040}	265,3	300	-	10800	-	4800	8	39700
260 ⁰ _{-0,035}	150	110	370 ⁰ _{-0,040}	288,3	325	-	12870	-	5700	7	51500
280 ⁰ _{-0,035}	155	120	400 ⁰ _{-0,040}	313,8	350	-	15120	-	6700	6	64900
300 ⁰ _{-0,035}	165	120	430 ⁰ _{-0,045}	336,7	375	-	16200	-	7200	7	77600

* : sur demande

ROTULE RADIALE EN INOX - SANS ENTRETIEN TYPE E - DIN / ISO 12240-1

FGR.GEECN

MATIERE ET EXECUTION :

Logement en INOX 1.4571 (AISI 316 Ti) avec feuille de PTFE collée.

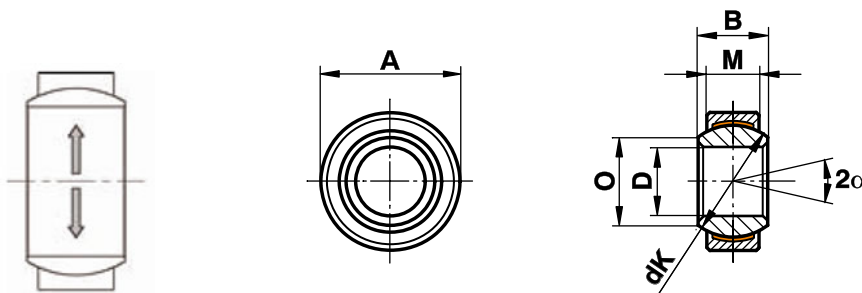
Bille en INOX 1.4125 / 1.4112 (AISI 440B), trempé, rectifié, poli.

Sur demande à partir de la grandeur 40 : avec étanchéités en élastomère.

POUR LA COMMANDE :

Ref. FGR.GEECN, grandeur 8 = Ref. FGR.GEECN.008

Ref. FGR.GEECN, grandeur 110 = Ref. FGR.GEECN.110



Taille (D)	B	M	A	O	DK	charge statique Co (kN)	charge dynamique C (kN)	vitesse de rotation tpm	poids (g)
6 ⁰ _{-0,008}	6	4	14 ⁰ _{0,008}	8	10	9	4	13	4
8 ⁰ _{-0,008}	8	5	16 ⁰ _{0,008}	10,2	13	15,6	7	15	7
10 ⁰ _{-0,008}	9	6	19 ⁰ _{0,009}	13,2	16	23,4	10	12	11
12 ⁰ _{-0,008}	10	7	22 ⁰ _{0,009}	14,9	18	32	14	11	16
15 ⁰ _{-0,008}	12	9	26 ⁰ _{0,009}	18,4	22	50	30	8	26
16 ⁰ _{-0,008}	14	10	30 ⁰ _{0,009}	20,7	25	65	39	10	49
17 ⁰ _{-0,008}	14	10	30 ⁰ _{0,009}	20,7	25	65	39	10	38
20 ⁰ _{-0,010}	16	12	35 ⁰ _{0,011}	24,2	29	90,5	54	9	61
25 ⁰ _{-0,010}	20	16	42 ⁰ _{0,011}	29,3	35,5	159	96	7	110
30 ⁰ _{-0,010}	22	18	47 ⁰ _{0,011}	34,2	40,7	197	118	6	140
35 ⁰ _{-0,012}	25	20	55 ⁰ _{0,013}	39,8	47	298	153	6	220
40 ⁰ _{-0,012}	28	22	62 ⁰ _{0,013}	45	53	370,6	190	7	300
45 ⁰ _{-0,012}	32	25	68 ⁰ _{0,013}	50,8	60	481	247	7	400
50 ⁰ _{-0,012}	35	28	75 ⁰ _{0,013}	56	66	598	308	6	540
60 ⁰ _{-0,015}	44	36	90 ⁰ _{0,015}	66,8	80	935	481	6	1000
70 ⁰ _{-0,015}	49	40	105 ⁰ _{0,015}	77,9	92	1204	619	6	1500
80 ⁰ _{-0,015}	55	45	120 ⁰ _{0,015}	89,4	105	1540	792	6	2200
90 ⁰ _{-0,020}	60	50	130 ⁰ _{0,018}	98,1	115	1892	1080	5	2700
100 ⁰ _{-0,020}	70	55	150 ⁰ _{0,018}	109,5	130	2366	1350	7	4400
110 ⁰ _{-0,020}	70	55	160 ⁰ _{0,025}	121,2	140	2548	1460	6	4700
120 ⁰ _{-0,020}	85	70	180 ⁰ _{0,025}	135,5	160	3752	2140	6	8000

ROTULE RADIALE "FLUROGLIDE" TYPE E - DIN / ISO 12240-1

FGR.GEEW

MATIERE ET EXECUTION :

Bague extérieure : acier 100Cr6, trempé, phosphaté avec coating "FLUROGLIDE" collé.
Bille en acier 100Cr6, trempé, rectifié, poli et chromé dur.

Sur demande :

exécution en INOX.

exécution plus large avec un angle d'inclinaison plus important.

exécution vissée pour très grands diamètres de 320 à 400 mm

REMARQUE :

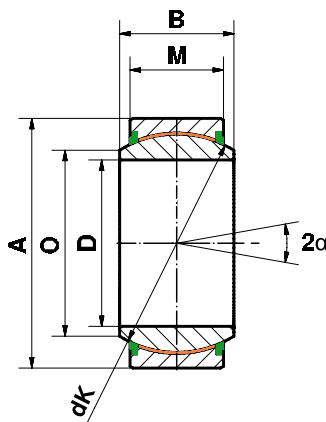
Ce coating "FLUROGLIDE" est un joint en coton spécial.

Cet embout a été développé spécialement pour des constructions lourdes :

bateaux, ponts, équipements miniers, engins de génie civil, etc...

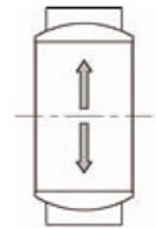
Il permet aussi une sécurité et une stabilité maximum

et surtout une **durée de vie exceptionnelle.**


POUR LA COMMANDE :

Ref. FGR.GEEW, grandeur 20 = Ref. FGR.GEEW.020

Ref. FGR.GEEW, grandeur 280 = Ref. FGR.GEEW.280



Taille (D)	B	M	A	O	DK	charge statique Co (kN)	charge dynamique C (kN)	vitesse de rotation tpm	poids (g)
17 ⁰ _{-0,008}	14	10	30 ⁰ _{-0,009}	20,7	25	81,2	48,7	10	37
20 ⁰ _{-0,010}	16	12	35 ⁰ _{-0,011}	24,1	29	112	67,5	9	60
25 ⁰ _{-0,010}	20	16	42 ⁰ _{-0,011}	29,3	35,5	212	127	7	110
30 ⁰ _{-0,010}	22	18	47 ⁰ _{-0,011}	34,2	40,7	275	165	6	140
35 ⁰ _{-0,012}	25	20	55 ⁰ _{-0,013}	39,7	47	350	210	6	220
40 ⁰ _{-0,012}	28	22	62 ⁰ _{-0,013}	45	53	462	277	7	300
45 ⁰ _{-0,012}	32	25	68 ⁰ _{-0,013}	50,7	60	600	360	7	390
50 ⁰ _{-0,012}	35	28	75 ⁰ _{-0,013}	55,9	66	737	442	6	530
60 ⁰ _{-0,015}	44	36	90 ⁰ _{-0,015}	66,8	80	1,15	690	6	980
70 ⁰ _{-0,015}	49	40	105 ⁰ _{-0,015}	77,8	92	1,472	883	6	1,5
80 ⁰ _{-0,015}	55	45	120 ⁰ _{-0,015}	89,4	105	1,875	1,125	6	2,2
90 ⁰ _{-0,020}	60	50	130 ⁰ _{-0,018}	98,1	115	2,3	1,38	5	2,7
100 ⁰ _{-0,020}	70	55	150 ⁰ _{-0,018}	109,5	130	2,86	1,716	7	4,2
110 ⁰ _{-0,020}	70	55	160 ⁰ _{-0,025}	121,2	140	3,075	1,845	6	4,7
120 ⁰ _{-0,020}	85	70	180 ⁰ _{-0,025}	135,5	160	4,475	2,685	6	8,1
140 ⁰ _{-0,025}	90	70	210 ⁰ _{-0,030}	155,8	180	5,025	3,015	7	10,6
160 ⁰ _{-0,025}	105	80	230 ⁰ _{-0,030}	170,3	200	6,4	3,84	8	13,8
180 ⁰ _{-0,025}	105	80	260 ⁰ _{-0,035}	198,9	225	7,2	4,32	6	17,4
200 ⁰ _{-0,030}	130	100	290 ⁰ _{-0,035}	213,5	250	10	6	7	28
220 ⁰ _{-0,030}	135	100	320 ⁰ _{-0,040}	239,5	275	11	6,6	8	35,5
240 ⁰ _{-0,030}	140	100	340 ⁰ _{-0,040}	265,3	300	12	7,2	8	39
260 ⁰ _{-0,035}	150	110	370 ⁰ _{-0,040}	288,3	325	14,25	8,55	7	50,8
280 ⁰ _{-0,035}	155	120	400 ⁰ _{-0,040}	313,8	350	16,75	10,05	6	64,7
300 ⁰ _{-0,035}	165	120	430 ⁰ _{-0,045}	366,7	375	18	10,8	7	76,6