

EMBOUT A ROTULE CETOP POUR L'HYDRAULIQUE - A GRAISSER DIN 24338 / ISO 6982

FGR.FPRCE


Utilisation sur vérins hydrauliques normalisés, rotule lubrifiable, fixée par circlips.

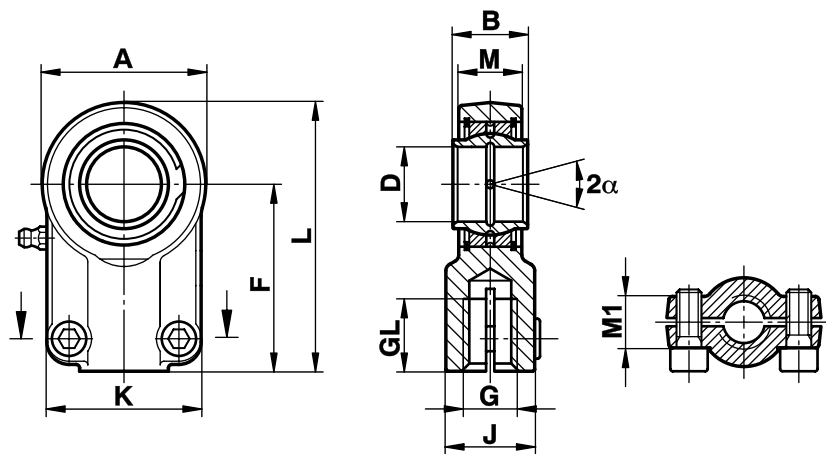
MATIERE ET EXECUTION :

Corps : jusqu'à la grandeur 63 : acier forgé C 45
à partir de la grandeur 70 : en fonte GS 400.
Palier en acier / acier.
La grandeur 12 n'est pas lubrifiable.

POUR LA COMMANDE :

Ref. FGR.FPRCE, grandeur 16 = Ref. FGR.FPRCE.012

Ref. FGR.FPRCE, grandeur 160 = Ref. FGR.FPRCE.160



Taille (D)	B	M	M1	A	F	L	K	J	G	GL	nm	charge statique Co (kN)	charge dynamique C (kN)	vitesse de rotation tpm	poids (g)
12	12	11	15	32	38	54	32	16	M 12x1,25	17	6	24,5	10,8	4	110
16	16	13	15	40	44	64	40	21	M 14x1,5	19	10	36,5	17,6	4	200
20	20	17	19	47	52	77	47	25	M 16x1,5	23	25	48	30	4	350
25	25	22	19	58	65	96	54	30	M 20x1,5	29	25	78	48	4	620
32	32	28	22	71	80	118	66	38	M 27x2	37	49	114	67	4	1150
40	40	33	26	90	97	146	80	47	M 33x2	46	49	204	100	4	2180
50	50	41	32	109	120	179	96	58	M 42x2	57	86	310	156	4	3960
63	63	53	38	136	140	213	114	70	M 48x2	64	210	430	255	4	6800
70	70	57	42	155	160	245	135	80	M 56x2	76	210	540	315	4	9600
80	80	67	48	170	180	270	148	90	M 64x3	86	410	695	400	4	13000
90	90	72	52	185	195	296	160	100	M 72x3	91	410	750	490	4	19100
100	100	85	62	211	210	322	178	110	M 80x3	96	710	1060	610	4	25000
110	110	88	62	235	235	364	190	125	M 90x3	106	710	1200	655	4	32000
125	125	103	72	265	260	406,5	200	135	M 100x3	113	710	1430	950	4	46000
160	160	130	82	326	310	488	250	165	M 125x4	126	710	2200	1370	4	82500
200	200	162	102	418	390	620	320	215	M 160x4	161	1500	3650	2120	4	168000

EMBOU A ROTULE POUR L'HYDRAULIQUE - A GRAISSER DIN 24555 / ISO 8133

FGR.FPRS


Utilisation sur cylindres hydrauliques.

MATIERE ET EXECUTION :

 Corps : jusqu'à la grandeur 50 : acier forgé C 45
 à partir de la grandeur 60 : en fonte GS 400.

Palier en acier / acier.

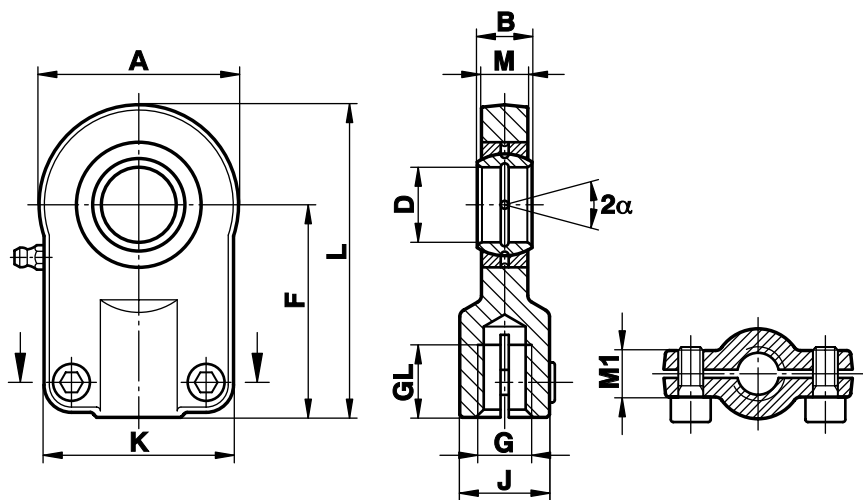
La grandeur 12 n'est pas lubrifiable.

Sur demande : filetage à gauche.

POUR LA COMMANDE :

Ref. FGR.FPRS, grandeur 16 = Ref. FGR.FPRS.012

Ref. FGR.FPRS, grandeur 100 = Ref. FGR.FPRS.100



Taille (D)	B	M	M1	A	F	L	K	J	G	GL	nm	charge statique Co (kN)	charge dynamique C (kN)	vitesse de rotation tpm	poids (g)
12	10	8	13	35	42	58	40	17	M 10x1,25	15	10	17	10,8	11	120
16	14	11	13	45	48	69	45	21	M 12x1,25	17	10	28,5	21,1	10	220
20	16	13	17	55	58	83	55	25	M 14x1,5	19	25	42,5	30	9	430
25	20	17	17	65	68	99	62	30	M 16x1,5	23	25	67	48	7	670
30	22	19	19	80	85	123	77	36	M 20x1,5	29	49	108	62	6	1250
40	28	23	23	100	105	153	90	45	M 27x2	37	49	156	100	7	2160
50	35	30	30	120	130	188	105	55	M 33x2	46	86	245	156	6	3900
60	44	38	38	160	150	230	134	68	M 42x2	57	210	380	245	6	7150
80	55	47	47	205	185	282,5	156	90	M 48x2	64	410	585	400	6	15000
100	70	55	55	240	240	357,5	190	110	M 64x3	86	710	865	610	7	27300

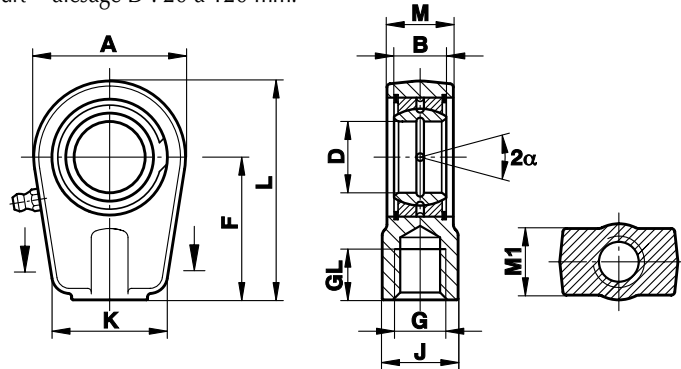
EMBOUITS A ROTULE DIVERS POUR L'HYDRAULIQUE - A GRAISSER

FGR.F...

Fixation de la rotule par circlips.

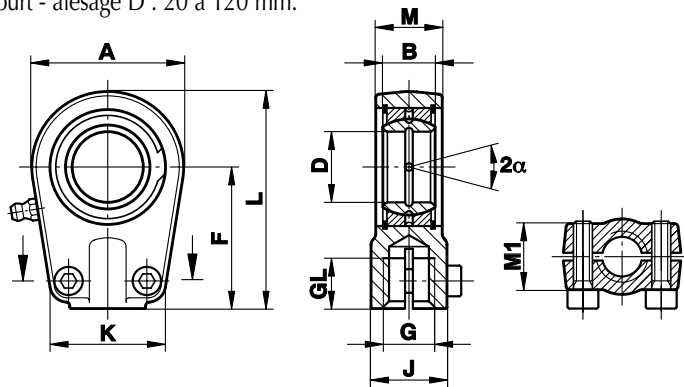
Ref. FGR.FPRN :

Embout compact - filetage court - alésage D : 20 à 120 mm.



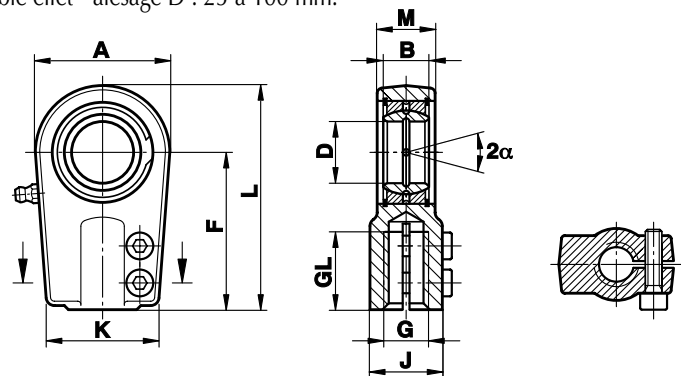
Ref. FGR.FPRU :

Embout compact - filetage court - alésage D : 20 à 120 mm.



Ref FGR.FMAD :

Pour vérins hydrauliques double effet - alésage D : 25 à 100 mm.



Ref FGR.FSN :

A souder à la base du vérin hydraulique - alésage D : 15 à 120 mm.

