

## VOLANT DE SECURITE AVEC BRIDE FIXE

**GWN.327**


### MATIERE ET EXECUTION :

Corps en aluminium, couronne tournée et polie.  
 Parties non usinées revêtues de plastique noir, mat.  
 Bride brunie munie de 3 alésages pour vis DIN 7991 M5.  
 Avec ou sans poignée en acier plastifié, noir mat – 26 mm.  
 $\varnothing$  d2 avec rainure de cale suivant DIN 6885 tolérance P9.

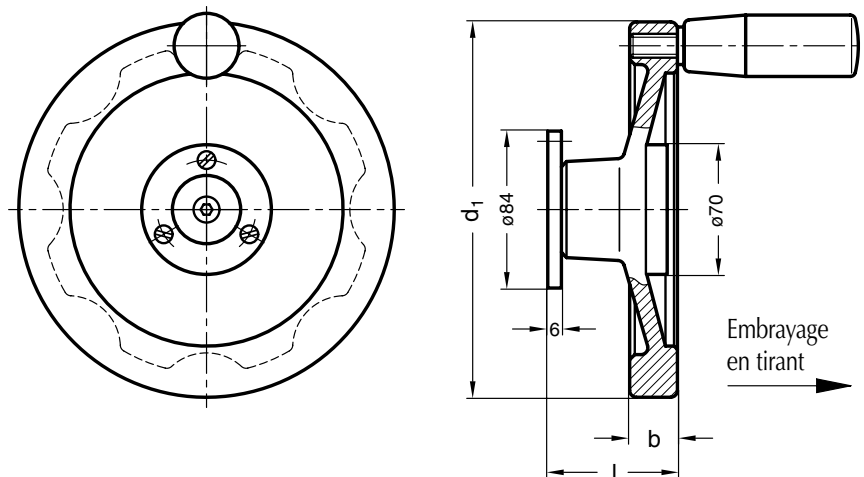
- **Forme A.1** = sans poignée, avec coussinet
- **Forme A.2** = sans poignée, avec anneau de centrage
- **Forme D.1** = avec poignée tournante, avec coussinet
- **Forme D.2** = avec poignée tournante, avec anneau de centrage

### REMARQUE :

Embrayage de sécurité en tirant sur le volant.  
 Sécurité optimale car le volant en position débrayée repose sur une bride fixe.  
 L'axe tournant et le volant sont totalement séparés.  
 Grâce à la bride de roulement fixe, ce volant est la solution optimale pour :  
 des applications à très grandes vitesses de rotation  
 une sécurité maximale contre les accidents  
 un fonctionnement en continu.

**Version A :** via le coussinet "à sec", la bride peut également recevoir le palier de l'axe.  
 Mais généralement l'axe est logé dans un palier séparé et le coussinet ne sert normalement que pour centrer la bride.

**Version D :** le centrage de la bride est effectué par un anneau de centrage lorsque la machine est munie d'un alésage correspondant; dans ce cas, le coussinet n'est pas nécessaire.

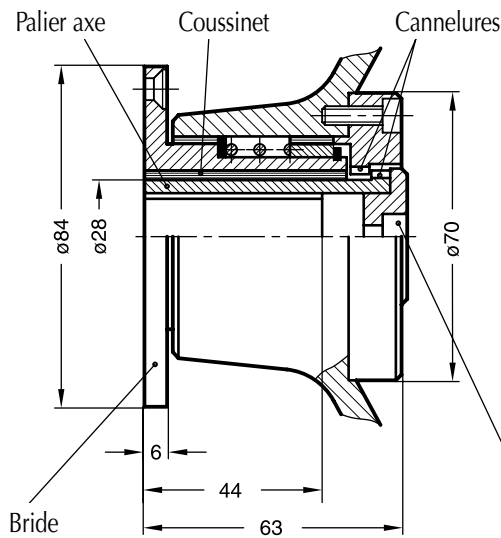


D.1	d2 H7	b	l	Ref. forme A.1	Ref. forme A.2	Ref. forme D.1	Ref. forme D.2
160	k14	18	66	GWN.327.160.14.A.1	GWN.327.160.14.A.2	GWN.327.160.14.D.1	GWN.327.160.14.D.2
160	k16	18	66	GWN.327.160.16.A.1	GWN.327.160.16.A.2	GWN.327.160.16.D.1	GWN.327.160.16.D.2
160	k18	18	66	GWN.327.160.18.A.1	GWN.327.160.18.A.2	GWN.327.160.18.D.1	GWN.327.160.18.D.2
160	k20	18	66	GWN.327.160.20.A.1	GWN.327.160.20.A.2	GWN.327.160.20.D.1	GWN.327.160.20.D.2
200	k14	20,5	68	GWN.327.200.14.A.1	GWN.327.200.14.A.2	GWN.327.200.14.D.1	GWN.327.200.14.D.2
200	k16	20,5	68	GWN.327.200.16.A.1	GWN.327.200.16.A.2	GWN.327.200.16.D.1	GWN.327.200.16.D.2
200	k18	20,5	68	GWN.327.200.18.A.1	GWN.327.200.18.A.2	GWN.327.200.18.D.1	GWN.327.200.18.D.2
200	k20	20,5	68	GWN.327.200.20.A.1	GWN.327.200.20.A.2	GWN.327.200.20.D.1	GWN.327.200.20.D.2

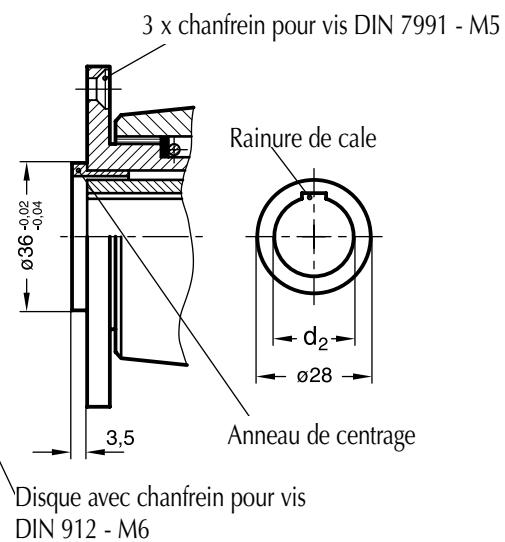
## VOLANT DE SECURITE AVEC BRIDE FIXE

GWN.327

Avec coussinet (A.1 / D.1)



Avec anneau de centrage (A.2 / D.2)



Exécution axe

