

## VERROU D'INDEXAGE A SOUDER

**GWN.6123**


### MATIERE ET EXECUTION :

Corps en acier bruni, soudable, embout de verrouillage nitruré.

- Ref. GWN.6123...A = sans capuchon en plastique.

- Ref. GWN.6123... B = avec capuchon plastique (PA) noir mat.

Tolérance embout : - 0,02 / - 0,04 mm.

Tolérance alésage : + 0,14 +/- 0,10.

Sur demande : exécution avec tolérances moins précises pour la ferronnerie - Ref. GWN.7221

### REMARQUE :

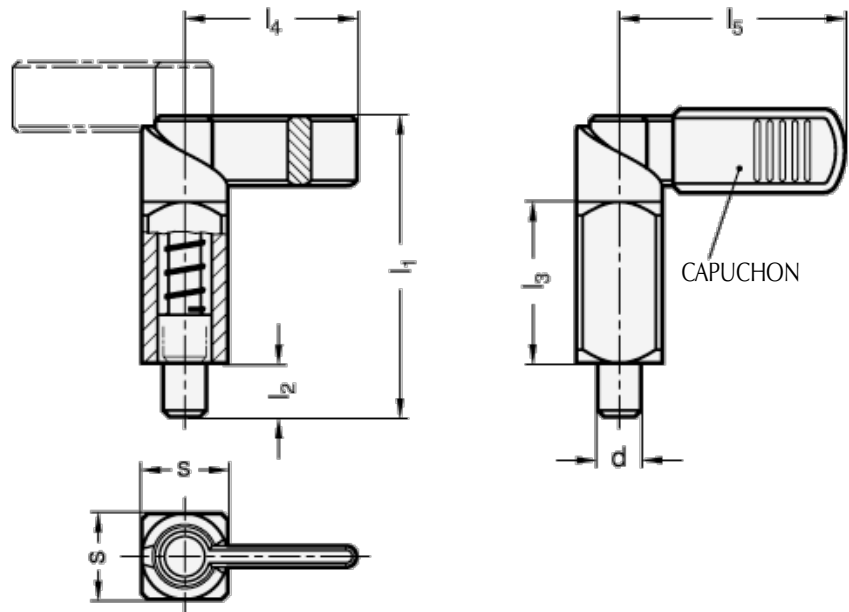
Utilisé lorsque l'embout ne doit pas rester toujours en position saillante.

En tournant le levier de 180°, l'embout rentre dans le corps.

Le levier est maintenu fermement dans les deux positions.

Le corps de forme carrée permet un soudage en plusieurs positions.

Un soudage par point est recommandé afin de ne pas échauffer le ressort et de ne pas changer la force ressort.



Ø d	s	l1	l2	l3	l4	l5	force ressort (daN)	Ref.	
								sans capuchon	avec capuchon
6	16	56	10	30	32	42	12	GWN.6123.0616.A	GWN.6123.0616.B
8	16	56	10	30	32	42	12	GWN.6123.0816.A	GWN.6123.0816.B
8	20	69	12	38	37	52	21	GWN.6123.0820.A	GWN.6123.0820.B
10	16	56	10	30	32	42	12	GWN.6123.1016.A	GWN.6123.1016.B
10	20	69	12	38	37	52	21	GWN.6123.1020.A	GWN.6123.1020.B
12	20	69	12	38	37	52	21	GWN.6123.1220.A	GWN.6123.1220.B