

VERROU D'INDEXAGE AVEC FLASQUE A VISSER

H.22120

MATIERE ET EXECUTION :

Ref. H.22120.0376 à 0384 : corps en acier bruni, embout en acier nituré noir, poignée métallique.

Ref. H.22120.0386 à 0394 : corps en acier bruni, embout en acier nituré noir, poignée avec capuchon en thermoplastique noir.

REMARQUE : principalement utilisé comme élément d'indexation.

Verrou d'indexage pour fixation latérale.

Les lamages bilatéraux permettent un montage à gauche ou à droite.

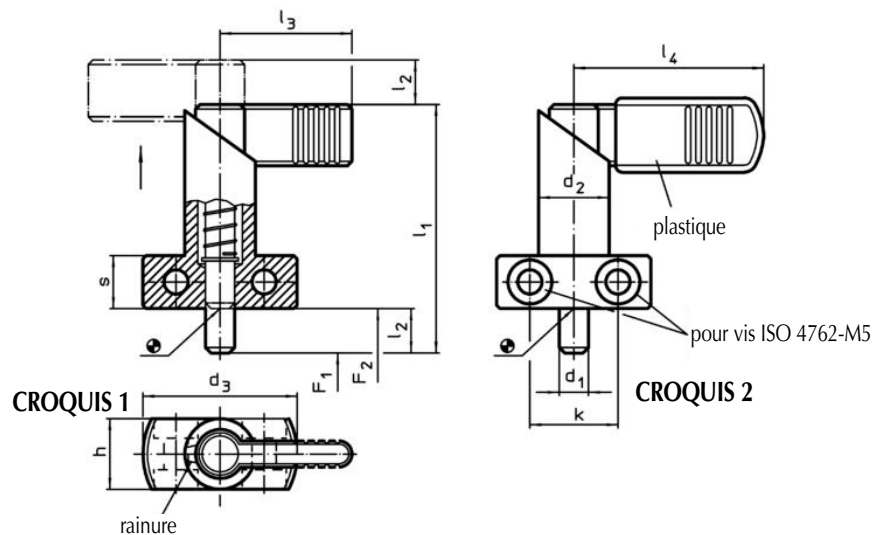
Cette exécution éclipable est intéressante lorsque l'embout doit rester en position délogée.

Pour ce faire on tire sur le levier et on le tourne de 180°.

Une encoche de blocage empêche le retour du levier suite à d'éventuelles vibrations.

Tolérance sur le Ø d1 : 0 / - 0,05 mm.

Modèles avec capuchon pour températures entre - 30 à + 80°C.


SANS POIGNÉE PLASTIQUE (CROQUIS 1)

d1	l2	d2	d3	h	k	l1	l3	l4	S	force (N)		Ref.
										F1	-> F2	
6	10	16	35	16	20	56	32	-	12	12	32	H.22120.0376
8	10	16	35	16	20	56	32	-	12	12	32	H.22120.0378
8	12	20	40	20	22	69	37	-	15	21	58	H.22120.0379
10	10	16	35	16	20	56	32	-	12	12	32	H.22120.0381
10	12	20	40	20	22	69	37	-	15	21	58	H.22120.0382
12	12	20	40	20	22	69	37	-	15	21	58	H.22120.0384

AVEC POIGNÉE PLASTIQUE (CROQUIS 2)

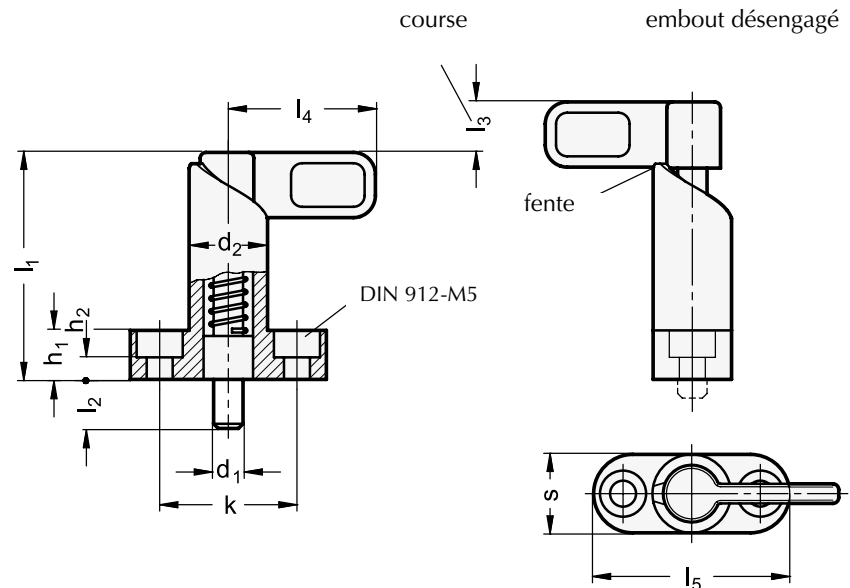
d1	l2	d2	d3	h	k	l1	l3	l4	S	force (N)		Ref.
										F1	-> F2	
6	10	16	35	16	20	56	-	42	12	12	32	H.22120.0386
8	10	16	35	16	20	56	-	42	12	12	32	H.22120.0388
8	12	20	40	20	22	69	-	52	15	21	58	H.22120.0389
10	10	16	35	16	20	56	-	42	12	12	32	H.22120.0391
10	12	20	40	20	22	69	-	52	15	21	58	H.22120.0392
12	12	20	40	20	22	69	-	52	15	21	58	H.22120.0394

VERROU D'INDEXAGE AVEC FLASQUE A VISSER

GWN.61210


MATIERE ET EXECUTION :

- Corps en zamak avec revêtement plastique noir mat.
- Embout en acier zingué bleu, passivé.
- Levier en polyamide noir mat, non démontable.

 Tolérances : $\varnothing d1$: - 0,05 mm, alésage : + 0,1 / + 0,05 mm.


$\varnothing d1$	$l2$	$\varnothing d2$	$h1$	k	$l1$	$l3$	$l4$	$l5$	s	force (N)	Ref.
6	10	16	10	28	46	10	30	40	16	12 - 32	GWN.61210.06.10
6	16	16	10	28	46	10	30	40	16	12 - 32	GWN.61210.06.16
8	10	16	10	28	46	10	30	40	16	12 - 32	GWN.61210.08.10
8	12	20	10	32	57	12	37	45	20	21 - 58	GWN.61210.08.12
8	16	16	10	28	46	10	30	40	16	12 - 32	GWN.61210.08.16
8	18	20	10	32	57	12	37	45	20	21 - 58	GWN.61210.08.18
10	10	16	10	28	46	10	30	40	16	12 - 32	GWN.61210.10.10
10	12	20	10	32	57	12	37	45	20	21 - 58	GWN.61210.10.12
10	16	16	10	28	46	10	30	40	16	12 - 32	GWN.61210.10.16
10	18	20	10	32	57	12	37	45	20	21 - 58	GWN.61210.10.18
12	12	20	10	32	57	12	37	45	20	21 - 58	GWN.61210.12.12
12	18	20	10	32	57	12	37	45	20	21 - 58	GWN.61210.12.18

VERROU D'INDEXAGE AVEC FLASQUE A VISSER

GWN.7222


MATIERE ET EXECUTION :

Version acier :

- Corps en acier zingué plastifié noir mat
- Embout en acier zingué bleu, passivé.
- Levier en acier zingué bleu, passivé
- Ressort en INOX 1.4310.

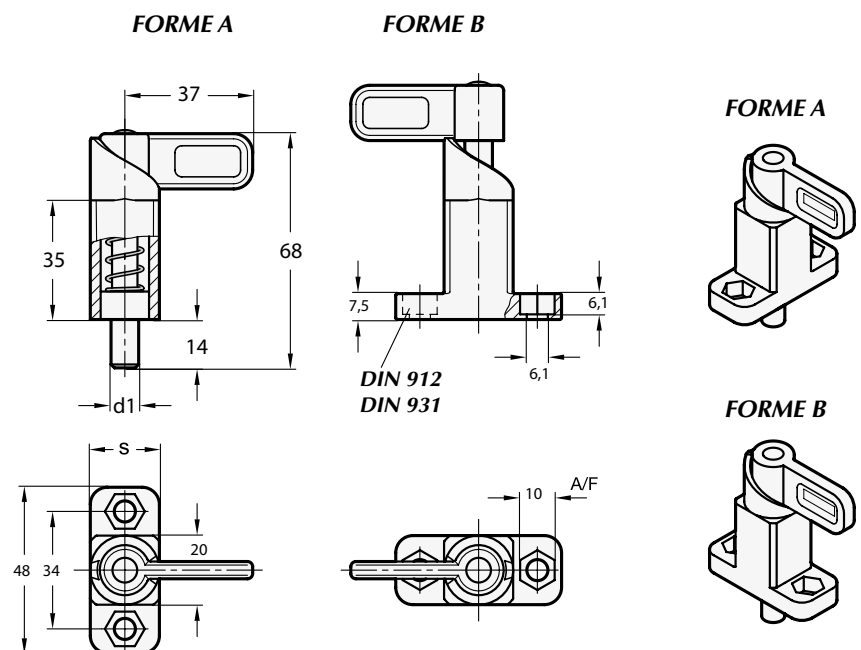
Version INOX :

- Corps en INOX soudable 1.4408
- Embout en INOX 1.4401
- Levier en INOX 1.4408
- Ressort en INOX 1.4571
- Exécution "A" = levier perpendiculaire aux alésages de la bride.
- Exécution "B" = levier parallèle aux alésages de la bride.

 Tolérances : $\varnothing d1$: - 0,05 / - 0,25 – alésage : + 0,1 / + 0,3 mm.

REMARQUE :

Exécution avec des tolérances peu précises généralement utilisée en ferronnerie.



$\varnothing d1$	Force (N)		Ref.		Ref.	
	acier	INOX	acier forme A	acier forme B	INOX forme A	INOX forme B
8	16 - 55	16 - 45	GWN.7222.08.A.SW	GWN.7222.08.B.SW	GWN.7222.08.A.A4	GWN.7222.08.B.A4
10	16 - 55	16 - 45	GWN.7222.10.A.SW	GWN.7222.10.B.SW	GWN.7222.10.A.A4	GWN.7222.10.B.A4
12	16 - 55	16 - 45	GWN.7222.12.A.SW	GWN.7222.12.B.SW	GWN.7222.12.A.A4	GWN.7222.12.B.A4
14	16 - 55	16 - 45	GWN.7222.14.A.SW	GWN.7222.14.B.SW	GWN.7222.14.A.A4	GWN.7222.14.B.A4