

PINCEAU POUR HUILEUR

UNI.SPR / SPF

Caractéristiques :

Raccordement R 1/8".

Virole en laiton ou en aluminium

Poils :

- en Nylon (PA6) pour températures jusque 100°C.

- en INOX pour températures jusque 400°,

avec un haut pouvoir d'adhésion et une longue durée de vie.

Les poils ondulés retiennent le lubrifiant sur le pinceau comme une éponge en empêchant la formation de gouttelettes.

Utilisable dans l'industrie alimentaire.

Sur demande : poils en fibreglas (jusque 160°C), en laiton, en crin de cheval.

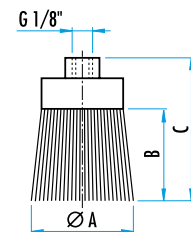


Pinceau rond – Ref. UNI.SPR :

Virole en laiton.

Pour un seul point de graissage.

Ø A	B	C	Ref.	
			Perlon	INOX
6,5	50	65	UNI.SPR.K.006	UNI.SPR.R.006
16	30	53	UNI.SPR.K.016	UNI.SPR.R.016
25	45	70	UNI.SPR.K.025	UNI.SPR.R.025
30	45	70	UNI.SPR.K.030	UNI.SPR.R.030



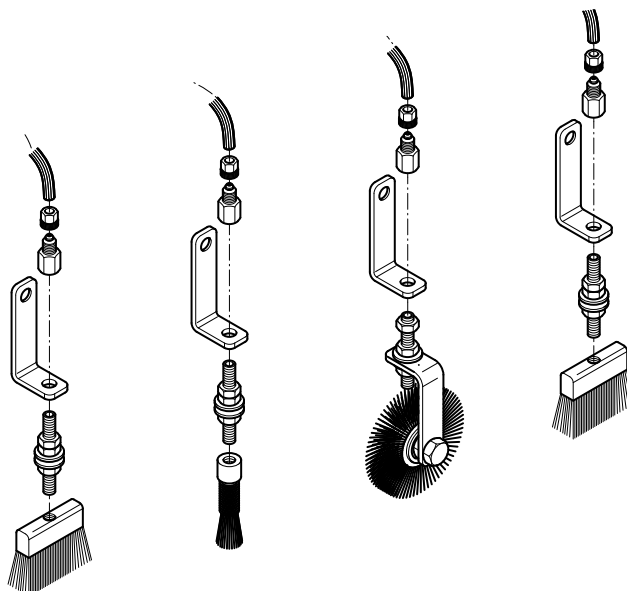
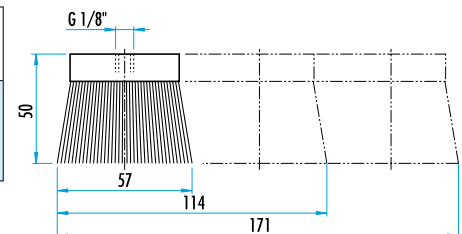
Pinceau plat – Ref. UNI.SPF :

Virole en aluminium.

Peuvent être montés en ligne l'un à côté de l'autre pour le graissage de grandes largeurs : plaques, bandes, chaînes.

Dans ce cas, chaque pinceau doit être alimenté par un doseur individuel.

largeur	Ref.	
	Perlon	INOX
57	UNI.SPF.K.057	UNI.SPF.R.057
114	UNI.SPF.K.114	UNI.SPF.R.114
171	UNI.SPF.K.171	UNI.SPF.R.171



PINCEAU A HUILER A ROULEAU

UNI.RSM / RSMB



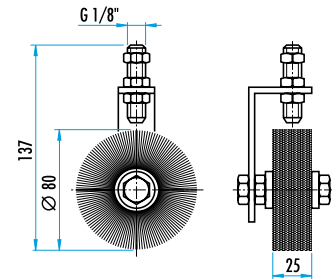
Pinceau à rouleau Ø 80 mm en plastique Perlon (jusque 80°C) ou en INOX (jusque 400°C).
Pour le graissage et le nettoyage de glissières, chaînes, câbles métalliques en liaison avec un distributeur d'huile.

Pinceau Ref. UNI.RSM

Support en acier.

Ref. UNI.RSM.K.080 = en Perlon

Ref. UNI.RSM.R.080 = en INOX



Pinceau à rouleau avec alimentation interne – Ref. UNI.RSMB :

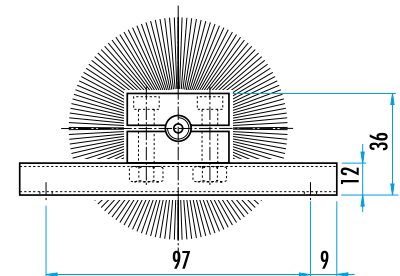
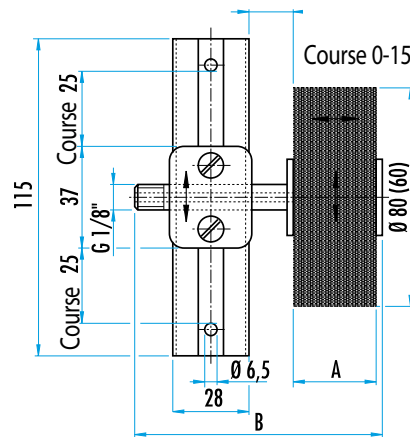
Support en laiton nickelé, acier et aluminium.

Même pinceau Ø 80 mm mais avec une alimentation par l'intérieur.

Le lubrifiant est amené par l'axe central et est ainsi protégé contre toute contamination.

La fixation permet l'ajustage du pinceau même après son installation.

Pratique lorsqu'il n'y a pas assez de place pour monter le pinceau Ref. UNI.RSM.



FIXATION POUR PINCEAU A HUILER

UNI.PHA / PHB / PHC



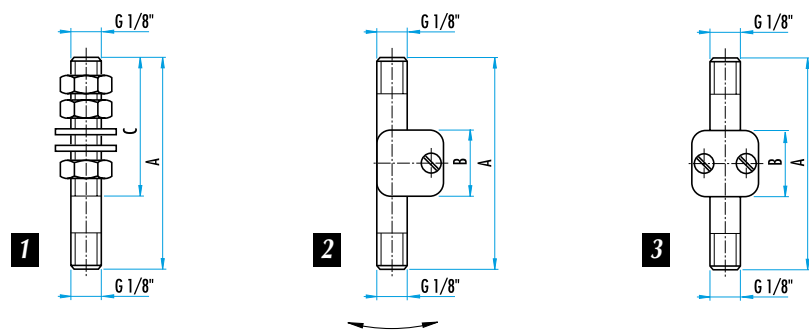
Support droit en laiton nickelé :

Ref. **UNI.PHA** = réglage en hauteur par filetage.

Ref. **UNI.PHB** = exécution pivotante, réglage en hauteur par bride de serrage, pour fixation sur le rail de montage Ref. UNI.TS.11.

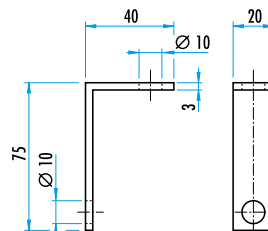
Ref. **UNI.PHC** = exécution fixe, réglable en hauteur, pour fixation sur le rail de montage Ref. UNI.TS.11.

A	C	Ref.		
60	47	UNI.PHA.060	UNI.PHB.060	UNI.PHC.060
80	47	UNI.PHA.080	UNI.PHB.080	UNI.PHC.080
120	47	UNI.PHA.120	UNI.PHB.120	UNI.PHC.120



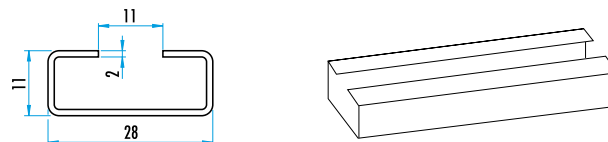
Équerre de fixation – Ref. UNI.PHA.BW :

En acier zingué pour support Ref. UNI.PHA.



Rail de montage – Ref. UNI.PHB.TS :

En acier zingué – longueur standard : 1 m, pour supports Ref. UNI.PHB et UNI.PHC.



Équerre de fixation Ref. UNI.RSMB.W :

Cette équerre avec boutonnières augmente les possibilités de réglage pour la brosse à rouleau Ref. UNI.RSMB,

