

## POIGNEE ETRIER EN INOX

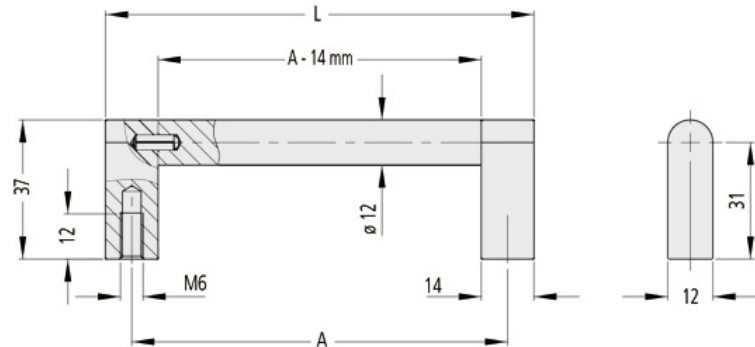
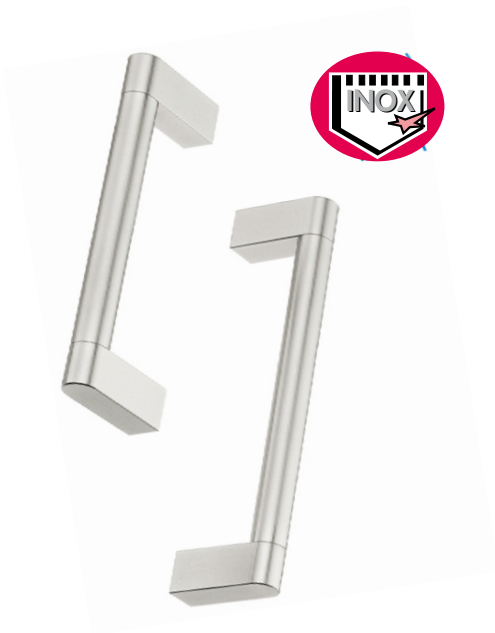
RSC.UG.08.

### MATIERE ET EXECUTION :

INOX 1.4305 (AISI 303) surface microbillée, rectifiée et electropolie mate.

Traction : 50 daN.

Sur demande : autres longueurs.



A	L	Ref.
100	114	RSC.UG.08.100.36
120	134	RSC.UG.08.120.36
140	154	RSC.UG.08.140.36
160	174	RSC.UG.08.160.36
180	194	RSC.UG.08.180.36

## POIGNEE ETRIER EN INOX / ALUMINIUM

RSC.A7.13 / 17



### MATIERE ET EXECUTION :

Traverse en INOX 1.4307 rectifié (AISI 304 L).

Fixations en aluminium microbillé, satiné et anodisé.

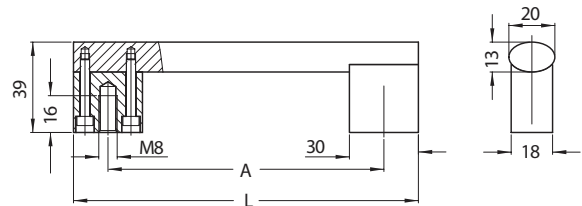
Ref. RSC.A7...N33 = traverse INOX et fixations en naturel

Ref. RSC.A7...S33 = traverse INOX et fixations noire

Traction : 100 daN.

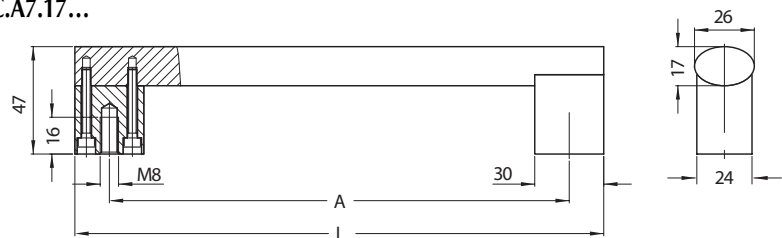
Sur demande : autres longueurs.

### Ref. RSC.A7.13...



A	L	Ref.	
		fixations en naturel	fixations noires
100	130	RSC.A7.13.R100.N33	RSC.A7.13.R100.S33
120	150	RSC.A7.13.R120.N33	RSC.A7.13.R120.S33
140	170	RSC.A7.13.R140.N33	RSC.A7.13.R140.S33

### Ref. RSC.A7.17...



A	L	Ref.	
		fixations en naturel	fixations noires
140	170	RSC.A7.17.R140.N33	RSC.A7.17.R140.S33
200	230	RSC.A7.17.R200.N33	RSC.A7.17.R200.S33
240	270	RSC.A7.17.R240.N33	RSC.A7.17.R240.S33

## POIGNEE ETRIER EN INOX

RSC.EU.20



### MATIERE ET EXECUTION :

Traverse en INOX 1.4301 (AISI 304)

Fixations massives en fonte de précision G.4581 (G-X7 CrNiMoNb 18 10), microbillées et électropolies, finition satinée.

Matériel de fixation en INOX 1.4301 (AISI 304).

**Montage par l'avant**, livré avec vis DIN 912 – M8 x 35, écrous DIN 934 en rondelles DIN 125

Ref. RSC.EU.20.F...A = traverse en naturel

Ref. RSC.EU.20.F...B = traverse avec revêtement plastique rainuré noir.

**Montage par l'arrière**, livré avec vis DIN 934 et rondelles DIN 125.

Ref. RSC.EU.20.R...A = traverse en naturel

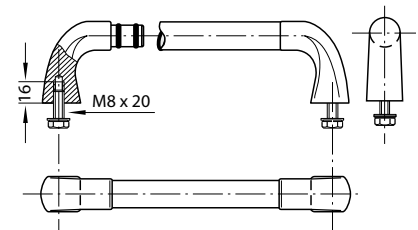
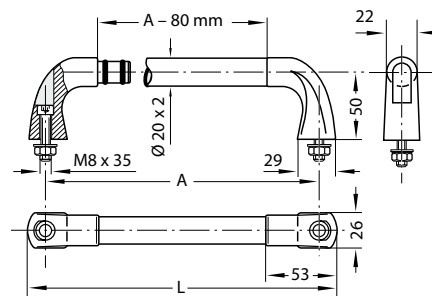
Ref. RSC.EU.20.R...B = traverse avec revêtement plastique rainuré noir.

Traction : 100 daN

Sur demande : autres longueurs.

Ref. RSC.EU.20.F...

Ref. RSC.EU.20.R...



A	L	Ref. traverse montage par l'avant		Ref. traverse montage par l'arriere	
		naturel	noir	naturel	noir
200	226	RSC.EU.20.F200.A	RSC.EU.20.F200.B	RSC.EU.20.R200.A	RSC.EU.20.R200.B
250	276	RSC.EU.20.F250.A	RSC.EU.20.F250.B	RSC.EU.20.R250.A	RSC.EU.20.R250.B
300	326	RSC.EU.20.F300.A	RSC.EU.20.F300.B	RSC.EU.20.R300.A	RSC.EU.20.R300.B
350	376	RSC.EU.20.F350.A	RSC.EU.20.F350.B	RSC.EU.20.R350.A	RSC.EU.20.R350.B
400	426	RSC.EU.20.F400.A	RSC.EU.20.F400.B	RSC.EU.20.R400.A	RSC.EU.20.R400.B

## POIGNEE ETRIER EN INOX / POLYAMIDE

RSC.U1.30



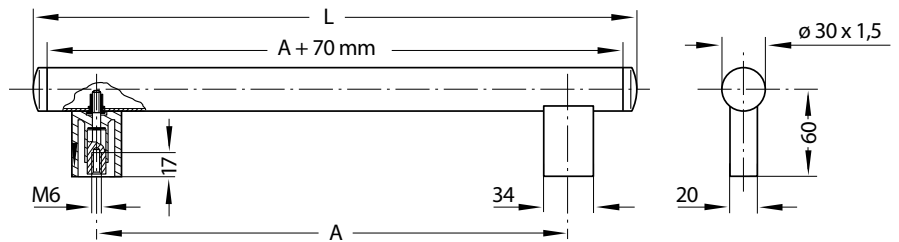
### MATIERE ET EXECUTION :

Traverse de  $\varnothing 30 \times 1,5$  mm en INOX 1.4301 (AISI 304)

Fixations et capuchons en polyamide noir PA 6, avec bagues taraudées en acier zingué et rivets de liaison imperdables pour le tube.

Traction : 80 daN.

Sur demande : autres longueurs.



A	L	Ref.
200	288	RSC.U1.30.200.37
250	338	RSC.U1.30.250.37
300	388	RSC.U1.30.300.37
350	438	RSC.U1.30.350.37
400	488	RSC.U1.30.400.37
500	588	RSC.U1.30.500.37

## POIGNEE ETRIER EN INOX / POLYAMIDE

RSC.U5.30.R / F



FORME F

### MATIERE ET EXECUTION :

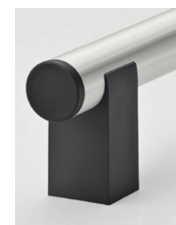
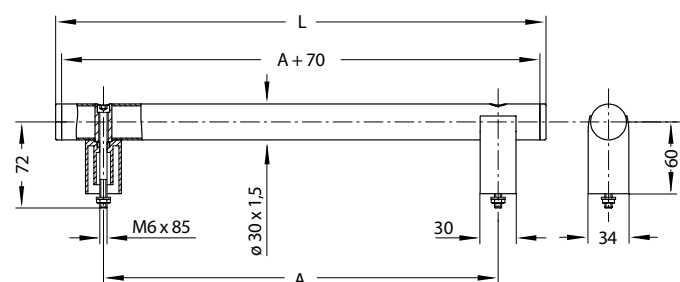
Traverse Ø 30 x 1,5 mm en INOX 1.4301.  
Fixations en polyamide noir PA 6 semi mat.

**Forme F** – fixation par l'avant – livré avec vis en INOX DIN 912 – M6 x 85, écrous DIN 934 et rondelles DIN 125.

**Forme R** – fixation par l'arrière - pour vis M6.

Traction : 100 daN.

Sur demande : autres longueurs.



FORME F

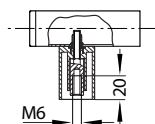
A	L	Ref.
200	280	RSC.U5.30.F200.37
250	330	RSC.U5.30.F250.37
300	380	RSC.U5.30.F300.37
350	430	RSC.U5.30.F350.37
400	480	RSC.U5.30.F400.37
500	580	RSC.U5.30.F500.37

FORME R



FORME R

A	L	Ref.
200	280	RSC.U5.30.R200.37
250	330	RSC.U5.30.R250.37
300	380	RSC.U5.30.R300.37
350	430	RSC.U5.30.R350.37
400	480	RSC.U5.30.R400.37
500	580	RSC.U5.30.R500.37



## POIGNEE ETRIER EN INOX / POLYAMIDE A FIXATIONS VARIABLES

RSC.VR.20 / 30



### MATIERE ET EXECUTION :

Traverse Ø 20 x 2 ou Ø 30 x 1,5 mm en INOX 1.4301.

Ref. RSC.VR.20...S37 = Ø 20.

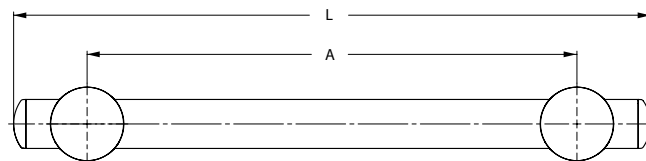
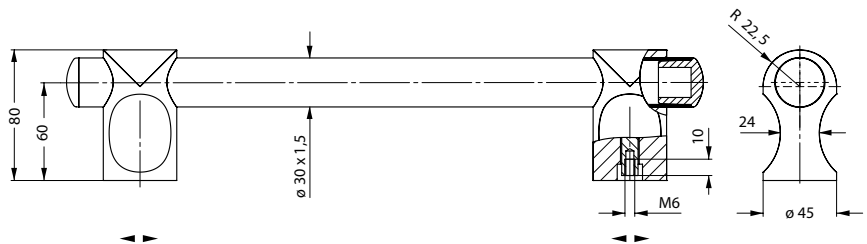
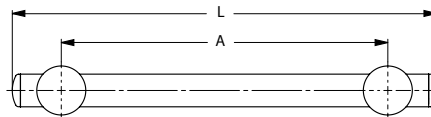
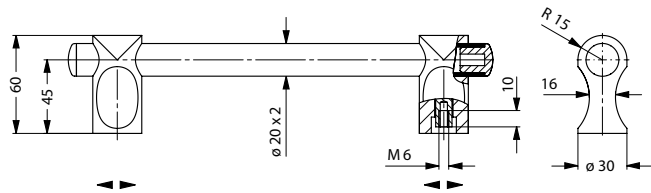
Ref. RSC.VR.30...S37 = Ø 30

Fixations et capuchons en polyamide noir PA 6.

Les fixations peuvent s'adapter à des distances fixes existantes.

Traction : 80 daN.

Sur demande : autres longueurs



A	L	Ref.
200	260	RSC.VR.20.200.S37
250	310	RSC.VR.20.250.S37
300	360	RSC.VR.20.300.S37
300	390	RSC.VR.30.300.S37
400	490	RSC.VR.30.400.S37
500	590	RSC.VR.30.500.S37

## POIGNEE ETRIER EN INOX

RSC.U8.30



### MATIERE ET EXECUTION :

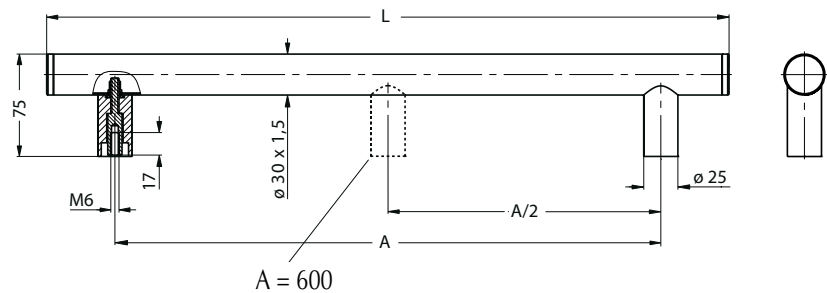
Traverse Ø 30 x 1,5 en INOX 1.4301 (AISI 304)

Fixations en INOX 1.4305 (AISI 303)

Longueur 600 mm avec 3 fixations.

Traction : 80 daN.

Sur demande : autres longueurs.



A	L	Ref.
250	335	RSC.U8.30.250.33
400	485	RSC.U8.30.400.33
600	685	RSC.U8.30.600.33

## POIGNEE ETRIER EN INOX / ALUMINIUM

RSC.U3.35



### MATIERE ET EXECUTION :

Traverse Ø 35 x 2 mm en INOX 1.4301 avec embouts en INOX 1.4305.

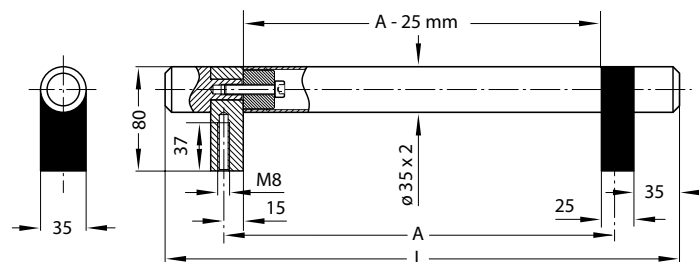
Ref. RSC.U3.35.G...EG = poignée simple.

Ref. RSC.U3.35.G...DO = poignée double, livrée avec vis DIN 912 – M8 x 60, permettant l'assemblage dans des portes d'épaisseur 6 à 20 mm. Fixations en aluminium anodisé noir brillant.

Traction : 100 daN.

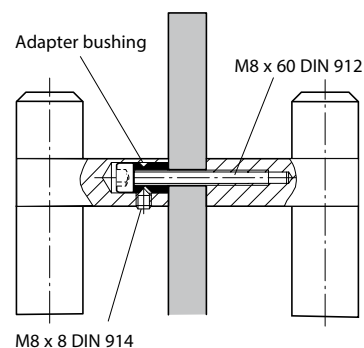
Sur demande : autres longueurs.

### SIMPLE



A	L	Ref.	
		simple	double
300	395	RSC.U3.35.G300.EG	RSC.U3.35.G300.DO
400	495	RSC.U3.35.G400.EG	RSC.U3.35.G400.DO
500	595	RSC.U3.35.G500.EG	RSC.U3.35.G500.DO
600	695	RSC.U3.35.G600.EG	RSC.U3.35.G600.DO
700	795	RSC.U3.35.G700.EG	RSC.U3.35.G700.DO
800	895	RSC.U3.35.G800.EG	RSC.U3.35.G800.DO

### DOUBLE





## POIGNEE ETRIER EN INOX / ALUMINIUM

RSC.U6.35



### MATIERE ET EXECUTION :

- Traverse en INOX 1.4301 (AISI 304), poncé avec couvercles ronds en INOX 1.4305 (AISI 303) finement usinés.

- Supports en aluminium AlMgSi 0,5 - anodisé noir, finition satinée mate.

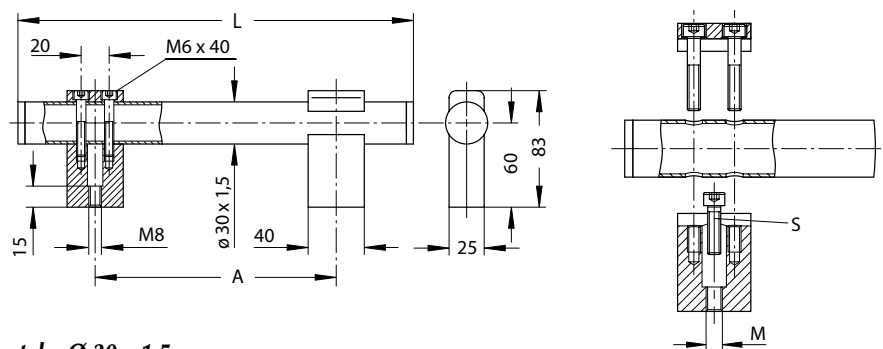
Ref. RSC.U.6...F... : pour fixation par l'avant, - avec 4 vis DIN 912 en INOX, écrous DIN 934 et rondelles DIN 125.

Dans ce cas les supports sont livrés séparément et doivent être montés par le client.

Ref. RSC.U.6...R... : pour fixation par l'arrière - matériel prêt pour le montage.

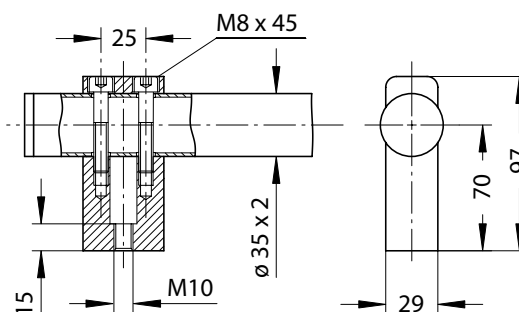
Traction : 100 daN.

Sur demande : autres longueurs.



tube Ø 30 x 1,5

A	L	S	M	Ref.	
				fixation par l'avant	fixation par l'arrière
200	310	M6 x 30	M8	RSC.U6.30.F200.37	RSC.U6.30.R200.37
250	360			RSC.U6.30.F250.37	RSC.U6.30.R250.37
300	410			RSC.U6.30.F300.37	RSC.U6.30.R300.37
350	460			RSC.U6.30.F350.37	RSC.U6.30.R350.37
400	510			RSC.U6.30.F400.37	RSC.U6.30.R400.37
500	610			RSC.U6.30.F500.37	RSC.U6.30.R500.37



tube Ø 35 x 2

A	L	S	M	Ref.	
				fixation par l'avant	fixation par l'arrière
300	410	M8 x 30	M10	RSC.U6.35.F300.37	RSC.U6.35.R300.37
400	510			RSC.U6.35.F400.37	RSC.U6.35.R400.37
500	610			RSC.U6.35.F500.37	RSC.U6.35.R500.37
600	710			RSC.U6.35.F600.37	RSC.U6.35.R600.37
700	810			RSC.U6.35.F700.37	RSC.U6.35.R700.37
800	910			RSC.U6.35.F800.37	RSC.U6.35.R800.37

## POIGNEE ETRIER EN INOX / ALUMINIUM

**RSC.U2.40**


### MATIERE ET EXECUTION :

Traverse Ø 40 x 2 mm en INOX 1.4301, capuchons en polyamide PA 6 noir, semi mat.

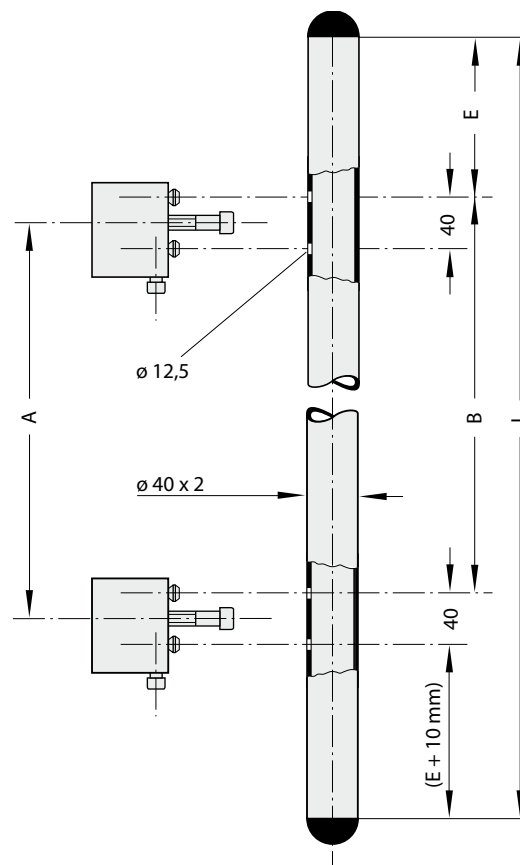
Fixations en aluminium coulé, noir semi mat.

Vis et éléments de serrage en acier zingué et chromé.

Traction : 100 daN.

Sur demande :

- autres longueurs
- support et bouchons (h = 25) séparés.



A	L	B	E	Ref.
380	600	380	85	<i>RSC.U2.40.380.37</i>
480	700	480	85	<i>RSC.U2.40.480.37</i>
500	800	500	125	<i>RSC.U2.40.500.37</i>
600	900	600	125	<i>RSC.U2.40.600.37</i>
700	1000	700	125	<i>RSC.U2.40.700.37</i>