

## BAGUE DE SERRAGE FENDUE

**RMM.MCL**


Ces bagues de serrage / blocage Ref. RMM possèdent les **avantages suivants** par rapport aux bagues d'arrêt Ref. BJH :

- Vis de très haute qualité 12.9 qui assurent un couple maximum.
- Diamètre intérieur superprécis permettant une grande force de serrage.
- Faces planes tolérancées 0,05 mm.
- La bague est percée en un point (indiqué par la rainure circulaire) pour assurer une perpendicularité maximum. Cette perpendicularité est essentielle dans le cas d'alignement de faces porteuses, d'engrenages ou de roulements.
- Tolérance sur l'épaisseur : + 0,08 / -0,25 mm.
- Dans **l'exécution en deux parties**, les deux pièces suivent le même processus de fabrication et sont parfaitement appairées.

### MATIERE ET EXECUTION :

**Ref. RMM...S** – acier noirci 1.0737 – ce coating "black oxyde" (oxydé noir) avec une excellente protection contre la corrosion empêche également l'effet "stick slip" effet de broutement pendant le glissement. (par pour usage à l'extérieur)

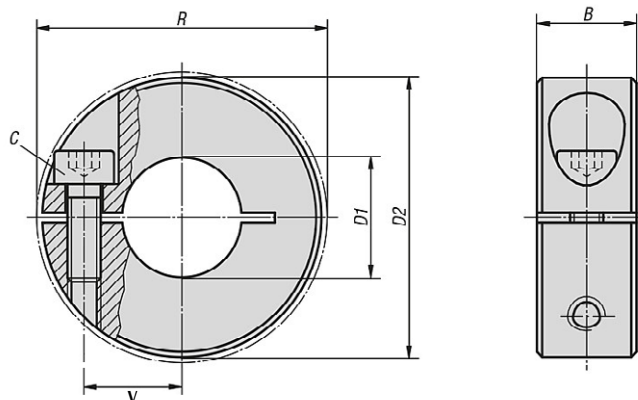
**Ref. RMM...L** - aluminium 3.1359

**Ref. RMM...R** - INOX 1.4305 ou AISI 303.

(sur demande : 1.4404 – AISI 316).

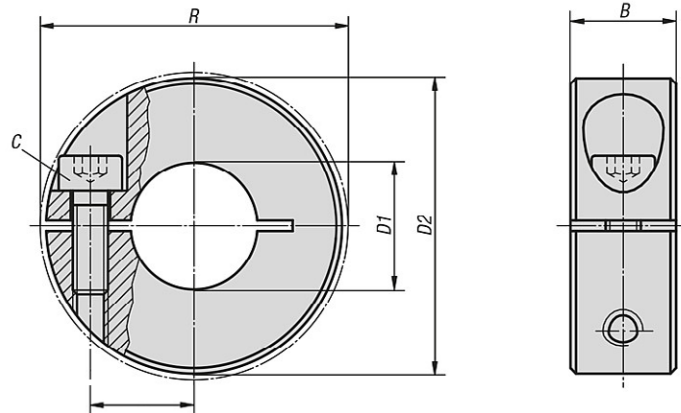
**Ref. RMM...P** - plastique (acetal / Delrin) pour applications médicales et alimentaires - température d'utilisation : - 23° à 85°C.

Sur demande : dimension en pouces, rainure de cale



Ø D1	Ø D2	V	R	B	C	Ref.			
						acier	alu	INOX	plastic
3	16	5,51	20,8	9	M3	<b>RMM.MCL.03.S</b>	<b>RMM.MCL.03.L</b>	<b>RMM.MCL.03.R</b>	-
4	16	5,51	20,8	9	M3	<b>RMM.MCL.04.S</b>	<b>RMM.MCL.04.L</b>	<b>RMM.MCL.04.R</b>	<b>RMM.MCL.04.P</b>
5	16	5,51	20,8	9	M3	<b>RMM.MCL.05.S</b>	<b>RMM.MCL.05.L</b>	<b>RMM.MCL.05.R</b>	<b>RMM.MCL.05.P</b>
6	16	5,51	20,8	9	M3	<b>RMM.MCL.06.S</b>	<b>RMM.MCL.06.L</b>	<b>RMM.MCL.06.R</b>	<b>RMM.MCL.06.P</b>
7	18	6,50	22,4	9	M3	<b>RMM.MCL.07.S</b>	<b>RMM.MCL.07.L</b>	<b>RMM.MCL.07.R</b>	-
8	18	6,50	22,4	9	M3	<b>RMM.MCL.08.S</b>	<b>RMM.MCL.08.L</b>	<b>RMM.MCL.08.R</b>	<b>RMM.MCL.08.P</b>
9	24	8,51	26,3	9	M3	<b>RMM.MCL.09.S</b>	<b>RMM.MCL.09.L</b>	<b>RMM.MCL.09.R</b>	-
10	24	8,51	26,3	9	M3	<b>RMM.MCL.10.S</b>	<b>RMM.MCL.10.L</b>	<b>RMM.MCL.10.R</b>	<b>RMM.MCL.10.P</b>
11	28	10,01	32,0	11	M4	<b>RMM.MCL.11.S</b>	<b>RMM.MCL.11.L</b>	<b>RMM.MCL.11.R</b>	-
12	28	10,01	32,0	11	M4	<b>RMM.MCL.12.S</b>	<b>RMM.MCL.12.L</b>	<b>RMM.MCL.12.R</b>	<b>RMM.MCL.12.P</b>
13	30	11,0	33,7	11	M4	<b>RMM.MCL.13.S</b>	<b>RMM.MCL.13.L</b>	<b>RMM.MCL.13.R</b>	-
14	30	11,0	33,7	11	M4	<b>RMM.MCL.14.S</b>	<b>RMM.MCL.14.L</b>	<b>RMM.MCL.14.R</b>	<b>RMM.MCL.14.P</b>
15	34	12,5	39,3	13	M5	<b>RMM.MCL.15.S</b>	<b>RMM.MCL.15.L</b>	<b>RMM.MCL.15.R</b>	<b>RMM.MCL.15.P</b>

## BAGUE DE SERRAGE FENDUE

**RMM.MCL**


Ø D1	Ø D2	V	R	B	C	Ref.			
						acier	alu	INOX	plastic
16	34	12,5	39,3	13	M5	RMM.MCL.16.S	RMM.MCL.16.L	RMM.MCL.16.R	RMM.MCL.16.P
17	36	13,49	41,1	13	M5	RMM.MCL.17.S	RMM.MCL.17.L	RMM.MCL.17.R	-
18	36	13,49	41,1	13	M5	RMM.MCL.18.S	RMM.MCL.18.L	RMM.MCL.18.R	-
19	40	14,73	47,4	15	M6	RMM.MCL.19.S	RMM.MCL.19.L	RMM.MCL.19.R	-
20	40	14,73	47,4	15	M6	RMM.MCL.20.S	RMM.MCL.20.L	RMM.MCL.20.R	RMM.MCL.20.P
21	42	16	49,5	15	M6	RMM.MCL.21.S	RMM.MCL.21.L	RMM.MCL.21.R	--
22	42	16	49,5	15	M6	RMM.MCL.22.S	RMM.MCL.22.L	RMM.MCL.22.R	RMM.MCL.22.P
23	45	17,5	52,1	15	M6	RMM.MCL.23.S	RMM.MCL.23.L	RMM.MCL.23.R	-
24	45	17,5	52,1	15	M6	RMM.MCL.24.S	RMM.MCL.24.L	RMM.MCL.24.R	-
25	45	17,5	52,1	15	M6	RMM.MCL.25.S	RMM.MCL.25.L	RMM.MCL.25.R	RMM.MCL.25.P
26	48	19	54,7	15	M6	RMM.MCL.26.S	RMM.MCL.26.L	RMM.MCL.26.R	-
28	48	19	54,7	15	M6	RMM.MCL.28.S	RMM.MCL.28.L	RMM.MCL.28.R	RMM.MCL.28.P
30	54	21,49	59,2	15	M6	RMM.MCL.30.S	RMM.MCL.30.L	RMM.MCL.30.R	RMM.MCL.30.P
32	54	21,49	59,2	15	M6	RMM.MCL.32.S	RMM.MCL.32.L	RMM.MCL.32.R	-
34	57	23,24	62,4	15	M6	RMM.MCL.34.S	RMM.MCL.34.L	RMM.MCL.34.R	-
35	57	23,24	62,4	15	M6	RMM.MCL.35.S	RMM.MCL.35.L	RMM.MCL.35.R	-
36	57	23,24	62,4	15	M6	RMM.MCL.36.S	RMM.MCL.36.L	RMM.MCL.36.R	-
38	60	24,99	65,6	15	M6	RMM.MCL.38.S	RMM.MCL.38.L	RMM.MCL.38.R	-
40	60	24,99	65,6	15	M6	RMM.MCL.40.S	RMM.MCL.40.L	RMM.MCL.40.R	-
42	73	29,49	80,1	19	M8	RMM.MCL.42.S	RMM.MCL.42.L	RMM.MCL.42.R	-
45	73	29,49	80,1	19	M8	RMM.MCL.45.S	RMM.MCL.45.L	RMM.MCL.45.R	-
48	78	32,0	84,7	19	M8	RMM.MCL.48.S	RMM.MCL.48.L	RMM.MCL.48.R	-
50	78	32,0	84,7	19	M8	RMM.MCL.50.S	RMM.MCL.50.L	RMM.MCL.50.R	-
54	82	34,24	88,8	19	M8	RMM.MCL.54.S	-	RMM.MCL.54.R	-
55	82	34,24	88,8	19	M8	RMM.MCL.55.S	-	RMM.MCL.55.R	-
60	88	37,01	94,0	19	M8	RMM.MCL.60.S	-	RMM.MCL.60.R	-
65	93	39,50	99,8	19	M8	RMM.MCL.65.S	-	RMM.MCL.65.R	-
70	98	42,01	104,5	19	M8	RMM.MCL.70.S	-	RMM.MCL.70.R	-
75	103	44,50	109,1	19	M8	RMM.MCL.75.S	-	RMM.MCL.75.R	-
80	108	46,99	113,8	19	M8	RMM.MCL.80.S	-	RMM.MCL.80.R	-

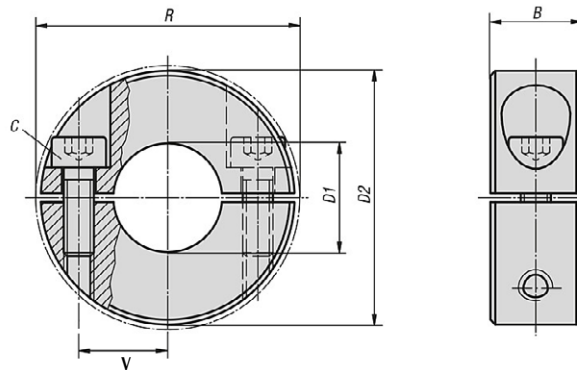
## BAGUE DE SERRAGE EN 2 PARTIES


**RMM.MSP**

**MATIERE :**

Pour filetage à droite - sur demande pour filetages à gauche ou en pouces

- Ref. RMM.MSP...S = acier noirci (zingué sur demande).
- Ref. RMM.MSP...L = en aluminium de haute qualité.
- Ref. RMM.MSP...R = INOX AISI 303.
- Ref. RMM.MSP...P = en plastique acetal / Delrin.



Ø D1	Ø D2	V	R	B	C	Ref. 			
						acier	alu	INOX	plastic
3	16	5,51	20,8	9	M3	RMM.MSP.03.S	RMM.MSP.03.L	RMM.MSP.03.R	-
4	16	5,51	20,8	9	M3	RMM.MSP.04.S	RMM.MSP.04.L	RMM.MSP.04.R	RMM.MSP.04.P
5	16	5,51	20,8	9	M3	RMM.MSP.05.S	RMM.MSP.05.L	RMM.MSP.05.R	RMM.MSP.05.P
6	16	5,51	20,8	9	M3	RMM.MSP.06.S	RMM.MSP.06.L	RMM.MSP.06.R	RMM.MSP.06.P
7	18	6,50	22,4	9	M3	RMM.MSP.07.S	RMM.MSP.07.L	RMM.MSP.07.R	-
8	18	6,50	22,4	9	M3	RMM.MSP.08.S	RMM.MSP.08.L	RMM.MSP.08.R	RMM.MSP.08.P
9	24	8,51	26,3	9	M3	RMM.MSP.09.S	RMM.MSP.09.L	RMM.MSP.09.R	-
10	24	8,51	26,3	9	M3	RMM.MSP.10.S	RMM.MSP.10.L	RMM.MSP.10.R	RMM.MSP.10.P
11	28	10,01	32,0	11	M4	RMM.MSP.11.S	RMM.MSP.11.L	RMM.MSP.11.R	-
12	28	10,01	32,0	11	M4	RMM.MSP.12.S	RMM.MSP.12.L	RMM.MSP.12.R	RMM.MSP.12.P
13	30	11,0	33,7	11	M4	RMM.MSP.13.S	RMM.MSP.13.L	RMM.MSP.13.R	-
14	30	11,0	33,7	11	M4	RMM.MSP.14.S	RMM.MSP.14.L	RMM.MSP.14.R	RMM.MSP.14.P
15	34	12,5	39,3	13	M5	RMM.MSP.15.S	RMM.MSP.15.L	RMM.MSP.15.R	RMM.MSP.15.P
16	34	12,5	39,3	13	M5	RMM.MSP.16.S	RMM.MSP.16.L	RMM.MSP.16.R	RMM.MSP.16.P
17	36	13,49	41,1	13	M5	RMM.MSP.17.S	RMM.MSP.17.L	RMM.MSP.17.R	-
18	36	13,49	41,1	13	M5	RMM.MSP.18.S	RMM.MSP.18.L	RMM.MSP.18.R	-
19	40	14,73	47,4	15	M6	RMM.MSP.19.S	RMM.MSP.19.L	RMM.MSP.19.R	-
20	40	14,73	47,4	15	M6	RMM.MSP.20.S	RMM.MSP.20.L	RMM.MSP.20.R	RMM.MSP.20.P
21	42	16	49,5	15	M6	RMM.MSP.21.S	RMM.MSP.21.L	RMM.MSP.21.R	--
22	42	16	49,5	15	M6	RMM.MSP.22.S	RMM.MSP.22.L	RMM.MSP.22.R	RMM.MSP.22.P
23	45	17,5	52,1	15	M6	RMM.MSP.23.S	RMM.MSP.23.L	RMM.MSP.23.R	-
24	45	17,5	52,1	15	M6	RMM.MSP.24.S	RMM.MSP.24.L	RMM.MSP.24.R	-
25	45	17,5	52,1	15	M6	RMM.MSP.25.S	RMM.MSP.25.L	RMM.MSP.25.R	RMM.MSP.25.P
26	48	19	54,7	15	M6	RMM.MSP.26.S	RMM.MSP.26.L	RMM.MSP.26.R	-
28	48	19	54,7	15	M6	RMM.MSP.28.S	RMM.MSP.28.L	RMM.MSP.28.R	RMM.MSP.28.P
30	54	21,49	59,2	15	M6	RMM.MSP.30.S	RMM.MSP.30.L	RMM.MSP.30.R	RMM.MSP.30.P

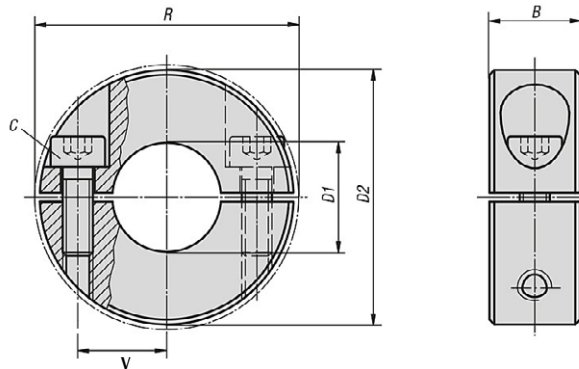
## BAGUE DE SERRAGE EN 2 PARTIES

**RMM.MSP**

**MATIERE :**

Pour filetage à droite - sur demande pour filetages à gauche ou en pouces

- Ref. RMM.MSP...S = acier noirci (zingué sur demande).
- Ref. RMM.MSP...L = en aluminium de haute qualité.
- Ref. RMM.MSP...R = INOX AISI 303.
- Ref. RMM.MSP...P = en plastique acetal / Delrin.



Ø D1	Ø D2	V	R	B	C	Ref.			
						acier	alu	INOX	plastic
32	54	21,49	59,2	15	M6	<b>RMM.MSP.32.S</b>	<b>RMM.MSP.32.L</b>	<b>RMM.MSP.32.R</b>	-
34	57	23,24	62,4	15	M6	<b>RMM.MSP.34.S</b>	<b>RMM.MSP.34.L</b>	<b>RMM.MSP.34.R</b>	-
35	57	23,24	62,4	15	M6	<b>RMM.MSP.35.S</b>	<b>RMM.MSP.35.L</b>	<b>RMM.MSP.35.R</b>	-
36	57	23,24	62,4	15	M6	<b>RMM.MSP.36.S</b>	<b>RMM.MSP.36.L</b>	<b>RMM.MSP.36.R</b>	-
38	60	24,99	65,6	15	M6	<b>RMM.MSP.38.S</b>	<b>RMM.MSP.38.L</b>	<b>RMM.MSP.38.R</b>	-
40	60	24,99	65,6	15	M6	<b>RMM.MSP.40.S</b>	<b>RMM.MSP.40.L</b>	<b>RMM.MSP.40.R</b>	-
42	73	29,49	80,1	19	M8	<b>RMM.MSP.42.S</b>	<b>RMM.MSP.42.L</b>	<b>RMM.MSP.42.R</b>	-
45	73	29,49	80,1	19	M8	<b>RMM.MSP.45.S</b>	<b>RMM.MSP.45.L</b>	<b>RMM.MSP.45.R</b>	-
48	78	32,0	84,7	19	M8	<b>RMM.MSP.48.S</b>	<b>RMM.MSP.48.L</b>	<b>RMM.MSP.48.R</b>	-
50	78	32,0	84,7	19	M8	<b>RMM.MSP.50.S</b>	<b>RMM.MSP.50.L</b>	<b>RMM.MSP.50.R</b>	-
54	82	34,24	88,8	19	M8	<b>RMM.MSP.54.S</b>	-	<b>RMM.MSP.54.R</b>	-
55	82	34,24	88,8	19	M8	<b>RMM.MSP.55.S</b>	-	<b>RMM.MSP.55.R</b>	-
60	88	37,01	94,0	19	M8	<b>RMM.MSP.60.S</b>	-	<b>RMM.MSP.60.R</b>	-
65	93	39,50	99,8	19	M8	<b>RMM.MSP.65.S</b>	-	<b>RMM.MSP.65.R</b>	-
70	98	42,01	104,5	19	M8	<b>RMM.MSP.70.S</b>	-	<b>RMM.MSP.70.R</b>	-
75	103	44,50	109,1	19	M8	<b>RMM.MSP.75.S</b>	-	<b>RMM.MSP.75.R</b>	-
80	108	46,99	113,8	19	M8	<b>RMM.MSP.80.S</b>	-	<b>RMM.MSP.80.R</b>	-

