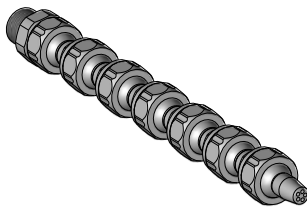


## TUYAU MODULAIRE HAUTE PRESSION EN ALUMINIUM 1/8"

CLS.18



Tuyau de refroidissement léger en aluminium anodisé pour liquides ou air.  
Pour des pressions **jusqu'à 80 bar**.

Passage : Ø 3,4 mm

Couple de serrage : 2 – 3 Nm.

Grande rigidité par serrage des différents composants pour arrosage précis.  
Intéressant pour copeaux haute température ou copeaux long en boucle.

### RACCORD FILETE 1/8" :

Raccord G 1/8"	Ref. CLS.18.GA.G.18
Raccord R 1/8"	Ref. CLS.18.GA.R.18
Raccord 1/8" NPT	Ref. CLS.18.GA.N.18
Raccord R 1/4"	Ref. CLS.18.GA.R.14
Raccord M8 x 1,25	Ref. CLS.18.GA.M.08
Raccord M8 x 1	Ref. CLS.18.GA.M.08.F
Raccord M10 x 1	Ref. CLS.18.GA.M.10.F



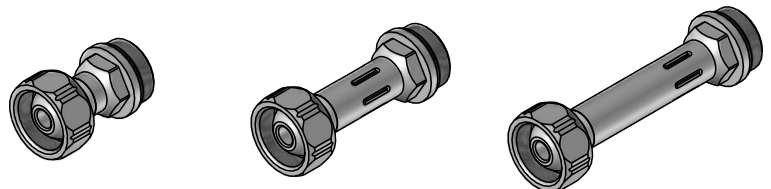
### SUR DEMANDE :

Raccord M6 / NPT 1/16" / M10 x 0,5.  
Adaptateur à boule (Ø 10 / 12 / 14 mm) pour montage direct sur machines-outils



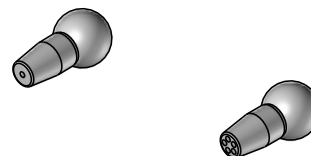
### ENTRETOISE 1/8" :

Segment L = 20 mm	Ref. CLS.18.D.20
Segment L = 32 mm	Ref. CLS.18.D.32
Segment L = 45 mm	Ref. CLS.18.D.45



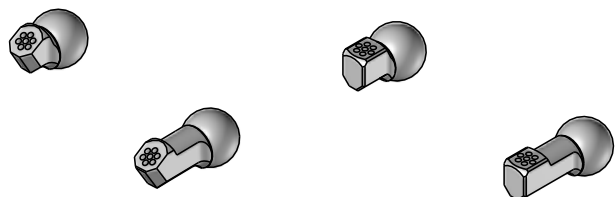
### BUSE RONDE DROITE – à fixer avec un écrou Ref. CLS.18.MT :

Buse ronde Ø 1 mm	Ref. CLS.18.RD.01
Buse ronde Ø 2 mm	Ref. CLS.18.RD.02
Buse ronde Ø 3,4 mm	Ref. CLS.18.RD.03
Buse ronde multiple – 5 x Ø 1	Ref. CLS.18.RDM.05



### BUSE RONDE MULTI – à fixer avec un écrou Ref. CLS.18.MT :

Buse ronde 60° courte	Ref. CLS.18.SDK.60
Buse ronde 60° longue	Ref. CLS.18.SDL.60
Buse ronde 90° courte	Ref. CLS.18.SDK.90
Buse ronde 90° longue	Ref. CLS.18.SDL.90



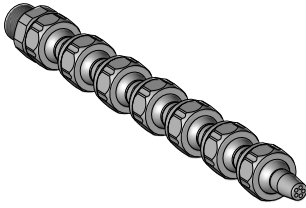
### PIECE DE LIAISON 1/8" :

Coude – une sortie à 90° Ref. CLS.18.VS.L



## TUYAU MODULAIRE HAUTE PRESSION EN ALUMINIUM 1/8"

CLS.18



### ACCESSOIRES 1/8" :

Ecrou pour buses 1/8" SW 13 Ref. CLS.18.MT

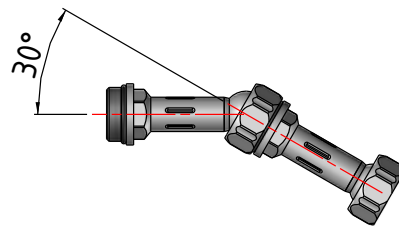
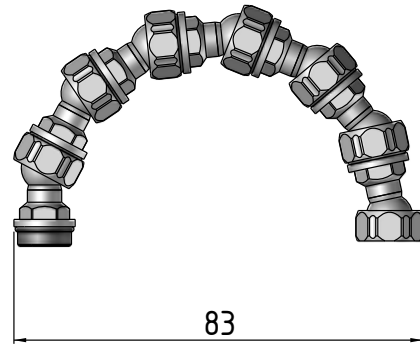
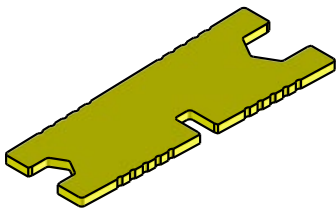


O Ring 1/8" Ref. CLS.18.OR



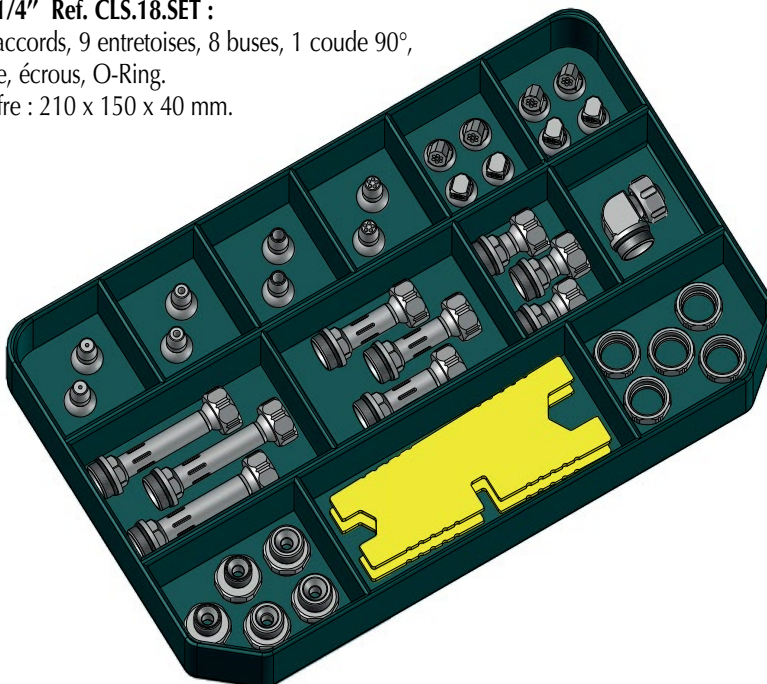
Clé de serrage plate SW 9 / SW 13

Ref. CLS.18.SS



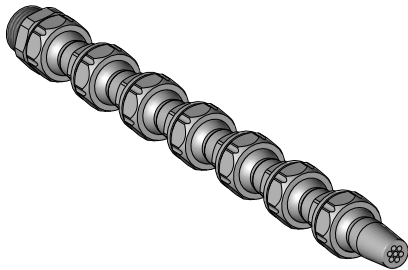
### KIT COMPLET 1/4" Ref. CLS.18.SET :

Comprend : 5 raccords, 9 entretoises, 8 buses, 1 coude 90°,  
2 clés de serrage, écrous, O-Ring.  
Dimensions coffre : 210 x 150 x 40 mm.



## TUYAU MODULAIRE HAUTE PRESSION EN ALUMINIUM 1/4"

CLS.14



Sur demande : raccord avec réduction, autre filetage.CLS.14

Tuyau de refroidissement léger en aluminium anodisé pour liquides ou air.  
Pour des pressions **jusqu'à 80 bar**.

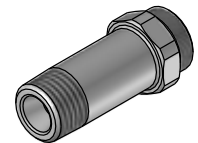
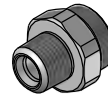
Passage : Ø 5.5 mm

Couple de serrage : 2,5 – 3 Nm.

Grande rigidité par serrage des différents composants pour arrosage précis.  
Intéressant pour copeaux haute température ou copeaux long en boucle.

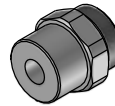
### RACCORD FILETE 1/4" :

Raccord G 1/8"	Ref. CLS.14.GA.G.18
Raccord R 1/8"	Ref. CLS.14.GA.R.18
Raccord R 1/8", long	Ref. CLS.14.GA.R.18.L
Raccord NPT 1/8"	Ref. CLS.14.GA.N.18
Raccord G 1/4"	Ref. CLS.14.GA.G.14
Raccord R 1/4"	Ref. CLS.14.GA.R.14
Raccord R 1/4", long	Ref. CLS.14.GA.R.14.L
Raccord NPT 1/4"	Ref. CLS.14.GA.N.14
Raccord métrique M8 x 1,25	Ref. CLS.14.GA.M.08
Raccord métrique M8 x 1,25, long	Ref. CLS.14.GA.M.08.L
Raccord métrique M10 x 1,5	Ref. CLS.14.GA.M.10
Raccord métrique M10 x 1	Ref. CLS.14.GA.M.10.F
Raccord métrique M12 x 1	Ref. CLS.14.GA.M.12.F



Raccord – ébauche

Ref. CLS.14.GA.RW

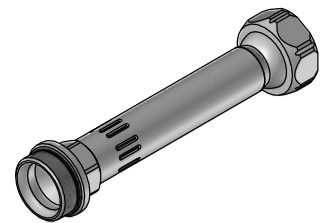
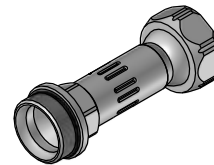


### SUR DEMANDE :

- adaptateur à boule

### ENTRETOISE 1/4" :

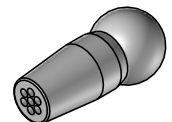
Segment Longueur 28 mm	Ref. CLS.14.DS.28
Segment Longueur 43 mm	Ref. CLS.14.DS.43
Segment Longueur 70 mm	Ref. CLS.14.DS.70



### BUSE RONDE DROITE 1/4" :

Buse Ø 1,5 mm	Ref. CLS.14.RD.02
Buse Ø 3,5 mm	Ref. CLS.14.RD.04
Buse Ø 4,5 mm	Ref. CLS.14.RD.05
Buse Ø 5,5 mm	Ref. CLS.14.RD.06
Buse multi-trous (7 x 1,5 mm)	Ref. CLS.14.RDM.07
Buse multi-trous (3 x 2 mm)	Ref. CLS.14.RDM.03
Buse multi-trous (4 x 1,5 mm)	Ref. CLS.14.RDM.04

Autres buses multi-trous sur demande.



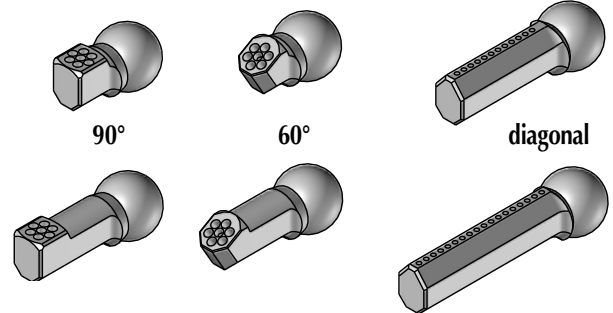
## TUYAU MODULAIRE HAUTE PRESSION EN ALUMINIUM 1/4"

CLS.14

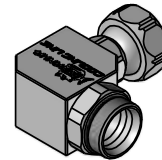
**BUSE PLATE MULTI-TROUS 1/4"** - livrée avec écrou Ref. CLS.14.MT :  
L x l x H : 25 / 40 x 22 x 14 mm. Ref. CLS.14.FDM.020



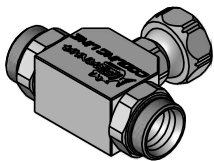
**BUSE COUDEE 1/4"** : à fixer avec l'écrou Ref. CLS.14.MT  
 Buse 90° longueur 20 mm - 7 trous de Ø 1,8 mm Ref. CLS.14.SDK.90  
 Buse 90° longueur 30 mm - 7 trous de Ø 1,8 mm Ref. CLS.14.SDL.90  
 Buse 60° longueur 20 mm - 7 trous de Ø 1,8 mm Ref. CLS.14.SDK.60  
 Buse 60° longueur 30 mm - 7 trous de Ø 1,8 mm Ref. CLS.14.SDL.60  
 Buse longue 90° diagonale avec 12 trous Ø 1 mm Ref. CLS.14.LDK.12  
 Buse longue 90° diagonale avec 18 trous Ø 1 mm Ref. CLS.14.LDL.18



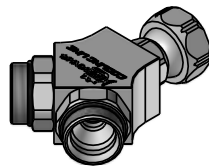
**PIECES DE LIAISON 1/4"** - dérivation en 1/4" :  
 Coude - 1 sortie à 90° Ref. CLS.14.VS.L  
 Distributeur carré - 3 sorties à 90° Ref. CLS.14.VS.Q  
 Distributeur en Té - 2 sorties à 180° Ref. CLS.14.VS.T  
 Distributeur en Y - 2 sorties à 90° Ref. CLS.14.VS.Y



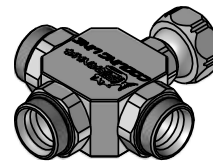
L



T



Y



Q

**ACCESSOIRES 1/4"** :  
 Ecrou pour buses 1/4" SW 16 Ref. CLS.14.MT



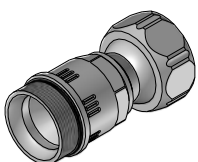
Couvercle SW 16 Ref. CLS.14.DS



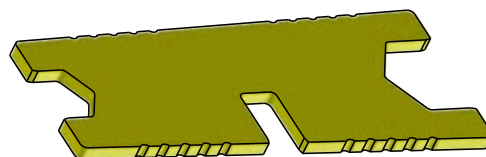
O Ring 1/4" Ref. CLS.14.OR



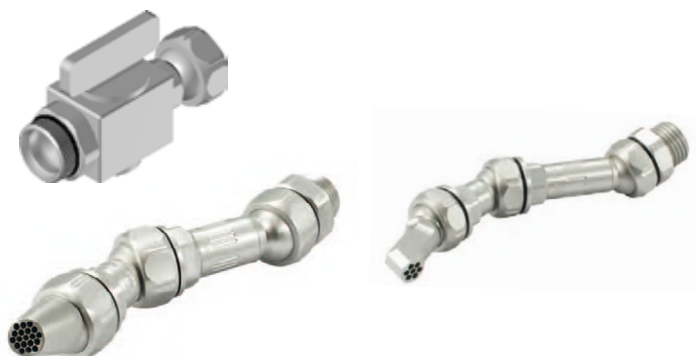
Vanne anti-retour Ref. CLS.14.RV



Clé de serrage plate SW 11 / SW 16 Ref. CLS.14.SS



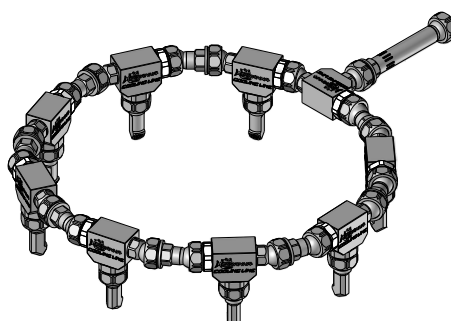
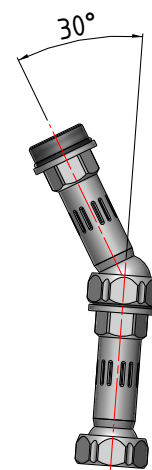
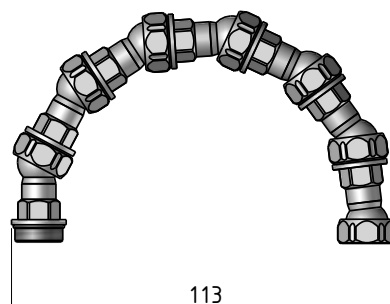
Robinet en ligne Ref. CLS.14.KH



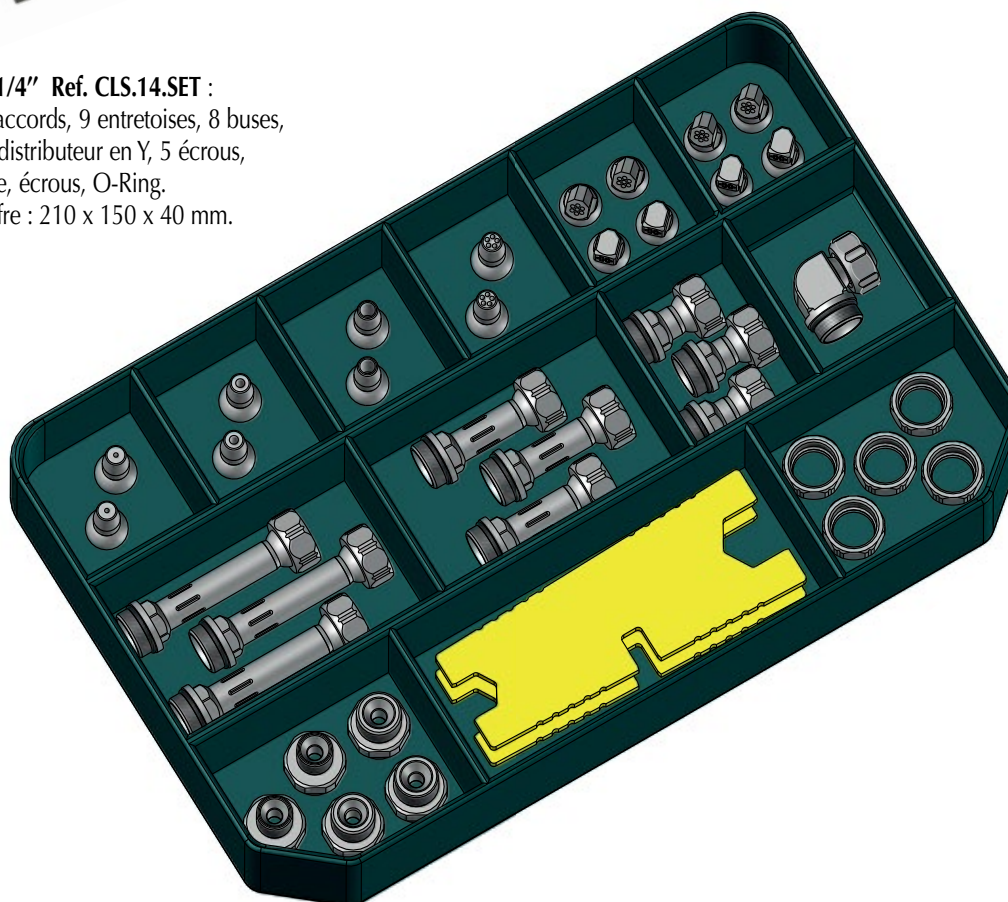


## TUYAU MODULAIRE HAUTE PRESSION EN ALUMINIUM 1/4"

CLS.14

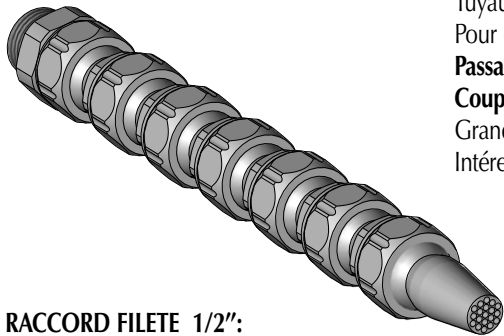


**KIT COMPLET 1/4" Ref. CLS.14.SET :**  
 Comprend : 5 raccords, 9 entretoises, 8 buses,  
 1 coude 90°, 1 distributeur en Y, 5 écrous,  
 2 clés de serrage, écrous, O-Ring.  
 Dimensions coffre : 210 x 150 x 40 mm.



## TUYAU MODULAIRE HAUTE PRESSION EN ALUMINIUM 1/2"

CLS.12



Tuyau de refroidissement léger en aluminium anodisé pour liquides ou air.  
Pour des pressions jusqu'à 80 bar.

Passage : Ø 12 mm.

Couple de serrage : 5 – 7,5 Nm.

Grande rigidité par serrage des différents composants pour arrosage précis.  
Intéressant pour copeaux haute température ou copeaux long en boucle.

### RACCORD FILETE 1/2":

Raccord G 3/8"

Ref. CLS.12.GA.G.38

Raccord R 3/8"

Ref. CLS.12.GA.R.38

Raccord NPT 3/8"

Ref. CLS.12.GA.N.38

Raccord G 1/2"

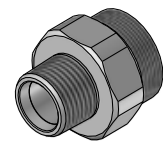
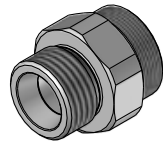
Ref. CLS.12.GA.G.12

Raccord R 1/2"

Ref. CLS.12.GA.R.12

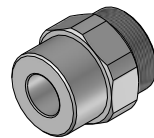
Raccord NPT 1/2"

Ref. CLS.12.GA.N.12



Raccord - ébauche

Ref. CLS.12.GA.RW



### SUR DEMANDE :

filetage avec réduction , autres filetages.

### ENTRETOISE 1/2" :

Segment L = 38 mm

Ref. CLS.12.DS.38

Segment L = 46,5 mm

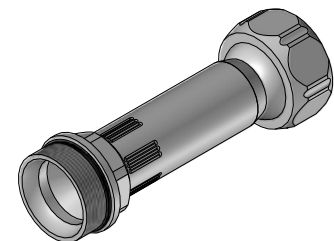
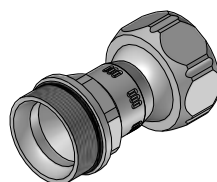
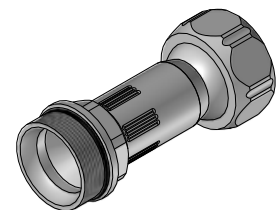
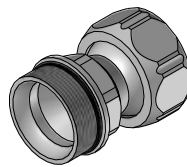
Ref. CLS.12.DS.46

Segment L = 63,5 mm

Ref. CLS.12.DS.63

Segment L = 80 mm

Ref. CLS.12.DS.80



### BUSE RONDE DROITE 1/2" - à fixer avec un écrou CLS.12.MT :

Buse ronde Ø 6 mm

Ref. CLS.12.RD.06

Buse ronde Ø 8 mm

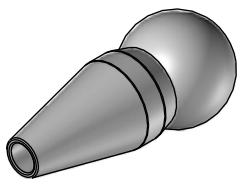
Ref. CLS.12.RD.08

Buse ronde Ø 10 mm

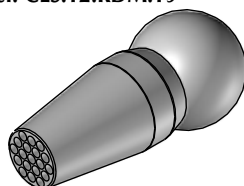
Ref. CLS.12.RD.10

Buse ronde multi-trous 19 x 2 mm

Ref. CLS.12.RDM.19



6 / 8 / 10



19

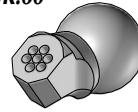
## TUYAU MODULAIRE HAUTE PRESSION EN ALUMINIUM 1/2"

CLS.12

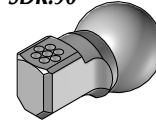
**BUSE RONDE MULTI TROUS** – à fixer avec un écrou Ref. CLS.12.MT :

- Buse ronde 60°, longueur 35 mm Ref. CLS.12.SDK.60
- Buse ronde 60°, longueur 50 mm Ref. CLS.12.SDL.60
- Buse ronde 90°, longueur 35 mm Ref. CLS.12.SDK.90
- Buse ronde 60°, longueur 50 mm Ref. CLS.12.SDL.90
- Buse diagonale longue avec 16 trous Ø 2 mm Ref. CLS.12.LDK.16
- Buse diagonale longue avec 24 trous Ø 2 mm Ref. CLS.12.LDK.24

SDK.60



SDK.90



LDK.16



SDL.60



SDL.90



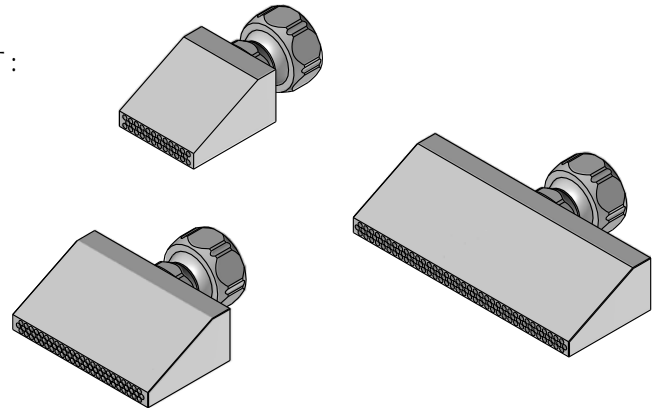
LDK.24



**BUSE PLATE MULTI-TROUS 1/2"** - livrée avec écrou Ref. CLS.12.MT :

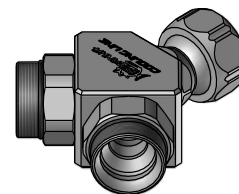
Longueur x hauteur : 60 x 22 mm.

- Buse plate – largeur 30 mm Ref. CLS.12.FD.030
- Buse plate – largeur 40 mm Ref. CLS.12.FD.040
- Buse plate – largeur 50 mm Ref. CLS.12.FD.050
- Buse plate – largeur 60 mm Ref. CLS.12.FD.060
- Buse plate – largeur 80 mm Ref. CLS.12.FD.080
- Buse plate – largeur 100 mm Ref. CLS.12.FD.100

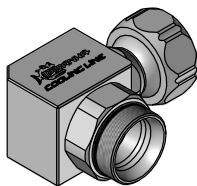


**PIECE DE LIAISON 1/2"** - dérivations en 1/2" :

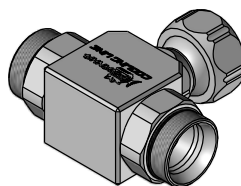
- Coude – 1 sortie à 90° Ref. CLS.12.VS.L
- Distributeur en T – 2 sorties à 180° Ref. CLS.12.VS.T
- Distributeur en Y à 90° - 2 sorties 1/2" vers 1/2" Ref. CSL.12.VS.Y.12
- Distributeur en Y à 90° - 2 sorties 1/2" vers 1/4" Ref. CSL.12.VS.Y.14



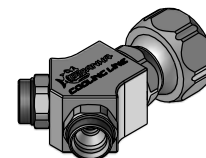
Y.12



L



T



Y.14





## ACCESSOIRES POUR TUYAU MODULAIRE HAUTE PRESSION EN ALUMINIUM 1/2"

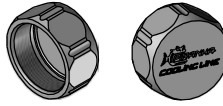
CLS.12

ACCESSOIRES 1/2" :

Ecrou 1/2" pour buse – SW 27  
Ref. CLS.12.MT



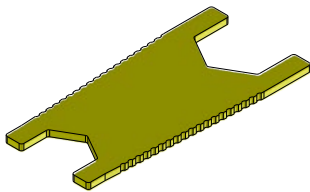
Couvercle SW 27  
Ref. CLS.12.DS



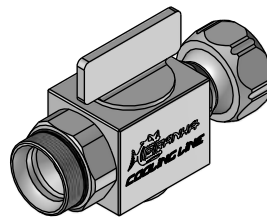
O Ring 1/2"  
Ref. CLS.12.OR



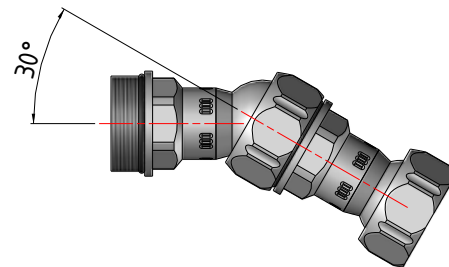
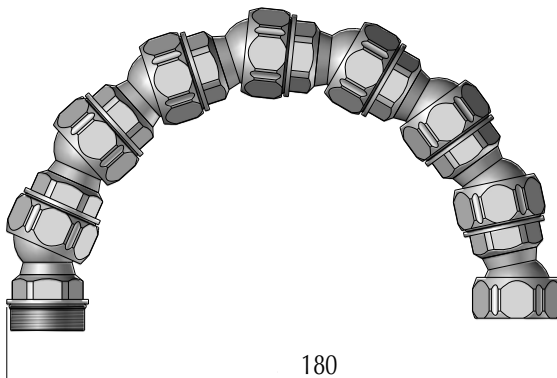
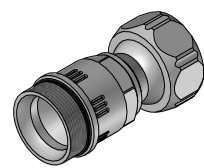
Clé de serrage plate SW 21 / SW 27 mm  
Ref. CLS.12.SS



Robinet en ligne 1/2"  
Ref. CLS.12.KH



Vanne anti-retour 1/244  
Ref. CLS.12.RV



**KIT COMPLET 1/2" Ref. CLS.12.SET :**

Comprend : 8 raccords, 16 entretoises, 8 buses, 1 coude 90°, 1 distributeur en L,  
2 clés de serrage, écrous, O-Ring  
Dimensions coffre : 350 x 230 x 50 mm.

