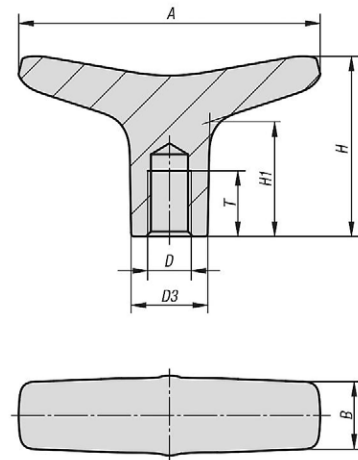


## POIGNEE EN T EN INOX

**K.1203**

### MATIERE ET EXECUTION :

INOX 1.4308 (AISI 304), microbillé ou électropoli.



A	B	D	Ø D3	H	H1	T	Ref.	
							microbillé	poli
55,2	12,3	M6	14	32,9	21	12	K.1203.55061	K.1203.55062
55,2	12,3	M8	14	32,9	21	12	K.1203.55081	K.1203.55082
65,3	14	M6	16	37	22,7	16	K.1203.65061	K.1203.65062
65,3	14	M8	16	37	22,7	16	K.1203.65081	K.1203.65082
65,3	14	M10	16	37	22,7	16	K.1203.65101	K.1203.65102
75,3	17,8	M10	20	41,2	24,9	16	K.1203.75101	K.1203.75102
75,3	17,8	M12	20	41,2	24,9	16	K.1203.75121	K.1203.75122

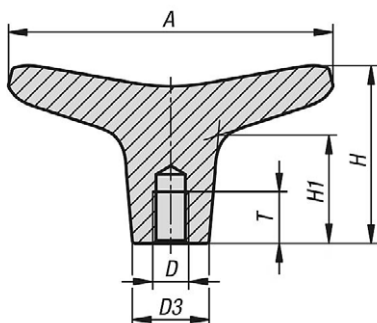
## POIGNEE EN T É TARAUEE HYGIENIQUE EN INOX 316

**K.1515**

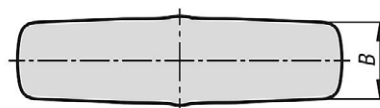
**MATIERE :** INOX 1.4404 (AISI 316 L).

**REMARQUE :**

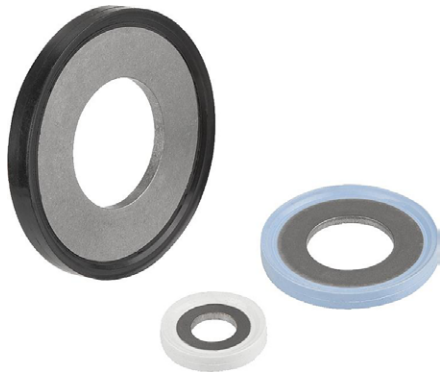
Ces manettes doivent nécessairement se combiner avec des rondelles **Ref. K.1326** pour former un ensemble parfaitement lisse et hygiénique. Leurs surfaces, arrondis, jonctions et pentes, sont d'un aspect poli brillant et ne présentent aucune aspérité. ( $R_a < 0,8$ ). Cette absence d'aspérités empêche l'accumulation de résidus et de liquides de nettoyage difficilement visibles sur les pièces. Les impuretés glissent ; aucun germe ne peut se former.



A	D	B	Ø D3	H	H1	T	Ref.
55,2	M5	12,3	11,65	32,9	21	7,5	K.1515.05
65,3	M6	14	14	37	22,7	9	K.1515.06
75,3	M8	17,7	17,8	41,2	24,9	12	K.1515.08



## RONDELLE D'ETANCHEITE HYGIENIQUE "USIT" ®

**K.1491**

**MATIERE :**

INOX 1.4404 (AISI 316 L) avec boudin caoutchouc EPDM de couleur :

**noir** : pour l'industrie de transformation alimentaire et de boissons.

**blanc** : surtout pour la technique médicale et l'industrie pharmaceutique.

Tolérance par rapport au composant utilisé : 0,1 mm.

**bleu** : pour l'industrie alimentaire et des exigences particulières, liquides très gras ou corrosifs, températures élevées lors du nettoyage des installations.

**REMARQUE :**

Cette rondelle ne sera véritablement hygiénique qu'en la montant sur les écrous et vis spécialement modifiés à cet effet.

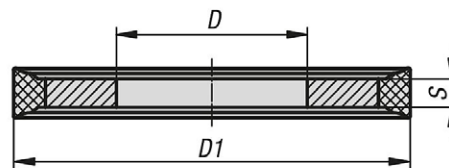
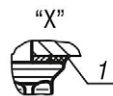
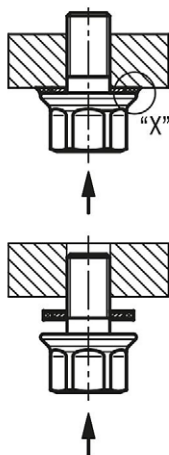
Le joint plat métallique réalise une étanchéité statique 100 % sans zone morte sur les composants vissés.

Les résidus et liquides de nettoyage ne peuvent pas se déposer sans être remarqués, ce qui permet d'exclure toute contamination par des germes ou des bactéries.

Le boudin ne peut pas être surchargé par la rondelle intégrée en INOX lors du serrage.

Mais chaque matériau arrive un jour en fin de vie.

Il y a donc lieu de contrôler régulièrement les rondelles lors des nettoyages pour éviter que des fragments se détachent. Les couleurs bleue et blanche répondent aux exigences des utilisateurs car elles sont facilement détectables.



Ø D	Ø D1	S	pour composant	Ref.		
				noir	blanc	bleu
4,1	9,7	1	M4	K.1491.041	K.1491.042	K.1491.044
5,1	10,7	1	M5	K.1491.051	K.1491.052	K.1491.054
6,1	13,1	1	M6	K.1491.061	K.1491.062	K.1491.064
8,1	16,9	1	M8	K.1491.081	K.1491.082	K.1491.084
10,1	21,2	1,5	M10	K.1491.101	K.1491.102	K.1491.104
12,1	25,5	1,5	M12	K.1491.121	K.1491.122	K.1491.124
16,1	33,9	1,5	M16	K.1491.161	K.1491.162	K.1491.164

