

BAGUE DE SERRAGE DOUBLE

RMM.MWCL / MWSP


Excellent pour charges radiales importantes.

EXECUTION :

- Vis de très haute qualité 12.9 qui assurent un couple maximum.
Ces vis sont munies d'un coating "Nypatch" en nylon qui réduit les vibrations pas de desserrement de la vis ni de diminution du couple.
- Diamètre intérieur superprécis + 0,05 / - 0,00 mm permettant une grande force de serrage. Ce diamètre est également hâné pour assurer une concentricité maximum.
- Faces planes tolérancées 0,05 mm.

La bague est percée en un point (indiqué par la rainure circulaire)

pour assurer une perpendicularité maximum.

Cette perpendicularité est essentielle dans le cas d'alignement de faces porteuses, d'engrenages ou de roulements.

BAGUE DE SERRAGE DOUBLE FENDUE

RMM.MWCL

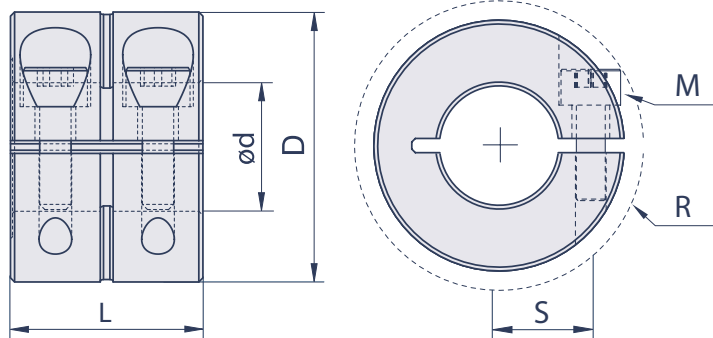

MATIERE :

Ref. RMM...S – acier noirci 1.0737 – ce coating "black oxyde" (oxydé noir) avec une excellente protection contre la corrosion empêche également l'effet "stick slip" effet de broutement pendant le glissement. (pas pour usage à l'extérieur)

Ref. RMM...L - aluminium 3.1359

Ref. RMM...R - INOX 1.4305 ou AISI 303 (sur demande : 1.4404 – AISI 316).

Sur demande : dimensions en pouces, rainure de cale.



Ø d	Ø D	L	S	R	M	Ref.		
						acier	aluminium	INOX
6	16	20	5,51	20,8	M3	RMM.MWCL.06.S	RMM.MWCL.06.L	RMM.MWCL.06.R
8	18	20	6,5	22,4	M3	RMM.MWCL.08.S	RMM.MWCL.08.L	RMM.MWCL.08.R
10	24	20	8,51	26,3	M3	RMM.MWCL.10.S	RMM.MWCL.10.L	RMM.MWCL.10.R
12	28	24	10,01	32	M4	RMM.MWCL.12.S	RMM.MWCL.12.L	RMM.MWCL.12.R
16	34	29	12,5	39,3	M5	RMM.MWCL.16.S	RMM.MWCL.16.L	RMM.MWCL.16.R
20	40	33	14,73	47,4	M6	RMM.MWCL.20.S	RMM.MWCL.20.L	RMM.MWCL.20.R
25	45	33	17,5	52,1	M6	RMM.MWCL.25.S	RMM.MWCL.25.L	RMM.MWCL.25.R

BAGUE DE SERRAGE DOUBLE EN 2 PARTIES

RMM.MWSP

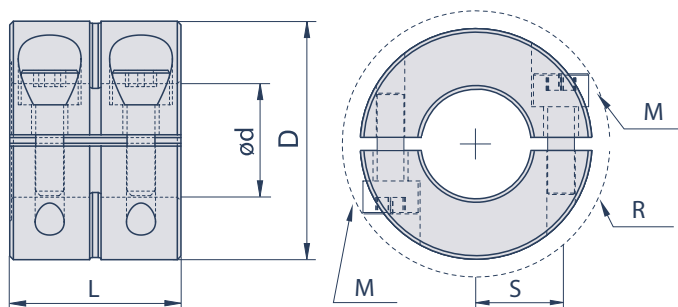
MATIERE :

Dans cette exécution en deux parties, les deux pièces suivent le même processus de fabrication et sont parfaitement appairées.

Les deux pièces sont aussi contrebalancées – pas d'effet balourd.

Ref. RMM...S – acier noirci 1.0737 – ce coating "black oxyde" (oxydé noir) avec une excellente protection contre la corrosion empêche également l'effet "stick slip" effet de broutement pendant le glissement. (pas pour usage à l'extérieur)

Ref. RMM...R - INOX 1.4305 ou AISI 303 (sur demande : 1.4404 – AISI 316).
Sur demande : dimensions en pouces, rainure de cale.



Ø d	Ø D	L	S	R	M	Ref.	
						acier	INOX
6	16	20	5,51	20,8	M3	RMM.MWSP.06.S	RMM.MWSP.06.R
8	18	20	6,5	22,4	M3	RMM.MWSP.08.S	RMM.MWSP.08.R
10	24	20	8,51	26,3	M3	RMM.MWSP.10.S	RMM.MWSP.10.R
12	28	24	10,01	32	M4	RMM.MWSP.12.S	RMM.MWSP.12.R
16	34	29	12,5	39,3	M5	RMM.MWSP.16.S	RMM.MWSP.16.R
20	40	33	14,73	47,4	M6	RMM.MWSP.20.S	RMM.MWSP.20.R
25	45	33	17,5	52,1	M6	RMM.MWSP.25.S	RMM.MWSP.25.R