

MANCHON DE SERRAGE



Excellent pour charges radiales importantes.

EXECUTION :

- Vis de très haute qualité 12.9 qui assurent un couple maximum.
Ces vis sont munies d'un coating "Nypatch" en nylon qui réduit les vibrations pas de desserrement de la vis ni de diminution du couple.
- Diamètre intérieur superprécis + 0,05 / - 0,00 mm permettant une grande force de serrage.
Ce diamètre est également hâné pour assurer une concentricité maximum.
- Faces planes tolérancées 0,05 mm.

La bague est percée en un point (indiqué par la rainure circulaire) pour assurer une perpendicularité maximum.

Cette perpendicularité est essentielle dans le cas d'alignement de faces porteuses, d'engrenages ou de roulements.

MANCHON DE SERRAGE FENDU

RMM.MCLX

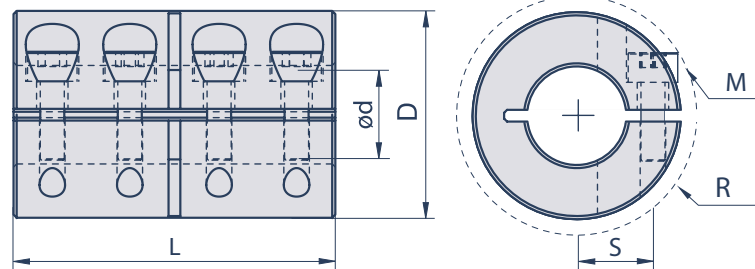

MATIERE :

Ref. RMM...S – acier noirci 1.0737 – ce coating "black oxyde" (oxydé noir) avec une excellente protection contre la corrosion empêche également l'effet "stick slip" effet de broutement pendant le glissement. (pas pour usage à l'extérieur)

Ref. RMM...L - aluminium 3.1359

Ref. RMM...R - INOX 1.4305 ou AISI 303 (sur demande : 1.4404 – AISI 316).

Sur demande : dimensions en pouces, rainure de cale.



Ø d	Ø D	L	S	Ø R	DIN 912	Ref.		
						acier	aluminium	INOX
3	15	22	4,6	15	M2	RMM.MCLX.03.S	RMM.MCLX.03.L	RMM.MCLX.03.R
4	15	22	4,6	15	M2	RMM.MCLX.04.S	RMM.MCLX.04.L	RMM.MCLX.04.R
5	15	22	4,6	15	M2	RMM.MCLX.05.S	RMM.MCLX.05.L	RMM.MCLX.05.R
6	18	30	5,9	21,5	M3	RMM.MCLX.06.S	RMM.MCLX.06.L	RMM.MCLX.06.R
8	24	35	9	27,1	M3	RMM.MCLX.08.S	RMM.MCLX.08.L	RMM.MCLX.08.R
10	29	45	10,6	33	M4	RMM.MCLX.10.S	RMM.MCLX.10.L	RMM.MCLX.10.R
12	29	45	10,6	33	M4	RMM.MCLX.12.S	RMM.MCLX.12.L	RMM.MCLX.12.R
14	34	50	12	39,4	M5	RMM.MCLX.14.S	RMM.MCLX.14.L	RMM.MCLX.14.R
15	34	50	12	39,4	M5	RMM.MCLX.15.S	RMM.MCLX.15.L	RMM.MCLX.15.R
16	34	50	12	39,4	M5	RMM.MCLX.16.S	RMM.MCLX.16.L	RMM.MCLX.16.R
20	42	65	15,4	48,9	M6	RMM.MCLX.20.S	RMM.MCLX.20.L	RMM.MCLX.20.R
25	45	75	16,9	51,5	M6	RMM.MCLX.25.S	RMM.MCLX.25.L	RMM.MCLX.25.R
30	53	83	20,9	58,7	M8	RMM.MCLX.30.S	RMM.MCLX.30.L	RMM.MCLX.30.R
35	67	95	26,7	74,7	M8	RMM.MCLX.35.S	RMM.MCLX.35.L	RMM.MCLX.35.R
40	77	108	31,8	84	M8	RMM.MCLX.40.S	RMM.MCLX.40.L	RMM.MCLX.40.R
50	85	124	34,1	94,2	M10	RMM.MCLX.50.S	RMM.MCLX.50.L	RMM.MCLX.50.R

MANCHON DE SERRAGE EN 2 PARTIES

RMM.MSPX

MATIERE :

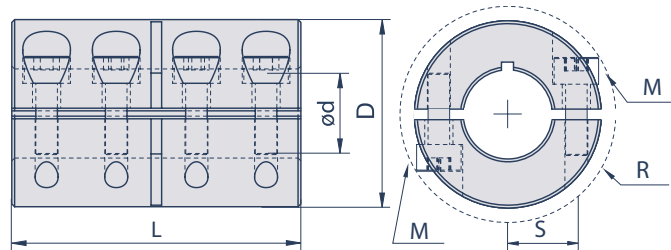
Ref. RMM...S – acier noirci 1.0737 – ce coating "black oxyde" (oxydé noir) avec une excellente protection contre la corrosion empêche également l'effet "stick slip" effet de broutement pendant le glissement. (pas pour usage à l'extérieur)

Ref. RMM...R - INOX 1.4305 ou AISI 303 (sur demande : 1.4404 – AISI 316).

Sur demande :

dimensions en pouces

rainure de cale – Ref. RMM.MSPC



Ø d	Ø D	L	S	Ø R	DIN 912	Ref.	
						acier	INOX
6	18	30	5,9	21,5	M3	RMM.MSPX.06.S	RMM.MSPX.06.R
8	24	35	9	27,1	M3	RMM.MSPX.08.S	RMM.MSPX.08.R
10	29	45	10,6	33	M4	RMM.MSPX.10.S	RMM.MSPX.10.R
12	29	45	10,6	33	M4	RMM.MSPX.12.S	RMM.MSPX.12.R
14	34	50	12	39,4	M5	RMM.MSPX.14.S	RMM.MSPX.14.R
15	34	50	12	39,4	M5	RMM.MSPX.15.S	RMM.MSPX.15.R
16	34	50	12	39,4	M5	RMM.MSPX.16.S	RMM.MSPX.16.R
20	42	65	15,4	48,9	M6	RMM.MSPX.20.S	RMM.MSPX.20.R
25	45	75	16,9	51,5	M6	RMM.MSPX.25.S	RMM.MSPX.25.R
30	53	83	20,9	58,7	M6	RMM.MSPX.30.S	RMM.MSPX.30.R
35	67	95	26,7	74,7	M8	RMM.MSPX.35.S	RMM.MSPX.35.R
40	77	108	31,8	84	M8	RMM.MSPX.40.S	RMM.MSPX.40.R
50	85	124	34,1	94,2	M10	RMM.MSPX.50.S	RMM.MSPX.50.R



MANCHON DE SERRAGE FENDU EN ALUMINIUM

OAW.ZMC / GMC

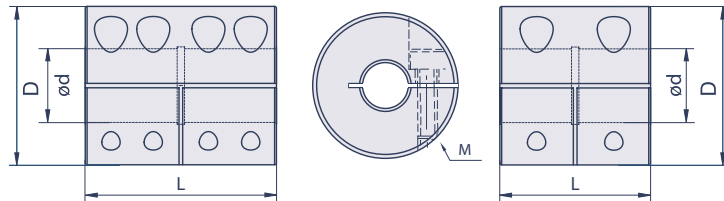
MATIERE ET EXECUTION :

Aluminium 3.1359.

Ref. OAW.ZMC = bague double

Ref. OAW.GMC = manchon multiple

Sur demande : dimensions en pouces.


Ref. OAW.GMC

Ø D	Ø d	L	M (vis)	couple vis (Nm)	Ref.
16	3/4/5/6	22,5	M2,6	1	OAW.GMC.16...
20	4/5/6/8/10	24	M2,6	1	OAW.GMC.20...
25	5/6/8/10/11/12	35	M3	1,7	OAW.GMC.25...
32	6/8/10/11/12/14/15	40	M4	3,5	OAW.GMC.32...
43	10/11/12/14/15/16/18/20/22/24	52	M5	8	OAW.GMC.43...
53	12/14/15/16/18/20/22/24	66	M6	13	OAW.GMC.53...

Ref. OAW.ZMC

Ø D	Ø d	L	M (vis)	couple vis (Nm)	Ref.
16	3/4/5/6	16	M2,6	1	OAW.ZMC..16...
20	4/5/6/8/10	20	M2,6	1	OAW.ZMC..20...
25	5/6/8/10/11/12	25	M3	1,7	OAW.ZMC..25...
32	6/8/10/11/12/14/15	32	M4	3,5	OAW.ZMC..32...
43	10/11/12/14/15/16/18/20/22/24	41	M5	8	OAW.ZMC..43...
53	12/14/15/16/18/20/22/24	51	M6	13	OAW.ZMC..53...

POUR LA COMMANDE :

 Ref. RMM.GMC.16, d = 6 = **Ref. OAW.GMC.16.06**

 Ref. RMM.ZMC.32, d = 12 = **Ref. OAW.ZMC.32.12**