

BROCHE MAGNETIQUE

GWN.1241


MATIERE ET EXECUTION :

Broche en INOX 1.4305 (AISI 303).

Bouton en polyamide PA, noir, résistance à la température jusque 80°C.

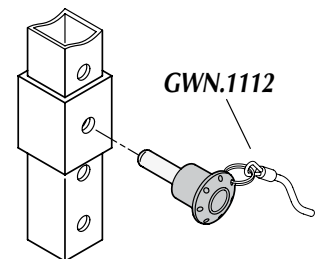
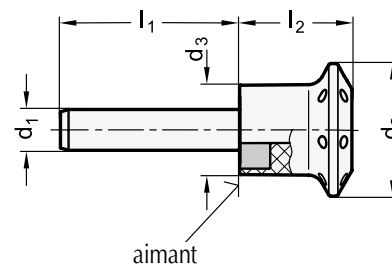
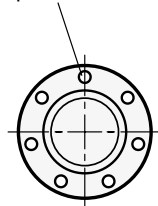
Aimant en Neodymium noyé sous la tête de la broche.

REMARQUE :

Pour la fixation et la liaison rapide d'une contrepièce magnétisable.

La force magnétique axiale dans le tableau est indicative.

trou pour anneau



Ø d1 -0,04 -0,08	l1	Ø d2	Ø d3	l2	force aimant (daN)	résistance au cisaillement (daN)	Ref.
6	12 / 17 / 22 / 27 / 32 / 42 / 52	26	17,5	22	6,5	2.200	GWN.1241.06...
8	17 / 22 / 27 / 32 / 42 / 52 / 62	26	17,5	22	4,5	4.000	GWN.1241.08...
10	18 / 23 / 28 / 33 / 43 / 53 / 63	34	23	28,5	9,5	6.200	GWN.1241.10...
12	23 / 33 / 43 / 53 / 63 / 83	34	23	28,5	7,5	9.000	GWN.1241.12...

POUR LA COMMANDE :

Ref. GWN.1241.06, l 1 =17 = Ref. GWN.1241.06.17

Ref. GWN.1241.10, l 1 =53 = Ref. GWN.1241.10.53