

MANETTE INDEXABLE HORIZONTALE EN ZAMAK

K.0737 / 0738


MATIERE ET EXECUTION :

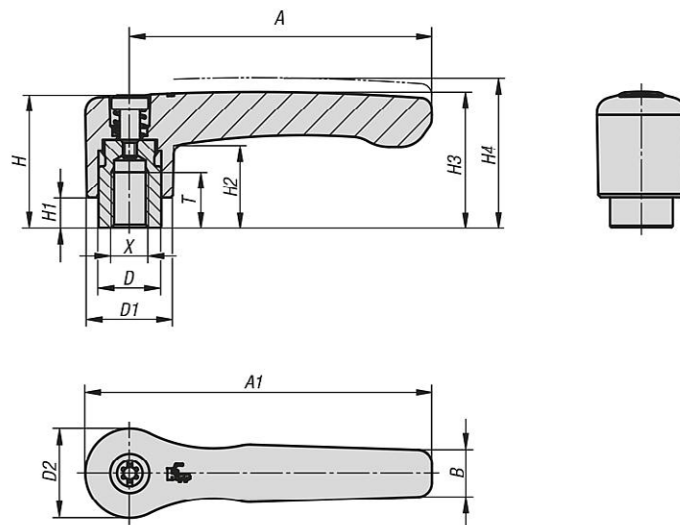
Poignée en zamak avec coating noir mat ou orange (RAL 2004).

Pièces intérieures

 en acier 5.8 noirci = **K.0737...**

 en INOX 1.4305 (AISI 303) = **K.0738...**
REMARQUE : indexation en tirant le levier vers le haut


Débrayage de la poignée par traction



Taille	X	T	Ø D	Ø D1	Ø D2	H	H1	H2	H3	H4	A	A1	B	Ref.
2	M6	12	13,5	18,5	19,1	28,5	6,5	17,8	29,2	32,2	65	74,5	10,1	K.xxx.206...
2	M8	12	13,5	18,5	19,1	28,5	6,5	17,8	29,2	32,2	65	74,5	10,1	K.xxx.206...
3	M8	14	16	21,2	22	37	10	23,8	38	42	80	91	11,7	K.xxx.308...
3	M10	14	16	21,2	22	37	10	23,8	38	42	80	91	11,7	K.xxx.310...

Taille	X	Ref. vis en acier		Ref. vis en INOX	
		coating noir	coating orange	coating noir	coating orange
2	M6	K.0737.2061	K.0737.2062	K.0738.2061	K.0738.2062
2	M8	K.0737.2081	K.0737.2082	K.0738.2081	K.0738.2082
3	M8	K.0737.3081	K.0737.3082	K.0738.3081	K.0738.3082
3	M10	K.0737.3101	K.0737.3102	K.0738.3101	K.0738.3102

MANETTE INDEXABLE HORIZONTALE EN ZAMAK

K.0737 / 0738


Débrayage de la poignée par traction

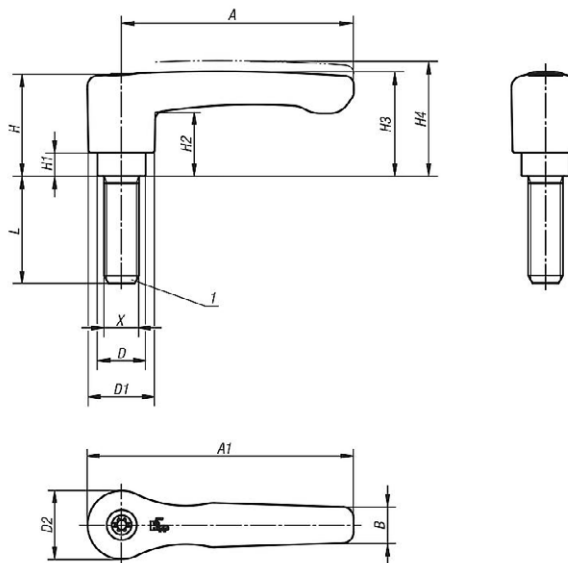


MATIERE ET EXECUTION :

Poignée en zamak avec coating noir mat ou orange (RAL 2004).

Tige filetée – longueur au choix : 15 / 20 / 25 / 30 / 35 / 40 / 45 / 50 / 55 / 60 mm.

 en acier 5.8 noirci = **K.0737...**

 en INOX 1.4305 (AISI 303) = **K.0738...**
REMARQUE : indexation en tirant le levier vers le haut.


Taille	X	Ø D	Ø D1	Ø D2	H	H1	H2	H3	H4	A	A1	B	Ref.
2	M6	13,5	18,5	19,1	28,5	6,5	17,8	29,2	32,2	65	74,5	10,1	K.xxx.206...
2	M8	13,5	18,5	19,1	28,5	6,5	17,8	29,2	32,2	65	74,5	10,1	K.xxx.208...
2	M10	13,5	18,5	19,1	28,5	6,5	17,8	29,2	32,2	65	74,5	10,1	K.xxx.210...
3	M8	16	21,2	22	37	10	23,8	38	42	80	91	11,7	K.xxx.308...
3	M10	16	21,2	22	37	10	23,8	38	42	80	91	11,7	K.xxx.310...



Taille	X	L	Ref. vis en acier		Ref. vis en INOX	
			coating noir	coating orange	coating noir	coating orange
2	M6	15 / 20 / 25 / 30 / 40 / 50 / 60	K.0737.2061...	K.0737.2062...	K.0738.2061...	K.0738.2062...
2	M8	15 / 20 / 25 / 30 / 40 / 50 / 60	K.0737.2081...	K.0737.2082...	K.0738.2081...	K.0738.2082...
2	M10	20 / 25 / 30 / 40 / 50 / 60	K.0737.2101...	K.0737.2102...	K.0738.2101...	K.0738.2102...
3	M8	20 / 25 / 30 / 40 / 50 / 60	K.0737.3081...	K.0737.3082...	K.0738.3081...	K.0738.3082...
3	M10	20 / 25 / 30 / 40 / 50 / 60	K.0737.3101...	K.0737.3102...	K.0738.3101...	K.0738.3102...

POUR LA COMMANDE :

 Ref. K.0737.2061, L = 25 = Ref. **K.0737.2061.25**

 Ref. K.0738.2102, L = 50 = Ref. **K.0737.2102.50**