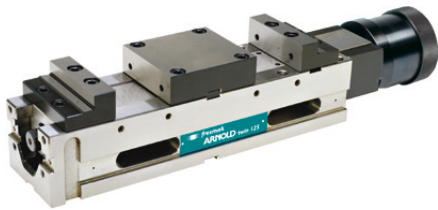


## ETAU HAUTE PRESSION "TWIN" HYDRAULIQUE

FAZ.TN



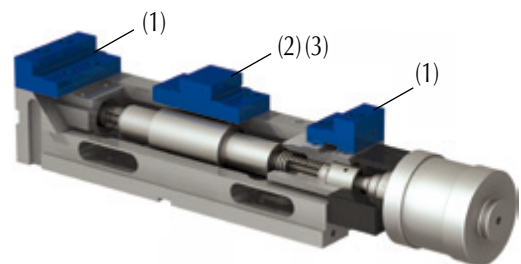
**Pour le serrage "jumeau" de 2 pièces à la fois avec un seul mouvement de manivelle.**

- Fonction 3<sup>ème</sup> main : permet de brider la première pièce et ensuite la deuxième de façon indépendante, ce qui facilite la mise en place spécialement dans la position verticale.
- Possibilités de serrage : 2 pièces en même temps même avec une différence de taille de 3 mm ou bien une seule pièce.
- Corps rectifié sur tous les côtés avec un parallélisme et une perpendicularité de 0,02 mm.
- Montage horizontal, vertical ou sur le côté.
- Avec multiplicateur hydraulique haute pression sans alimentation extérieure.
- Avec fenêtres latérales pour une meilleure évacuation des copeaux,

Le système de serrage symétrique de l'extérieur vers le centre augmente la force sur le mors central et minimise une déformation éventuelle sur les mors extérieurs.

Le set comprend :

- Corps de base.
- Broche hydraulique.
- 2 mors mobiles trempés (1).
- 1 mors central étagé trempé (2).
- 1 mors central 'taquet' trempé (3).
- 1 manivelle.
- 4 brides de serrage.



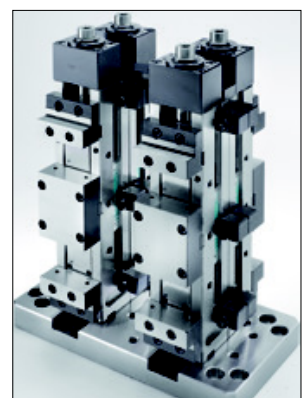
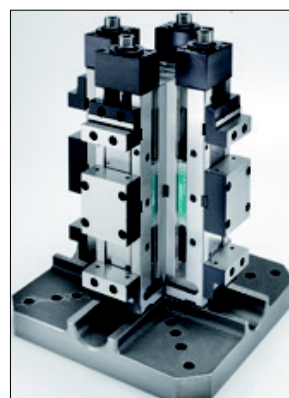
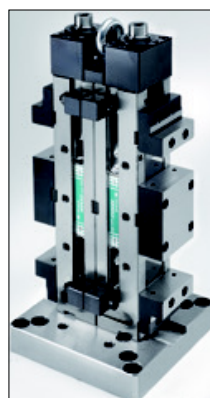
• **Sur demande : Etau "TWIN automatique :**

**Modèle Oléo-dynamique :**

- Broche oléo-dynamique haute pression simple effet avec ressort de rappel
- Ouverture et fermeture automatiques de 4 mm.
- Force de serrage réglable, directement proportionnelle à la pression d'huile à l'entrée.
- Utilisation avec groupe hydraulique.
- Largeur de mors : 90 / 125 mm.

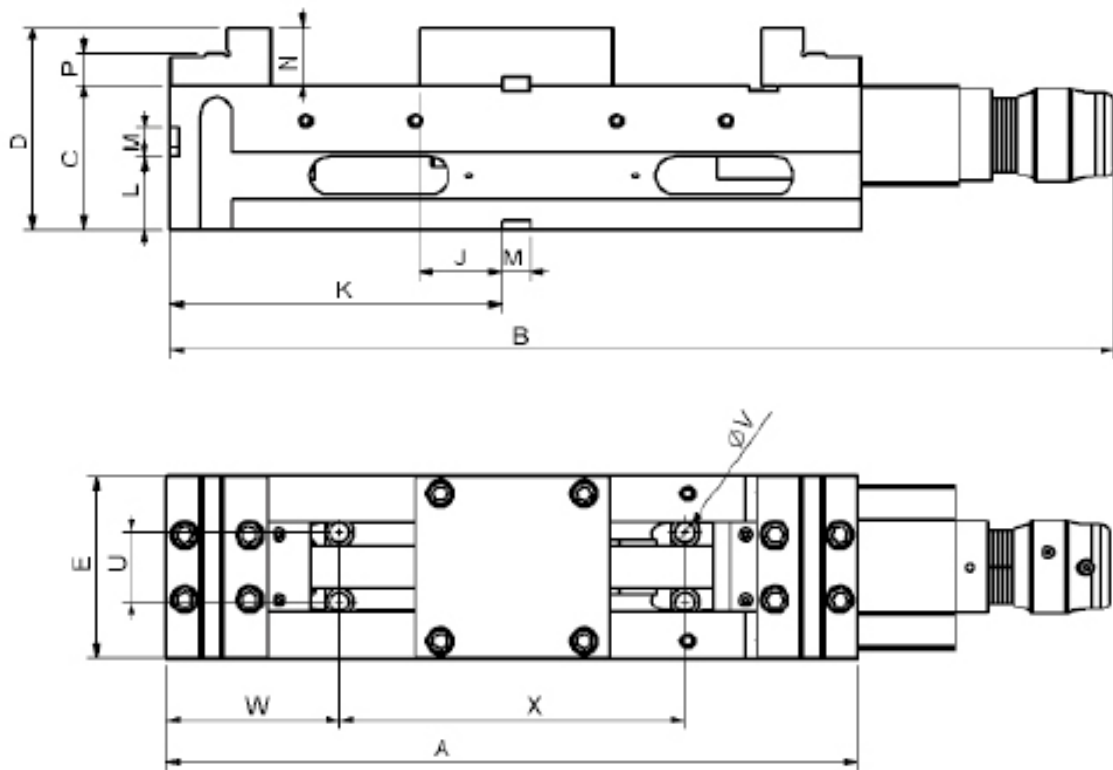
• **Modèle pneumo-hydraulique :**

- Avec multiplicateur pneumo-hydraulique haute pression simple effet, alimenté en air comprimé à 6 bar.
- La pression de l'air d'entrée règle la force de serrage.
- Ouverture et fermeture automatiques de 3 mm.
- Commande manuelle ou par pédale ou via la machine.
- Largeur de mors : 125 mm.



## ETAU HAUTE PRESSION "TWIN" HYDRAULIQUE

FAZ.TN



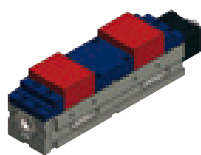
Ref.	FAZ.TN.1.H	FAZ.TN.2.HR
Taille	90 sans pré réglage	125 avec pré réglage
Force de serrage (kN)	2 x 2500 daN	2 x 5000 daN
A	400	480
B	489	656
C -0,02	75	100
D	115	140
E	91	126
J +0,02	45	57,5
K	190	230
L	40	50
M H7	20	20
N	40	40
P	20	22
U	38	48
V	11	13
W	110	120
X	180	240
Poids (kg)	25	45

## ETAU HAUTE PRESSION "TWIN" HYDRAULIQUE

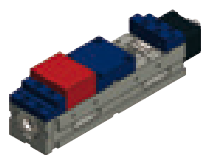
FAZ.TN

Tailles	90	125
Champ de serrage O1	0 - 80	0 - 101
Champ de serrage O2	0 - 92	0 - 116
Champ de serrage O3	66 - 145	83 - 183
Champ de serrage O4	66 - 157	83 - 198
Champ de serrage O5	140 - 221	180 - 288
Champ de serrage O6	198 - 286	262 - 370

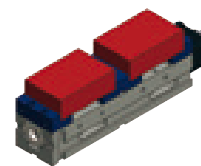
### Possibilités de serrage



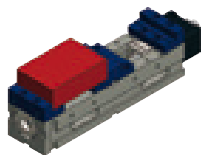
champ de serrage O1



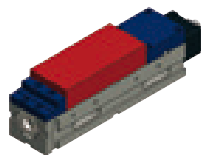
champ de serrage O2



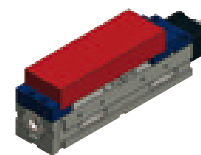
champ de serrage O3



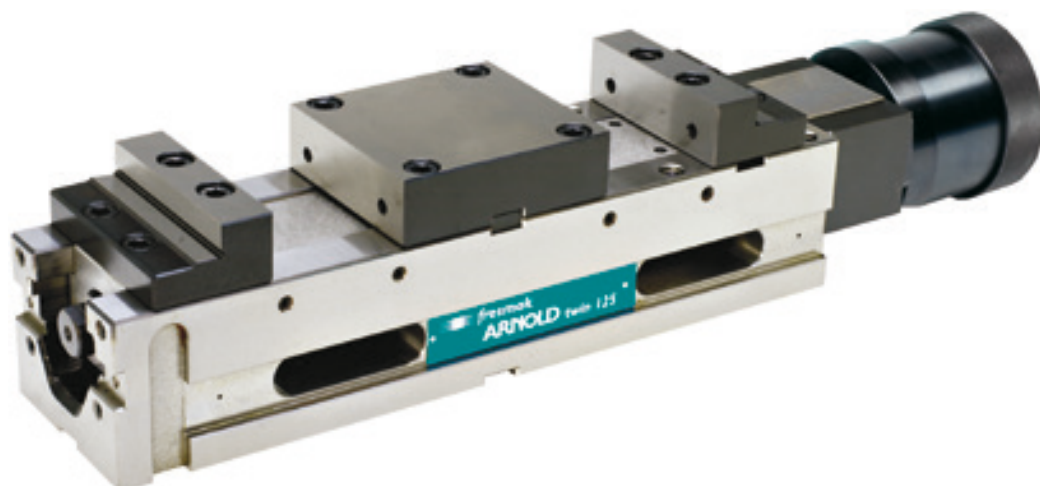
champ de serrage O4



champ de serrage O5



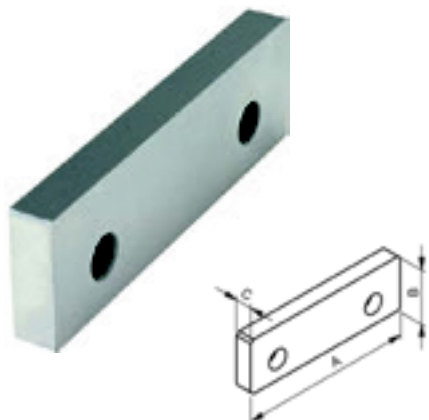
champ de serrage O6



## MORS STANDARD POUR ETAU HAUTE PRESSION

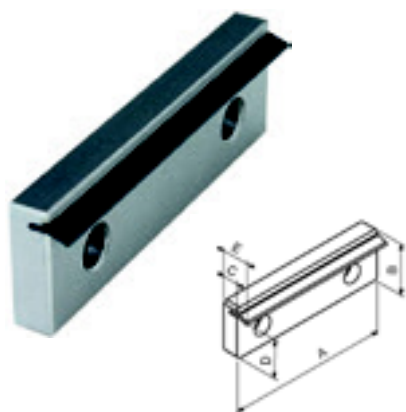
**FAZ**

Mors en acier trempé fourni avec vis de fixation.



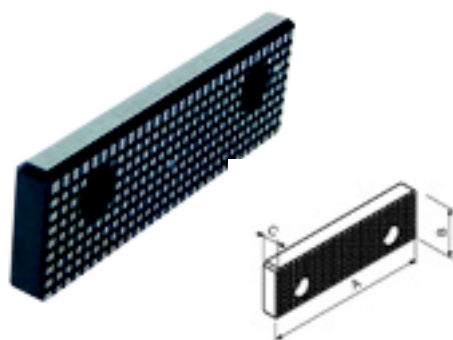
Mors lisse :

A	90	125	160	200
B	39,5	39,5	49,5	62,5
C	12	12	16	20
Ref.	<b>FAZ.900.360.090</b>	<b>FAZ.900.360.125</b>	<b>FAZ.900.360.160</b>	<b>FAZ.900.360.200</b>



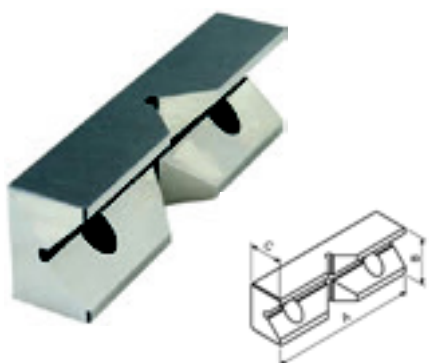
Mors plaqueur avec lamelles en acier à ressort pour placage positif :

A	90	125	160	200
B	39,5	39,5	49,5	62,5
C	12	12	16	20
D	32	32	41	53
E	21	21	23	27
Ref.	<b>FAZ.900.361.090</b>	<b>FAZ.900.361.125</b>	<b>FAZ.900.361.160</b>	<b>FAZ.900.361.200</b>



Mors strié pour augmenter la friction :

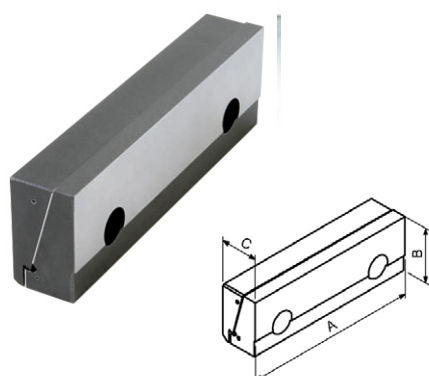
A	90	125	160	200
B	39,5	39,5	49,5	62,5
C	12	12	16	20
Ref.	<b>FAZ.900.362.090</b>	<b>FAZ.900.362.125</b>	<b>FAZ.900.362.160</b>	<b>FAZ.900.362.200</b>



Mors prismatique :

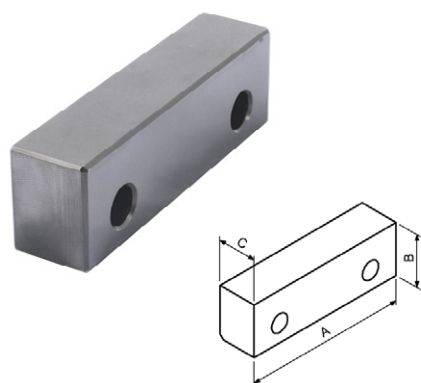
A	90	125	160	200
B	39,5	39,5	49,5	62,5
C	28	28	33	48
Ø	13 - 40	13 - 40	16 - 50	20 - 64
Ref.	<b>FAZ.900.363.090</b>	<b>FAZ.900.363.125</b>	<b>FAZ.900.363.160</b>	<b>FAZ.900.363.200</b>

## MORS STANDARD POUR ETAU HAUTE PRESSION

**FAZ**


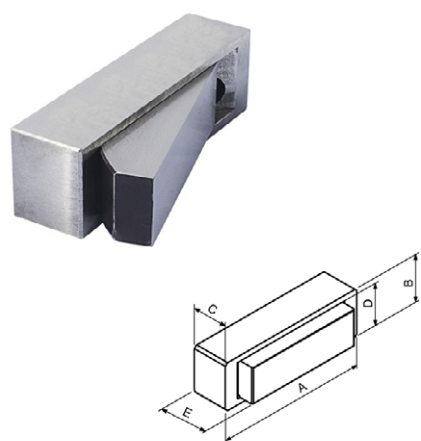
Mors de précision :

A	125	160	200
B	39,5	49,5	62,5
C	27	30	33
Ref.	<b>FAZ.900.364.125</b>	<b>FAZ.900.364.160</b>	<b>FAZ.900.364.200</b>



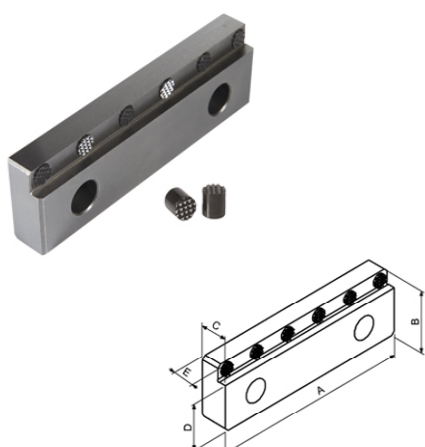
Mors doux usinable, pour le bridage de pièces à géométrie spéciale ou moulées :

A	90	125	160	200
B	39,5	39,5	49,5	62,5
C	30	30	40	40
Ref.	<b>FAZ.901.360.090</b>	<b>FAZ.901.360.125</b>	<b>FAZ.901.360.160</b>	<b>FAZ.901.360.200</b>



Mors pendulaire pour brider des pièces avec faces non parallèles :

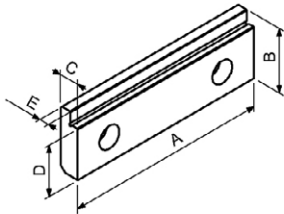
A	90	125	160	200
B	39,5	39,5	49,5	62,5
C	26,5	29,5	39,5	44,5
D	35	35	45	55,5
E	34,5	41,5	53,5	58,5
	10°	10°	9°	8°
Ref.	<b>FAZ.800.366.090</b>	<b>FAZ.800.366.125</b>	<b>FAZ.800.366.160</b>	<b>FAZ.800.366.200</b>



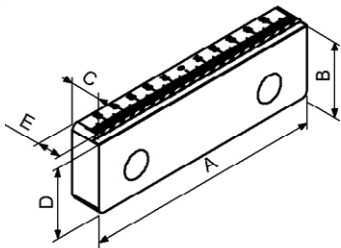
Mors avec grippers gaufrés, trempés, interchangeables et étage :

A	90	125	160	200
B	39,5	39,5	49,5	62,5
C	17	17	17	19,5
D	29,5	29,5	39,5	50,5
E	13	13	13	13
N	4	6	7	8
Ref.	<b>FAZ.801.364.090</b>	<b>FAZ.801.364.125</b>	<b>FAZ.801.364.160</b>	<b>FAZ.801.364.200</b>

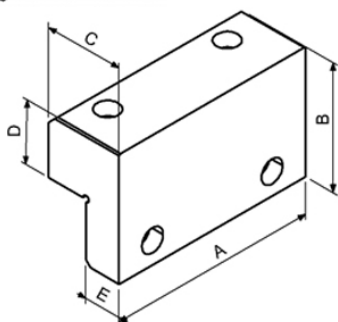
## MORS STANDARD POUR ETAU HAUTE PRESSION

**FAZ**

**Mors étagé :**

A	90	125	160	200
B	39,5	39,5	49,5	62,5
C	12	12	16	20
D	33,5	31,5	41,5	52,5
E	9	7	11	14
Ref.	<b>FAZ.901.362.090</b>	<b>FAZ.901.362.125</b>	<b>FAZ.901.362.160</b>	<b>FAZ.901.362.200</b>


**Mors étagé avec griffes pour pièces brutes de fonderie ou de forge :**

A	90	125	160	200
B	39,5	39,5	49,5	62,5
C	14	16	18	20
D	37	37	47	60
E	11	13	15	17
Ref.	<b>FAZ.901.365.090</b>	<b>FAZ.901.365.125</b>	<b>FAZ.901.365.160</b>	<b>FAZ.901.365.200</b>


**Mors pour le bridage de pièces hautes. :**

A	125	160	200
B	75,5	95,5	109,5
C	47	47	70
D	37	37	48
E	14,5	19,5	24,5
Ref.	<b>FAZ.901.361.125</b>	<b>FAZ.901.361.160</b>	<b>FAZ.901.361.200</b>