

## ETAU MECANIQUE HAUTE PRESSION AVEC MORS HAUTS

FAZ.5

Cet étau est muni d'un serrage le plus éloigné possible de la table de la machine.

- Exactitude sur la répétabilité de serrage : 0,01 mm.
- Force réglable jusqu'à 3 kN sur la partie la plus élevée.
- Idéal pour des usinages de pièces en titane ou en aluminium qui exigent des forces de serrage totalement différentes.
- Longueur constante indépendamment de la grandeur de la pièce à usiner.
- Avec multiplicateur mécanique haute pression.
- Fenêtre latérales pour une meilleure évacuation des copeaux.

### Set fourni :

- Corps de base.
- Broche mécanique.
- 1 mors fixe.
- 1 mors mobile.
- 1 manivelle.
- 4 brides.

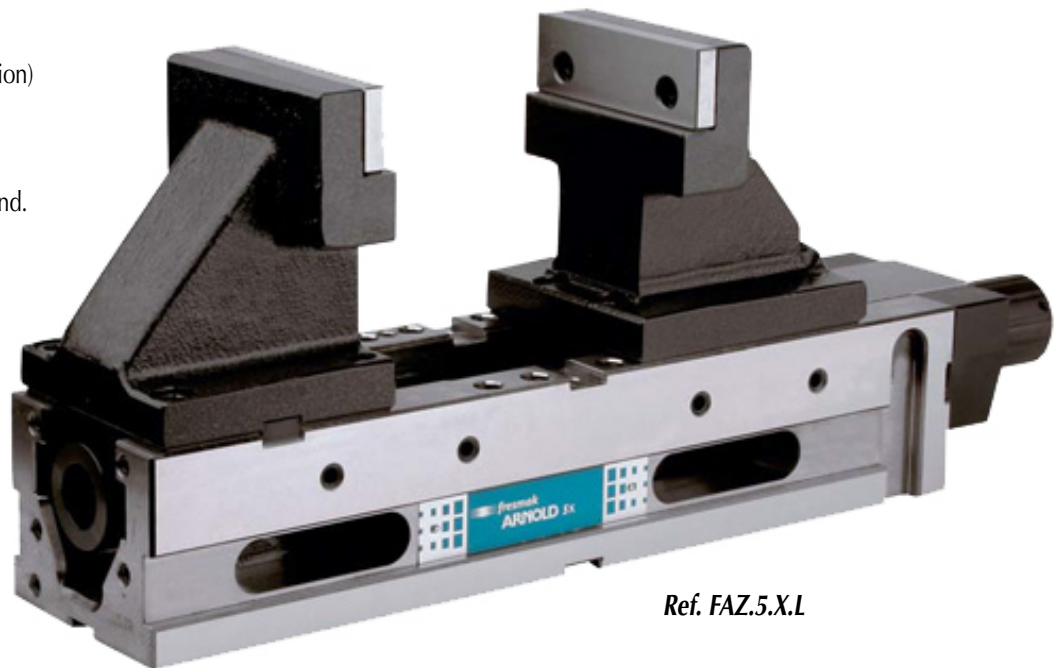
### Ref. FAZ.5.X.M :

Sans régulateur de pression (option)

### Ref. FAZ.5.X.L :

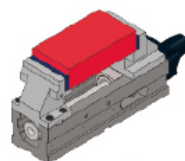
Avec régulateur de pression.

Avec champ de serrage plus grand.

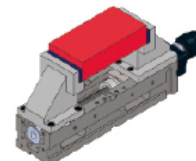


Ref. FAZ.5.X.L

### Possibilités de serrage

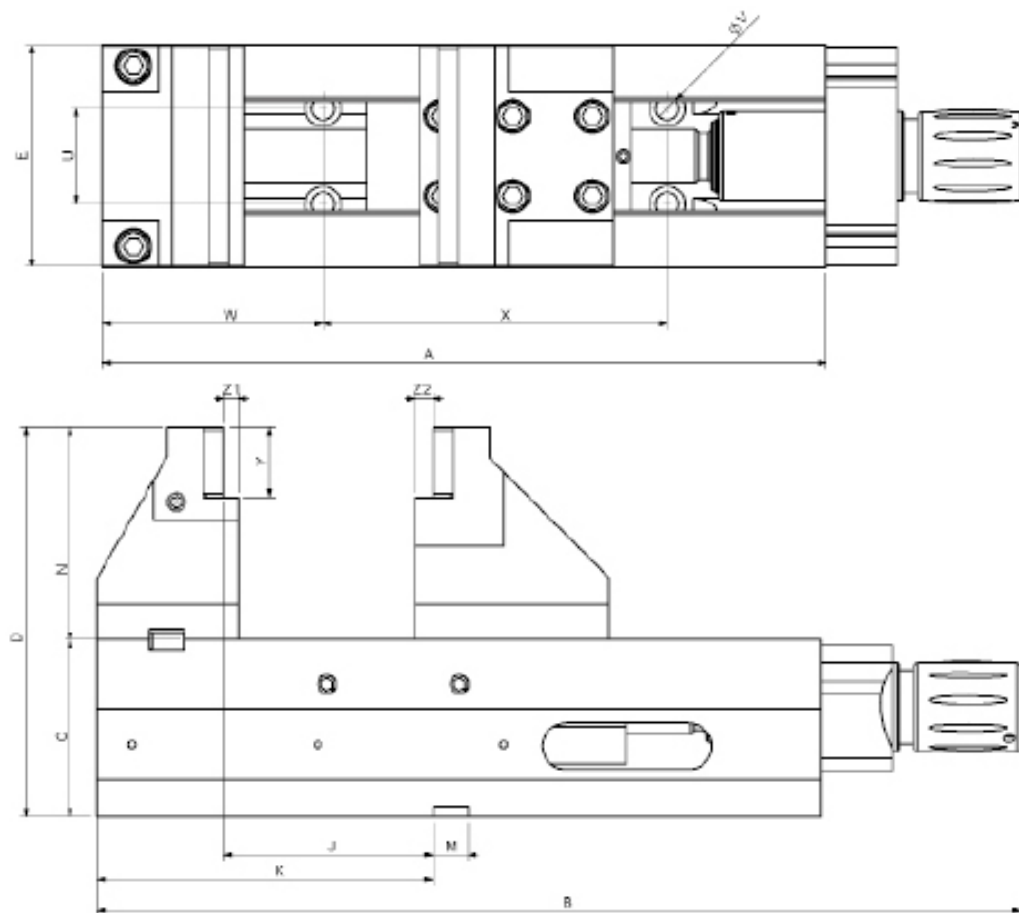


Version M



Version L

## ETAU AUTOCENTRANT MECANIQUE

**FAZ.5**


Mécanique	FAZ.5.X.M	-
Mécanique avec pré réglage	FAZ.5.X.MR	FAZ.5.X.LR
Taille	125 M	125 L
Force de serrage (kN)	3000 daN	3000 daN
A	410	480
B	524	-
B avec pré réglage	551	621
C -0,02	100	100
D	220	250
E	126	126
J +0,02	118	107,5
K	190	230
M H7	20	20
N	120	150
U	54	48
V	13	13
W	125	120
X	195	240
Y	39,5	39,4
Z1	8	8
Z2	10	8
Poids (kg)	44	49
Champ de serrage	18 - 228	38 - 240

## MORS SPECIFIQUE POUR ETAU A MORS HAUTS

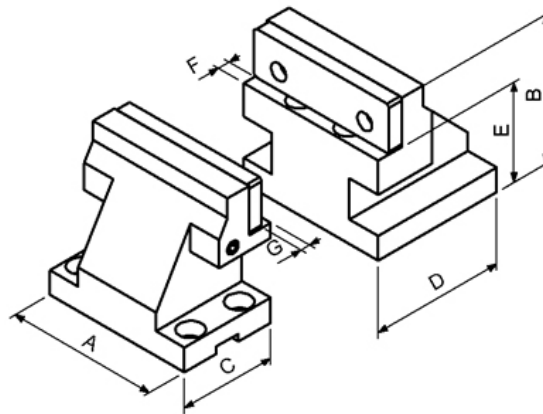
FAZ.5

Mors en acier trempé.

**Dimensions :**

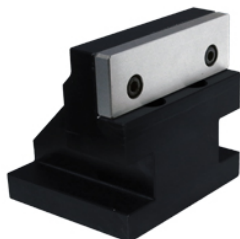


Taille (A)	125 M	125 L
B	120	150
C	80	125
D	110	147
E	80,5	110,5
F	10	8
G	8	8
Ref.	<b>FAZ.900.360.090</b>	<b>FAZ.900.360.125</b>



**Mors fixe lisse avec vis :**

Pour Ref.	Ref.
FAZ.5.X.M	<b>FAZ.860.361.125</b>
FAZ.5.X.L	<b>FAZ.850.361.125</b>



**Mors mobile lisse avec vis :**

Pour Ref.	Ref.
FAZ.5.X.M	<b>FAZ.860.362.125</b>
FAZ.5.X.L	<b>FAZ.850.362.125</b>