

BROCHE A BILLES AUTO-SERRANTES POUR TROU BORGNE

H.22410.


MATIERE ET EXECUTION :

Axe en INOX 1.4305 (AISI 303).
 Billes en INOX.
 Poignée en aluminium anodisé noir.
 Bouton-poussoir en acier trempé, peint en jaune RAL 1016.
 Ressort en INOX.
 Sur demande en NOX 1.4542 trempé par précipitation.

ASSEMBLAGE :

Pour la fixation, l'ajustage, le blocage rapide **dans un trou borgne**, sans douille de fixation supplémentaire.

La tolérance H 11 sur l'alésage suffit.

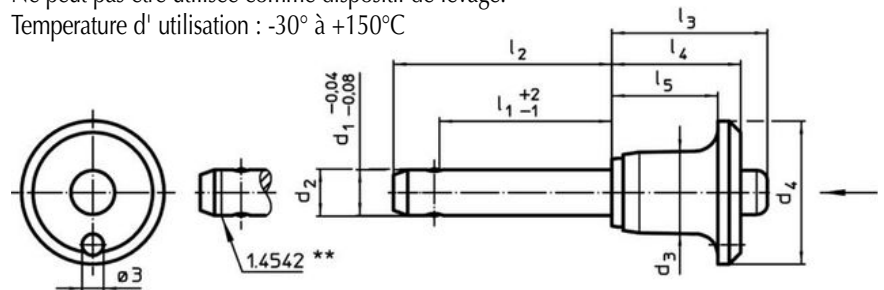
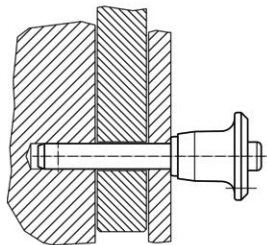
Les billes viennent se coincer entre la broche et l'alésage – **faible course : 0,1 mm.**

REMARQUE :

Combinable avec des câbles de retenue Ref .H.22400...

Ne peut pas être utilisée comme dispositif de levage.

Température d' utilisation : -30° à +150°C



d 1 -0,04 -0,08	l 1 +2 -1	d 2 +0,1 -0,05	d 3	d 4	l 2	l 3	l 4	l 5	résistance kN	Ref.
6	10	6,2	11,3	20	17,4	20,7	17,6	14,6	21	H.22410.0022
	20	6,2	11,3	20	27,4	20,7	17,6	14,6	21	H.22410.0024
	40	6,2	11,3	20	47,4	20,7	17,6	14,6	21	H.22410.0028
	60	6,2	11,3	20	67,4	20,7	17,6	14,6	21	H.22410.0032
8	10	8,3	14,1	25	18,6	27,3	22,6	18,6	38	H.22410.0042
	20	8,3	14,1	25	28,6	27,3	22,6	18,6	38	H.22410.0044
	40	8,3	14,1	25	48,6	27,3	22,6	18,6	38	H.22410.0048
	60	8,3	14,1	25	68,6	27,3	22,6	18,6	38	H.22410.0052
	80	8,3	14,1	25	88,6	27,3	22,6	18,6	38	H.22410.0056
10	20	10,3	14,1	25	30,0	27,3	22,6	18,6	60	H.22410.0062
	40	10,3	14,1	25	50,0	27,3	22,6	18,6	60	H.22410.0066
	60	10,3	14,1	25	70,0	27,3	22,6	18,6	60	H.22410.0070
	80	10,3	14,1	25	90,0	27,3	22,6	18,6	60	H.22410.0072
	100	10,3	14,1	25	110,0	27,3	22,6	18,6	60	H.22410.0074
12	20	12,3	17,7	35	51,0	33,2	27,3	22,3	87	H.22410.0082
	40	12,3	17,7	35	71,0	33,2	27,3	22,3	87	H.22410.0086
	60	12,3	17,7	35	91,0	33,2	27,3	22,3	87	H.22410.0090
	80	12,3	17,7	35	111,0	33,2	27,3	22,3	87	H.22410.0092
	100	12,3	17,7	35	131,0	33,2	27,3	22,3	87	H.22410.0094
16	30	16,5	23,4	40	44,4	42,2	34,5	28,5	155	H.22410.0102
	60	16,5	23,4	40	74,4	42,2	34,5	28,5	155	H.22410.0107
	90	16,5	23,4	40	104,4	42,2	34,5	28,5	155	H.22410.0110
	120	16,5	23,4	40	134,4	42,2	34,5	28,5	155	H.22410.0113