

VERIN DE BRIDAGE VERTICAL AVEC BRIDE MOBILE

H.23310



MATIERE ET EXECUTION :

Acier trempé, rectifié et bruni.

Forme 1 = avec manette indexable blocable à palier axial.

Forme 2 = avec vis M12 – SW 18 – couple max : 60 Nm.

Forme 3 = avec levier excentrique

MONTAGE : deux façons :

- avec un écrou en té dans une rainure en té.
- avec une tige filetée directement dans un gabarit.

UTILISATION :

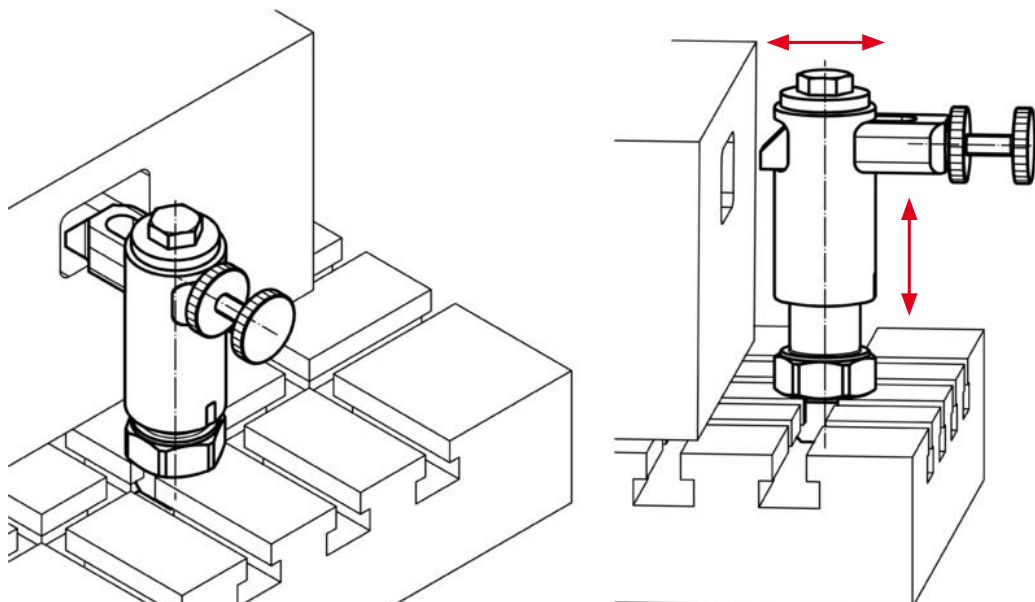
- tirer la bride vers l'arrière
- placer la pièce à usiner
- pousser la bride vers l'avant
- positionner la bride avec la vis moletée
- bloquer avec l'écrou moleté

REMARQUE :

Ce vérin à bride mobile est particulièrement intéressant lorsqu'un pivotement est impossible.

Avantages :

- changement rapide et facile de la pièce à brider en poussant ou en tirant la bride.
- exécution compacte.
- course de la bride entre l1 min et l1 max.
- la bride peut être retirée vers l'arrière de la cote l1 max jusqu'à la cote l2.
- L'utilisation de la bague-butée **Ref. H.23310.0350** permet de fixer le positionnement du vérin.
- La cote h1 devient alors 7 mm plus grande (course 7 mm plus petite).
- sur demande : possibilité d'augmenter ou de réduire la hauteur de bridage avec des composants normalisés.



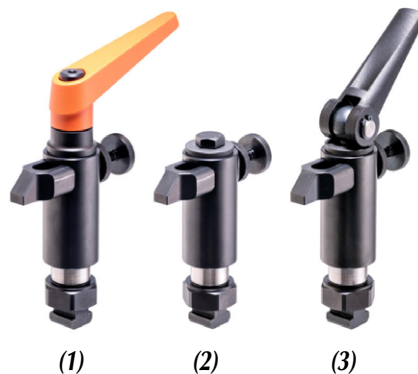
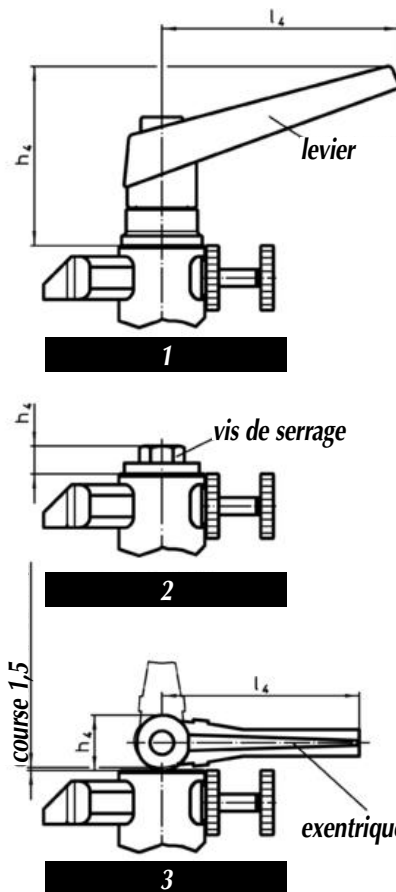
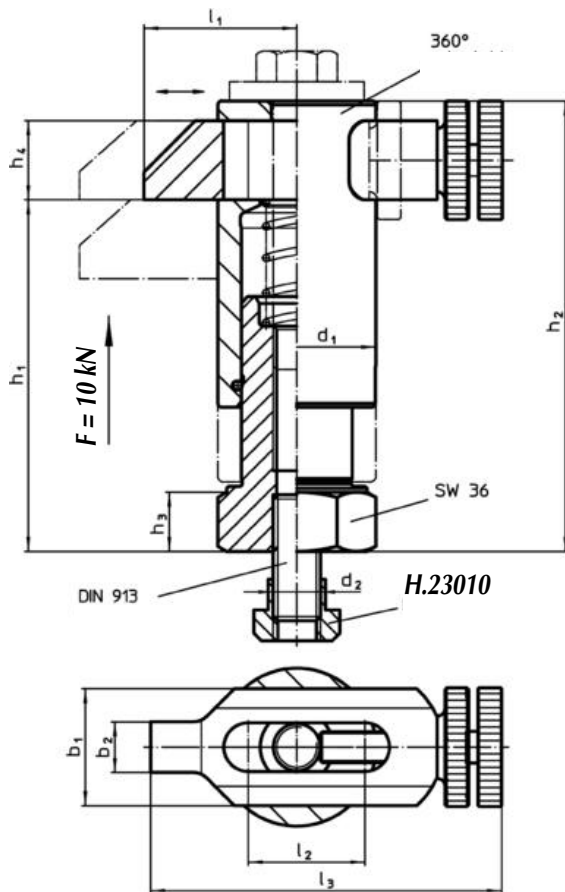
VERIN DE BRIDAGE VERTICAL AVEC BRIDE MOBILE

H.23310

avec levier de blocage

Ø d1	b1	b2	d2	h1 min.	h1 max.	h2 min.	h2 max.	h3	h4	l1 min.	l1 max.	l2	l3 min.	l3 max.	course
40	30	13	M12	70	90	95	115	15	82	38	55	30	90	107	20
40	30	13	M12	88	118	113	143	15	82	38	55	30	90	107	30

h1	Ref.		
	(1) manette	(2) vis	(3) excentrique
70 - 90	H.23310.0083	H.23310.0084	H.23310.0085
88 - 118	H.23310.0086	H.23310.0087	H.23310.0088



RALLONGE POUR VERIN DE BRIDAGE MOBILE

H.23310



MATIERE ET EXECUTION :
Acier cémenté, rectifié et bruni.

REMARQUE :
Pour augmenter la hauteur de bridages des verins mobiles Ø 40 - M12

Ø d1	l1 +/- 0,01	Ø d2	SW	l2	Ref.
40	35	M12	36	20	H.23310.0140
40	70	M12	36	20	H.23310.0141
40	140	M12	36	20	H.23310.0142

Ø 40

