

POUSOIR LATÉRAL LISSE A DOUILLE MOLETEE - SANS JOINT D'ÉTANCHEITE

H.22150


MATIERE ET EXECUTION :

Corps en aluminium

Ref. H.22150.0010 à 0040 et Ref. H.22150.0050 à 0080 =

ressort en INOX, force légère.

Ref. H.22150.0011 à 0041 = ressort en acier noirci – force standard.

Ref. H.22150.0012 à 0042 = ressort en acier galvanisé – force élevée.

Ref. H.22150.0010 à 0040, Ref. H.22150.0011 à 0041, Ref. H. 2150.0012 à 0042 :

ergot en acier trempé, zingué.

Ref. H.22150.0050 à 0080 = ergot en thermoplastique POM, blanc.

Sans joint d'étanchéité pour atmosphères libres de poussières, liquides, copeaux,...

Sur demande : dimensions en pouces

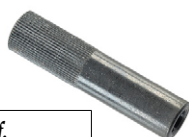
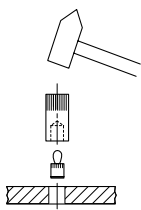
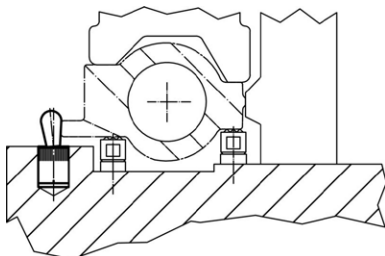
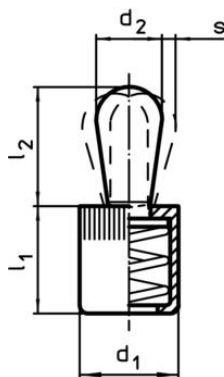
REMARQUE :

 Montage par emmanchement – **tolérance d'alésage : H8.**

Résistance à la température :

Ergot en acier : max. 250°C.

Ergot en thermoplast : max. 80°C.



Ø d 1	Ref.
6	H.22150.0830
10	H.22150.0831
12	H.22150.0832
16	H.22150.0833

Ø d 1	Ø d 2	Pression F max. (N)	l 1 -2	l 2	course S	Ref.
embout en acier, force légère du ressort						
6	3	10	7	4,0	1,0	H.22150.0010
10	5	20	11	6,7	1,6	H.22150.0020
10	6	40	11	10,7	2,0	H.22150.0025
12	8	50	13	13,6	2,6	H.22150.0030
16	10	100	18	16,7	3,2	H.22150.0040
embout en acier, force standard du ressort						
6	3	20	7	4,0	1,0	H.22150.0011
10	5	50	11	6,7	1,6	H.22150.0021
10	6	75	11	10,7	2,0	H.22150.0026
12	8	100	13	13,6	2,6	H.22150.0031
16	10	150	18	16,7	3,2	H.22150.0041
embout en acier, force puissante du ressort						
6	3	40	7	4,0	1,0	H.22150.0012
10	5	100	11	6,7	1,6	H.22150.0022
10	6	100	11	10,7	2,0	H.22150.0027
12	8	150	13	13,6	2,6	H.22150.0032
16	10	200	18	16,7	3,2	H.22150.0042
embout en thermoplastique, force légère du ressort						
6	3	10	7	4,0	1,0	H.22150.0050
10	5	20	11	6,7	1,6	H.22150.0060
10	6	40	11	10,7	2,0	H.22150.0062
12	8	50	13	13,9	2,6	H.22150.0070
16	10	100	18	16,7	3,2	H.22150.0080

POUSOIR LATÉRAL LISSE A DOUILLE MOLETÉE - AVEC JOINT D'ÉTANCHEITÉE

H.22150

MATIERE ET EXECUTION :

Corps en aluminium

Ref. H.22150.0110 à 0140 et Ref. H.22150.0150 à 0180 =

ressort en INOX, force légère.

Ref. H.22150.0111 à 0141 = ressort en acier noirci – force standard.

Ref. H.22150.0112 à 0142 = ressort en acier galvanisé – force élevée.

Ref. H.22150.0110 à 0140, Ref. H.22150.0111 à 0141, Ref. H. 2150.0112 à 0142 :

ergot en acier trempé, zingué.

Ref. H.22150.0150 à 0180 = ergot en thermoplastique POM, blanc.

Avec joint d'étanchéité en en NBR noir- 60 Sh A.

Sur demande : dimensions en pouces

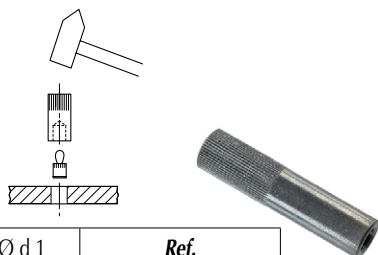
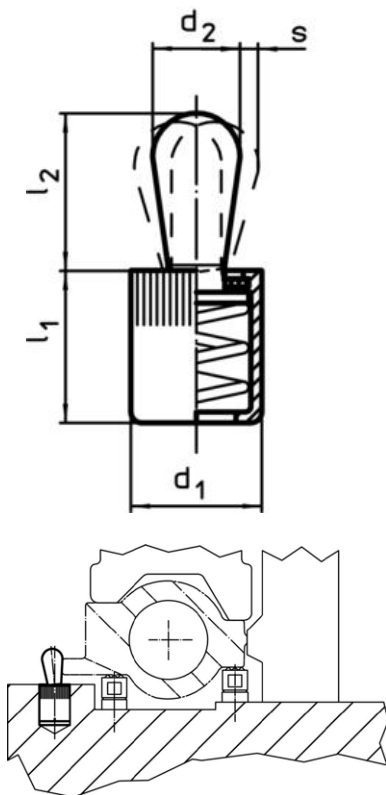
REMARQUE :

Montage par emmanchement – tolérance d'alésage : H8.

Résistance à la température :

Ergot en acier : max. 110°C.

Ergot en thermoplast : max. 80°C.



Ø d 1	Ref.
6	H.22150.0830
10	H.22150.0831
12	H.22150.0832
16	H.22150.0833

Ø d 1	Ø d 2	Pression F max. (N)	l 1 -2	l 2	course S	Ref.
embout en acier, force légère du ressort						
6	3	10	7	3,7	1,0	H.22150.0110
10	5	20	12	6	1,6	H.22150.0120
10	6	40	12	10	2,0	H.22150.0125
12	8	50	14	13	2,6	H.22150.0130
16	10	100	18	16	3,2	H.22150.0140
embout en acier, force standard du ressort						
6	3	20	7	3,7	1,0	H.22150.0111
10	5	50	12	6	1,6	H.22150.0121
10	6	75	12	10	2,0	H.22150.0126
12	8	100	14	13	2,6	H.22150.0131
16	10	150	18	16	3,2	H.22150.0141
embout en acier, force puissante du ressort						
6	3	40	7	3,7	1,0	H.22150.0112
10	5	100	12	6	1,6	H.22150.0122
10	6	100	12	10	2,0	H.22150.0127
12	8	150	14	13	2,6	H.22150.0132
16	10	200	18	16	3,2	H.22150.0142
embout en thermoplastique, force légère du ressort						
6	3	10	7	3,7	1,0	H.22150.0150
10	5	20	12	6	1,6	H.22150.0160
10	6	40	12	10	2,0	H.22150.0162
12	8	50	14	13	2,6	H.22150.0170
16	10	100	18	16	3,2	H.22150.0180

DOUILLE LISSE AVEC TARAUDAGE - SANS JOINT D'ETANCHEITE

H.22150


MATIERE ET EXECUTION :

Douille an aluminium

Bague taraudée en acier bruni.

Ref. H.22150.1020 à 1040 = ressort en acier bruni – force légère.

Ref. H.22150.1021 à 1041 = ressort en INOX - force standard.

Ref. H.22150.1022 à 1042 = ressort en acier zingué – force élevée.

Sans joint d'étanchéité.

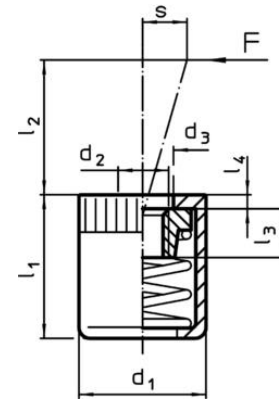
Sur demande : dimensions en pouces.

REMARQUE :

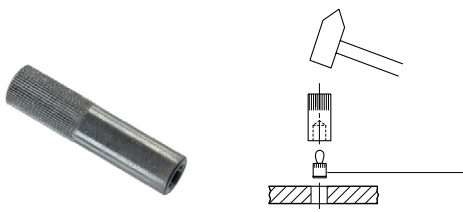
Cette douille forme un poussoir latéral avec un ergot réalisé sur mesure.

Tolérance d'alésage : H8.

Résistance à la température : 250°C.



Ø d 1	Ø d 2	Pression F max. (N)	d3	l1	l2	l3	l4	course S mm	Ref.
force légère du ressort									
10	M4	20	6,3	11	2,5	4,5	1,2	1,6	H.22150.1020
10	M4	40	6,3	11	7,5	4,5	1,2	2,0	H.22150.1025
16	M6	100	10,2	18	11,5	7,5	1,7	3,2	H.22150.1040
force standard du ressort									
10	M4	50	6,3	11	2,5	4,5	1,2	1,6	H.22150.1021
10	M4	75	6,3	11	7,5	4,5	1,2	2,0	H.22150.1026
16	M6	150	10,2	18	11,5	7,5	1,7	3,2	H.22150.1041
force puissante du ressort									
10	M4	100	6,3	11	2,5	4,5	1,2	1,6	H.22150.1022
10	M4	100	6,3	11	7,5	4,5	1,2	2,0	H.22150.1027
16	M6	200	10,2	18	11,5	7,5	1,7	3,2	H.22150.1042



OUTIL DE MONTAGE :

Ø d 1	Ref.
10	H.22150.0831
16	H.22150.0833

DOUILLE LISSE AVEC TARAUDAGE ET JOINT D'ÉTANCHEITE

H.22150


MATIERE ET EXECUTION :

Douille an aluminium

Bague taraudée en acier bruni.

Ref. H.22150.1120 à 1140 = ressort en acier bruni – force légère.

Ref. H.22150.1121 à 1141 = ressort en INOX - force standard.

Ref. H.22150.1122 à 1142 = ressort en acier zingué – force élevée.

Avec joint d'étanchéité en NBR noir – 60 Sh A.

Ce joint permet un travail en atmosphère spéciale : poussières, liquides, copeaux, ...

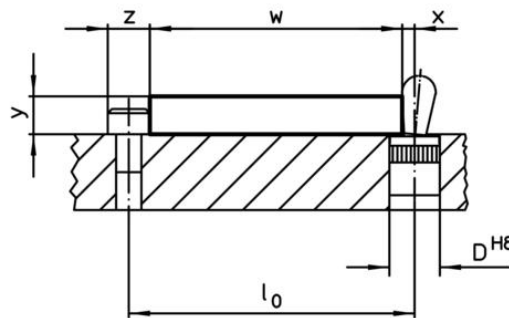
Sur demande : dimensions en pouces.

REMARQUE :

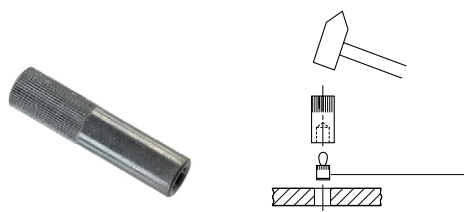
Cette douille forme un poussoir latéral avec un ergot réalisé sur mesure.

Tolérance d'alésage : H8.

Résistance à la température : 110°C.



Ø d 1	Ø d 2	Pression F max. (N)	d3	l1	l2	l3	l4	course S	Ref.
force légère du ressort									
10	M4	20	6,3	12,0	2,5	4,5	1,8	1,6	H.22150.1120
10	M4	40	6,3	12,0	7,5	4,5	1,8	2,0	H.22150.1125
16	M6	100	10,2	18,5	11,5	7,5	2,0	3,2	H.22150.1140
force standard du ressort									
10	M4	50	6,3	12,0	2,5	4,5	1,8	1,6	H.22150.1121
10	M4	75	6,3	12,0	7,5	4,5	1,8	2,0	H.22150.1126
16	M6	150	10,2	18,5	11,5	7,5	2,0	3,2	H.22150.1141
force puissante du ressort									
10	M4	100	6,3	12,0	2,5	4,5	1,8	1,6	H.22150.1122
10	M4	100	6,3	12,0	7,5	4,5	1,8	2,0	H.22150.1127
16	M6	200	10,2	18,5	11,5	7,5	2,0	3,2	H.22150.1142



OUTIL DE MONTAGE :

Ø d 1	Ref.
10	H.22150.0831
16	H.22150.0833

EXCENTRIQUE POUR POUSSOIR LATÉRAL

H.22150



MATIERE : corps en acier bruni.
Sur demande : dimensions en pouces.

REMARQUE :

Utilisé avec les poussoirs latéraux à corps lisse.
S'utilise éventuellement avec les poussoirs latéraux à corps lisse en cas de pièces à travailler avec tolérances importantes.
Le serrage dans la plaque / gabarit s'opère par vissage avec un goujon fileté.

d 1 H8	d 2 h9	l	x	Alésage de positionnement D H8	Ref.
6	12	9,9	2	12	H.22150.0806
10	16	11,9	2	16	H.22150.0810
12	18	13,9	2	18	H.22150.0812
16	25	17,9	3	25	H.22150.0816

