

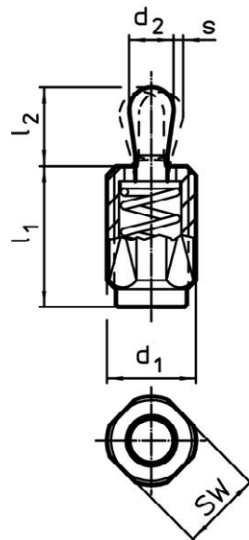
## POUSSOIR LATÉRAL A DOUILLE FILETÉE - SANS JOINT D'ÉTANCHEITE

**H.22150**

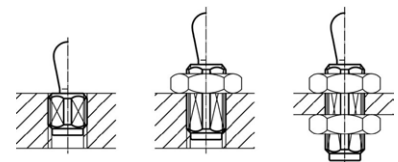
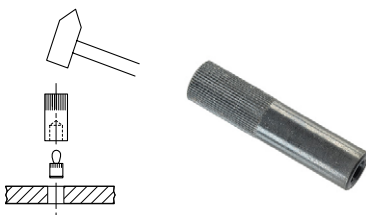

### MATIERE ET EXECUTION :

Douille en acier galvanisé.

**Ref. H.22150.0310 à 0360** = ergot en acier trempé et zingué, force légère, ressort en INOX

**Ref. H.22150.0311 à 0359** = ressort en acier bruni - force standard, ressort en acier bruni.


### OUTIL DE MONTAGE :



| Ø d 1   | Ref.                         |
|---------|------------------------------|
| M12     | <a href="#">H.22150.0820</a> |
| M18,1,5 | <a href="#">H.22150.0822</a> |

| Ø d 1                                            | l1 -2 | Pression F max. 1) ~ N | d 2 | l 2  | course S mm | SW | Ref.                         |
|--------------------------------------------------|-------|------------------------|-----|------|-------------|----|------------------------------|
| <b>Embout: acier / force légère du ressort</b>   |       |                        |     |      |             |    |                              |
| M12                                              | 11,5  | 20                     | 5   | 6,4  | 1,6         | 10 | <a href="#">H.22150.0310</a> |
| M12                                              | 19,0  | 20                     | 5   | 6,4  | 1,6         | 10 | <a href="#">H.22150.0314</a> |
| M12                                              | 26,5  | 20                     | 5   | 6,4  | 1,6         | 10 | <a href="#">H.22150.0318</a> |
| M12                                              | 11,5  | 40                     | 6   | 10,4 | 2,0         | 10 | <a href="#">H.22150.0330</a> |
| M12                                              | 19,0  | 40                     | 6   | 10,4 | 2,0         | 10 | <a href="#">H.22150.0334</a> |
| M12                                              | 26,5  | 40                     | 6   | 10,4 | 2,0         | 10 | <a href="#">H.22150.0338</a> |
| M18 x 1,5                                        | 18,0  | 100                    | 10  | 16,9 | 3,2         | 16 | <a href="#">H.22150.0350</a> |
| M18 x 1,5                                        | 31,5  | 100                    | 10  | 16,9 | 3,2         | 16 | <a href="#">H.22150.0354</a> |
| M18 x 1,5                                        | 45,0  | 100                    | 10  | 16,9 | 3,2         | 16 | <a href="#">H.22150.0358</a> |
| <b>Embout: acier / force standard du ressort</b> |       |                        |     |      |             |    |                              |
| M12                                              | 11,5  | 50                     | 5   | 6,4  | 1,6         | 10 | <a href="#">H.22150.0311</a> |
| M12                                              | 19,0  | 50                     | 5   | 6,4  | 1,6         | 10 | <a href="#">H.22150.0315</a> |
| M12                                              | 26,5  | 50                     | 5   | 6,4  | 1,6         | 10 | <a href="#">H.22150.0319</a> |
| M12                                              | 11,5  | 75                     | 6   | 10,4 | 2,0         | 10 | <a href="#">H.22150.0331</a> |
| M12                                              | 19,0  | 75                     | 6   | 10,4 | 2,0         | 10 | <a href="#">H.22150.0335</a> |
| M12                                              | 26,5  | 75                     | 6   | 10,4 | 2,0         | 10 | <a href="#">H.22150.0339</a> |
| M18 x 1,5                                        | 18,0  | 150                    | 10  | 16,9 | 3,2         | 16 | <a href="#">H.22150.0351</a> |
| M18 x 1,5                                        | 31,5  | 150                    | 10  | 16,9 | 3,2         | 16 | <a href="#">H.22150.0355</a> |
| M18 x 1,5                                        | 45,0  | 150                    | 10  | 16,9 | 3,2         | 16 | <a href="#">H.22150.0359</a> |

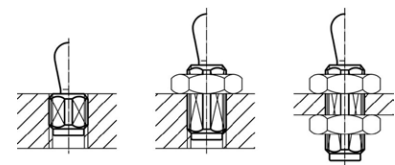
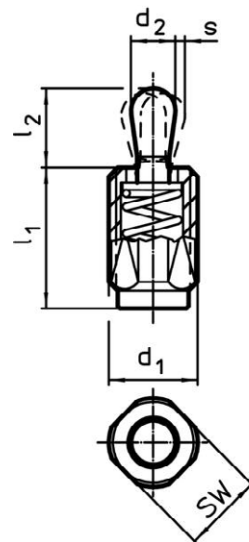
## POUSSOIR LATÉRAL A DOUILLE FILETÉE - SANS JOINT D'ÉTANCHEITE

**H.22150**

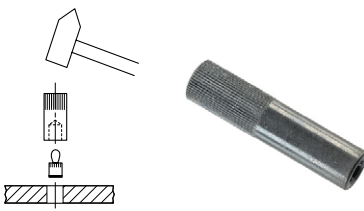

### MATIERE ET EXECUTION :

Douille en acier galvanisé.

**Ref. H.22150.0312 à 0360** = ergot en acier trempé et zingué, grande force, ressort en acier zingué.

**Ref. H.22150.0370 à 0395** = ergot en thermoplast PM blanc, force légère, ressort en INOX.


### OUTIL DE MONTAGE :



| Ø d 1   | Ref.                         |
|---------|------------------------------|
| M12     | <a href="#">H.22150.0820</a> |
| M18,1,5 | <a href="#">H.22150.0822</a> |

| Ø d 1                                                    | l1 -2 | Pression F max. 1) ~ N | d 2 | l 2  | course S mm | SW | Ref.                         |
|----------------------------------------------------------|-------|------------------------|-----|------|-------------|----|------------------------------|
| <b>Embout: acier / force puissante du ressort</b>        |       |                        |     |      |             |    |                              |
| M12                                                      | 11,5  | 100                    | 5   | 6,4  | 1,6         | 10 | <a href="#">H.22150.0312</a> |
| M12                                                      | 19,0  | 100                    | 5   | 6,4  | 1,6         | 10 | <a href="#">H.22150.0316</a> |
| M12                                                      | 26,5  | 100                    | 5   | 6,4  | 1,6         | 10 | <a href="#">H.22150.0320</a> |
| M12                                                      | 11,5  | 100                    | 6   | 10,4 | 2,0         | 10 | <a href="#">H.22150.0332</a> |
| M12                                                      | 19,0  | 100                    | 6   | 10,4 | 2,0         | 10 | <a href="#">H.22150.0336</a> |
| M12                                                      | 26,5  | 100                    | 6   | 10,4 | 2,0         | 10 | <a href="#">H.22150.0340</a> |
| M18 x 1,5                                                | 18,0  | 200                    | 10  | 16,9 | 3,2         | 16 | <a href="#">H.22150.0352</a> |
| M18 x 1,5                                                | 31,5  | 200                    | 10  | 16,9 | 3,2         | 16 | <a href="#">H.22150.0356</a> |
| M18 x 1,5                                                | 45,0  | 200                    | 10  | 16,9 | 3,2         | 16 | <a href="#">H.22150.0360</a> |
| <b>Embout: thermoplastique / force légère du ressort</b> |       |                        |     |      |             |    |                              |
| M12                                                      | 11,5  | 20                     | 5   | 6,4  | 1,6         | 10 | <a href="#">H.22150.0370</a> |
| M12                                                      | 19,0  | 20                     | 5   | 6,4  | 1,6         | 10 | <a href="#">H.22150.0375</a> |
| M12                                                      | 26,5  | 20                     | 5   | 6,4  | 1,6         | 10 | <a href="#">H.22150.0383</a> |
| M12                                                      | 11,5  | 40                     | 6   | 10,4 | 2,0         | 10 | <a href="#">H.22150.0373</a> |
| M12                                                      | 19,0  | 40                     | 6   | 10,4 | 2,0         | 10 | <a href="#">H.22150.0380</a> |
| M12                                                      | 26,5  | 40                     | 6   | 10,4 | 2,0         | 10 | <a href="#">H.22150.0385</a> |
| M18 x 1,5                                                | 18,0  | 100                    | 10  | 16,9 | 3,2         | 16 | <a href="#">H.22150.0390</a> |
| M18 x 1,5                                                | 31,5  | 100                    | 10  | 16,9 | 3,2         | 16 | <a href="#">H.22150.0393</a> |
| M18 x 1,5                                                | 45,0  | 100                    | 10  | 16,9 | 3,2         | 16 | <a href="#">H.22150.0395</a> |

## POUSSOIR LATÉRAL À DOUILLE FILETÉE ET JOINT D'ÉTANCHEITÉ

**H.22150**

**MATIERE ET EXECUTION :**

Douille en acier galvanisé

**Ref. H.22150.0410 à 0458** = ergot en acier trempé et zingué, force légère, ressort en INOX.

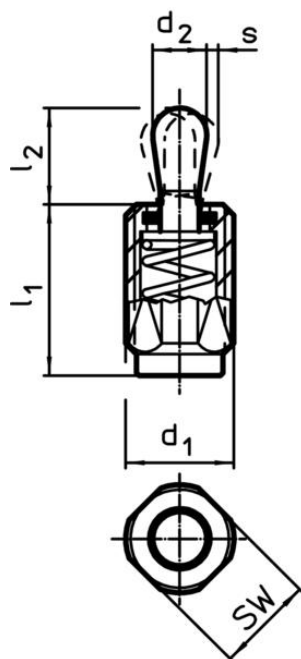
**Ref. H.22150.0411 à 0459** = ergot en acier trempé, force standard, ressort en acier bruni.

**REMARQUE :**

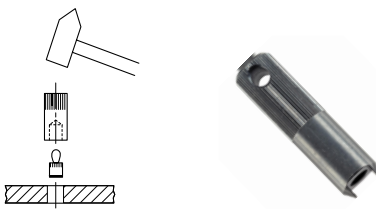
Avec joint d'étanchéité en NBR noir – 60 Sh A.

Ce joint permet une utilisation en atmosphère difficile : poussières, liquides, copeaux,...

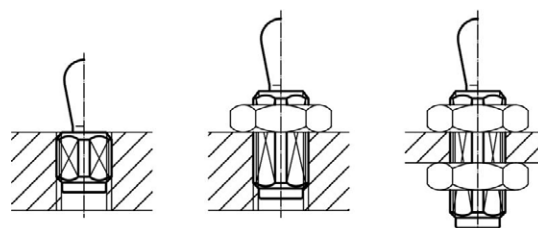
Température d'utilisation : max. 110°C.



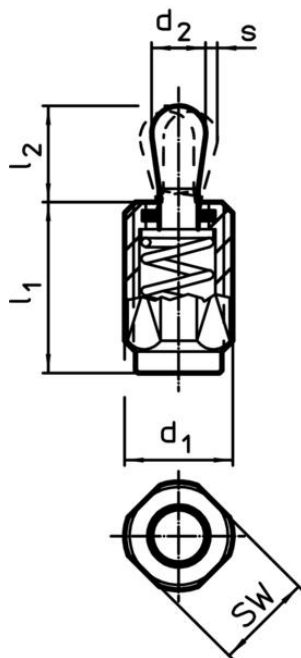
| Ø d 1                                            | l1<br>-2 | Pression F<br>max. 1) ~ N | d 2 | l 2 | course<br>S<br>mm | SW | Ref.                         |
|--------------------------------------------------|----------|---------------------------|-----|-----|-------------------|----|------------------------------|
| <b>Embout: acier / force légère du ressort</b>   |          |                           |     |     |                   |    |                              |
| M12                                              | 11,5     | 20                        | 5   | 6   | 0,8               | 10 | <a href="#">H.22150.0410</a> |
| M12                                              | 19,0     | 20                        | 5   | 6   | 0,8               | 10 | <a href="#">H.22150.0414</a> |
| M12                                              | 26,5     | 20                        | 5   | 6   | 0,8               | 10 | <a href="#">H.22150.0418</a> |
| M12                                              | 11,5     | 40                        | 6   | 10  | 1,0               | 10 | <a href="#">H.22150.0430</a> |
| M12                                              | 19,0     | 40                        | 6   | 10  | 1,0               | 10 | <a href="#">H.22150.0434</a> |
| M12                                              | 26,5     | 40                        | 6   | 10  | 1,0               | 10 | <a href="#">H.22150.0438</a> |
| M18 x 1,5                                        | 18,0     | 100                       | 10  | 16  | 1,6               | 16 | <a href="#">H.22150.0450</a> |
| M18 x 1,5                                        | 31,5     | 100                       | 10  | 16  | 1,6               | 16 | <a href="#">H.22150.0454</a> |
| M18 x 1,5                                        | 45,0     | 100                       | 10  | 16  | 1,6               | 16 | <a href="#">H.22150.0458</a> |
| <b>Embout: acier / force standard du ressort</b> |          |                           |     |     |                   |    |                              |
| M12                                              | 11,5     | 50                        | 5   | 6   | 0,8               | 10 | <a href="#">H.22150.0411</a> |
| M12                                              | 19,0     | 50                        | 5   | 6   | 0,8               | 10 | <a href="#">H.22150.0415</a> |
| M12                                              | 26,5     | 50                        | 5   | 6   | 0,8               | 10 | <a href="#">H.22150.0419</a> |
| M12                                              | 11,5     | 75                        | 6   | 10  | 1,0               | 10 | <a href="#">H.22150.0431</a> |
| M12                                              | 19,0     | 75                        | 6   | 10  | 1,0               | 10 | <a href="#">H.22150.0435</a> |
| M12                                              | 26,5     | 75                        | 6   | 10  | 1,0               | 10 | <a href="#">H.22150.0439</a> |
| M18 x 1,5                                        | 18,0     | 150                       | 10  | 16  | 1,6               | 16 | <a href="#">H.22150.0451</a> |
| M18 x 1,5                                        | 31,5     | 150                       | 10  | 16  | 1,6               | 16 | <a href="#">H.22150.0455</a> |
| M18 x 1,5                                        | 45,0     | 150                       | 10  | 16  | 1,6               | 16 | <a href="#">H.22150.0459</a> |

**OUTIL DE MONTAGE :**


| Ø d 1   | Ref.                         |
|---------|------------------------------|
| M12     | <a href="#">H.22150.0820</a> |
| M18,1,5 | <a href="#">H.22150.0822</a> |



## POUSSOIR LATÉRAL A DOUILLE FILETÉE ET JOINT D'ÉTANCHEITÉ

**H.22150**


### MATIERE ET EXECUTION :

Douille en acier galvanisé

**Ref. H.22150.0412 à 0460** = ergot en acier trempé et zingué, force puissante, ressort en acier zingué.

**Ref. H.22150.0470 à 0495** = ergot en thermoplast POM, blanc, force légère, ressort en INOX.

### REMARQUE :

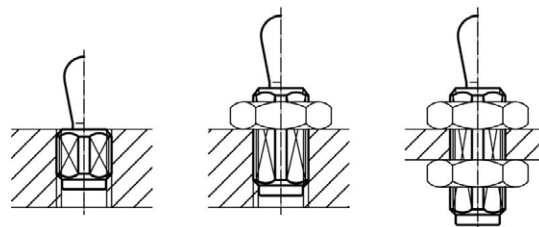
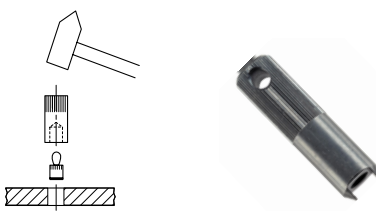
Avec joint d'étanchéité en NBR noir – 60 Sh A.

Ce joint permet une utilisation en atmosphère difficile : poussières, liquides, copeaux,...

Température d'utilisation : max. 110°C pour ergot en acier et 80° pour ergot en POM.

| Ø d 1                                                    | l1 -2 | Pression F max. 1) ~ N | d 2 | l 2 | course S mm | SW | Ref.                         |
|----------------------------------------------------------|-------|------------------------|-----|-----|-------------|----|------------------------------|
| <b>Embout: acier / force puissante du ressort</b>        |       |                        |     |     |             |    |                              |
| M12                                                      | 11,5  | 100                    | 5   | 6   | 0,8         | 10 | <a href="#">H.22150.0412</a> |
| M12                                                      | 19,0  | 100                    | 5   | 6   | 0,8         | 10 | <a href="#">H.22150.0416</a> |
| M12                                                      | 26,5  | 100                    | 5   | 6   | 0,8         | 10 | <a href="#">H.22150.0420</a> |
| M12                                                      | 11,5  | 100                    | 6   | 10  | 1,0         | 10 | <a href="#">H.22150.0432</a> |
| M12                                                      | 19,0  | 100                    | 6   | 10  | 1,0         | 10 | <a href="#">H.22150.0436</a> |
| M12                                                      | 26,5  | 100                    | 6   | 10  | 1,0         | 10 | <a href="#">H.22150.0440</a> |
| M18 x 1,5                                                | 18,0  | 200                    | 10  | 16  | 1,6         | 16 | <a href="#">H.22150.0452</a> |
| M18 x 1,5                                                | 31,5  | 200                    | 10  | 16  | 1,6         | 16 | <a href="#">H.22150.0456</a> |
| M18 x 1,5                                                | 45,0  | 200                    | 10  | 16  | 1,6         | 16 | <a href="#">H.22150.0460</a> |
| <b>Embout: thermoplastique / force légère du ressort</b> |       |                        |     |     |             |    |                              |
| M12                                                      | 11,5  | 20                     | 5   | 6   | 0,8         | 10 | <a href="#">H.22150.0470</a> |
| M12                                                      | 19,0  | 20                     | 5   | 6   | 0,8         | 10 | <a href="#">H.22150.0475</a> |
| M12                                                      | 26,5  | 20                     | 5   | 6   | 0,8         | 10 | <a href="#">H.22150.0483</a> |
| M12                                                      | 11,5  | 40                     | 6   | 10  | 1,0         | 10 | <a href="#">H.22150.0473</a> |
| M12                                                      | 19,0  | 40                     | 6   | 10  | 1,0         | 10 | <a href="#">H.22150.0480</a> |
| M12                                                      | 26,5  | 40                     | 6   | 10  | 1,0         | 10 | <a href="#">H.22150.0485</a> |
| M18 x 1,5                                                | 18,0  | 100                    | 10  | 16  | 1,6         | 16 | <a href="#">H.22150.0490</a> |
| M18 x 1,5                                                | 31,5  | 100                    | 10  | 16  | 1,6         | 16 | <a href="#">H.22150.0493</a> |
| M18 x 1,5                                                | 45,0  | 100                    | 10  | 16  | 1,6         | 16 | <a href="#">H.22150.0495</a> |

### OUTIL DE MONTAGE :



| Ø d 1   | Ref.                         |
|---------|------------------------------|
| M12     | <a href="#">H.22150.0820</a> |
| M18,1,5 | <a href="#">H.22150.0822</a> |

## DOUILLE FILETEE EN ACIER - AVEC TARAUDAGE SANS JOINT D'ETANCHEITE

**H.22150**


### MATIERE ET EXECUTION :

Cette douille forme un poussoir latéral avec un ergot réalisé sur mesure.

Douille en acier zingué.

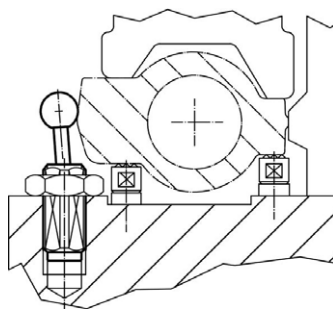
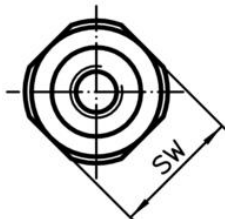
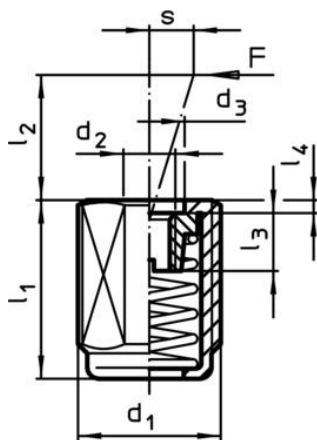
Rondelle taraudée en acier bruni.

Ref. H.22150.1310 à 1358 = ressort en INOX- force légère.

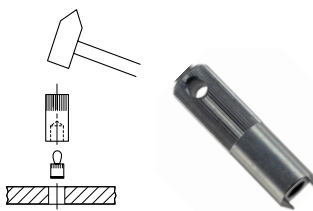
Ref. H.22150.1311 à 1359 = ressort en acier bruni - force standard

Ref. H.22150.1312 à 1360 = ressort en acier zingué - force élevée.

Température d'utilisation : max. 250°C.



### OUTIL DE MONTAGE :



| Ø d 1                             | l1 -2 | Pression F max. 1) ~ N | d 2 | d 3  | l 2  | l 3 | l 4 | course S mm | SW | Ref.         |
|-----------------------------------|-------|------------------------|-----|------|------|-----|-----|-------------|----|--------------|
| <b>force légère du ressort</b>    |       |                        |     |      |      |     |     |             |    |              |
| M12                               | 11,5  | 20                     | M4  | 6,3  | 4,0  | 4,5 | 1,5 | 1,6         | 10 | H.22150.1310 |
| M12                               | 19,0  | 20                     | M4  | 6,3  | 4,0  | 4,5 | 1,5 | 1,6         | 10 | H.22150.1314 |
| M12                               | 26,5  | 20                     | M4  | 6,1  | 4,0  | 4,5 | 1,5 | 1,6         | 10 | H.22150.1318 |
| M12                               | 11,5  | 40                     | M4  | 6,1  | 7,5  | 4,5 | 1,5 | 2,0         | 10 | H.22150.1330 |
| M12                               | 19,0  | 40                     | M4  | 6,1  | 7,5  | 4,5 | 1,5 | 2,0         | 10 | H.22150.1334 |
| M12                               | 26,5  | 40                     | M4  | 6,1  | 7,5  | 4,5 | 1,5 | 2,0         | 10 | H.22150.1338 |
| M18 x 1,5                         | 18,0  | 100                    | M6  | 10,5 | 11,5 | 7,5 | 1,5 | 3,2         | 16 | H.22150.1350 |
| M18 x 1,5                         | 31,5  | 100                    | M6  | 10,5 | 11,5 | 7,5 | 1,5 | 3,2         | 16 | H.22150.1354 |
| M18 x 1,5                         | 45,0  | 100                    | M6  | 10,5 | 11,5 | 7,5 | 1,5 | 3,2         | 16 | H.22150.1358 |
| <b>force standard du ressort</b>  |       |                        |     |      |      |     |     |             |    |              |
| M12                               | 11,5  | 50                     | M4  | 6,3  | 4,0  | 4,5 | 1,5 | 1,6         | 10 | H.22150.1311 |
| M12                               | 19,0  | 50                     | M4  | 6,3  | 4,0  | 4,5 | 1,5 | 1,6         | 10 | H.22150.1315 |
| M12                               | 26,5  | 50                     | M4  | 6,1  | 4,0  | 4,5 | 1,5 | 1,6         | 10 | H.22150.1319 |
| M12                               | 11,5  | 75                     | M4  | 6,1  | 7,5  | 4,5 | 1,5 | 2,0         | 10 | H.22150.1331 |
| M12                               | 19,0  | 75                     | M4  | 6,1  | 7,5  | 4,5 | 1,5 | 2,0         | 10 | H.22150.1335 |
| M12                               | 26,5  | 75                     | M4  | 6,1  | 7,5  | 4,5 | 1,5 | 2,0         | 10 | H.22150.1339 |
| M18 x 1,5                         | 18,0  | 150                    | M6  | 10,5 | 11,5 | 7,5 | 1,5 | 3,2         | 16 | H.22150.1351 |
| M18 x 1,5                         | 31,5  | 150                    | M6  | 10,5 | 11,5 | 7,5 | 1,5 | 3,2         | 16 | H.22150.1355 |
| M18 x 1,5                         | 45,0  | 150                    | M6  | 10,5 | 11,5 | 7,5 | 1,5 | 3,2         | 16 | H.22150.1359 |
| <b>force puissante du ressort</b> |       |                        |     |      |      |     |     |             |    |              |
| M12                               | 11,5  | 100                    | M4  | 6,3  | 4,0  | 4,5 | 1,5 | 1,6         | 10 | H.22150.1312 |
| M12                               | 19,0  | 100                    | M4  | 6,3  | 4,0  | 4,5 | 1,5 | 1,6         | 10 | H.22150.1316 |
| M12                               | 26,5  | 100                    | M4  | 6,1  | 4,0  | 4,5 | 1,5 | 1,6         | 10 | H.22150.1320 |
| M12                               | 11,5  | 100                    | M4  | 6,1  | 7,5  | 4,5 | 1,5 | 2,0         | 10 | H.22150.1332 |
| M12                               | 19,0  | 100                    | M4  | 6,1  | 7,5  | 4,5 | 1,5 | 2,0         | 10 | H.22150.1336 |
| M12                               | 26,5  | 100                    | M4  | 6,1  | 7,5  | 4,5 | 1,5 | 2,0         | 10 | H.22150.1340 |
| M18 x 1,5                         | 18,0  | 200                    | M6  | 10,5 | 11,5 | 7,5 | 1,5 | 3,2         | 16 | H.22150.1352 |
| M18 x 1,5                         | 31,5  | 200                    | M6  | 10,5 | 11,5 | 7,5 | 1,5 | 3,2         | 16 | H.22150.1356 |
| M18 x 1,5                         | 45,0  | 200                    | M6  | 10,5 | 11,5 | 7,5 | 1,5 | 3,2         | 16 | H.22150.1360 |

| Ø d 1   | Ref.         |
|---------|--------------|
| M12     | H.22150.0820 |
| M18,1,5 | H.22150.0822 |

## DOUILLE FILETEE EN ACIER – AVEC TARAUDAGE AVEC JOINT D'ETANCHEITE

**H.22150**


### MATIERE ET EXECUTION :

Cette douille forme un poussoir latéral avec un ergot réalisé sur mesure.

Douille en acier zingué.

Rondelle taraudée en acier bruni.

Avec joint d'étanchéité en NBR noir – 60 ShA ;

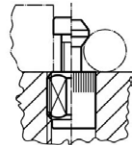
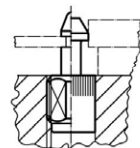
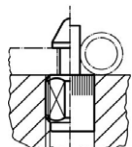
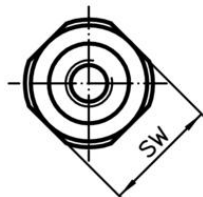
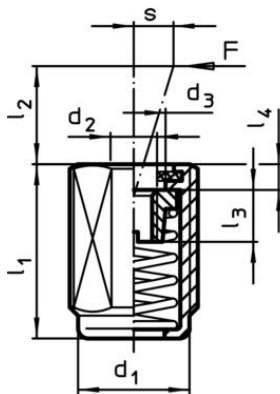
Ce joint permet un travail en atmosphère difficile : poussières, liquides, copeaux,...

**Ref. H.22150.1410 à 1458** = ressort en INOX- force légère.

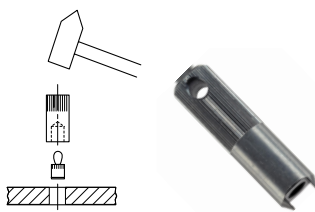
**Ref. H.22150.1411 à 1459** = ressort en acier bruni - force standard

**Ref. H.22150.1412 à 1460** = ressort en acier zingué - force élevée.

Température d'utilisation : max. 110°C.



### OUTIL DE MONTAGE :



| Ø d 1                             | l1 -2 | Pression F max. 1) ~ N | d 2 | d 3  | l 2  | l 3 | l 4 | course S mm | SW | Ref.                         |
|-----------------------------------|-------|------------------------|-----|------|------|-----|-----|-------------|----|------------------------------|
| <b>force légère du ressort</b>    |       |                        |     |      |      |     |     |             |    |                              |
| M12                               | 11,5  | 20                     | M4  | 6,1  | 4,0  | 4,5 | 2,0 | 1,6         | 10 | <a href="#">H.22150.1410</a> |
| M12                               | 19,0  | 20                     | M4  | 6,1  | 4,0  | 4,5 | 2,0 | 1,6         | 10 | <a href="#">H.22150.1414</a> |
| M12                               | 26,5  | 20                     | M4  | 6,1  | 4,0  | 4,5 | 2,0 | 1,6         | 10 | <a href="#">H.22150.1418</a> |
| M12                               | 11,5  | 40                     | M4  | 6,1  | 7,5  | 4,5 | 2,0 | 2,0         | 10 | <a href="#">H.22150.1430</a> |
| M12                               | 19,0  | 40                     | M4  | 6,1  | 7,5  | 4,5 | 2,0 | 2,0         | 10 | <a href="#">H.22150.1434</a> |
| M12                               | 26,5  | 40                     | M4  | 6,1  | 7,5  | 4,5 | 2,0 | 2,0         | 10 | <a href="#">H.22150.1438</a> |
| M18 x 1,5                         | 18,0  | 100                    | M6  | 10,1 | 11,5 | 7,5 | 2,3 | 3,2         | 16 | <a href="#">H.22150.1450</a> |
| M18 x 1,5                         | 31,5  | 100                    | M6  | 10,1 | 11,5 | 7,5 | 2,3 | 3,2         | 16 | <a href="#">H.22150.1454</a> |
| M18 x 1,5                         | 45,0  | 100                    | M6  | 10,1 | 11,5 | 7,5 | 2,3 | 3,2         | 16 | <a href="#">H.22150.1458</a> |
| <b>force standard du ressort</b>  |       |                        |     |      |      |     |     |             |    |                              |
| M12                               | 11,5  | 50                     | M4  | 6,1  | 4,0  | 4,5 | 2,0 | 1,6         | 10 | <a href="#">H.22150.1411</a> |
| M12                               | 19,0  | 50                     | M4  | 6,1  | 4,0  | 4,5 | 2,0 | 1,6         | 10 | <a href="#">H.22150.1415</a> |
| M12                               | 26,5  | 50                     | M4  | 6,1  | 4,0  | 4,5 | 2,0 | 1,6         | 10 | <a href="#">H.22150.1419</a> |
| M12                               | 11,5  | 75                     | M4  | 6,1  | 7,5  | 4,5 | 2,0 | 2,0         | 10 | <a href="#">H.22150.1431</a> |
| M12                               | 19,0  | 75                     | M4  | 6,1  | 7,5  | 4,5 | 2,0 | 2,0         | 10 | <a href="#">H.22150.1435</a> |
| M12                               | 26,5  | 75                     | M4  | 6,1  | 7,5  | 4,5 | 2,0 | 2,0         | 10 | <a href="#">H.22150.1439</a> |
| M18 x 1,5                         | 18,0  | 150                    | M6  | 10,1 | 11,5 | 7,5 | 2,3 | 3,2         | 16 | <a href="#">H.22150.1451</a> |
| M18 x 1,5                         | 31,5  | 150                    | M6  | 10,1 | 11,5 | 7,5 | 2,3 | 3,2         | 16 | <a href="#">H.22150.1455</a> |
| M18 x 1,5                         | 45,0  | 150                    | M6  | 10,1 | 11,5 | 7,5 | 2,3 | 3,2         | 16 | <a href="#">H.22150.1459</a> |
| <b>force puissante du ressort</b> |       |                        |     |      |      |     |     |             |    |                              |
| M12                               | 11,5  | 100                    | M4  | 6,1  | 4,0  | 4,5 | 2,0 | 1,6         | 10 | <a href="#">H.22150.1412</a> |
| M12                               | 19,0  | 100                    | M4  | 6,1  | 4,0  | 4,5 | 2,0 | 1,6         | 10 | <a href="#">H.22150.1416</a> |
| M12                               | 26,5  | 100                    | M4  | 6,1  | 4,0  | 4,5 | 2,0 | 1,6         | 10 | <a href="#">H.22150.1420</a> |
| M12                               | 11,5  | 100                    | M4  | 6,1  | 7,5  | 4,5 | 2,0 | 2,0         | 10 | <a href="#">H.22150.1432</a> |
| M12                               | 19,0  | 100                    | M4  | 6,1  | 7,5  | 4,5 | 2,0 | 2,0         | 10 | <a href="#">H.22150.1436</a> |
| M12                               | 26,5  | 100                    | M4  | 6,1  | 7,5  | 4,5 | 2,0 | 2,0         | 10 | <a href="#">H.22150.1440</a> |
| M18 x 1,5                         | 18,0  | 200                    | M6  | 10,1 | 11,5 | 7,5 | 2,3 | 3,2         | 16 | <a href="#">H.22150.1452</a> |
| M18 x 1,5                         | 31,5  | 200                    | M6  | 10,1 | 11,5 | 7,5 | 2,3 | 3,2         | 16 | <a href="#">H.22150.1456</a> |
| M18 x 1,5                         | 45,0  | 200                    | M6  | 10,1 | 11,5 | 7,5 | 2,3 | 3,2         | 16 | <a href="#">H.22150.1460</a> |

| Ø d 1   | Ref.                         |
|---------|------------------------------|
| M12     | <a href="#">H.22150.0820</a> |
| M18,1,5 | <a href="#">H.22150.0822</a> |