

## MANILLE DE LEVAGE

**JIC**


Combine la force d'un anneau de levage et la polyvalence d'une manille.  
Cet ensemble de 3 pièces est idéal pour de nombreuses méthodes de levage avec une manille interchangeable.

Force de 200 à 22.500 daN.

Avec roulement à billes pour une rotation souple sous charge.

Rotation à 360° et pivotement à 180°.

Coefficient de sécurité : x 5 en vertical.

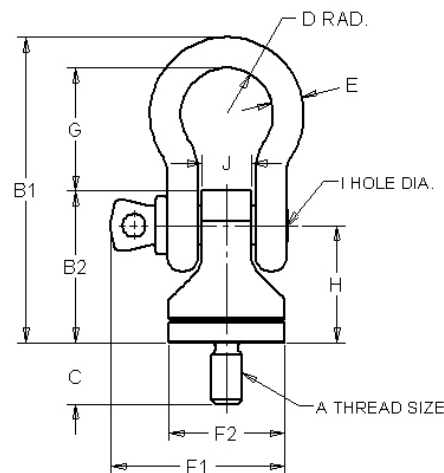
Matière :

Base en acier allié, noir

Manille en acier zingué coloré or.

Testé à 200 % de la capacité.

Sur demande : modèles en pouces : de 1/4" à 2 1/2".



A	capacité (kg)	B1	B2	C	D	Ø E	F1	F2	G	H	Ø I	J	couple Nm	6 pans	Ref.
M6	200	63	31,2	12	9,5	6,4	39,9	23,9	25	24,1	8,7	10,2	3	4	JIC.24450
M8	400	63	31,2	12,5	9,5	6,4	39,9	23,9	25	24,1	8,7	10,2	7	4	JIC.24451
M10	450	63	31,2	17,5	9,5	6,4	39,9	23,9	25	24,1	8,7	10,2	10	4	JIC.24452
M12	1050	105,9	50	19,5	18	12,7	75,1	39,6	43	36,1	17,1	18,8	27	8	JIC.24453
M16	1900	105,9	50	29	18	12,7	75,1	39,6	43	36,1	17,1	18,8	70	8	JIC.24455
M20	2150	141,2	68,8	32	23,8	15,9	94,4	58,4	57	52,3	20	24,9	105	10	JIC.24456
M24	4200	184,2	89,4	37	33,4	22,2	143	71,1	72	66,5	26,9	34,5	225	12	JIC.24458
M30	7000	209,6	101,3	46	34,9	25,4	154,3	77,7	83	74,7	29,8	40,9	490	14	JIC.24459
M30	7000	209,6	101,3	66	34,9	25,4	154,3	77,7	83	74,7	29,8	40,9	490	14	JIC.24460
M36	11000	297,7	129,8	54	47,8	38,1	211,3	103,1	130	92,5	43,6	56,6	885	19	JIC.24463
M42	12500	297,7	129,8	68	47,8	38,1	211,3	103,1	130	92,5	43,6	56,6	117,5	19	JIC.24465
M48	13500	297,7	129,8	88	47,8	38,1	211,3	103,1	130	92,5	43,6	56,6	142	19	JIC.24466
M64	22500	361,2	165,6	96	57,2	44,5	243	132,6	151	113,5	52,5	67,8	314	24	JIC.24468