

## POUSSOIR LATÉRAL A DOUILLE EN PLASTIQUE LISSE

**H.22150**

**MATIERE ET EXECUTION :** Corps en plastique.

Ref. H.22150.0200 à 0207 = corps en plastique bleu 70 sh A, force légère

Ref. H.22150.0201 à 0213 = corps en plastique rouge 80 Sh A, force standard.

Ref. H.22150.0206 à 0214 = corps en plastique vert 90 Sh A, force élevée.

Ref. H.22150.0200 à 0214 = ergot en acier.

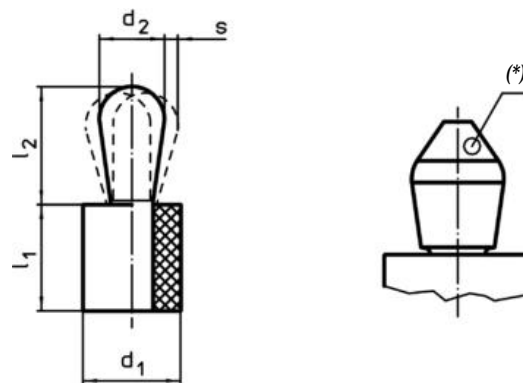
**REMARQUE :**

Montage par emmanchement.

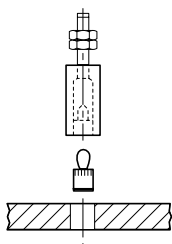
Résistance à la température :

Ergot en acier ou en INOX : max. 100°C.

Ergot en plastique POM : max. 80°C.



Ø d1	Ø d2	Pression F max. (N)	l1 -1	l2 +/-0,5	course S	D H8	Ref.
<b>embout en thermoplastique, force légère du ressort</b>							
6	3	10	7	3,7	0,4	5,9	H.22150.0200 (*)
8	4	15	9	5,2	0,6	7,9	H.22150.0202
10	5	30	9	7,3	0,8	9,9	H.22150.0204
10	6	20	9	10,3	1,0	9,9	H.22150.0207
<b>embout en thermoplastique, force standard du ressort</b>							
6	3	20	7	3,7	0,4	5,9	H.22150.0201 (*)
8	4	30	9	5,2	0,6	7,9	H.22150.0203
10	5	60	9	7,3	0,8	9,9	H.22150.0205
10	6	30	9	10,3	1,0	9,9	H.22150.0208
12	8	50	13	13,3	1,2	11,9	H.22150.0211
16	10	80	16	16,9	1,6	15,9	H.22150.0213
<b>embout en thermoplastique, force puissante du ressort</b>							
10	5	90	9	7,3	0,8	9,9	H.22150.0206
10	6	60	9	10,3	1,0	9,9	H.22150.0209
12	8	100	13	13,3	1,2	11,9	H.22150.0212
16	10	160	16	16,9	1,6	15,9	H.22150.0214

**OUTIL DE MONTAGE :**


Ø d1	Ref.
6	H.22150.0840
8	H.22150.0841
10	H.22150.0842
12	H.22150.0843
16	H.22150.0844



Ref. WPR.SKM

## POUSOIR LATÉRAL A DOUILLE EN PLASTIQUE LISSE

**H.22150**

**MATIERE ET EXECUTION :** Corps en plastique.

Ref. H.22150.0200 à 0207 = corps en plastique bleu 70 sh A, force légère

Ref. H.22150.0201 à 0213 = corps en plastique rouge 80 Sh A, force standard.

Ref. H.22150.0206 à 0214 = corps en plastique vert 90 Sh A, force élevée.

Ref. H.22150.0215 à 0229 = ergot en INOX

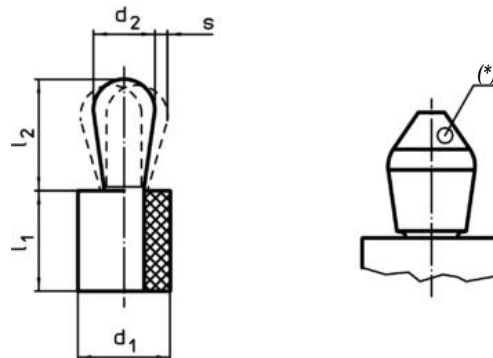
**REMARQUE :**

Montage par emmanchement.

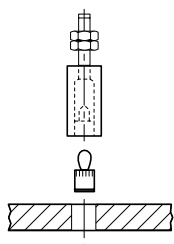
Résistance à la température :

Ergot en acier ou en INOX : max. 100°C.

Ergot en plastique POM : max. 80°C.



Ø d 1	Ø d 2	Pression F max. (N)	l 1 -1	l 2 +/-0,5	course S	D. H8	Ref.
<b>embout en inox, force légère du ressort</b>							
6	3	10	7	3,7	0,4	5,9	H.22150.0215 (*)
8	4	15	9	5,2	0,6	7,9	H.22150.0217
10	5	30	9	7,3	0,8	9,9	H.22150.0219
10	6	20	9	10,3	1,0	9,9	H.22150.0222
<b>embout en inox, force standard du ressort</b>							
6	3	20	7	3,7	0,4	5,9	H.22150.0216 (*)
8	4	30	9	5,2	0,6	7,9	H.22150.0218
10	5	60	9	7,3	0,8	9,9	H.22150.0220
10	6	30	9	10,3	1,0	9,9	H.22150.0223
12	8	50	13	13,3	1,2	11,9	H.22150.0226
16	10	80	16	16,9	1,6	15,9	H.22150.0228
<b>embout en inox, force puissante du ressort</b>							
10	5	90	9	7,3	0,8	9,9	H.22150.0221
10	6	60	9	10,3	1,0	9,9	H.22150.0224
12	8	100	13	13,3	1,2	11,9	H.22150.0227
16	10	160	16	16,9	1,6	15,9	H.22150.0229

**OUTIL DE MONTAGE :**


Ø d 1	Ref.
6	H.22150.0840
8	H.22150.0841
10	H.22150.0842
12	H.22150.0843
16	H.22150.0844



Ref. WPR.SKM

## POUSSOIR LATÉRAL A DOUILLE EN PLASTIQUE LISSE

**H.22150**

**MATIERE ET EXECUTION :** Corps en plastique.

Ref. H.22150.0200 à 0207 = corps en plastique bleu 70 sh A, force légère

Ref. H.22150.0201 à 0213 = corps en plastique rouge 80 Sh A, force standard.

Ref. H.22150.0206 à 0214 = corps en plastique vert 90 Sh A, force élevée.

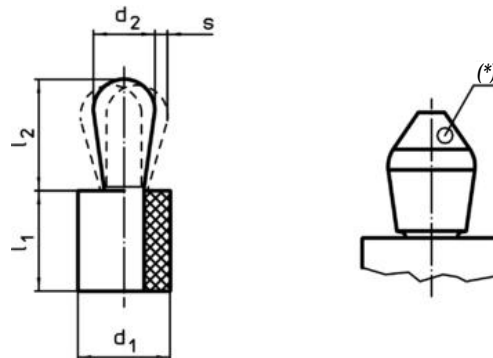
Ref. H.22150.0230 à 0243 = ergot en plastic blanc POM

**REMARQUE :**

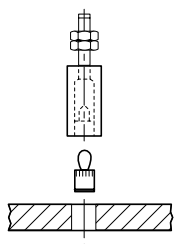
Montage par emmanchement.

Résistance à la température :

Ergot en plastique POM : max. 80°C.



Ø d 1	Ø d 2	Pression F max. (N)	l 1 -1	l 2 +/-0,5	course S	D H8	Ref.
<b>embout en inox, force légère du ressort</b>							
6	3	10	7	3,7	0,4	5,9	H.22150.0230 (*)
8	4	15	9	5,2	0,6	7,9	H.22150.0232
10	5	30	9	7,3	0,8	9,9	H.22150.0234
10	6	20	9	10,3	1,0	9,9	H.22150.0237
<b>embout en inox, force standard du ressort</b>							
6	3	20	7	3,7	0,4	5,9	H.22150.0231 (*)
8	4	30	9	5,2	0,6	7,9	H.22150.0233
10	5	60	9	7,3	0,8	9,9	H.22150.0235
10	6	30	9	10,3	1,0	9,9	H.22150.0238
12	8	50	13	13,3	1,2	11,9	H.22150.0240
16	10	80	16	16,9	1,6	15,9	H.22150.0242
<b>embout en inox, force puissante du ressort</b>							
10	5	90	9	7,3	0,8	9,9	H.22150.0236
10	6	60	9	10,3	1,0	9,9	H.22150.0239
12	8	100	13	13,3	1,2	11,9	H.22150.0241
16	10	160	16	16,9	1,6	15,9	H.22150.0243

**OUTIL DE MONTAGE :**


Ø d 1	Ref.
6	H.22150.0840
8	H.22150.0841
10	H.22150.0842
12	H.22150.0843
16	H.22150.0844



Ref. WPR.SKM