

BAGUE D'ARRET FENDUE COMPACTE

H.25069 / GWN.7062



MATIERE ET EXECUTION :

 Semblable aux bagues d'arrêt Ref. BJH.WNS avec un **diamètre extérieur plus petit.**
Ref. H.25609.00... = en acier noirci avec vis DIN 912 en acier.

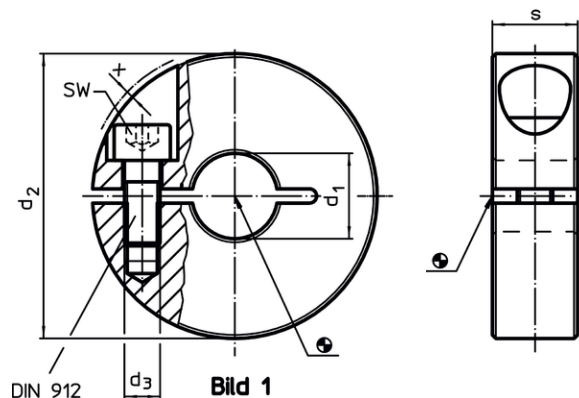
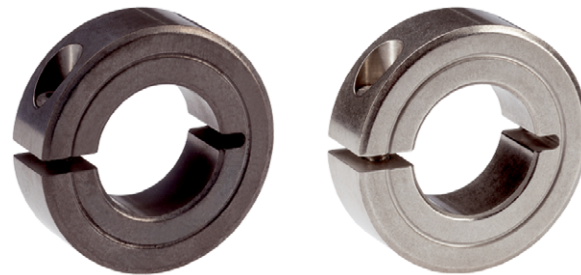
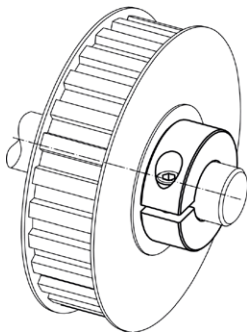
Ref. H.25069.01... = en INOX 1.4404 (AISI 316 L) et vis DIN 912 en INOX 304.


Ref. GWN.7062... = en aluminium avec vis DIN 912 en INOX 1ISI 304.

Sur demande : INOX soudable AISI 316.

REMARQUE :

La cote "X" du tableau indique le dépassement de la tête de la vis.



d1	d2	d3	s	x	SW (mm)	Ref.		
						acier	INOX 	aluminium
6	20	M3	9	1,2	2,5	H.25069.0006	H.25069.0106	GWN.7062.20.06.AL
8	22	M3	9	1,0	2,5	H.25069.0008	H.25069.0108	GWN.7062.22.08.AL
10	26	M4	11	1,6	3,0	H.25069.0010	H.25069.0110	GWN.7062.26.10.AL
12	30	M4	11	0,7	3,0	H.25069.0012	H.25069.0112	GWN.7062.30.12.AL
14	32	M4	11	0,7	3,0	H.25069.0014	H.25069.0114	GWN.7062.32.14.AL
15	36	M5	13	1,4	4,0	H.25069.0015	H.25069.0115	GWN.7062.36.15.AL
16	36	M5	13	1,4	4,0	H.25069.0016	H.25069.0116	GWN.7062.36.16.AL
18	42	M5	15	0,6	4,0	H.25069.0018	H.25069.0118	GWN.7062.42.18.AL
20	42	M5	15	0,6	4,0	H.25069.0020	H.25069.0120	GWN.7062.42.20.AL
22	48	M5	15	0,0	4,0	H.25069.0022	H.25069.0122	GWN.7062.48.22.AL
25	48	M5	15	0,0	4,0	H.25069.0025	H.25069.0125	GWN.7062.48.25.AL
28	55	M6	15	0,5	5,0	H.25069.0028	H.25069.0128	GWN.7062.55.28.AL
30	55	M6	15	0,5	5,0	H.25069.0030	H.25069.0130	GWN.7062.55.30.AL
32	60	M6	15	0,4	5,0	H.25069.0032	H.25069.0132	GWN.7062.60.32.AL
35	60	M6	15	0,4	5,0	H.25069.0035	H.25069.0135	GWN.7062.60.35.AL
40	65	M6	15	0,5	5,0	H.25069.0040	H.25069.0140	GWN.7062.65.40.AL

BAGUE D'ARRET COMPACTE EN 2 PARTIES

H.25069 / GWN.7062



MATIERE ET EXECUTION :

 Semblable aux bagues d'arrêt Ref. BJH.WNS avec un **diamètre extérieur plus petit.**
Ref. H.25609.00... = en acier noirci avec vis DIN 912 en acier.

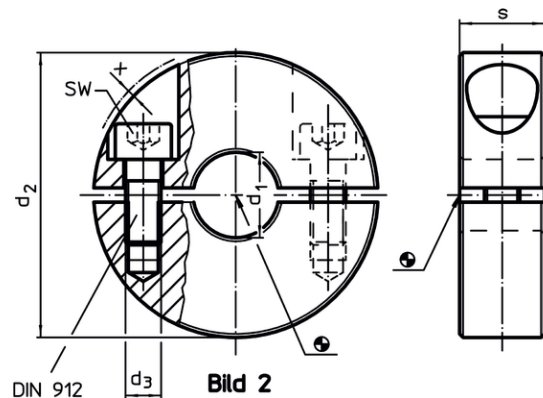
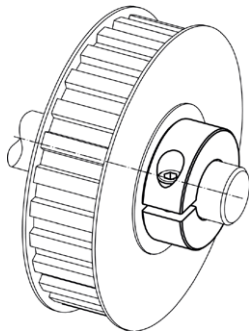
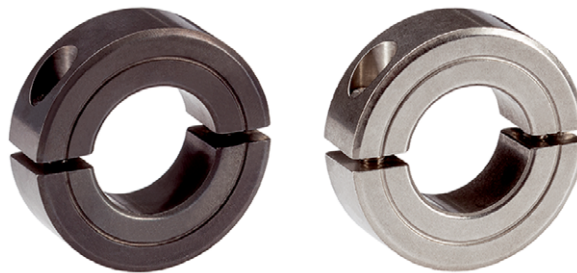
Ref. H.25069.01... = en INOX 1.4404 (AISI 316 L) et vis DIN 912 en INOX 304.


Ref. GWN.7062... = en aluminium avec vis DIN 912 en INOX 1ISI 304.

Sur demande : INOX soudable AISI 316.

REMARQUE :

La cote "X" du tableau indique le dépassement de la tête de la vis.



d1	d2	d3	s	x	SW (mm)	Ref. 		
						acier	INOX	aluminium
6	20	M3	9	1,2	2,5	H.25069.0206	H.25069.0306	GWN.7072.20.06.AL
8	22	M3	9	1,0	2,5	H.25069.0208	H.25069.0308	GWN.7072.22.08.AL
10	26	M4	11	1,6	3,0	H.25069.0210	H.25069.0310	GWN.7072.26.10.AL
12	30	M4	11	0,7	3,0	H.25069.0212	H.25069.0312	GWN.7072.30.12.AL
14	32	M4	11	0,7	3,0	H.25069.0214	H.25069.0314	GWN.7072.32.14.AL
15	36	M5	13	1,4	4,0	H.25069.0215	H.25069.0315	GWN.7072.36.15.AL
16	36	M5	13	1,4	4,0	H.25069.0216	H.25069.0316	GWN.7072.36.16.AL
18	42	M5	15	0,6	4,0	H.25069.0218	H.25069.0318	GWN.7072.42.18.AL
20	42	M5	15	0,6	4,0	H.25069.0220	H.25069.0320	GWN.7072.42.20.AL
22	48	M5	15	0,0	4,0	H.25069.0222	H.25069.0322	GWN.7072.48.22.AL
25	48	M5	15	0,0	4,0	H.25069.0225	H.25069.0325	GWN.7072.48.25.AL
28	55	M6	15	0,5	5,0	H.25069.0228	H.25069.0328	GWN.7072.55.28.AL
30	55	M6	15	0,5	5,0	H.25069.0230	H.25069.0330	GWN.7072.55.30.AL
32	60	M6	15	0,4	5,0	H.25069.0232	H.25069.0332	GWN.7072.60.32.AL
35	60	M6	15	0,4	5,0	H.25069.0235	H.25069.0335	GWN.7072.60.35.AL
40	65	M6	15	0,5	5,0	H.25069.0240	H.25069.0340	GWN.7072.65.40.AL