

## HOLVORMIG EN BOLVORMIG RONDSEL

H.23050...

C



D



G



### MATERIAAL :

Vormen C en D : cementeerstaal.

Vorm G : thermisch behandeld staal.

### UITVOERING :

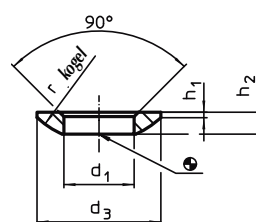
Vorm C = bolvormig rondsel.

Vorm D = holvormig rondsel voor boringen - niet voor langwerpige gaten.

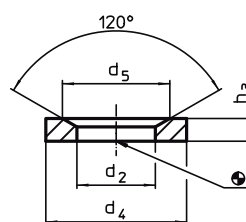
Vorm G = holvormig rondsel vooral voor langwerpige gaten.

### OPMERKING :

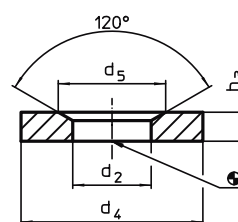
Op aanvraag duim-afmetingen – Ref. WWN.401...



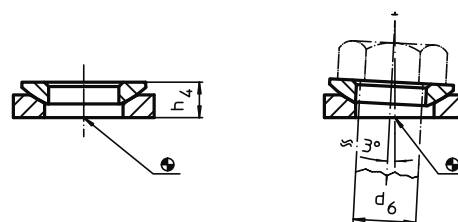
C



D



G



### Vorm C

d1 H13	d3	h1	h2	h4 met vorm G	h4 met vorm D	r1	voor bout d6	stat. last max. (kN)	max. koppel Nm	gewicht (g)	Ref.
6,4	12	0,7	2,3	4,2	5,4	9	6	9	10	1	H.23050.0006
8,4	17	0,6	3,2	5,6	7,1	12	8	17	25	2,8	H.23050.0008
10,5	21	0,8	4	6,5	7,3	15	10	26	46	5,3	H.23050.0010
13	24	1,1	4,6	8	9	17	12	38	82	7,6	H.23050.0012
15	28	1,4	5	8,5	9,5	22	14	53	130	12	H.23050.0014
17	30	1,3	5,3	9,6	10,4	22	16	73	206	13	H.23050.0016
21	36	2	6,3	11,7	12,2	27	20	117	407	23	H.23050.0020
23	40	2,5	7,6	13,5	-	29,5	22	146	542	34	H.23050.0022
25	44	2,4	8,2	15,2	15,7	32	24	168	698	45	H.23050.0024
28	50	3,3	10,2	17	-	36	27	221	1021	74	H.23050.0027
31	56	3,6	11,2	19,2	19,7	41	30	269	1355	101	H.23050.0030
34	62	4,4	13	21,8	-	45	33	326	1969	149	H.23050.0033
37	68	4,6	14	23,5	-	50	36	394	2372	190	H.23050.0036
40	75	5,6	16	26,8	-	54	39	460	3276	218	H.23050.0039
43	78	6,5	17	29	-	58	42	542	3802	310	H.23050.0042
50	92	8	21	35,5	-	67	48	714	5730	540	H.23050.0048
54	96	9,3	22	38,3	-	72	52	832	7876	620	H.23050.0052
58	103	9,8	23	39,3	-	79	56	960	9793	760	H.23050.0056
62	112	11	25	43,6	-	86	60	1122	12219	990	H.23050.0060
66	120	12	27	46,6	-	93	64	1269	14762	1220	H.23050.0064

## HOLVORMIG EN BOLVORMIG RONDSEL ≈ DIN 6319

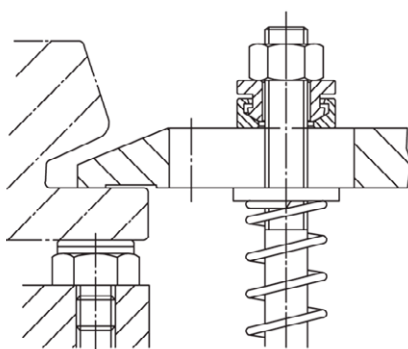
H.23050...

### Vorm D

d2 H13	d4	d5	h3	d6 voor bout	stat. last max. (kN)	max. koppel Nm	gewicht (g)	voor vorm C	Ref.
7,1	12	11	2,8	6	9	10	1,4	6,4	H.23050.0106
9,6	17	14,5	3,5	8	17	25	3,7	8,4	H.23050.0108
12	21	18,5	4,2	10	26	46	6,5	10,5	H.23050.0110
14,2	24	20	5	12	38	82	10	13	H.23050.0112
16,5	28	24,8	5,6	14	53	130	15	15	H.23050.0114
19	30	26	6,2	16	73	206	18	17	H.23050.0116
23,2	36	31	7,5	20	117	407	30	21	H.23050.0120
26	40	34	8,5	22	146	542	44	23	H.23050.0122
28	44	37	9,5	24	168	698	61	25	H.23050.0124
31,5	50	43	10,5	27	221	1021	90	28	H.23050.0127
35	56	49	12	30	269	1355	124	31	H.23050.0130
38,5	62	55	14	33	326	1969	180	34	H.23050.0133
42	68	60	15	36	394	2372	230	37	H.23050.0136
45	75	67	17	39	460	3276	339	40	H.23050.0139
49	78	70	18	42	542	3802	360	43	H.23050.0142
56	92	82	22	48	714	5730	640	50	H.23050.0148
60	96	85	24	52	832	7876	740	54	H.23050.0152
65	103	93	25	56	960	9793	900	58	H.23050.0156
70	112	102	28	60	1122	12219	1165	62	H.23050.0160
75	120	110	30	64	1269	14762	1430	66	H.23050.0164

### Vorm G

d2 H13	d4	d5	h3	d6 voor bout	stat. last max. (kN)	max. koppel Nm	gewicht (g)	voor vorm C	Ref.
7,1	17	11	4	6	9	10	5,6	6,4	H.23050.0206
9,6	24	14,5	5	8	17	25	14	8,4	H.23050.0208
12	30	18,5	5	10	26	46	22	10,5	H.23050.0210
14,2	36	20	6	12	38	82	39	13	H.23050.0212
16,5	40	24,8	6	14	53	130	47	15	H.23050.0214
19	44	26	7	16	73	206	65	17	H.23050.0216
23,2	50	31	8	20	117	407	93	21	H.23050.0220
28	60	37	10	24	168	698	165	25	H.23050.0224
35	68	49	12	30	269	1355	235	31	H.23050.0230



## COMPACT HOLVORMIG EN BOLVORMIG RONDSEL ~ DIN 6319

H.23050.05...



### MATERIAAL :

Bolvormig rondsel : cementeerstaal of RVS 1.4305

Holvormig rondsel : staal of RVS 1.4305

### OPMERKING :

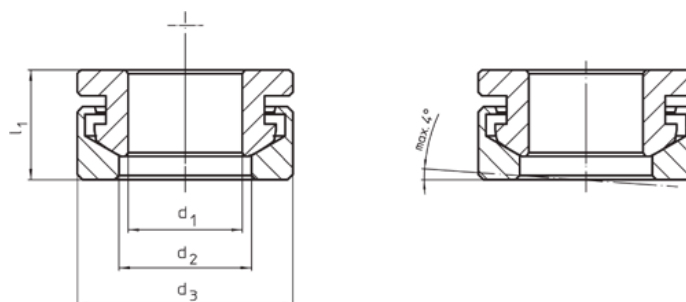
Vorm gelijk aan norm DIN 6319 met volgende voordelen :

bedrijfszeker

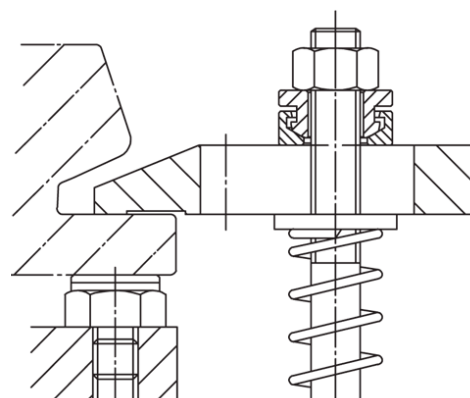
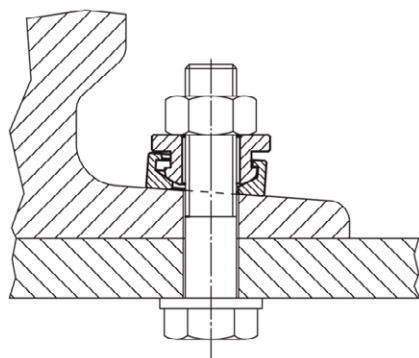
onverliesbaar

snelle et rationele montage

zwenkbereik : max 4°



d1	d2	d3	l1	Voor bout	Stat. last (kN)	gewicht (g)	Ref.	
							Staal	RVS
6,4	7,4	13	7	M6	9	4	H.23050.0506	H.23050.0556
8,4	9,7	17	8,5	M8	17	10	H.23050.0508	H.23050.0558
10,5	12	21	10,4	M10	26	17	H.23050.0510	H.23050.0560
13	14,8	25	13,1	M12	38	29	H.23050.0512	H.23050.0562
17	19,7	32	17	M16	73	62	H.23050.0516	H.23050.0566
21	24,6	40	20,3	M20	117	114	H.23050.0520	H.23050.0570



## HOLVORMIG EN BOLVORMIG RONDSEL UIT RVS

H.23050...



### MATERIAAL :

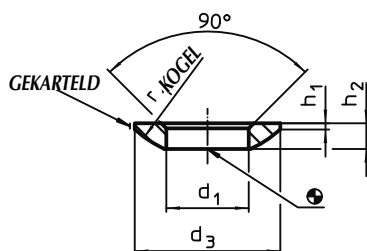
RVS 1.4305 (AISI 303) of A 4 (AISI 316).

### UITVOERING :

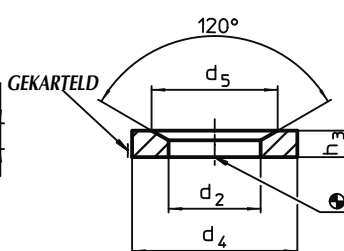
Vorm C = bolvormig rondsel.

Vorm D = holvormig rondsel voor boringen - niet voor langwerpige gaten.

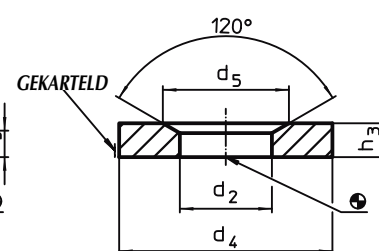
Vorm G = holvormig rondsel vooral voor langwerpige gaten.



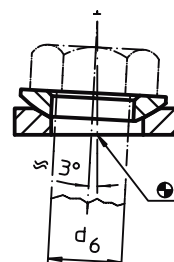
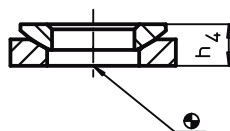
C



D



G



### Vorm C

d1 H13	d3	h1	h2	h4 met vorm D	h4 met vorm G	R1	voor bout d6	stat. last max. (kN)	max. koppel (N/m)	gewicht (g)	Ref.	
											AISI 303	AISI 316
6,4	12	0,7	2,3	4	5,2	9	6	6	6	1,1	H.23050.0306	H.23050.0606
8,4	17	0,6	3,2	5,3	6,8	12	8	12	16	2,8	H.23050.0308	H.23050.0608
10,5	21	0,8	4	6,3	7,1	15	10	16	32	5,2	H.23050.0310	H.23050.0610
13	24	1,1	4,6	7,9	8,9	17	12	24	56	7,7	H.23050.0312	H.23050.0612
17	30	1,3	5,3	9,3	10,1	22	16	45	135	13	H.23050.0316	H.23050.0616
21	36	2	6,3	11,6	12,1	27	20	71	280	23	H.23050.0320	H.23050.0620
25	44	2,4	8,2	14,9	15,4	32	24	105	455	46	H.23050.0324	H.23050.0624
31	56	3,6	11,2	18,8	18,8	41	30	191	1050	104	H.23050.0330	H.23050.0630
37	68	4,6	14	23,4	-	50	36	-	-	193	H.23050.0336	H.23050.0636
43	78	6,5	17	28,3	-	58	42	-	-	313	H.23050.0342	H.23050.0642
50	92	8	21	35	-	67	48	-	-	545	H.23050.0348	H.23050.0648

## HOLVORMIG EN BOLVORMIG RONDSEL UIT RVS

H.23050...



### Vorm D

d2 H13	d4	d5	h3	voor bout d6	stat. last max. (kN)	max. koppel (N/m)	voor vorm C	gewicht (g)	Ref.	
									AISI 303	AISI 316
7,1	12	11	2,8	6	6	6	6,4	1,4	H.23050.0406	H.23050.0666
9,6	17	14,5	3,5	8	12	16	8,4	3,8	H.23050.0408	H.23050.0668
12	21	18,5	4,2	10	16	32	10,5	6,5	H.23050.0410	H.23050.0670
14,2	24	20	5	12	24	56	13	11	H.23050.0412	H.23050.0672
19	30	26	6,2	16	45	135	17	19	H.23050.0416	H.23050.0676
23,2	36	31	7,5	20	71	280	21	32	H.23050.0420	H.23050.0680
28	44	37	9,5	24	105	455	25	63	H.23050.0424	H.23050.0684
35	56	49	12	30	191	1050	31	127	H.23050.0430	H.23050.0686
42	68	60	15	36	-	-	37	234	H.23050.0436	H.23050.0688
49	78	70	18	42	-	-	43	362	H.23050.0442	H.23050.0692
56	92	82	22	48	-	-	50	642	H.23050.0448	H.23050.0694

### Vorm G

d2 H13	d4	d5	h3	voor bout d6	stat. last max. (kN)	max. koppel (N/m)	voor vorm C	gewicht (g)	Ref.	
									AISI 303	AISI 316
7,1	17	11	4	6	6	6	6,4	5,8	H.23050.0466	H.23050.0706
9,6	24	14,5	5	8	12	16	8,4	15	H.23050.0468	H.23050.0708
12	30	18,5	5	10	16	32	10,5	22	H.23050.0470	H.23050.0710
14,2	36	20	6	12	24	56	13	40	H.23050.0472	H.23050.0712
19	44	26	7	16	45	135	17	66	H.23050.0476	H.23050.0716
23,2	50	31	8	20	71	280	21	95	H.23050.0480	H.23050.0720
28	60	37	10	24	105	455	25	171	H.23050.0484	H.23050.0724
35	68	49	12	30	191	1050	31	236	H.23050.0490	H.23050.0730

