

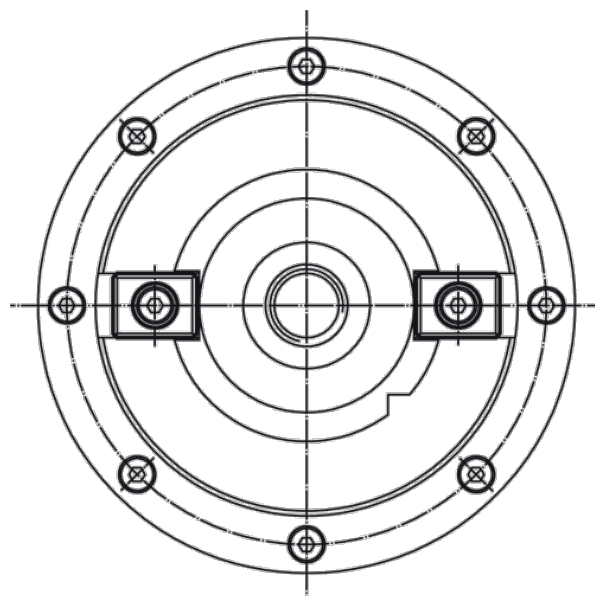
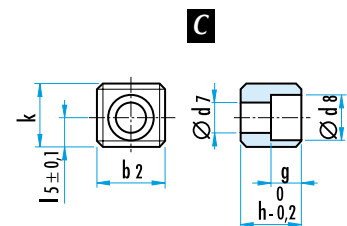
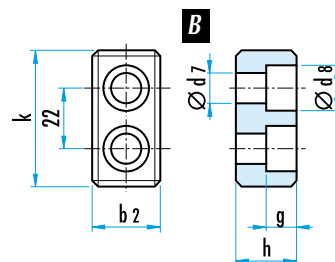
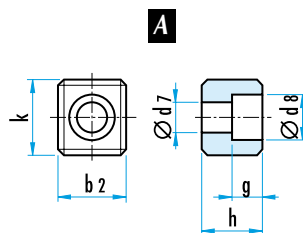
GLEUFBLOK DIN 2079

H.23100



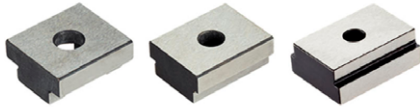
MATERIAAL : gelegeerd cementeerstaal.
UITVOERING : geslepen en gebruint.

	voor draad- stangkop n°	k	b2h5	Ø d7	Ø d8	g	h	l5	voor schroef DIN 912	Ref.
A	30	16,5	15,9	6,4	10,4	6,2	16	-	M6 x 16	H.23100.0030
	40	19,5	15,9	6,4	10,4	6,2	16	-	M6 x 16	H.23100.0040
	45	19,5	19	8,4	13,5	8,3	19	-	M8 x 20	H.23100.0045
	50 - 55	26,5	25,4	13	19	12,3	25	-	M12 x 25	H.23100.0050
	60	45,5	25,4	13	19	12,3	25	-	M12 x 25	H.23100.0060
B	60	45,5	25,4	13	19	12,3	25	-	M12 x 25	H.23100.0160
C	30	13,5	15,9	6,4	10,4	6,2	24,5	5,5	M6 x 25	H.23100.0230
	40	16,5	15,9	6,4	10,4	6,2	24,5	7	M6 x 25	H.23100.0240
	45	17,5	19	8,4	13,5	10	26	7,5	M8 x 25	H.23100.0245
	50	24	25,4	13	19	12,3	29	11	M12 x 30	H.23100.0250



VASTE GLEUFBLOK

H.23110



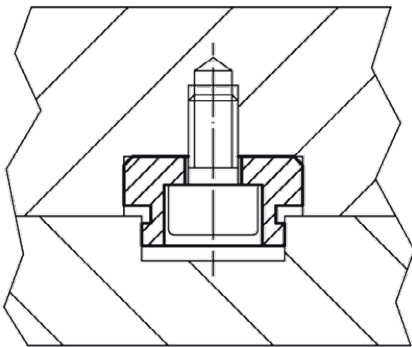
MATERIAAL : cementeerstaal.

UITVOERING : geslepen en gebruid.

OPMERKING : vaste gleufblokken dienen om klemrichtingen op machinetafels met T-gleuven volgens DIN 650 te plaatsen.

Ze worden in de richtgleuven van de klemrichting vastgemaakt.

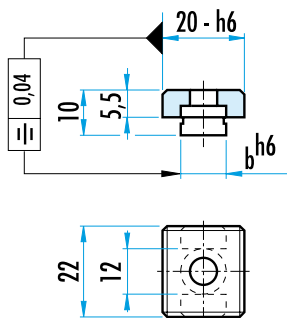
Door uitwisselbaarheid van de gleufblokken kan men op machines met verschillende gleufbreedten werken.



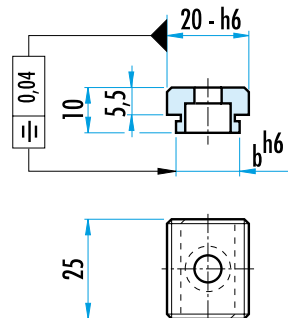
b h6 (Gr) (*)	DIN 84 DIN 912	Réf.
10	M6 x 10	H.23110.0010
12	M6 x 10	H.23110.0012
14	M6 x 10	H.23110.0014
16	M6 x 10	H.23110.0016
18	M6 x 10	H.23110.0018
22	M6 x 16	H.23110.0022
24	M6 x 16	H.23110.0024
28	M6 x 16	H.23110.0028
36	M6 x 16	H.23110.0036

(*) breedte machinegleuf

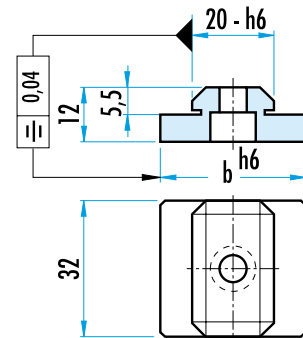
Gr 10 - 12



Gr 14 - 18

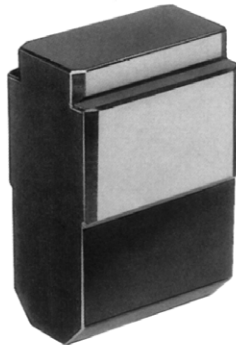
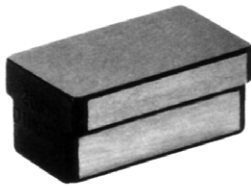


Gr 22 - 36



LOSSE GLEUFBLOK DIN 6323

H.23120



MATERIAAL : cementeerstaal.

UITVOERING : geslepen en gebruint.

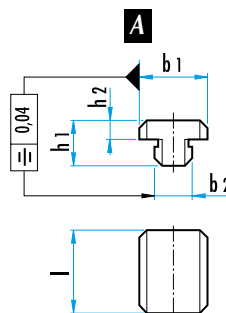
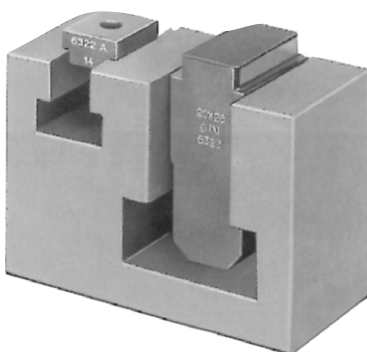
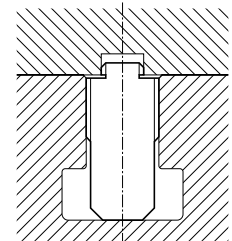
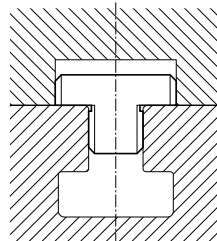
OPMERKING : losse gleufblokken dienen om kleminrichtingen op machinetafels met T-gleuven volgens DIN 650 te plaatsen.

Ze kunnen als toebehoren op de machine blijven zitten.

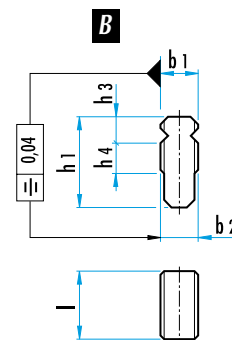
Ze hebben als voordeel t.o.v. vaste en vlakke gleufblokken dat ze de machinetafel niet beschadigen. Na een eerste plaatsing worden ze immers zijdelings ingeschoven.

ex.	gleufbreedte		h1	h2	h3	h4	l	Ref.
	b1h6	b2h6						
A	12	10	12	3,6	-	-	20	H.23120.0010
B	12	12	28,6	-	5,5	9	20	H.23120.0011
A	20	12	14	5,5	-	-	32	H.23120.0012
A	20	14	14	5,5	-	-	32	H.23120.0014
A	20	16	14	5,5	-	-	32	H.23120.0016
A	20	18	14	5,5	-	-	32	H.23120.0018
B	20	20	45,5	-	7	16	32	H.23120.0020
C	20	22	50,5	-	7	18	40	H.23120.0022
C	20	28	61,5	-	7	24	40	H.23120.0028
C	20	36	76,5	-	7	30	50	H.23120.0036

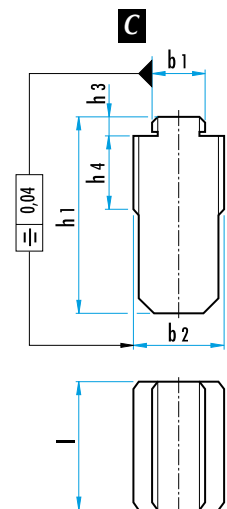
b1 = voor het dispositief – b2 = voor de machine.



b1 > b2

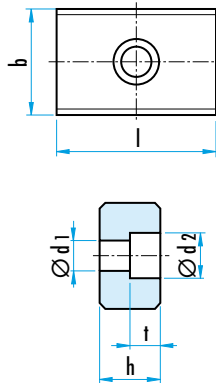
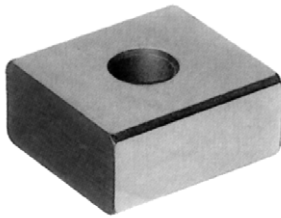


b1 = b2



b1 < b2

VLAKKE GLEUFBLOK

H.23130


MATERIAAL : cementeerstaal.

UITVOERING : geslepen en gebruid.

OPMERKING : deze vlakke gleufblokken zijn een eenvoudige en goedkope oplossing wanneer een klemrichting constant wordt gebruikt op dezelfde machine..

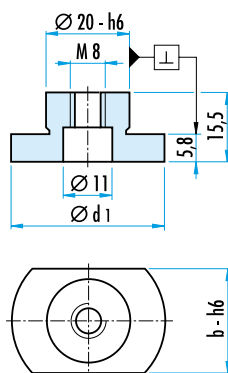
Ze worden gebruikt voor machines met gelijke gleufbreedten.

Voor zware klemrichtingen is het raadzaam gleufblokken DIN 6323 te gebruiken.

b h6 (*)	h	l	Ø d1	Ø d2	t	voor schroef DIN 84, DIN 912	Ref.
10	8	20	4,5	8	4,3	M4 x 10	H.23130.0010
12	8	20	5,5	10	5,3	M5 x 12	H.23130.0012
14	10	22	6,6	11	6,3	M6 x 16	H.23130.0014
16	10	22	6,6	11	6,3	M6 x 16	H.23130.0016
18	10	22	6,6	11	6,3	M6 x 16	H.23130.0018
20	10	22	6,6	11	6,3	M6 x 16	H.23130.0020
22	12	32	6,6	11	6,3	M6 x 16	H.23130.0022
24	12	32	6,6	11	6,6	M6 x 16	H.23130.0024

(*) breedte machinegleuf.

CILINDRISCHE GLEUFBLOK

H.2311


MATERIAAL : cementeerstaal.

UITVOERING : geslepen en gebruid.

OPMERKING : Ze dienen om klemelementen in cilindrische gaten van basisplaten of paletten te positioneren.

Ze kunnen gemonteerd worden in boringen of in gleuven.

bh6 (*)	Ø d1	voor schroef DIN 84, DIN 912	Ref.
10	30	M 8	H.23110.0110
12	30	M 8	H.23110.0112
14	30	M 8	H.23110.0114
16	30	M 8	H.23110.0116
18	30	M 8	H.23110.0118
20	36	M 8	H.23110.0120
22	40	M 8	H.23110.0122
28	42	M 8	H.23110.0128
36	48	M 8	H.23110.0136

(*) breedte machinegleuf.

Op aanvraag : gleufblok met uitzetbare kraag voor gleufbreedte 12 tot 22 mm.

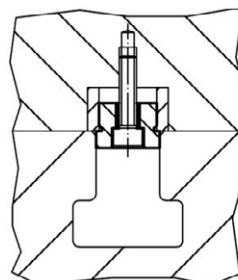


Bild 1

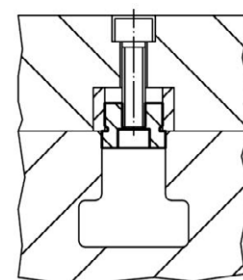


Bild 2

CILINDRISCHE GLEUFBLOK

H.23110

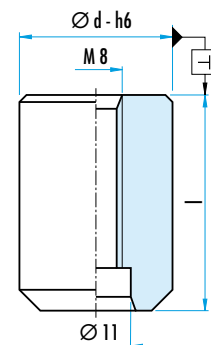
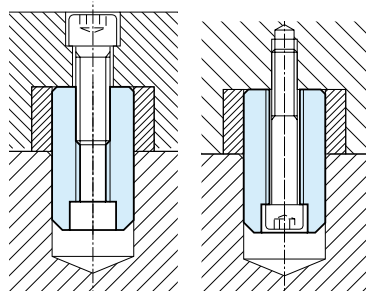


MATERIAAL : cementeerstaal.

UITVOERING : geslepen en gebruind.

OPMERKING : voor het positioneren van spanelementen op palletten.

Ø d	l	Ref.
20	31	H.23110.0510
25	35	H.23110.0520
50	31	H.23110.0530
50	45	H.23110.0540



CILINDRISCHE GLEUFBLOK MET VERVAL

H.23110

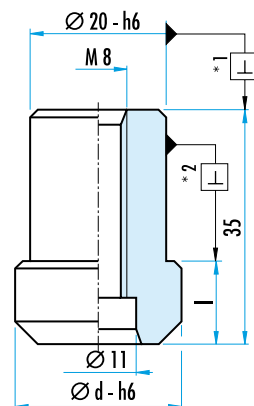
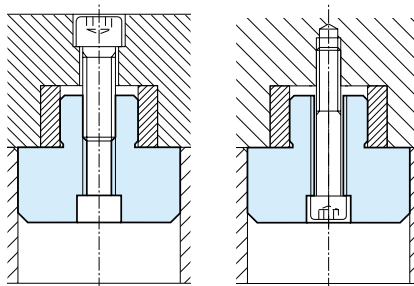


MATERIAAL : cementeerstaal.

UITVOERING : geslepen en gebruind.

OPMERKING : voor het positioneren van spanelementen op palletten.

Ø d	l	Ref.
25	12	H.23110.0610
50	20	H.23110.0620



(*) 1 voor Ref. H.23110.0610

(*) 2 voor Ref. H.23110.0620