

## VLAKKE SPANPLAAT DIN 6314

D6314.



**MATERIAAL** : behandeld staal.

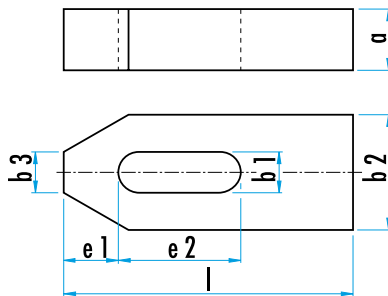
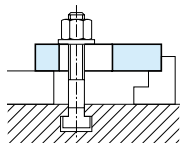
**UITVOERING** : gelakt.

Op aanvraag : uit aluminium.

**OPMERKING** : In combinatie met een spanschroef wordt deze spanplaat gebruikt voor het opspannen van stukken op machinetafels.

Montage : spits op werkstukzijde en het andere uiteinde dient als parallelle steun voor een hoogteregelblok.

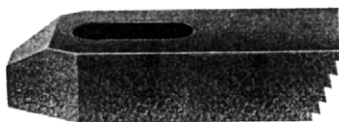
De spanschroef wordt geschoven en geleid in de gleuf.



b1	l	voor	a	b2	b3	e1	e2	gewicht (g)	Ref.
6,6	50	M6	10	20	8	10	20	60	D6314.07.050
9	60	M8	12	25	10	13	22	110	D6314.09.060
11	80	M10	15	30	12	15	30	220	D6314.11.080
14	100 125	M12 / M14	20	40	14	21	40 50	490 640	D6314.14.100 D6314.14.125
18	125 160	M16 / M18	25	50	18	26	45 65	1000 1270	D6314.18.125 D6314.18.160
22	160 200	M20 / M22	30	60	22	30	60 80	1830 2290	D6314.22.160 D6314.22.200
26	200 250	M24	30	70	26	35	80 105	2650 3800	D6314.26.200 D6314.26.250
33	250 315	M30	40 50	80	34	45	100 130	5000 7800	D6314.34.250 D6314.34.315
43	400	M36 / M42	60	100	43	100	150	18000	D6314.43.400

## VLAKKE SPANPLAAT VOOR HOOGTEREGELBLOK DIN 6314 Z

D6314Z

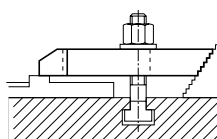
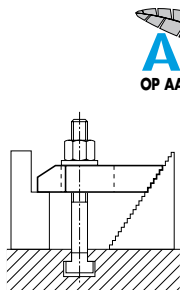


**MATERIAAL** : behandeld staal.

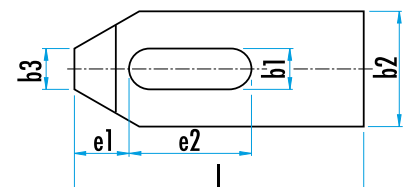
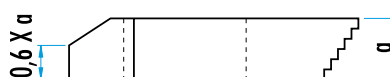
**UITVOERING** : gelakt.

**OPMERKING** : enkel bruikbaar met universele hoogteregelblokken Ref. H.23480.

Op aanvraag : uit aluminium.

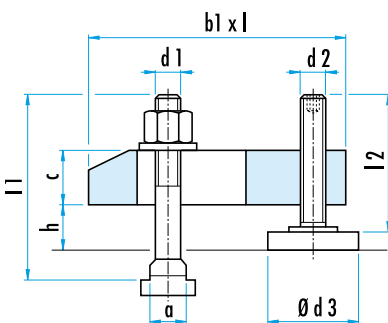
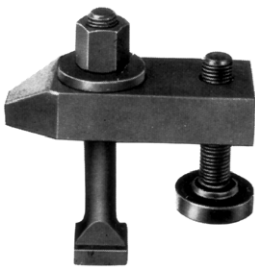


b1	l	voor	a	b2	b3	e1	e2	gewicht (g)	Ref.
6,6	50 80	M6	10	20	8	10	20 45	55 90	D6314Z.07.050 D6314Z.07.080
9	60 100	M8	12	25	10	13	22 60	100 180	D6314Z.09.060 D6314Z.09.100
11	80 125	M10	15	30	12	15	30 70	200 350	D6314Z.11.080 D6314Z.11.125
14	100 160	M12 / M14	20	40	14	21	40 90	450 770	D6314Z.14.100 D6314Z.14.160
18	125 200	M16 / M18	25	50	18	26	45 110	900 1500	D6314Z.18.125 D6314Z.18.200
22	160	M20 / M22 / M24	30	60	22	30	60	1700	D6314Z.22.160
26	200		30	70	26	35	80	2500	D6314Z.26.200



## VLAKKE SPANPLAAT MET STEUNSCROEF DIN 6314 V

D6314V.



**MATERIAAL** : thermisch behandeld staal.

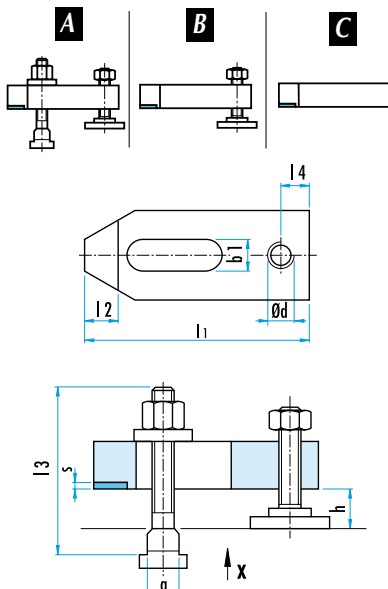
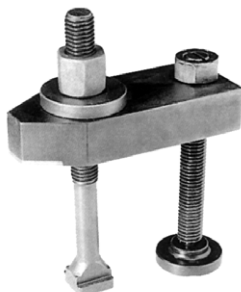
**UITVOERING** : spanplaat gelakt DIN 6314, DIN 787 en steunschroef uit staal, kwaliteit 8.8, zwart .

**OPMERKING** : Het drukstuk aan de stelschroef compenseert onevenwijdigheid tussen spanplaten en tafel.  
Het rust normaal op de tafel en kan deze dus niet beschadigen.

a	c	h	DIN 6314 b1 x l	DIN 787 Ø d1 x l1	Ø d2 x l2	Ø d3	gewicht (g)	Ref.
10	15	8 - 32	11 x 80	M10 x 80	M10 x 39	30	340	D6314V.10
12	20	10 - 40	14 x 100	M12 x 100	M12 x 49	36	700	D6314V.12
12	20	24 - 92	14 x 100	M12 x 160	M12 x 94	36	700	D6314V.12.H
14	20	10 - 38	14 x 100	M12 x 100	M12 x 49	36	700	D6314V.14
14	20	23 - 92	14 x 100	M12 x 160	M12 x 94	36	700	D6314V.14.H
16	25	13 - 48	18 x 125	M16 x 125	M16 x 55	42	1400	D6314V.16
16	25	15 - 83	18 x 125	M16 x 160	M16 x 90	42	1400	D6314V.16.H
18	25	13 - 46	18 x 125	M16 x 125	M16 x 55	42	1400	D6314V.18
18	25	13 - 81	18 x 125	M16 x 160	M16 x 90	42	1400	D6314V.18.H
20	30	16 - 65	22 x 160	M20 x 160	M20 x 69	50	2600	D6314V.20
20	30	21 - 105	22 x 160	M20 x 200	M20 x 109	50	2600	D6314V.20.H
22	30	16 - 65	22 x 160	M20 x 160	M20 x 69	60	2770	D6314V.22
22	30	19 - 105	22 x 160	M20 x 200	M20 x 109	60	2770	D6314V.22.H

## VLAKKE REGELBARE SPANPLAAT MET MESSING INZETSTUK - ≈ DIN 6314 M

H.23190



**MATERIAAL** : thermisch behandeld staal.

**UITVOERING** : spanplaat gebruid, andere stukken uit zwart staal.

A = spanplaat met stelschroef en spanschroef.

B = spanplaat met stelschroef.

A = spanplaat zonder toebehoren.

**OPMERKING** : de messingplaat beschermt het werkstuk.

Het vergaangt eventuele tussenstukken uit zacht metaal of kunststof.

Het drukstuk aan de stelschroef compenseert onevenwijdigheid tussen spanplaten en tafel.

Men kan deze spanplaten langs beide zijden gebruiken :

ofwel messingplaatzijde, ofwel andere zijde.

a	l3	h	b1	l1	Ø d	l2	l4	s	Ref.		
									A	B	C
8	50	8 - 15	9	60	M8	10	8	2	H.23190.0015	.0011	.0010
8	80	8 - 45	9	60	M8	10	8	2	H.23190.0016	.0012	-
10	65	10 - 22	11	80	M10	12	10	2	H.23190.0025	.0021	.0020
10	100	10 - 57	11	80	M10	12	10	2	H.23190.0026	.0022	-
12	80	10 - 26	14	100	M12	15	12	3	H.23190.0035	.0031	.0030
12	125	10 - 71	14	100	M12	15	12	3	H.23190.0036	.0032	-
14	80	10 - 24	14	100	M12	15	12	3	H.23190.0037	.0033	-
14	125	10 - 69	14	100	M12	15	12	3	H.23190.0038	.0034	-
16	100	12 - 30	18	125	M16	20	16	3	H.23190.0045	.0041	.0040
16	160	12 - 90	18	125	M16	20	16	3	H.23190.0046	.0042	-
18	100	12 - 28	18	125	M16	20	16	3	H.23190.0047	.0043	-
18	160	12 - 88	18	125	M16	20	16	3	H.23190.0048	.0044	-

## VLAKKE SPANPLAAT MET VERVAL EN STEUNSCROEF DIN 6314 AV

**D6314AV**

**MATERIAAL EN UITVOERING :**

Behandeld staal, gelakt.

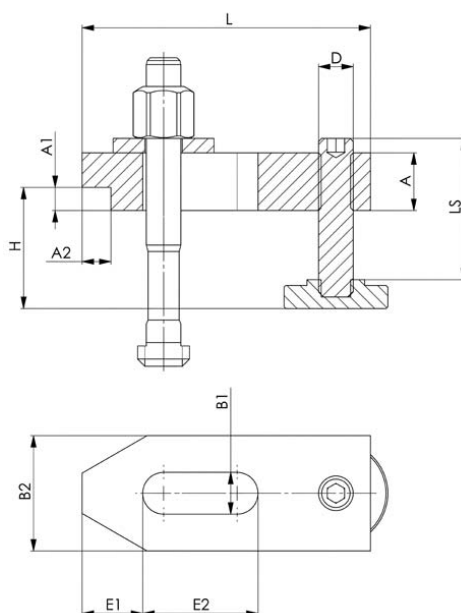
Met schroef DIN 787, moer, rondsel en regelbare steun Schroef.

**OPMERKING :**

Een kleinere spanhoogte wordt bekomen door de spanplaat om te draaien.

Groef	H*	B1 x L (DIN 6314).	Schroef	D x LS	A	A1 x A2	B2	E1	E2	gewicht (g)	Ref.
12 + 14	10-55	14 x 100	-	M12 x 49	20	8 x 10,0	40	21	40	560	MWN.74567
16 + 18	13-62	18 x 125	-	M16 x 55	25	10 x 12,5	50	26	45	1140	MWN.74575
20 + 22	16-77	22 x 160	-	M20 x 49	30	12 x 15,0	60	30	60	2100	MWN.74583
12	10-48	14 x 100	M12 x 12 x 100	M12 x 49	20	8 x 10,0	40	21	40	745	MWN.74591
14	10-46	14 x 100	M12 x 14 x 100	M12 x 49	20	8 x 10,0	40	21	40	764	MWN.74625
16	13-58	18 x 125	M16 x 16 x 125	M16 x 55	25	10 x 12,5	50	26	45	1510	MWN.74633
18	13-56	18 x 125	M16 x 18 x 125	M16 x 55	25	10 x 12,5	50	26	45	1530	MWN.74641
20	16-77	22 x 160	M20 x 20 x 160	M20 x 69	30	12 x 15,0	60	30	60	2800	MWN.74658
22	16-77	22 x 160	M20 x 22 x 160	M20 x 69	30	12 x 15,0	60	30	60	2840	MWN.74666

(\*) = Volgens de diepte van de groef DIN 650 en het schroeven van de moer.



## VORKSPANBEUGEL DIN 6315 B

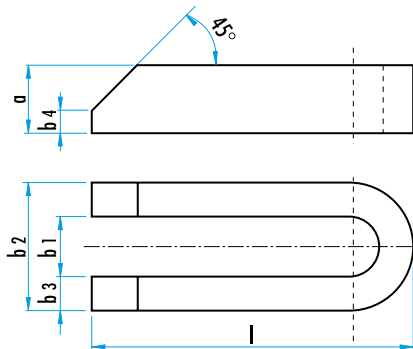
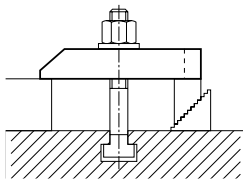
D6315B



**MATERIAAL** : thermisch behandeld staal.  
**UITVOERING** : gelakt.  
 Op aanvraag : in aluminium.  
 "inch" afmetingen (WWN.213).



**OPMERKING** :  
 Bij een werktuigwissel moet slechts de spanmoer losgemaakt worden.

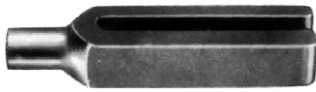


b1	l	voor	a	b2	b3	b4	gewicht (g)	Ref.
6,6	60	M6	12	19	6	3	60	D6315B.07.060
9	80	M8	15	25	8	4	140	D6315B.09.080
11	100	M10	20	31	10	5	300	D6315B.11.100
14	125	M12/M14	25	38	12	6	570	D6315B.14.125
	730						D6315B.14.160	
	910						D6315B.14.200	
18	160	M16/M18	30	48	15	8	1080	D6315B.18.160
	1360						D6315B.18.200	
	2250						D6315B.18.250	
22	200	M20/M22	40	52	15	10	1800	D6315B.22.200
	3000						D6315B.22.250	
	3850						D6315B.22.315	
	7500						D6315B.22.500	
26	200	M24	40	66	20	10	2400	D6315B.26.200
	3000						D6315B.26.250	
	3850						D6315B.26.315	
	7600						D6315B.26.500	
33	250	M30	50	74	20	12	3700	D6315B.34.250
	4750						D6315B.34.315	
	6100						D6315B.34.400	
	9200						D6315B.34.600	
	28000						D6315B.34.999	
40	400	M36	60	100	30	12	11000	D6315B.40.400
	16500						D6315B.40.600	



## VORKSPANBEUGEL MET RONDE TAP OF MET NEUS DIN 6315.C / GN

D6315C / GN



### VORKSPANBEUGEL MET RONDE TAP - DIN 6315.C - Ref. D6315C

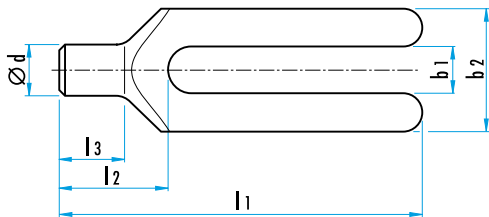
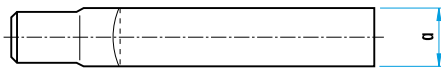
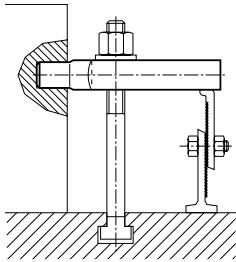
MATERIAAL : thermisch behandeld staal.

UITVOERING : gelakt.

Op aanvraag : uit aluminium.

"inch" afmetingen (WWN.208).

OPMERKING : Voor werkstukken met een laterale boring.



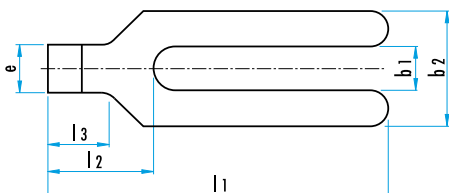
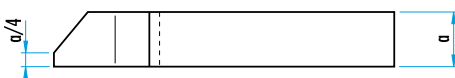
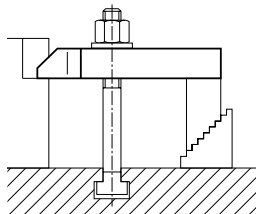
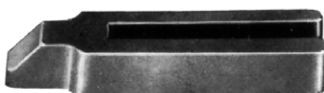
b1	l1	voor	a	b2	Ø d	l2	l3	Ref.
9	100	M8	15	30	12	30	18	D6315C.09.100
11	125	M10	20	30	16	36	24	D6315C.11.125
14	160 200	M12/M14	25	40	20	45	30	D6315C.14.160 D6315C.14.200
18	200 250	M16/M18	30	50	24	55	36	D6315C.18.200 D6315C.18.250
22	250 315	M20/M22	40	60	30	65	45	D6315C.22.250 D6315C.22.315
26	250 315	M24	40	70	38	80	56	D6315C.26.250 D6315C.26.315
34	315 400	M30	50	80	45	85	56	D6315C.34.315 D6315C.34.400

### VORKSPANBEUGEL MET NEUS - DIN 6315.GN - REF. D6315GN.

MATERIAAL : thermisch behandeld staal.

UITVOERING : gelakt.

Op aanvraag : uit aluminium.



b1	l	pour	a	b2	e	l2	l3	gew (g)	Ref.
9	100	M8	15	30	16	32	18	240	D6315GN.09.100
11	125	M10	20	30	20	38	24	380	D6315GN.11.125
14	160 200	M12 / M14	25	40	24	47	30	800 1000	D6315GN.14.160 D6315GN.14.200
18	200 250	M16 / M18	30 30	50 50	28 28	57 57	36 36	1500 1850	D6315GN.18.200 D6315GN.18.250
22	250 315	M20 / M22	40 40	60 60	35 35	68 68	45 45	2900 3600	D6315GN.22.250 D6315GN.22.315
26	250 315	M24	40	70	43	83	56	3200 3400	D6315GN.26.250 D6315GN.26.315
34	315 400	M30	50	80	50	88	56	6000 7300	D6315GN.34.315 D6315GN.34.400

## VLAKKE SPANPLAAT MET VERVAL EN STEUNSCHROEF DIN 6315V

MWN



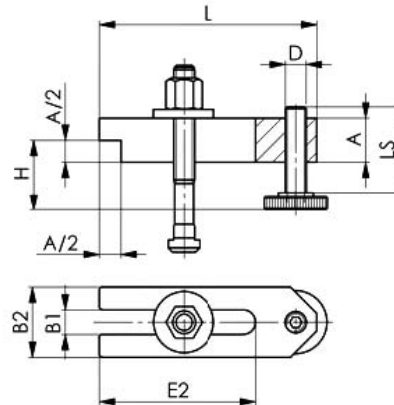
### MATERIAAL EN UITVOERING :

Behandeld staal, gelakt.

Met schroef DIN 787, moer, rondsel en regelbare steunschroef.

### OPMERKING :

Een kleinere spanhoogte wordt bekomen door de spanplaat om te draaien.



Groef	H*	B1 x L (DIN 6315 B).	Schroef	D x LS	A	B2	E2	gewicht (g)	Ref.
10	8 - 47	11 x 100	-	M10 x 39	20	30	70	330	MWN.71167
12 + 14	10 - 59	14 x 125	-	M12 x 49	25	40	90	700	MWN.71175
16 + 18	13 - 67	18 x 160	-	M16 x 55	30	50	110	1.300	MWN.71191
20 + 22	16 - 85	22 x 200	-	M20 x 69	40	60	135	2.600	MWN.71258
10	8 - 37	11 x 100	M10 x 10 x 80	M10 x 39	20	30	70	403	MWN.73189
12	10 - 48	14 x 125	M12 x 12 x 100	M12 x 49	25	40	90	920	MWN.73197
14	10 - 45	14 x 125	M12 x 14 x 100	M12 x 49	25	40	90	940	MWN.73205
16	13 - 58	18 x 160	M16 x 16 x 125	M16 x 55	30	50	110	1.860	MWN.73247
18	13 - 56	18 x 160	M16 x 18 x 125	M16 x 55	30	50	110	1.880	MWN.73254
20	16 - 77	22 x 200	M20 x 20 x 160	M20 x 69	40	60	135	3.610	MWN.73262
22	16 - 75	22 x 200	M20 x 22 x 160	M20 x 69	40	60	135	3.650	MWN.73288

(\*) = Volgens de diepte van de groef DIN 650 en het schroeven van de moer.



## ELLEBOOG SPANPLAAT DIN 6316

D6316



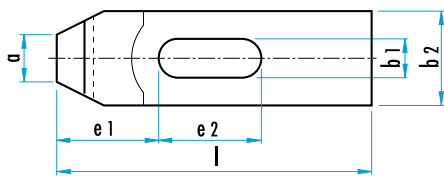
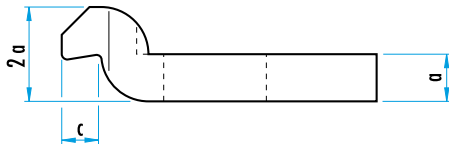
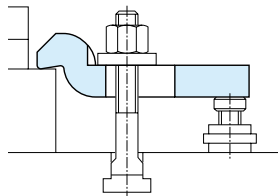
**MATERIAAL** : thermisch behandeld staal.

**UITVOERING** : gelakt.

Op aanvraag : in aluminium.

"inch" afmetingen (WWN.209).

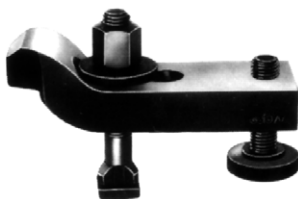
**OPMERKING** : De bolvormige vorm van de spits laat een lineaire opspannen toe voor ruwe giet- of smeedstukken.



b1	l	voor	a	b2	c	e1	e2	gew. (g)	Ref.
6,6	60	M6	10	20	8	20	20	80	D6316.07.060
9	80	M8	12	25	9	25	25	160	D6316.09.080
11	100	M10	15	30	12	32	32	300	D6316.11.100
14	125	M12 / M14	20	40	16	40	40	680	D6316.14.125
18	125	M16 / M18	25	50	20	49	40	1050	D6316.18.125
	160						50	1400	D6316.18.160
22	160	M20 / M22	30	60	24	55	55	2000	D6316.22.160
	200						70	2500	D6316.22.200
26	200	M24	35	70	28	72	60	3400	D6316.26.200
	250						80	4300	D6316.26.250
33	250	M30	40	80	40	91	80	5400	D6316.34.250
	315		50				100	9000	D6316.34.315
43	400	M36 / M42	60	100	50	105	120	16400	D6316.43.400

## ELLEBOOG SPANPLAAT MET STEUNSCROEF - DIN 6316 V

D6316V



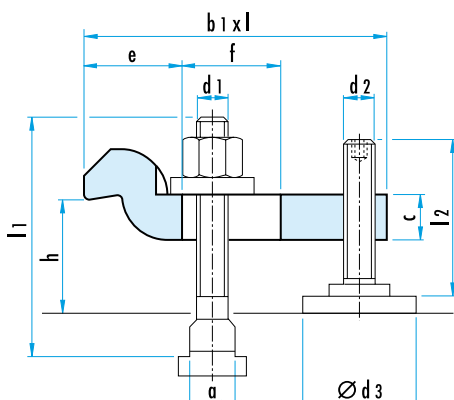
**MATERIAAL** : thermisch behandeld staal.

**UITVOERING** : spanplaat gelakt, andere stukken uit zwart staal.

Het drukstuk aan de stelschroef compenseert onevenwijdigheid tussen spanplaten en tafel. Het drukstuk rust normaal op de tafel en kan deze niet beschadigen door een druk op de hoeken.

**OPMERKING** :

Zie afmetingen DIN 6316 hierboven.



a	c	h	DIN 6316 b1 x l	DIN 787 Ø d1 x l1	Ø d2 x l2	Ø d3	gewicht (g)	Ref.
10	15	22 - 46	11 x 100	M10 x 63	M10 x 39	30	420	D6316V.10
12	20	28 - 58	14 x 125	M12 x 80	M12 x 48	36	920	D6316V.12
14	20	28 - 56	14 x 125	M12 x 80	M12 x 48	36	920	D6316V.14
16	25	36 - 72	18 x 160	M16 x 100	M16 x 55	42	1830	D6316V.16
18	25	36 - 69	18 x 160	M16 x 100	M16 x 55	42	1830	D6316V.18
20	30	43 - 92	22 x 200	M20 x 125	M20 x 69	50	3350	D6316V.20
22	30	43 - 92	22 x 200	M20 x 125	M20 x 69	50	3360	D6316V.22