

VLAKSPANNER "BULLE" VOOR DUNNE STUKKEN

MWN.73


MATERIAAL : thermisch behandeld staal
Op aanvraag : uit RVS voor draadvanken

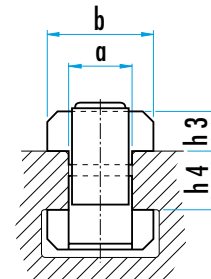
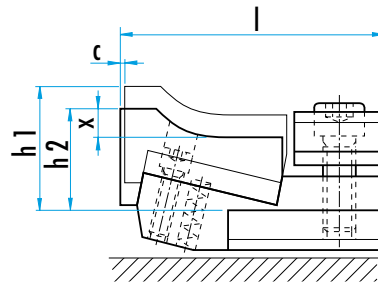
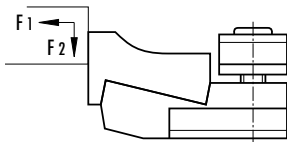
UITVOERING : zwart

OPMERKING : deze spanners kunnen zeer dunne stukken klemmen.

De klauwen werken als een spie en houden het werkstuk veilig op de machinetafel.
Om een kleine spanhoogte bij kleine gleufdiepte te bekommen kunnen deze spanners tot maatlijn X verminderd worden.

a gleufbreedte	b	c	h1	h2	h3	h4 min	l	x	(F1) (kN)	(F2) * (kN)	Ref.
12	18	1,8	25,5	20,5	7	11	52	5	5	0,6	MWN.73098
14	22	1,8	26,5	21,5	8	13	55	5	5,5	0,7	MWN.73106
16	25	2,5	32	25	9	15	68	6	8	0,9	MWN.73114
18	28	2,5	33	26	10	16	71	6	9	1,0	MWN.73122
22	35	3	43	34	14	20	89	9	16	1,9	MWN.73080

(*) voor gladde oppervlak.



AANSLAG VOOR GLEUF

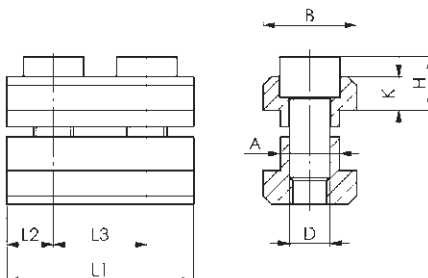
MWN


MATERIAAL : behandeld staal, gebruind.

OPMERKING :

Dient als aanslag in langsrichting of dwars.

Door zijn compacte hoogte wordt ze meestal gebruikt voor lage werkstukken.



gleuf	A	B	D	H	K	L1	L2	L3	Ref.
12	11,7	18	M8	12	7	36	9,0	18	MWN.73817
14	13,7	22	M8	12	8	44	11,0	22	MWN.73825
16	15,7	25	M12	15	9	50	12,5	25	MWN.73833
18	17,7	28	M12	16	10	56	14,0	28	MWN.73841
20	19,7	32	M16	19	12	64	16,0	32	MWN.73858
22	21,7	35	M16	21	14	70	17,5	35	MWN.73866
24	23,7	40	M20	23	16	80	20,0	40	MWN.73874
28	27,7	44	M20	24	18	88	22,0	44	MWN.73882

DUBBELE VLAKSPANNER

MWN.73



MATERIAAL EN UITVOERING :

Behandeld staal, gebruind.

Uitsluitend per paar geleverd.

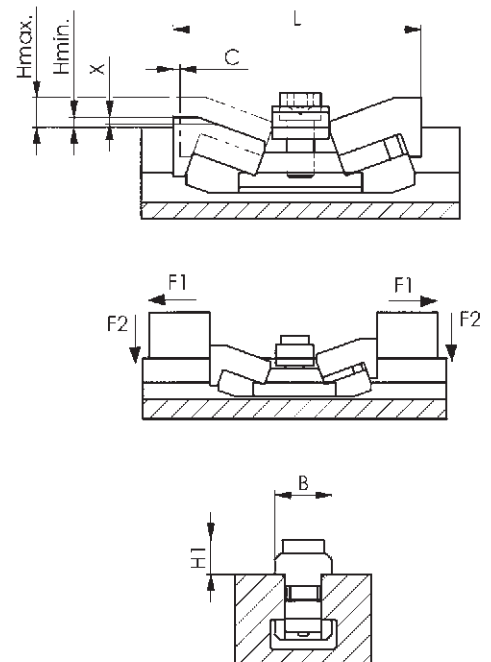
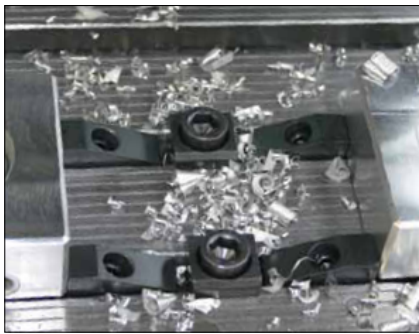
Op aanvraag : uit RVS voor draadvanken

OPMERKING :

De maten H min en H max worden gegeven in functie van de gleufdiepte volgens DIN 650.

Deze dubbele spanner laat het spannen toe van zeer lage stukken met een neerdukeffect.

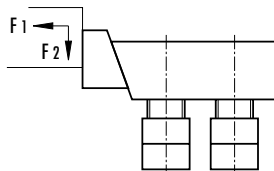
De horizontale krachten worden opgevangen door een schroef, overeenkomstig met de gleufbreedte. Dit laat toe de spanner op de machinetafel vast te maken zonder deze te beschadigen.



Breedte gleuf	H min.	H max.	B	C	H1	L	X	F1 (daN)	F2 (daN)	Gewicht (Kg)	Ref.
12	2,5	13,5	18	1,8	11	86	5	500	60	0,370	MWN.73486
14	1,5	13,5	22	1,5	11	88	5	550	70	0,485	MWN.73494
16	2,5	17	25	2,5	15	112	6	800	90	0,85	MWN.73791
18	1,5	16	28	2	15	114	6	900	100	1,06	MWN.73809
22	4,5	21,5	35	2,7	20	145	8	1.600	190	2,2	MWN.73924

VLAKSPANNER VOOR DUNNE STUKKEN

MWN.72/73



Ref. H.23300.0

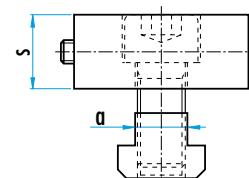
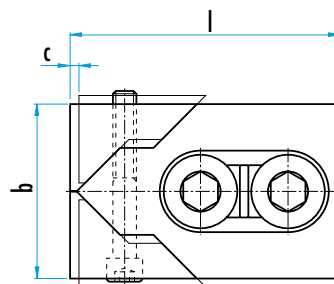
MATERIAAL : behandeld staal.

UITVOERING : de klauwen werken als een spie en spannen het werkstuk zowel naar voor als naar onder,

- horizontale spanvijs,
- maximale horizontale en verticale spankrachten.

Op aanvraag : in aluminium.

a gleufbreedte	b	c	l	s	(F1) (kN)	(F2) (kN)	schroef DIN 912	Ref.
12	40	3	80	20	16	0,6	M10	MWN.72959
14	40	3	80	20	22	0,9	M12	MWN.72967
16	40	3	80	20	22	0,9	M12	MWN.72975
16	50	4	100	25	32	1,2	M14	MWN.72983
18	50	4	100	25	36	1,4	M16	MWN.72991
20	50	4	100	25	36	1,4	M16	MWN.73007
22	78	5	140	30	36	1,4	M20	MWN.73015
24	78	5	140	30	36	1,4	M20	MWN.73024
28	78	5	140	30	40	1,6	M24	MWN.73031
30	78	5	140	30	40	1,6	M24	MWN.73049

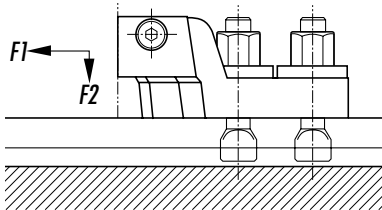


VLAKSPANNER "MAXI BULLE" VOOR PLATTE STUKKEN

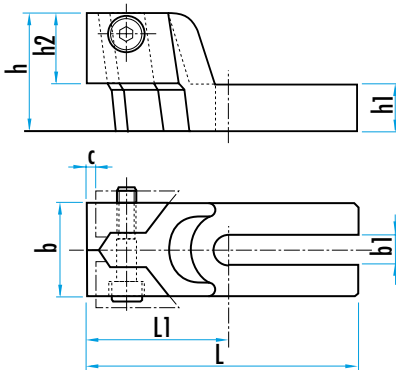
MWN.73



MATERIAAL : lichaam uit nodulair gietijzer (GGG), spanbekken uit verbeterd staal.
OPMERKING : Laat het spannen toe van vlakke werkstukken dankzij het hoekeffect.
 Maximale horizontale en verticale spankrachten.
 Horizontale spanvijzen.



b1	c	h	h1	h2	b	L	L1	Ref.
13	3	50	20	30	40	115	60	MWN.73130
19	4	60	25	35	50	150	72	MWN.73148
31	5	75	30	45	80	205	102	MWN.73115



b1	gleufbreedte	F1 (daN)	F2 (daN)
13	10	600	20
	12	1000	40
	14	1500	60
19	16	2000	80
	18	2800	110
	20	3600	140
31	22 / 24	3800	150
	28 / 30	4000	160
	32 / 36	4400	170