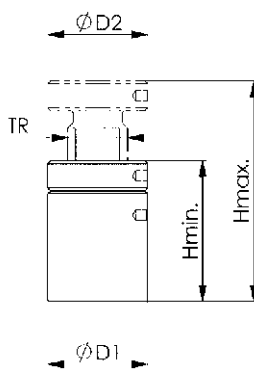


## HOOGTEREGELBLOK

**H.23470 / MWN.72**


### MATERIAAL EN UITVOERING :

Schroefblok uit grijs gelakt staal, met zelfblokkerende trapeziumdraad en veiligheids-eindaanslag. Laat een precies opspannen en richten van werkstukken toe in verschillende standen en hoogtes.

Standaard geleverd met een platte kop.

Met uitzondering van de Grootte «50» zijn alle blokken voorzien van een centreerboring Ø 12 mm voor het monteren van de speciale koppen.

Opties : spanplaat en speciale koppen.

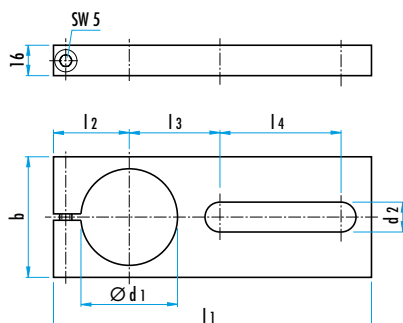
### OPMERKING :

De schroefblok grootte 50 wordt gebruikt met vorkspanbeugels DIN 6315 met een opening van 14 mm. De schroefblokken Grootte 52 tot 100 worden gebruikt met vorkspanbeugels met een opening van 14 tot 22 mm.

In geval van gebruik van vorkspanbeugels met een grotere opening dan 26 mm is het om veiligheidsredenen noodzakelijk, centreerkoppen **Ref. MWN.72751** of **72744** te gebruiken. De grootten 200 en 280 zijn speciaal ontworpen voor grote lasten en zonder opties.

Gr.	H min. - max.	TR	D1	D2	F max. [daN]	Gewicht [kg]	Ref.
50	38 - 50	20 x 4	31	31	1.500	0,19	H.23470.0005
52	42 - 52	30 x 4	50	50	6.000	0,55	H.23470.0006
70	50 - 70	30 x 4	50	50	6.000	0,62	H.23470.0007
100	70 - 100	30 x 4	50	50	6.000	0,90	H.23470.0010
140	100 - 140	40 x 7	68	68	10.000	2,76	H.23470.0014
210	140 - 210	50 x 8	80	70	17.000	4,60	H.23470.0021
300	190 - 300	60 x 10	100	80	35.000	9,00	H.23470.0030
200	140 - 200	65 x 10	100	80	35.000	6,90	MWN.72496
280	190 - 280	80 x 10	140	110	60.000	19,00	MWN.72504

## SPANPLAAT

**H.23470**


Deze spanplaten uit gebruid staal, gespannen in de T-gleuven, verhinderen het verschuiven van de hoogteregelblok bij werkstukwissel.

Door deze spanplaten kunnen de hoogteregelblokken ook op verticale spaninrichtingen gemonteerd worden.

Ø d1	b	Ø d2	l1	l2	l3	l4	voor hoogteregelblok Gr.	Gewicht (g)	Ref.
32	40	18,5	175	30	35	90	50	510	H.23470.0232
50	60	20,5	190	38	46	90	52, 70, 100	905	H.23470.0250
70	80	24,5	210	48	54	90	140	1300	H.23470.0270

## HOOGTEREGELBLOK MET MAGNEETBASIS

MWN.73



### MATERIAAL EN UITVOERING :

Behandeld staal, grijs gelakt.

Met zelfblokkerende trapeziumdraad en veiligheids-eindaanslag.

Voorzien van een centreerboring  $\varnothing 12$  mm voor het monteren van speciale koppen.

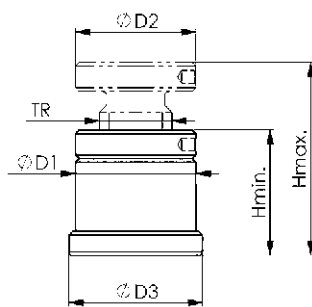
### OPMERKING :

Ontworpen voor een gebruik in horizontale of verticale stand.

Voorzien voor vorkspanbeugels DIN 6315 met een opening van 14 tot 22 mm.

In geval van gebruik van vorkspanbeugels met een grotere opening dan 26 mm is het om veiligheidsredenen noodzakelijk,

centreerkoppen **Ref. MWN.72751** of **727344** te gebruiken.



Gr.	H min. - max.	TR	D1	D2	D3	F max. [daN]	Gewicht [g]	Ref.
62	52 - 62	30 x 4	50	50	55	6.000	700	MWN.73320
80	60 - 80	30 x 4	50	50	55	6.000	770	MWN.73361
110	80 - 110	30 x 4	50	50	55	6.000	1050	MWN.73403

## HOOGTEREGELBLOK MET ALUMINIUM BASIS

**MWN.75**


### MATERIAAL EN UITVOERING :

Schroef uit behandeld staal, gebruid.

Met zelfblokkerende trapeziumdraad en veiligheids-eindaanslag.

Voorzien van een centreerboring  $\varnothing 12$  mm voor het monteren van speciale koppen.

Basis uit aluminium met treksterkte 400 kg / mm<sup>2</sup>.

**Grootten 52 / 70 et 100** : met normale basis

**Grootten 62 / 80 et 110** : met magnetische basis voor horizontale en verticale montage

### OPMERKING :

Speciaal ontworpen voor precisie werktuigmachines –

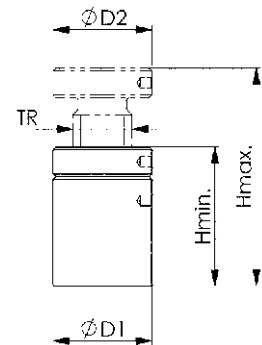
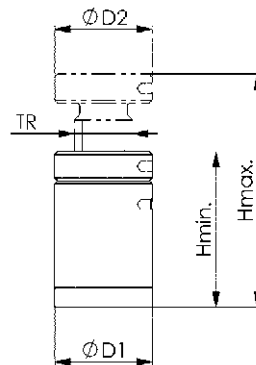
de stalen spanen vreten de machinetafel niet aan, maar wel de basis van de blok.

Ook perfect bruikbaar op richt- en controletafels.

Een grotere steunhoogte kan bereikt worden door 2 blokken op elkaar te zetten.

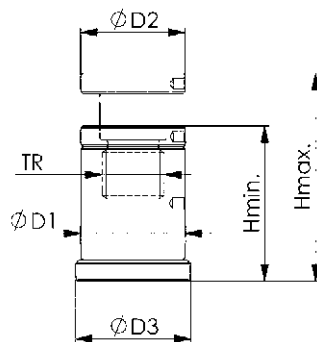
Ook combineerbaar met de speciale koppen.

**Geen regeling van de blok onder last !**



Gr.	H min. - max.	TR	D1	D2	F max. [daN]	Gewicht [g]	Ref.
52	42 - 52	30 x 4	50	50	3.000	370	MWN.75770
70	50 - 70	30 x 4	50	50	3.000	430	MWN.75788
100	70 - 100	30 x 4	50	50	3.000	600	MWN.75796
62	52 - 62	30 x 4	50	50	3.000	380	MWN.75804
80	60 - 80	30 x 4	50	50	3.000	550	MWN.75812
110	80 - 110	30 x 4	50	50	3.000	710	MWN.75820

## HOOGTEREGELBLOK MET ALUMINIUM BASIS EN SPAANBEVEILIGING

**MWN.72**


### MATERIAAL EN UITVOERING :

Schroef uit behandeld staal, gebruid.

Met zelfblokkerende trapeziumdraad en veiligheids-eindaanslag.

Voorzien van een centreerboring  $\varnothing 12$  mm voor het monteren van speciale koppen.

Basis uit aluminium met treksterkte 400 kg / mm<sup>2</sup>.

**Grootte 10** : met normale basis

**Grootte 20** : met magnetische basis voor horizontale en verticale montage

### OPMERKING :

Een afstrijker verhindert het binnendringen van spanen in de schroefdraad.

Een grotere steunhoogte van max. 350 mm kan bereikt worden

door het gebruik van tussenstukken.

Ook combineerbaar met de speciale koppen.

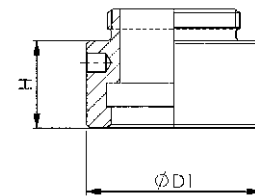
**Geen regeling van de blok onder last !**

Gr.	H min. - max.	vis Tr	D1	D2	D3	F max. [daN]	Gewicht [g]	Ref.
10	75 - 88	30 x 4	50	50	50	3.000	630	MWN.72850
20	75 - 88	30 x 4	50	50	55	3.000	720	MWN.72868



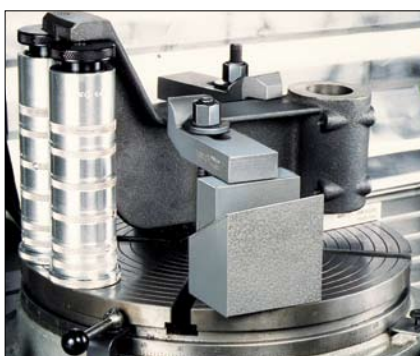
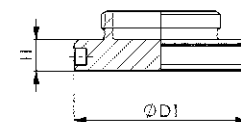
### TUSSENSTUK UIT ALUMINIUM

H	D1	Gewicht [g]	Ref.
12,5	50	38	MWN.72876
25	50	76	MWN.72884
50	50	165	MWN.72926



### MAGNEETBASIS

H	D1	Gewicht [g]	Ref.
10	55	210	MWN.72157



## HOOGTEREGELBLOK

**MWN.376**

**MATERIAAL EN UITVOERING :**

Schroefblok uit grijs gelakt staal,

met zelfblokkerende trapeziumdraad en veiligheids-eindaanslag.

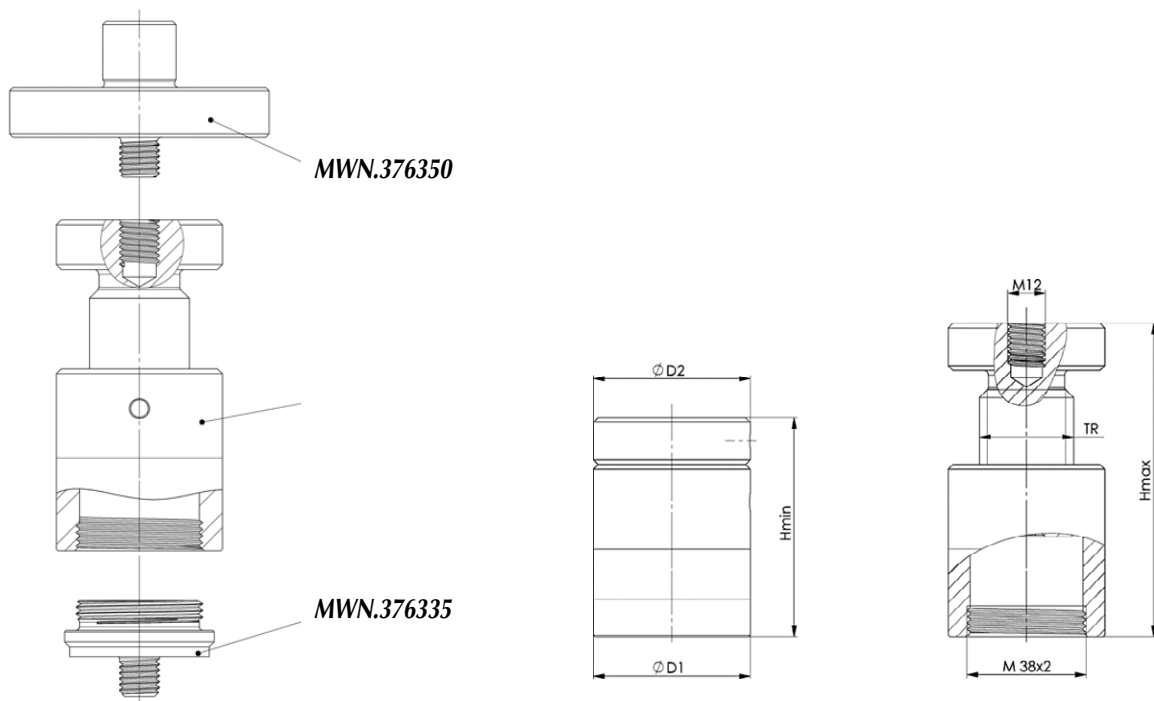
Standaard geleverd met een platte kop voorzien van een binnenschroefdraad M12.

 voor een eventuele opname van opties **Ref. MWN.376335** en **MWN.376350**.

Deze binnenschroefdraad laat een optimale veiligheid toe tegen centrifugale krachten op «revolver» draaimachines.

 Deze blok kan ook gemonteerd worden op de zware hoogteregelblokken **Ref. MW.376...**

Gr.	H min. - max.	TR	D1	D2	F max. [daN]	Gewicht [g]	Ref.
52	42 - 52	30 x 4	50	50	6.000	550	<b>MWN.376194</b>
70	50 - 70	30 x 4	50	50	6.000	620	<b>MWN.376210</b>
100	70 - 100	30 x 4	50	50	6.000	948	<b>MWN.376236</b>



## OPTIE VOOR HOOGTEREGELBLOK MET BINNENSCHROEFDRAAD

MWN.376



Voor montage op hoogteregelblok Ref. MW.376194 / 376210 et 376236.

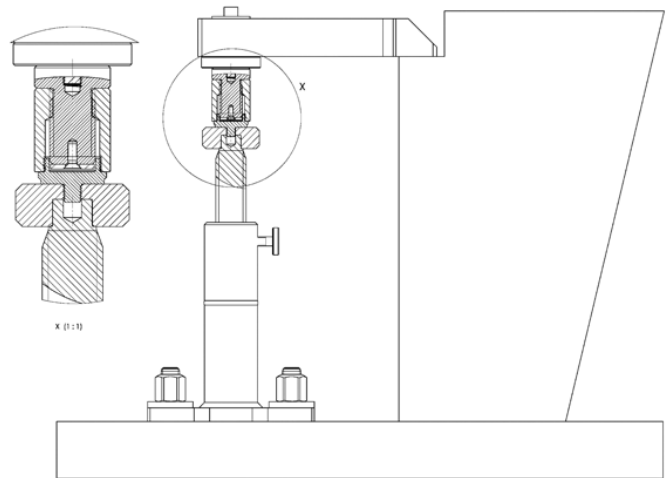
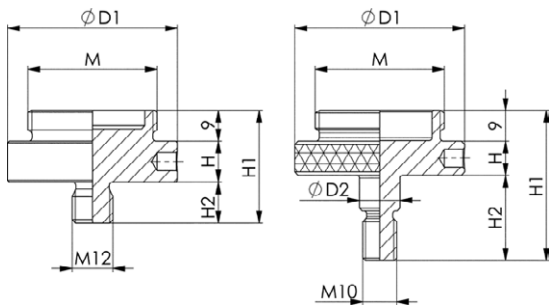
**MATERIAAL :**

staal behandeld en gebruid.

**Centreerplaat met buitenschroefdraad.**

Eigengewicht : 0,13 kg.

Gr.	D1	D2	H	H1	H2	M	Ref.
M10	50	11,9	10	33	25	M38 x 2	MWN.562125
M12	50	-	12	44	12	M38 x 2	MWN.376335



**Bevestiging voor spanplaat Ref. MWN.376350.**

Eigengewicht : 0,60 kg.

H	D	D1	D2	Gewicht [g]	Ref.
15	78	25	20	601	MWN.376350

