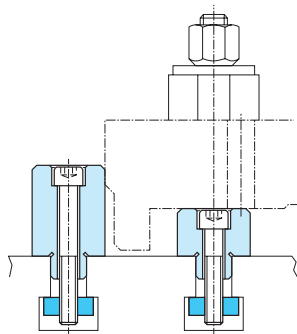


**CILINDRISCH AANSLAGSTUK**

**H.23280**



**MATERIAAL EN UITVOERING** : aanslag uit cementeerstaal, geslepen en gebruind houderplaat uit staal gebruind spanschroef DIN 912, kwaliteit 8.8

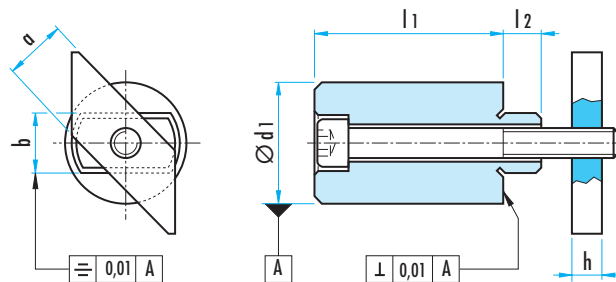
    vorm K : korte uitvoering - hoogtetolerantie :  $\pm 0,01$  mm : **Ref. 23280.1**

    vorm L : lange uitvoering - hoogtetolerantie :  $\pm 0,2$  mm : **Ref. 23280.2**

**OPMERKING** : door de hoge nauwkeurigheid van dit aanslagstuk is een snel en precies uitlijnen van het werkstuk mogelijk. De cilindrische vorm vergemakkelijkt het vaststellen van de nulpuntcoördinaten.

De korte uitvoering "K" met een hoogtetolerantie van  $\pm 0,01$  mm kan ook gebruikt worden als oplegstuk. Deze aanslagstukken zijn zeer geschikt voor gebruik met **Ref. H.23210.01 / 03. et H.23220...**

b h6 gleuf- breedte	l1		a - 0,6	Ø d1 ±0,02	h	l2	schroef DIN912	gewicht (g)	Ref.
	k ± 0,01	l ± 0,2							
10	15	-	10	20	6	8	M6 x 25	50	<b>H.23280.110</b>
10	-	25	10	20	6	8	M6 x 35	75	<b>H.23280.210</b>
12	15	-	12	20	6	8	M6 x 25	55	<b>H.23280.112</b>
12	-	25	12	20	6	8	M6 x 35	81	<b>H.23280.212</b>
14	25	-	14	32	8	9	M8 x 35	200	<b>H.23280.114</b>
14	-	50	14	32	8	9	M8 x 60	355	<b>H.23280.214</b>
16	25	-	16	32	8	10	M8 x 45	220	<b>H.23280.116</b>
16	-	50	16	32	8	10	M8 x 70	375	<b>H.23280.216</b>
18	25	-	18	40	10	15	M10 x 50	360	<b>H.23280.118</b>
18	-	50	18	40	10	15	M10 x 75	600	<b>H.23280.218</b>
22	25	-	20	40	14	15	M10 x 55	410	<b>H.23280.122</b>
22	-	50	20	40	14	15	M10 x 80	650	<b>H.23280.222</b>
28	25	-	22	46	16	20	M12 x 60	630	<b>H.23280.128</b>
28	-	50	22	46	16	20	M12 x 90	950	<b>H.23280.228</b>



**SET VAN CILINDRISCHE AANSLAGSTUKKEN**

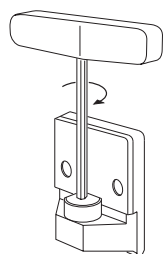
Geleverd in een houten koffer met 4 korte en 4 lange aanslagstukken van gelijke gleufbreedte.



gleufbreedte	gewicht (g)	Ref.
10	850	<b>H.23280.410</b>
12	900	<b>H.23280.412</b>
14	2900	<b>H.23280.414</b>
16	3100	<b>H.23280.416</b>
18	5400	<b>H.23280.418</b>
22	5800	<b>H.23280.422</b>
28	7900	<b>H.23280.428</b>

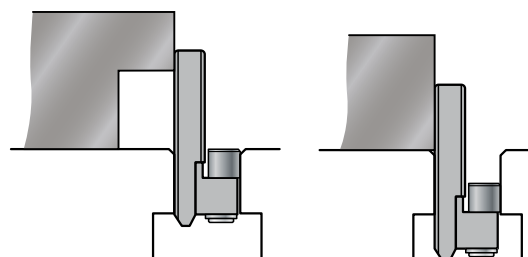
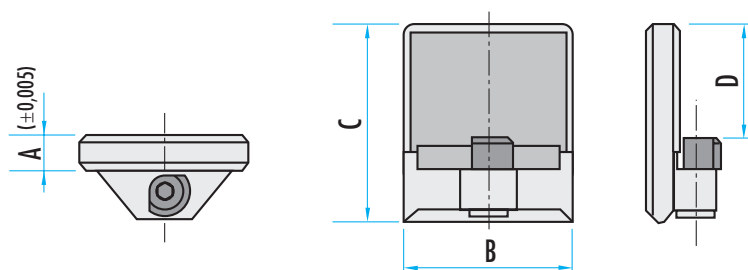
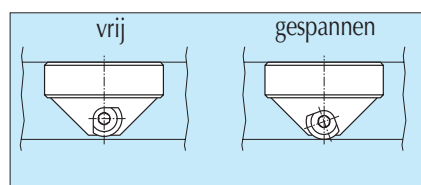
**AANSLAGSTUK MET EXCENTRIEK**

**KOP.26**



**MATERIAAL** : staal.  
**UITVOERING** : gehard en geslepen.  
**OPMERKING** : deze aanslag met excentriek maakt het mogelijk stukken uit te lijnen in T-gleuf richting. Het spannen gebeurt door de spanvijs 1/4 toer te verdraaien. Ze wordt vastgespannen tegen één zijde van de T-gleuf. Dit aanslagstuk kan in enkele seconden in de T-gleuf gemonteerd worden .  
 In de bodem van de T-gleuf steekt de aanslag dan 10 mm boven de tafel uit.

largeur rainure (mm)	A	B	C	D	Ref. paar
12	6	25	33	17	KOP.26.020
14	6	30	36	20	KOP.26.025
16	8	30	40	20	KOP.26.030
18	9,8	40	40	21	KOP.26.035
22	12	50	55	27	KOP.26.045



**PAAR PARALLELE AANSLAGEN**

**MWN.74**



**MATERIAAL EN UITVOERING :**

Staal fijn geslepen en gehard.  
 Tolerantie op de hoogte : volgens classe IT 5.  
 Tolerantie op de breedte : h7

**OPMERKING :**

Deze parallelle en paarsgewijze aanslagen worden gebruikt in T-gleuven volgens de DIN 650 – tolerantie H8.  
 Laat een snel en gemakkelijk positioneren toe van stukken parallel met de machinetafel.

B	H	IT	L	gewicht (g)	Ref.
8	25	9	100	315	MWN.74260
10	32	11	100	500	MWN.74278
12	40	11	100	750	MWN.74286
14	50	11	100	1100	MWN.74294
16	50	11	160	2000	MWN.74302
18	63	13	160	2850	MWN.74310
20	63	13	160	3170	MWN.74328
22	80	13	160	4400	MWN.74336
24	80	13	160	4800	MWN.74344
28	100	16	160	7000	MWN.74351

