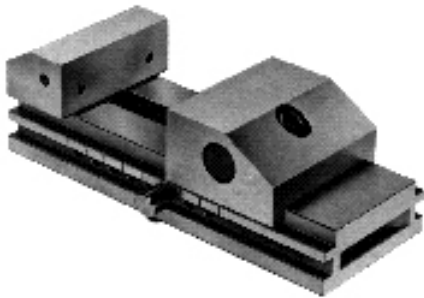


PRECISIESPANSCHROEF ZONDER SCHROEFDRAADSTANG

PMT.PNS - PMT.PNR


Spanschroef zonder schroefdraadstang bijzonder geschikt voor slijpwerk, vonkerosie, controle. Uit gehard en fijn geslepen staal.

Zowel horizontaal, verticaal als zijdelings bruikbaar.

Basis uit één stuk - hoeknauwkeurigheid :

- 3 mu op 100 mm = Ref. PMT.PNS.2
- 2 mu op 100 mm = Ref. PMT.PNS.1

Om te spannen eerst de pen in de gepaste positie brengen en vervolgens met de spanschroef het werkstuk naar beneden drukken.

Snel demonteerbaar en reinigbaar, dus bijzonder geschikt voor vonkerosiewerken.

Mogelijkheid om spanbekken met prisma's op de vaste en de beweegbare bestaande bekken te bevestigen.

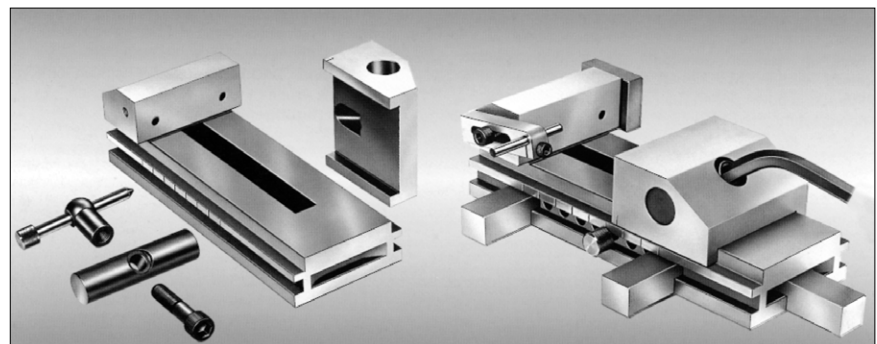
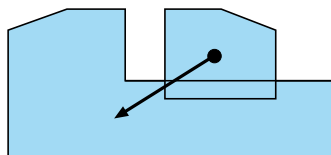
Standaard levering met volgende toebehoren :

- 1 vaste aanslag
- 1 regelbare aanslag
- 4 zachte opspanstukken
- 1 spansleutel

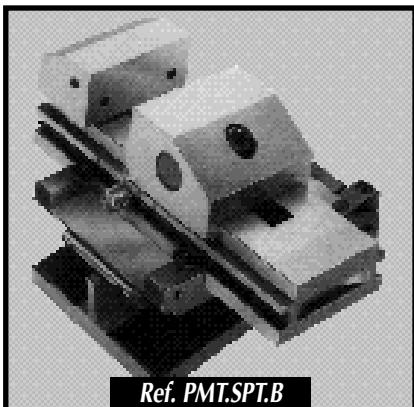
De Ref. PMT.PNR zijn uit chroomstaal - hardheid 57-59 HRC (anti-corrosie) en kunnen op magneettafels bevestigd worden.



bekbreedte (mm)	bekhoogte (mm)	spanwijdte (mm)	L vaste bek (mm)	afm. basis L x B x H (mm)	gewicht (kg)	max. kracht (kg)	Ref. met toebehoren	
							3 mu	2 mu
UIT STAAL								
40	20	50	25	110 x 40 x 40	0,85	500	-	PMT.PNS.1.040
60	28	80	40	175 x 60 x 56	2,8	1000	PMT.PNS.2.060	PMT.PNS.1.060
75	40	100	50	220 x 75 x 75	5,8	2000	PMT.PNS.2.075	PMT.PNS.1.075
100	45	120	55	260 x 100 x 87	10,9	3000	PMT.PNS.2.100	PMT.PNS.1.100
125	50	160	65	330 x 125 x 100	19,8	4000	PMT.PNS.2.125.K	PMT.PNS.1.125.K
125	50	180	65	350 x 125 x 100	20,4	4000	PMT.PNS.2.125.M	PMT.PNS.1.125.M
125	50	200	65	370 x 125 x 100	21	4000	PMT.PNS.2.125.G	PMT.PNS.1.125.G
125	50	260	65	430 x 125 x 110	27	4000	PMT.PNS.2.125.E	PMT.PNS.1.125.E
160	63	200	80	410 x 160 x 126	38	5000	PMT.PNS.2.160	PMT.PNS.1.160
UIT CHROOMSTAAL								
60	28	80	40	175 x 60 x 56	2,8	1000	-	PMT.PNR.1.060



SINUSTAFEL VOOR PRECISIESPANSCHROEF

PMT.SPT


Ref. PMT.SPT.B

MATERIAAL : uit gehard staal ,hardheid 60 HRC, alle zijden geslepen.

Evenwijdigheidstolerantie : 3 mu op 100 mm.

UITVOERING : Met 2 uitsparingen voor de bevestiging in lengte of breedte van de precisie spanschroeven Ref. PMT.PNS en PMT.PNR.

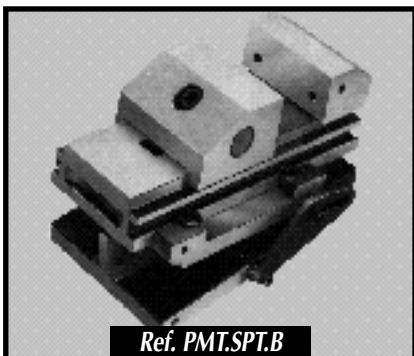
Bij stand 0° ligt het oplegvlak voor de eindmaten 3 mm onder de nullijn en dit maakt het mogelijk om zeer kleine hoeken in te stellen.

Compakte bouwhoogte en robuuste constructie.

De types A , B en C worden met 2 verstelbare dwarslatten en een sinustafel geleverd en zijn dus bijzonder geschikt voor zinkvonkerosie.

TECHNISCHE KENMERKEN :

- instelbereik met eindmaat : tot 45°,
- zwenkbereik : 90°,
- hoeknauwkeurigheid : ± 5".



Ref. PMT.SPT.B



Ref. PMT.SPT.OO

bekbreedte (mm)	afm. basis (mm)	asafstand (mm)	hoogte 0° stand	gewicht (kg)	Ref. zonder spanschroef	Ref. (*) koffer
60	130 x 140	100	48	5,0	PMT.SPT.O	PMT.SHK.O
60	130 x 140	100/100	75	6,6	PMT.SPT.OO (**)	PMT.SHK.OO
75	195 x 115	165	46	6,5	PMT.SPT.A	PMT.SHK.A
100	220 x 140	190	44	8,5	PMT.SPT.B	PMT.SHK.B
125	245 x 165	215	44	10,5	PMT.SPT.C	PMT.SHK.C

(*) houten koffer voor sinustafel en bijhorende precisiespanschroef.

(**) Ref. PMT.SPT.OO : dubbele sinustafel instelbaar in 2 vlakken.

Op aanvraag : andere afmetingen van spanschroeven kunnen geleverd worden op dubbele sinustafel.

PRECISIESPANSCHROEF UIT ROESTVRIJE UITVOERING

JSP.N



Universeel model zonder spanvijs voor vonkersie, slijpwerk, CNC machines, controles, enz...

Ref. JSP.N.xxx : uit gehard staal, alle vlakken geslepen

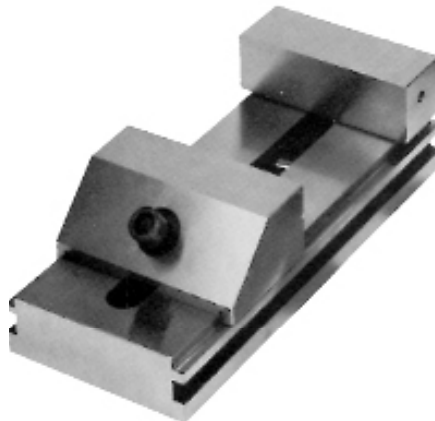
Ref. JSP.N.xxx.VA : chroomstaallegering, magnetisch, corrosievrij, voor gebruik bij draadvonken.

Mechanische werking. Door de helling van de bek wordt het stuk naar beneden gespannen.

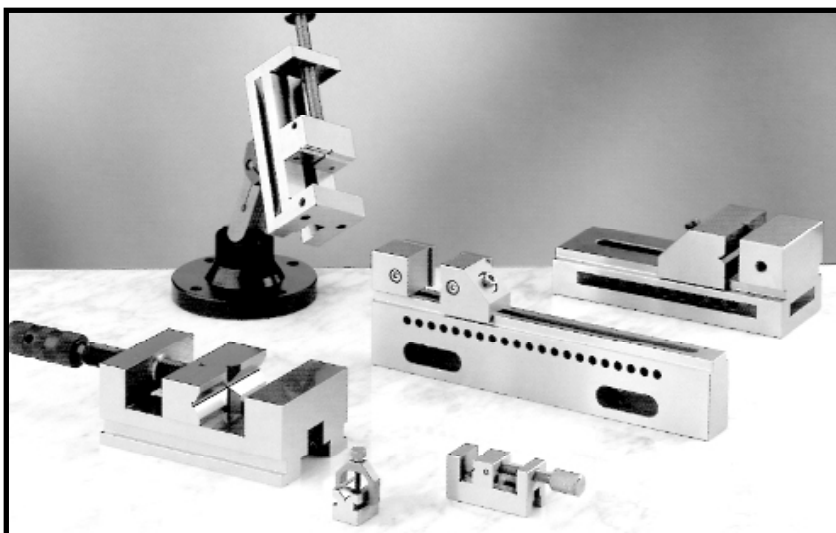
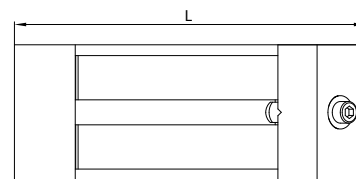
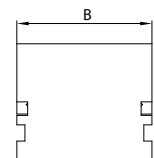
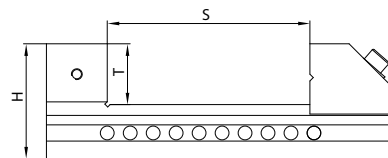
Spannen in enkele seconden d.m.v. een schroef boven de spanbek.

Haakse nauwkeurigheid : 0,005 mm op 100 mm.

Evenwijdigheid : 0,003 mm op 100 mm.



B	T	S	L	H	Ref. staal	Ref. corrosievrij
25	10	24	65	30	JSP.N.025	JSP.N.025.VA
36	22	80	140	45	JSP.N.036	JSP.N.036.VA
50	30	125	200	60	JSP.N.050	JSP.N.050.VA
75	32	125	220	64	JSP.N.075	JSP.N.075.VA
100	45	150	260	85	JSP.N.100	JSP.N.100.VA
125	50	160	285	100	JSP.N.125	JSP.N.125.VA
150	50	260	366	100	JSP.N.150	JSP.N.150.VA



Op aanvraag :

- lang model in chroomstaallegering
Ref. JSP.E.030.VA,
speciaal voor draadvonken.
Hoogte en breedte spanbek : 30 mm,
spanbereik : 200 mm,
totale hoogte : 90 mm
- modellen met spanvijs, op basisplaat,
op kantelvlak,...