

SPANNEN VAN KLEINE RONDE STUKKEN



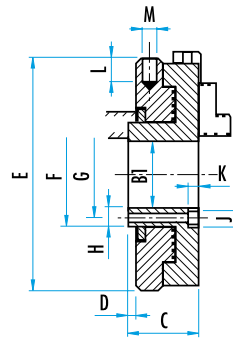
1) KLAUWPLAAT VOOR KLEINE STUKKEN, MET 3 TRAPVORMIGE KLAUWEN.

Extra vlakke uitvoering, snel concentrisch spannen.

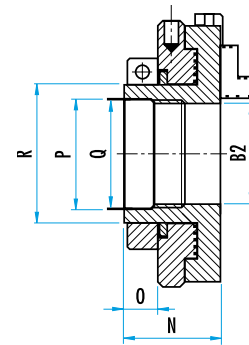
Lichaam uit speciaal gietijzer, spiraalring uit verbeterd staal, minimale uitlading op de spindel.

GEbruik : voor seriewerken op kleine draaibank, frees- en slijpmachines en vooral op verdeelapparaten en ronde tafels. Opname op schacht mogelijk.

Ø lichaam (mm)	70	80	110	125	240
spanbereik (mm)	2 - 64	2 - 80	3 - 106	3 - 118	4 - 222



voor flensbevestiging



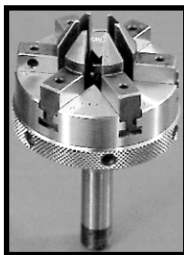
directe bevestiging



2) KLEINE KLAUWPLAAT MET 4 KLAUWEN

Met 4 onafhankelijke en omkeerbare klauwen. Lichaams diameter : 70 mm,

- spanbereik op binnen : Ø 20 - 65 mm.
- spanbereik op buiten : Ø 16 - 62 mm.



3) SPECIALE MEERBEKKIGE KLAUWPLATEN

Lichaam Ø : 55 / 70 / 85 / 100 / 125 / 150 mm uit staal.

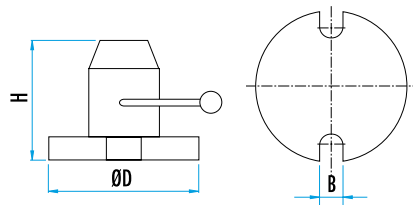
Snel concentrisch spannen, hoge spiraalring , met 3, 6 of 8 zachte en uitwisselbare klauwen of geharde en omkeerbare klauwen. Voor seriewerken in fijnmechaniek



4) SNELLE SPANTANGHOUDER

2 types :

- zonder buitenschroefdraad voor spantangen en klembussen.
- met buitenschroefdraad voor spantangen, klembussen en traptang met spanklok.



Ø tang	H	D	B
8	60	65	10,2
10	60	65	10,2
12	70	70	10,2
15	98	78	11,0
20	100	100	11,0
25	125	100	11,0

COMPACTE PNEUMATISCHE SPANSCHROEF VOOR CYLINDRISCHE STUKKEN

SSE


Ref. SSE.ZSA.28/60



Ref. SSE.ZSA.42

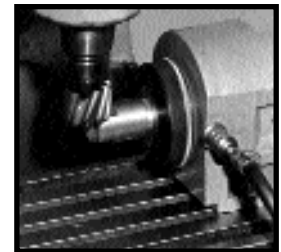
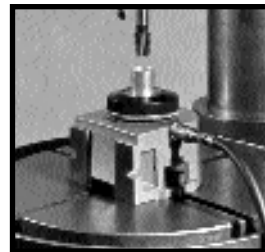
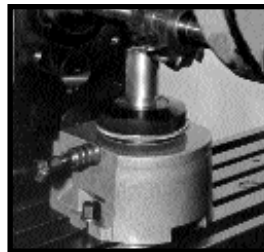


Ref. SSE.ZSA.18

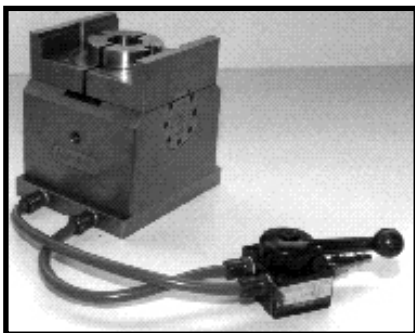
Compacte inrichting voor het opspannen van de cilindrische stukken \varnothing 1 tot 60 mm door middel van een spantang volgens DIN 6343.
 Lichaam uit staal gehard en geslepen. Kan gebruikt worden op boor-, frees-, slijpmachines enz...
 De spandruk kan door middel van een drukregelaar traploos ingesteld worden van 500 tot 7000 kp.
 Max. werkdruk : 10 bar.
 De persluchtsturing kan direct via een 3/2 wegventiel gebeuren.

	1	2	3	4
spanbereik \varnothing (mm) (*)	1 - 16	3 - 42	1 - 26	4 - 60
aansluiting	R 1/4"	R 1/4"	R 1/4"	R 1/4"
voor spantang DIN 6343	140 E	173 E	161 E	185 E
buiten afm \varnothing x H (mm)	\varnothing 130 x 90	\varnothing 148 x 155	136 x 136 x 136	187 x 187 x 156
spanmogelijkheid	zijde uitsparing	4 M8 onderaan	uitspingen (*)	uitspingen (*)
gewicht (kg)	4	10	9	21
Ref.	SSE.ZSA.18	SSE.ZSA.42	SSE.ZSA.28	SSE.ZSA.60

(*) Kan zowel in horizontale als in verticale stand gebruikt worden.

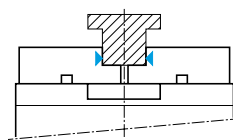
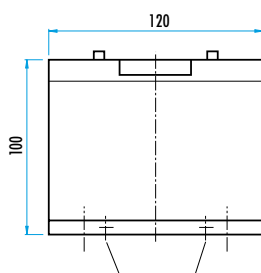
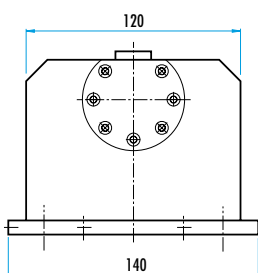
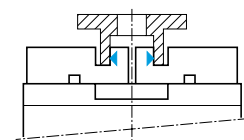


ZELFGECENTRERENDE PNEUMATISCHE SPANSCHROEF

EPY.P.AZM.


Uit gietijzer met binnenonderdelen en spanbekken uit gehard en geslepen staal.
 Deze zelfgecentreerde dubbelwerkende pneumatische spanschroef dient zowel voor inwendig als uitwendig spannen van cilindrische werkstukken met speciale vormen.
 De totale koers van 3 mm laat toe ruwe stukken te spannen.
 Regelbare spankracht - waarde 800 kg bij 6 bar.
 Mogelijkheid om deze spanschroef als dubbel spanelement te gebruiken met een centrale vaste aanslag.
 Geleverd met volle spanbakken uit staal 50 kg/mm² (staal 120 kg/mm² of aluminium op aanvraag) en met pneumatische bediening.
 Andere afmetingen op aanvraag.

afmetingen : 100 x 58 x H = 40 mm


Uitwendig spannen

Inwendig spannen

CENTREER SPANGEREEDSCHAP

"ARLA"

Deze centreerspanner is een compacte, universele inrichting voor het centreren van ronde stukken (assen, buizen) tot een \varnothing van 200 mm of van vlakke stukken en profielen tot een breedte van 200 mm.

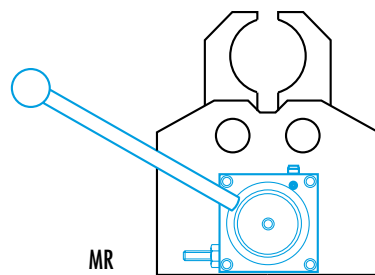
Het spannen wordt verzekerde door een knijptangbeweging : 0,01 mm.

De werkstukken kunnen horizontaal of verticaal aangebracht worden.

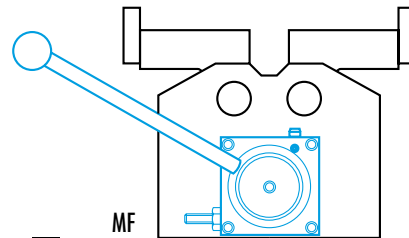
Er bestaan 3 spanmogelijkheden door excentriek : manueel (M), pneumatisch (P) of hydraulisch (H).

Volgens het concept van een stuk zijn verschillende spanbekken noodzakelijk.

Er zijn meerdere toebehoren verkrijgbaar : montageplaten, aanslagen, houders, prisma's, bewerkte bekken enz...

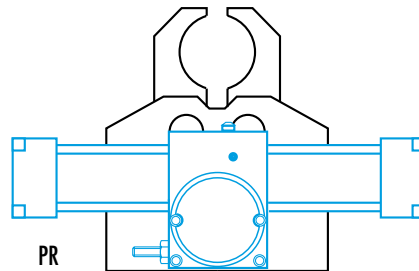


MR

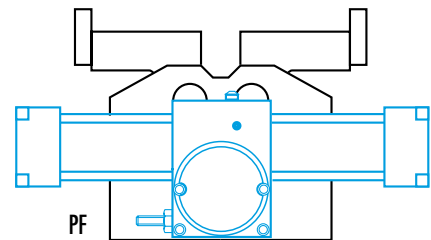


MF

M

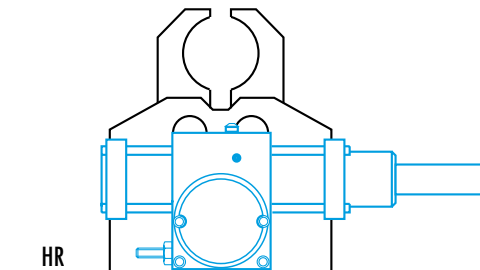


PR

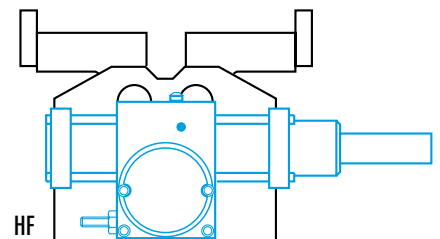


PF

P



HR



HF

H

