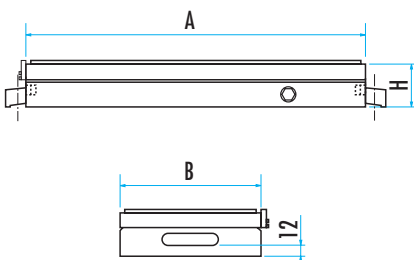
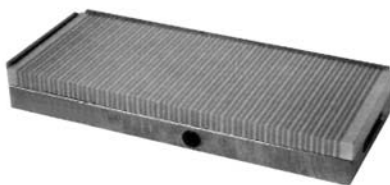
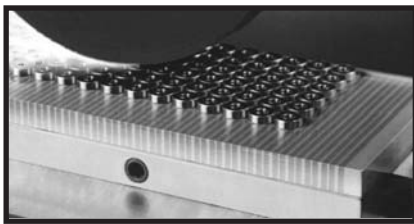


MAGNEETPLAAT MET PERMANENTE MAGNETEN VOOR FIJN SLIJPWERK

Art. WBI.15 "NEOFINE"



Rechthoekige magneetplaat met permanente magneten, speciaal ontworpen voor dunne en kleine werkstukken.
 Gepoolde plaat, zilver gesoldeerd, hetgeen een grote stabiliteit geeft.
 Dubbele magnetische kring met zeer sterke neodymium (Nd Fe B) magneten die bewegen in een oliebad om de remanentie sterk te beperken.
 100 % actief oppervlak zonder zwakke zones.
 Geleverd met 2 aanslagen (1 breedte + 1 lengte) en 2 klemstukken.
 De zeer lage bouwhoogte verhoogt de gebruiksmogelijkheden, zelfs in verticale stand.
 Inwendige zelfsmering voor het gemakkelijk bedienen van de sleutel.
 De fijne poolverdeling is zeer geschikt om de lamellenbalken, - blokken en - oplegplaten te gebruiken (zie pag. 300 - 301).

TECHNISCHE KENMERKEN :

- houdkracht voor staal St 37 : 160 N / cm² (JIS test),
- dwarspolig, polen loodrecht op de plaatlengte,
- poolsteek : staal / messing / staal / messing : 4 / 1 / 4 / 2 mm,
- bediening met "On - Off" sleutel,
- ook bruikbaar voor vonkerosie.

A (mm)	B (mm)	H (mm)	gewicht (kg)	Art.
100	65	52	2,5	WBI.15.06.010
100	100	52	3,5	WBI.15.10.010
150	100	52	5	WBI.15.10.015
150	100	56	10	WBI.15.15.015
180	100	52	8	WBI.15.10.018
200	100	52	7	WBI.15.10.020
250	100	52	8,5	WBI.15.10.025
250	130	56	14	WBI.15.13.025
250	150	56	13	WBI.15.15.025
300	150	56	17	WBI.15.15.030
350	150	56	18	WBI.15.15.035
400	150	56	26	WBI.15.15.040
450	150	56	23	WBI.15.15.045
400	200	58	29	WBI.15.20.040
500	300	58	69	WBI.15.30.050
600	200	56	53	WBI.15.20.060



"MICROPITCH" MAGNEETPLAAT

Voor het slijpen van zeer kleine en zeer dunne onderdelen.
 Poolsteek 1,5 mm staal + 0,5 mm messing. Voor het spannen van onderdelen met breedte 2 mm en dikte 0,5 mm. Niet bruikbaar voor vonkerosie (niet waterdicht).
 Duurder dan "NEOFINE".
 Standaardafmetingen in mm : 150 x 150 , 175 x 100 , 200 x 100 , 250 x 100/150 , 255 x 130 , 300 x 150 , 350 x 150 , 400 x 150/200 , 450 x 150 , 500 x 200/250/300 , 600 x 200/300.
 Krachtige neodymiummagneten (Nd Fe B).

MAGNEETPLAAT MET PERMANENTE MAGNETEN VOOR UNIVERSEEL SLIJPWERK

Art. WBI.20/24 "FERROGRIP"



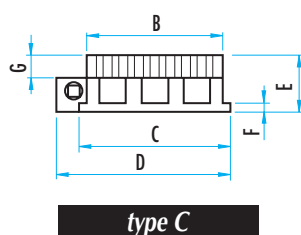
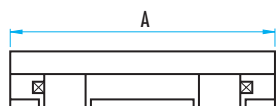
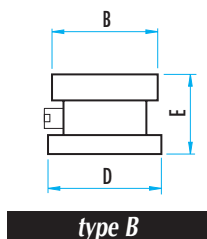
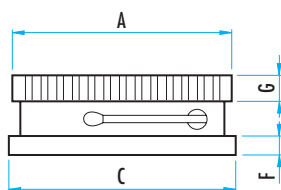
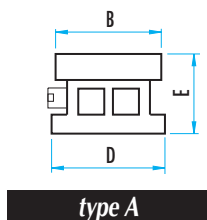
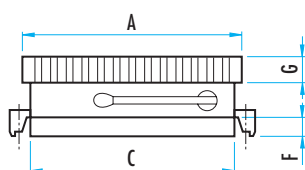
Rechthoekige magneetplaat met permanente magneten en monobloc behuizing. Gepoolde plaat, zilver gebraseerd. Magnetisch veld : 8 mm. Dubbele magnetische kring met keramische magneten die bewegen in een oliebad om de remanentie sterk te beperken. Deze modellen kunnen gebruikt worden met de lamellaire balken (zie pag. 300 en 301). Poolsteek : 11 mm = 6 mm staal + 5 mm messing.

TYPE A ET B :

- dwarspolig : polen loodrecht op de plaatlengte,
- slechts voor slijpwerk,
- bediening door hendel.

TYPE C :

- langspolig : polen evenwijdig met de plaatlengte,
- laat toe meerdere magneetplaten naast elkaar te plaatsen zonder onderbreking van het magnetisch oppervlak,
- grotere magneetkracht, ook perfect geschikt voor freeswerk,
- bediening door zeskantsleutel.

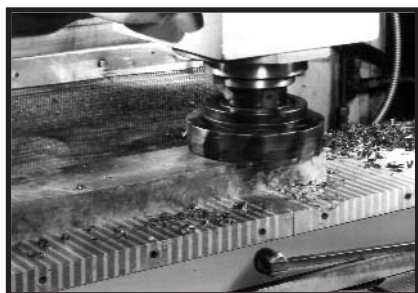


afmetingen (mm)							type	n (*)	gew. (kg)	Art.	
A	B	C	D	E	F	G				met handvat	met sleutel
150	100	186	102	60	10	20	B	1	5,5	-	WBI.20.10.015
200	100	233	102	60	10	20	B	1	7	-	WBI.20.10.020
250	100	283	102	60	10	20	B	1	9	-	WBI.20.10.025
250	150	246	155	63	12	20	A	1	16	WBI.20.15.025	WBI.20.99.015
255	130	285	135	63	10	20	B	1	15	WBI.20.13.025	-
305	150	301	155	63	12	20	A	1	18	WBI.20.15.030	WBI.20.99.017
350	150	345	155	63	12	20	A	1	20	WBI.20.15.035	WBI.20.99.011
448	150	444	155	63	12	20	A	1	24	WBI.20.15.045	WBI.20.99.025
505	150	500	155	75	12	23	A	1	26	WBI.20.15.050	-
404	200	400	205	75	12	23	A	1	41	WBI.20.20.040	WBI.20.99.013
448	200	444	205	75	12	23	A	1	44	WBI.20.20.045	WBI.20.99.029
504	200	500	205	75	12	23	A	1	49	WBI.20.20.050	-
602	200	598	205	80	12	23	A	1	58	WBI.20.20.060	WBI.20.99.019
404	250	400	255	80	12	23	A	1	44	WBI.20.25.040	-
448	250	444	255	80	12	23	A	1	48	WBI.20.25.045	-
504	250	500	255	80	12	23	A	1	54	WBI.20.25.050	-
602	250	598	255	80	12	23	A	2	71	WBI.20.25.060	-
700	250	696	255	80	12	23	A	2	78	WBI.20.25.070	-
800	250	796	255	80	12	23	A	2	94	WBI.20.25.080	-
999	250	995	255	80	12	23	A	2	116	WBI.20.25.100	-
404	300	400	309	80	15	23	A	1	51	WBI.20.30.040	WBI.20.99.014
504	300	550	310	75	15	23	B	2	69	WBI.20.30.050	WBI.20.99.024
602	300	650	310	75	15	23	B	2	87	WBI.20.30.060	WBI.20.99.026
700	300	750	310	75	15	23	B	2	97	WBI.20.30.070	-
800	300	850	310	75	15	23	B	2	109	WBI.20.30.080	-
900	300	950	310	75	15	23	B	2	120	WBI.20.30.090	-
999	300	1050	310	75	15	23	B	2	136	WBI.20.30.100	-
500	400	420	468	90	15	30	C	2	95	WBI.24.40.050	-
600	400	420	468	90	15	30	C	2	110	WBI.24.40.060	-
805	402	420	468	90	15	30	C	3	155	WBI.24.40.080	-
900	400	420	468	90	15	30	C	3	170	WBI.24.40.090	-
1000	400	420	468	90	15	30	C	4	185	WBI.24.40.100	-
600	500	520	568	90	15	30	C	2	140	WBI.24.50.060	-
750	500	520	568	90	15	30	C	3	170	WBI.24.50.075	-
1000	500	520	568	90	15	30	C	4	230	WBI.24.50.100	-

(*) aantal bedieningen.

MAGNEETPLAAT MET PERMANENTE MAGNETEN VOOR FREESWERK

Art. WBI.30/34 "FERROMAX"



Rechthoekige permanente magneetplaat.

Gepoolde plaat met een dikte van 30 mm, zilver gebraseerd en met monobloc behuizing. Buitengewone magneetkracht voor het frezen, schaven, boren en uitboren.

Dubbele magnetische kring met keramische magneten die bewegen in een oliebad om de remanentie te verminderen.

- geen verspreiding van krachtlijnen,
- gemakkelijke verwijdering van de spanen,
- geen werktuigmagnetisatie.

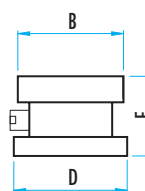
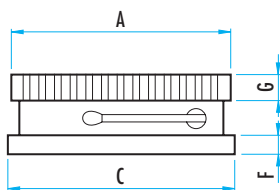
Poolsteek : 13 mm = 8 mm staal + 5 mm messing :

TYPE B :

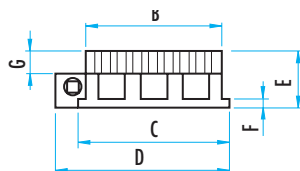
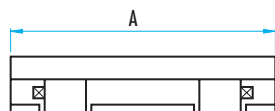
- dwarspolig : polen loodrecht op de plaatlengte,
- bediening door hendel.

TYPE C :

- langspolig : polen evenwijdig met de plaatlengte,
- laat toe meerdere magneetplaten naast elkaar te plaatsen zonder onderbreking van het magnetisch oppervlak,
- bediening door zeshoekige sleutel.



type B



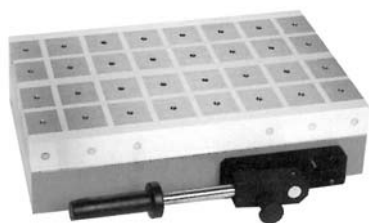
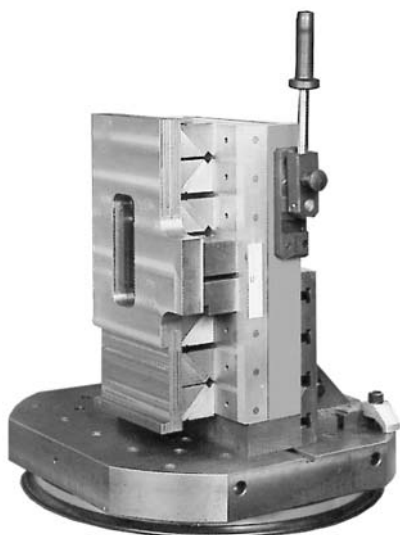
type C

afmetingen (mm)							type	aantal bedieningen	gewicht (kg)	Art.
A	B	C	D	E	F	G				
250	150	298	160	88	15	30	B	1	24	WBI.30.15.025
300	150	338	160	88	15	30	B	1	25	WBI.30.15.030
352	150	390	160	88	15	30	B	1	29	WBI.30.15.035
443	150	485	160	88	15	30	B	1	33	WBI.30.15.045
508	150	550	160	88	15	30	B	1	36	WBI.30.15.050
300	200	338	210	88	15	30	B	1	33	WBI.30.20.030
404	200	445	210	88	15	30	B	1	45	WBI.30.20.040
443	200	485	210	88	15	30	B	1	49	WBI.30.20.045
508	200	550	210	88	15	30	B	1	57	WBI.30.20.050
599	200	640	210	88	15	30	B	1	66	WBI.30.20.060
807	200	840	210	88	15	30	B	2	86	WBI.30.20.080
404	250	445	260	88	15	30	B	1	55	WBI.30.25.040
443	250	485	260	88	15	30	B	1	59	WBI.30.25.045
508	250	550	260	88	15	30	B	1	60	WBI.30.25.050
599	250	640	260	88	15	30	B	2	81	WBI.30.25.060
807	250	840	260	88	15	30	B	2	98	WBI.30.25.080
404	300	445	310	88	15	30	B	1	65	WBI.30.30.040
508	300	550	310	88	15	30	B	2	83	WBI.30.30.050
599	300	640	310	88	15	30	B	2	98	WBI.30.30.060
807	300	840	310	88	15	30	B	2	131	WBI.30.30.080
900	300	940	310	88	15	30	B	2	150	WBI.30.30.090
1000	300	1040	310	88	15	30	B	3	170	WBI.30.30.100

MAGNEETPLAAT MET PERMANENTE MAGNETEN VOOR ZWAAR FREESWERK

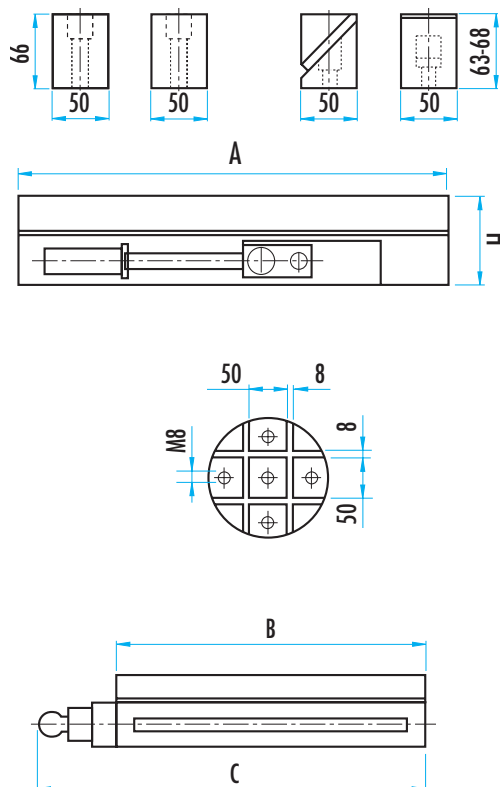
Art. WBI.33 "NEOMAX"

Zeer krachtige magneten uit neodymium (Nd Fe B).
 Zeer flexibel met vierkante polen 50 x 50 mm.
 Ideaal voor oneffen vlakken aangezien de hoogte van de poolverlengingen traploos aangepast kan worden.
 Dit laat ook toe de omtrek van het werkstuk te bewerken of eventueel gaten te boren.
 5 vlakken kunnen bewerkt worden zonder demontage.
 Elk pool is voorzien van een getapt gat om de 2 soorten poolverlengingen aan te brengen.



A (mm)	B (mm)	C (mm)	H (mm)	gewicht (kg)	Art.
390	212	302	106	61	WBI.33.21.039
448	212	302	106	70	WBI.33.21.045
506	212	302	106	80	WBI.33.21.050
390	270	360	106	78	WBI.33.27.039
448	270	360	106	90	WBI.33.27.045
506	270	360	106	101	WBI.33.27.050
390	328	418	106	95	WBI.33.33.039
448	328	418	106	109	WBI.33.33.045
506	328	418	106	123	WBI.33.33.050

Vaste poolverlenging H : 66 mm : **WBI.70.88.002**
 Regelbare poolverlenging H : 63 - 68 mm : **WBI.70.88.001**



MAGNEETPLAAT MET PERMANENTE MAGNETEN VOOR VONKROSIE

Art. EDM.16 "EROFINE"

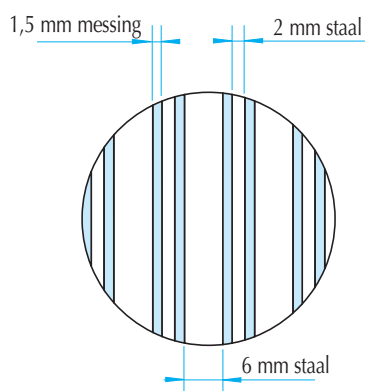


Perfekte dichtheid, speciaal ontworpen voor zinkvonkmachines en slijpwerk. De geërodeerde metaaldeeltjes worden gemakkelijk verwijderd door de spoeling, zodat een zeer goede oppervlaktekwaliteit kan bekomen worden.

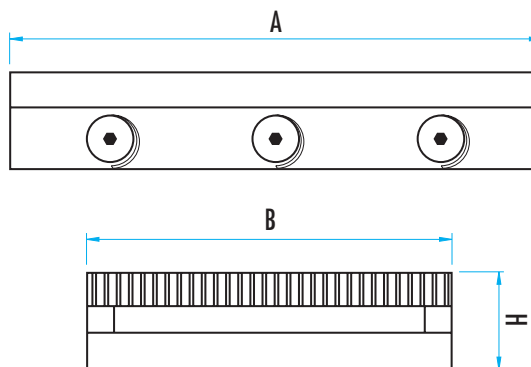
De elektrode mag praktisch tot het einde van het stuk komen.

TYPE EDM.16.51 / 52 / 53 "Erofine"

- laag magnetisch veld : 3 mm,
- dwarspolig met poolsteek 6 mm staal, + 1,5 mm messing, + 2 mm staal,
- gepoolde, zilver gebraseerde plaat,
- met opspangleuf over de ganse breedte en aanslagen,
- mogelijkheid om spoelboringen aan te brengen op aanvraag.



A (mm)	B (mm)	H (mm)	aantal sektoren	Art.
150	300	50	1	EDM.16.51.530
150	350	50	1	EDM.16.51.535
250	200	50	2	EDM.16.52.520
250	250	50	2	EDM.16.52.525
300	250	50	2	EDM.16.53.025
350	250	50	2	EDM.16.53.525
350	300	50	2	EDM.16.53.530
400	300	50	2	EDM.16.54.030



**KLEINE MAGNEETPLAAT
MET PERMANENTE MAGNETEN**

Art. WBI.20 "NEOGRIP"



VOOR HET BEWERKEN VAN HARDMETALEN WERKSTUKKEN

Speciaal ontworpen voor materialen met zwakke magneeteigenschappen zoals carbide, ferriet, gereedschapsstaal, hardmetaal...

Dubbele magneetkring met neodymium magneten (Nd Fe B).

Magneetplaat zilver gebraseerd voor een maximale nauwkeurigheid.

Met zijdelingse aanslagstukken uit RVS.

Inwendige zelfsmering voor het gemakkelijk bedienen van de sleutel.

Laag magneetveld voor een betere oppervlaktekwaliteit.

Houdkracht voor staal St 37 : 160 N / cm² (JIS test).

Op aanvraag : sinusplaat of ronde uitvoering.

werkoppervlak (mm)	hoogte (mm)	poolverdeling (mm)		gewicht (kg)	Art.
		staal	messing		
102 x 64	56	6	5	2,5	WBI.20.80.001
150 x 100	60	8	5	5,5	WBI.20.80.002
200 x 100	60	8	5	7,0	WBI.20.80.003
144 x 144	60	8	5	7,5	WBI.20.80.004