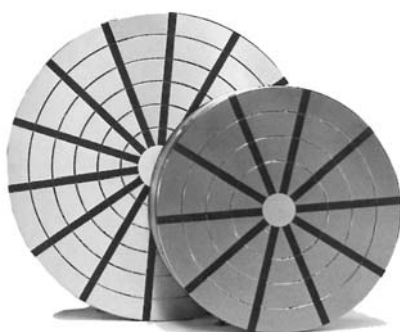


RONDE MAGNEETPLAAT MET PERMANENTE MAGNETEN

Art. WBI.32 / 37



MODEL "FERROSTAR" - Art. WBI.32...

Voor slijp- en draaiwerken.

Deze ronde magneetplaat is uitgerust met permanente "ticonal" magneten die radiaal geplaatst zijn en is dus ideaal voor de bevestiging van ronde stukken. Dankzij deze perfecte verdeling van de magneten, heeft men geen "balanceereffect".

Het actieve oppervlak is uitgerust met een RVS inzetkern.

Deze kern kan op aanvraag bewerkt worden :

- realisatie van een kamer of een blinde getapte boring voor het gebruik van centreerstukken (bij voorkeur amagnetisch).
- realisatie van een doorgangsgat voor het boren, kotten, slijpen zonder demontage.

De gatdiameter mag de maat "C" niet overschrijden en moet bij voorkeur 2 mm kleiner of groter dan de maat "B" zijn.

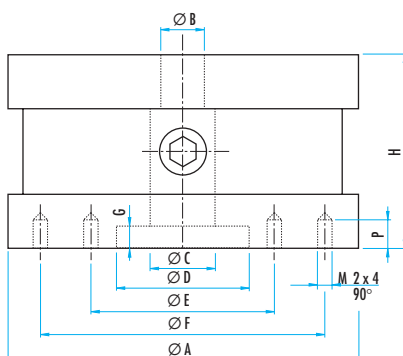
Het is ook mogelijk speciale opzetschoenen te gebruiken die radiaal verplaatsbaar zijn voor het spannen van speciale werkstukken.

De magnetische kracht is traploos regelbaar en de kracht van deze magneetplaat

Art. WBI.32 is 50 % kleiner dan deze van de magneetplaat Art. WBI.31 - pag. 293

Adapterschijven Art. WBI.70.32 van dezelfde diameters als de magneetplaten kunnen geleverd worden voor een aanpassing aan speciale stukoppervlakken zonder de magneetplaat direct te bewerken.

Deze platen Art. WBI.32 worden gebruikt in geval van middelmatige krachten en grote snelheden, terwijl de platen Art. WBI.31 - pag. 293 de voorkeur krijgen voor grote lasten en middelmatige snelheden.



Ø A	H	Ø B	Ø C	Ø D	G	M	P	Ø E	Ø F	aant. polen	gew. (kg)	Art.
150	54	20	24	50	5	M6	8	80	120	10	6,5	WBI.32.00.915
200	58	28	30	60	5	M6	8	110	180	14	13	WBI.32.00.920
250	59	30	50	80	5	M6	8	140	220	14	20	WBI.32.00.925
300	59	40	58	150	6	M8	10	180	260	18	30	WBI.32.00.930
350	71	40	58	170	6	M8	12	220	300	18	49	WBI.32.00.935
400	80	40	58	200	8	M8	12	260	340	18	75	WBI.32.00.940
450	80	50	65	200	8	M8	12	260	340	20	96	WBI.32.00.945
500	80	60	75	200	8	M8	12	300	400	24	119	WBI.32.00.950
600	80	75	90	250	8	M8	12	350	450	30	172	WBI.32.00.960
700	82	90	110	300	8	M8	12	400	500	36	234	WBI.32.00.970
800	85	110	120	350	8	M10	16	400	700	40	300	WBI.32.00.980



MODEL "NEOSTAR" - Art. WBI.37...

Model met zeer krachtige magneten uit neodymium (Nd Fe B). Dubbel magnetisch systeem 100 % uitgebalanceerd. Inwendige zelfsmearing voor het gemakkelijk bedienen van de sleutel.

Magneetkracht voor staal St 37 : 160 N / cm² (JIS test).

Ø x H = 300 x 60 mm – 20 polen – 30 kg. Handkracht voor staal St 37 : 160 N/ cm² (JIS test).

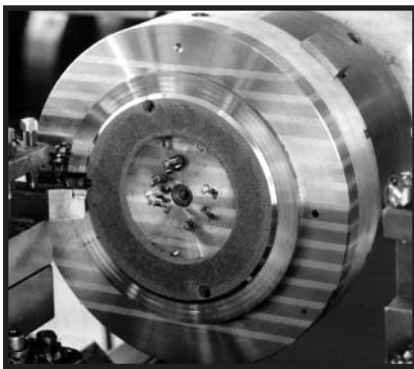
Ideaal voor grote snelheden en grote krachten.



Ø (mm)	hoogte (mm)	aantal polen	gewicht (kg)	Art.
200	60	12	13	WBI.37.00.200
250	60	16	20	WBI.37.00.250
300	60	16	30	WBI.37.00.300
350	65	20	45	WBI.37.00.350
400	70	20	53	WBI.37.00.400

RONDE MAGNETISCHE SPANPLAAT MET PERMANENTE MAGNETEN

Art. WBI.15/31



MODELE "FERROMAX"

Ronde permanente magneetplaat met evenwijdige polen, waterdichte uitvoering. Gepoolde, zilver gebraseerde plaat.

De Art. WBI.15 worden gebruikt voor slijpwerk of verdeelkop.

De Art. WBI.31 worden gebruikt op slijpmachine, draaibank en verdeelkop.

Het aanbrengen van concentrische gleuven in de gepoolde plaat vergemakkelijkt het centreren van de werkstukken, max. diepte van 6 mm.

In de bovenplaat kan een centrale boring volgens D bewerkt worden met een max. diepte van 10 mm voor het Art. WBI.15 en van 22 mm voor de Art. WBI.31

Bij alle modellen is het ook mogelijk boringen tot 22 mm diepte in de stalen polen te maken voor meenemers, aanslagen, enz. De Art. WBI.31 van \varnothing 200 tot 400 mm zijn uitgevoerd met een progressief instelbare magneetkracht.

Alle modellen worden bediend met een zeskantsleutel (1, 2 of 4 bedieningen volgens de grootte van de plaat).

Deze magnetische platen Art. WBI.31 zijn de krachtigste ronde magneten op de markt maar de evenwijdige verdeling van de polen laat een perfect balanceereffect niet toe. Indien een grote snelheid vereist is, zijn de ronde magneetplaten met radiaal verdeelde polen Art. WBI.32 (zie pag. 292) beter.

afmetingen (mm)					gaten	poolverdeling staal - messing	gewicht (kg)	Art.
A	B	C	D	F				
100	50	65	-	2,5	3 x M6	3 - 8	3	WBI.15.00.100
130	50	90	-	2,5	4 x M6	3 - 8	5	WBI.15.00.130
150	50	120	-	2,5	4 x M8	3 - 8	7	WBI.15.00.150
200	50	150	-	2,5	4 x M8	3 - 8	12	WBI.15.00.200
200	78	150	22	4,5	4 x M8	8 - 5	12	WBI.31.00.203
250	78	200	22	4,5	4 x M8	8 - 5	17	WBI.31.00.253
300	78	250	22	4,5	4 x M8	12 - 5	27	WBI.31.00.303
350	78	300	22	4,5	4 x M8	12 - 5	40	WBI.31.00.353
400	100	300	22	5	6 x M10	12 - 5	56	WBI.31.00.403
450	100	350	22	5	6 x M10	12 - 5	78	WBI.31.00.450
500	100	400	22	5	6 x M10	12 - 5	85	WBI.31.00.500
600	100	400	35	5	6 x M10	8 - 5	125	WBI.31.00.600
700	120	500	35	5	6 x M10	8 - 5	210	WBI.31.00.700
800	110	600	35	5	6 x M10	8 - 5	253	WBI.31.00.800
900	120	600	35	5	8 x M10	8 - 5	300	WBI.31.00.900

