

FLUX-VERDELENDE LAMELLENBALKEN, BLOKKEN EN -OPLEGPLATEN

WBI.70



Door het gebruik van lamellenbalken, -blokken en -oplegplaten kunnen de toepassingsmogelijkheden van magnetische opspanplaten aanzienlijk uitgebreid worden.

Deze toebehoren zijn op zichzelf niet-magnetisch en hebben een poolsteek van 6 mm (4mm staal + 2 mm messing).

Zij kunnen los op de opspanplaat worden gelegd of daarop worden bevestigd en bieden o.a. de mogelijkheid uitsparingen in het opspanvlak aan te brengen zonder de magneetplaat zelf te beschadigen.

De magnetische krachtlijnen van een opspanplaat worden - mits de lamellen parallel met de polen van de opspanplaat worden gelegd - met een minimaal verlies door de oplegplaat naar het werkstuk geleid.

De lamellenbalken, -blokken en -oplegplaten kunnen ook worden gebruikt als hulpstuk voor het opspannen van onregelmatig gevormde werkstukken, als zijdelingse steun voor relatief hoge of dunwandige werkstukken en als fijnpoolblok voor het vasthouden van zeer kleine stukken waarvoor de poolverdeling van de magneetplaat te grof is.

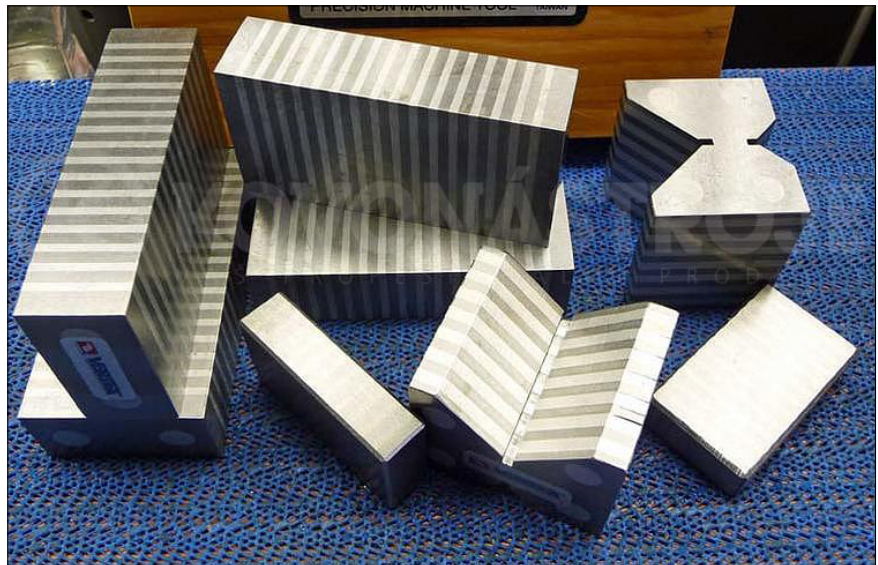
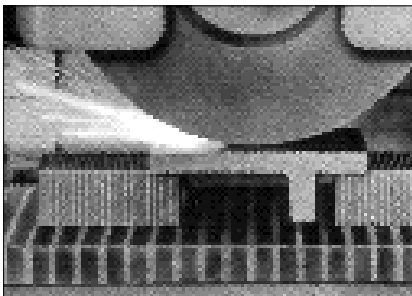
Deze toebehoren bezitten een grote stabiliteit doordat bij de fabricage gebruik wordt gemaakt van een uniek hardsoldeerproces zonder mechanische verbindingen.

Er bestaat geen gevaar dat er bij het infrezen van een groef of profiel, een bout of trekstang wordt geraakt, waardoor het blok of de plaat geheel of gedeeltelijk uit elkaar zou vallen.

Deze toebehoren kunnen in iedere richting bewerkt worden, zonder de stabiliteit te verminderen.

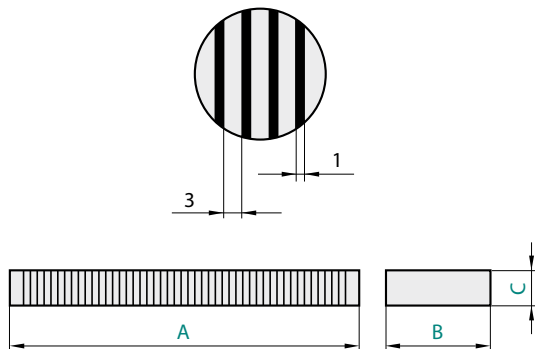
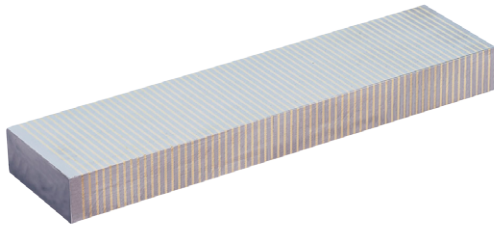
Om, bij gebruik van magneetplaten met oplegvlakken, magneetfluxverliezen zoveel mogelijk te beperken, moet men trachten met het werkstuk zo dicht mogelijk bij de eigenlijke magneten te komen. Het is daarom zéér belangrijk de poolgeleidingshulpstukken zo dun te maken, dat de maximale magneetkracht wordt verkregen, zonder dat de stabiliteit van het hulpstuk vermindert.

In het algemeen vermindert het gebruik van deze flux verdelers aantrekkingskracht met ongeveer 50%.



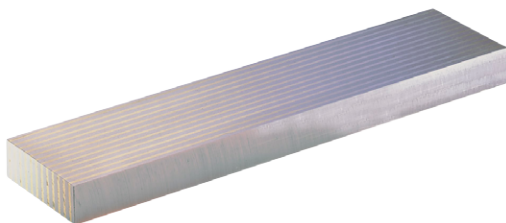
FLUX VERDELENDE PLAAT

MAG.LPT / LPL / LPR



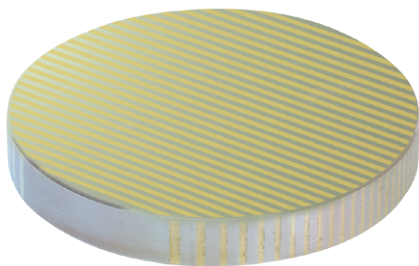
Plaat met dwarspoolverdeling :

A x B x C	Ref.
250 x 75 x 25	MAG.LPT.250.075.25
400 x 75 x 25	MAG.LPT.400.075.25
500 x 75 x 25	MAG.LPT.500.075.25
250 x 100 x 25	MAG.LPT.250.100.25
500 x 100 x 25	MAG.LPT.500.100.25
250 x 150 x 25	MAG.LPT.250.150.25
300 x 150 x 25	MAG.LPT.300.150.25
400 x 150 x 25	MAG.LPT.400.150.25
300 x 200 x 25	MAG.LPT.300.200.25
400 x 200 x 25	MAG.LPT.400.200.25
250 x 250 x 25	MAG.LPT.250.250.25
400 x 250 x 25	MAG.LPT.400.250.25
250 x 75 x 40	MAG.LPT.250.075.40
500 x 75 x 40	MAG.LPT.500.075.40
200 x 100 x 40	MAG.LPT.200.100.40
400 x 100 x 40	MAG.LPT.400.100.40
500 x 100 x 40	MAG.LPT.500.100.40



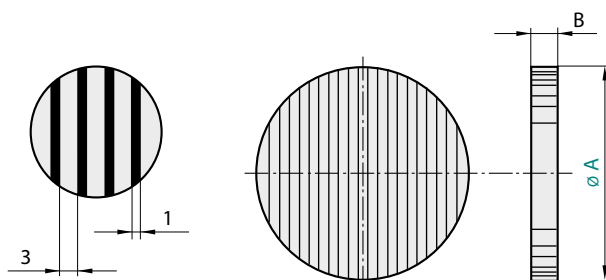
Plaat met langspoolverdeling :

A x B x C	Ref.
320 x 75 x 25	MAG.LPL.320.075.25
650 x 75 x 25	MAG.LPL.650.075.25
320 x 100 x 40	MAG.LPL.320.100.40
650 x 100 x 40	MAG.LPL.650.100.40

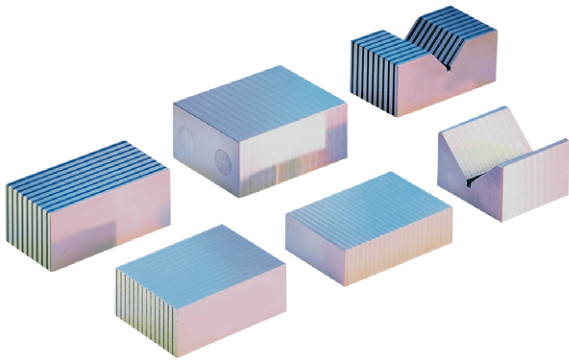


Ronde plaat :

A x B	Ref.
160 x 25	MAG.LPR.160.25
200 x 25	MAG.LPR.200.25
250 x 25	MAG.LPR.250.25
300 x 25	MAG.LPR.300.25
350 x 25	MAG.LPR.350.25
400 x 30	MAG.LPR.400.30



FLUX VERDELENDE PLAAT

MAG.LBT / LBL / LBS


Plaat met dwarspoolverdeling :

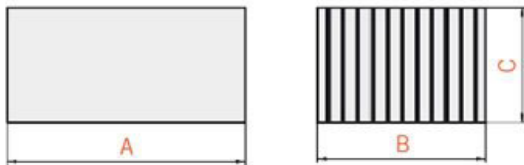
A x B x C	Ref
72 x 45 x 22	MAG.LBT.072.045.22
80 x 60 x 30	MAG.LBT.080.060.30
65 x 60 x 40	MAG.LBT.065.060.40.P
100 x 70 x 41	MAG.LBT.100.070.41
80 x 80 x 50	MAG.LBT.080.080.50
120 x 80 x 50	MAG.LBT.120.080.50

(*) met prisma

Plaat met langspoolverdeling :

A x B x C	Ref.
75 x 60 x 30	MAG.LBL.075.060.30
90 x 62 x 33	MAG.LBL.090.062.33
100 x 50 x 40	MAG.LBL.100.050.40
100 x 50 x 40	MAG.LBL.100.050.40.P (*)
100 x 70 x 48	MAG.LBL.100.070.48

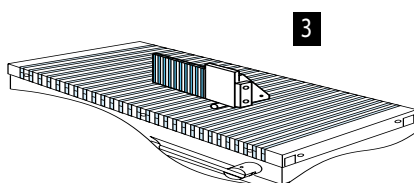
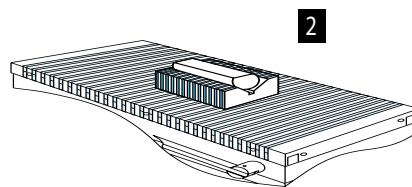
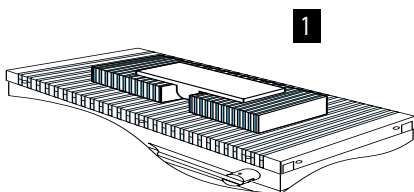
(*) met prisma



Set met flux verdelende blokken – Ref. MAG.LBS

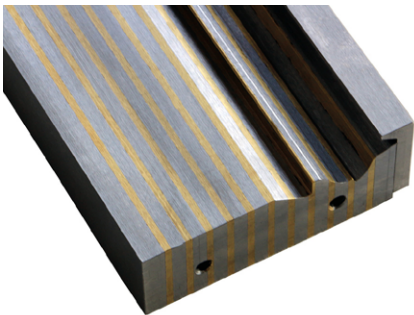
Bevat in een koffer :

- 1 blokpaar – 56 x 32 x 15 mm – dwarspoolverdeling
- 1 blokpaar – 96 x 57 x 26 mm - dwarspoolverdeling
- 1 blokpaar – 96 x 53 x 22 mm - langspoolverdeling
- 1 prismapaar 90° – 56 x 68 x 47 mm - dwarspoolverdeling



FLUX VERDELENDE BLOK EN PLAAT OP MAAT

FMH.LAP

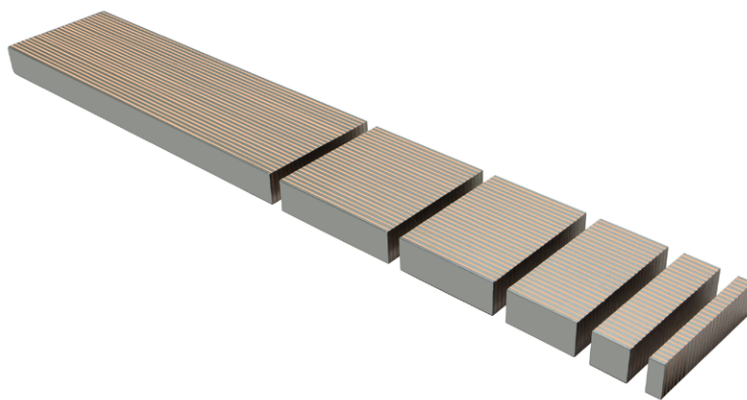


De fabrikant vertrekt van platen van 650 mm lengte, 400 mm breedte en 25 mm dikte.
Deze platen kunnen gesneden worden :

- in de lengte in sneden van 50 / 75 / 100 / 150 / 200 / 320 / 400 mm
- in de breedte in sneden van 75 / 100 / 200 / 300 mm.

Dit laat vele combinaties van stukken toe met dwarspoolverdeling (T) of langsverdeling (L).

Op aanvraag : andere afmetingen, kanalen voor koelvloeistof, positioneerboringen.
Hieronder de standaard modellen :



LENGTE 650 mm.

