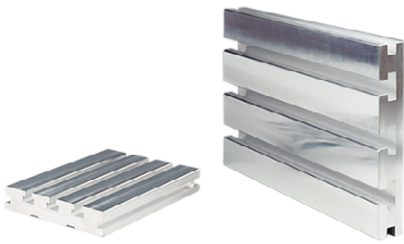
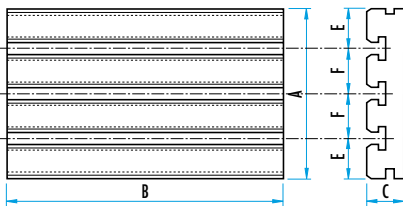


# ALUMINIUM OPSPANPLAAT MET T-GLEUVEN

MBC.ASP

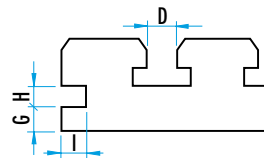
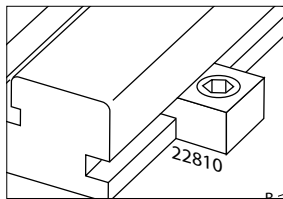


Deze platen zijn vervaardigd uit geëxtrudeerd aluminium en zijn leverbaar in standaardafmetingen maar ook naar wens tot een lengte van 1200 mm. Meerdere opspanplaten kunnen samengesteld worden. Dit biedt de mogelijkheid bepaalde montage van werkstukken buiten de machine te verwezenlijken waardoor een vlugge omwisseling mogelijk wordt en tijdsbesparing geeft. Evenwijdigheid en haaksheidtoleranties : 0,04 mm. De stalen klemstukken worden gebruikt om deze aluminium opspanplaten of spanschroeven of andere dispositieven op basisplaten of op machinetafels te spannen.



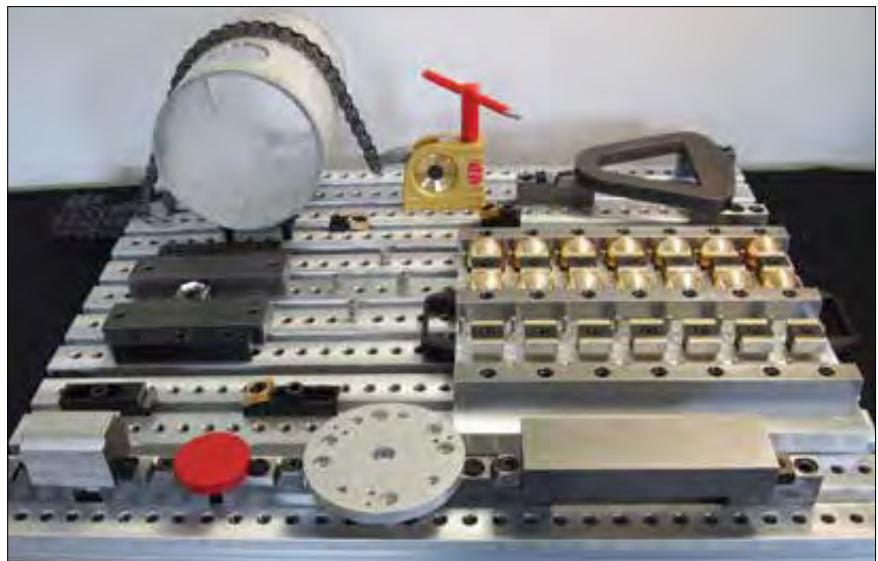
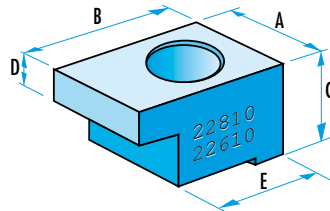
Plaat

A x B x C	D T-gleuven	E	F	G	H	I	gewicht (kg)	Ref.
228 x 330 x 38	3 x 16	50,8	63,5	12,7	12,7	12,7	6,1	<b>MBC.ASP.22913</b>
228 x 457 x 38	3 x 16	50,8	63,5	12,7	12,7	12,7	8,5	<b>MBC.ASP.22918</b>
228 x 610 x 38	3 x 16	50,8	63,5	12,7	12,7	12,7	11,4	<b>MBC.ASP.22924</b>



Stuk

schroef	A	B	C	D	E	Ref.
M12	31,8	38,1	22,1	8,9	28	<b>MBC.ASP.22810</b>
M12	31,8	38,1	31,8	11,2	28	<b>MBC.ASP.22815</b>

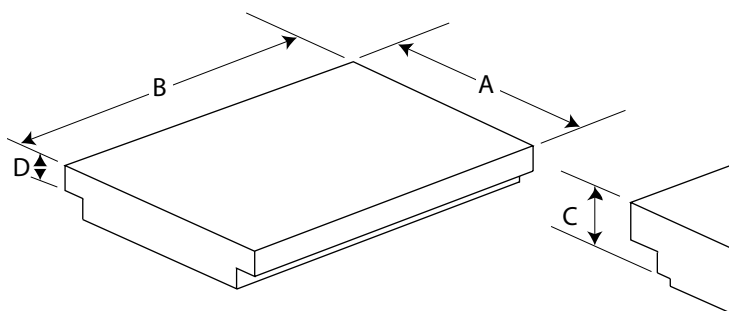


**PLATEAU VOOR SPANSCHROEF**

**MBC.VP**



Dit plateau uit aluminium kan gemonteerd worden op spanschroeven met een bekkbreedte van 150 mm en is naar wens bewerkbaar. Het reduceert de montagetijd en verbetert de productie van kleine repetitieve stukken. Ideaal voor de montage van kleine spanners en aanslagen Ref. MBC... Het is dus mogelijk om verschillende kalibers te gebruiken zonder de spanschroef te bewegen. Het plateau is voorzien van een stift voor het repetitief positioneren op de spanschroef. Het trapvormige plateau laat een montage toe op onderlegstukken of direct op de spanschroef.



A	B	C	D	Ref.
150	203	24,4	11,2	<b>MBC.VP.24100</b>
150	254	24,4	11,2	<b>MBC.VP.24120</b>

