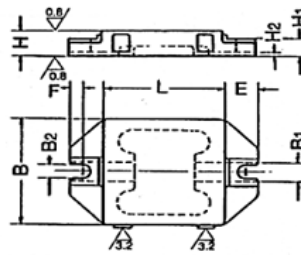
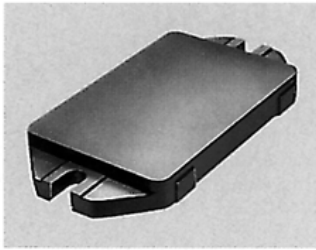


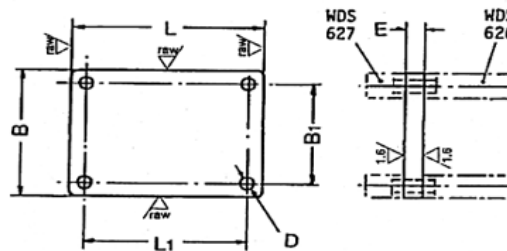
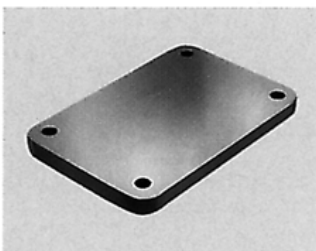
BASE PLATE

WWN.900


Material
 Cast iron BS EN 1561
 1997-EN/GJL-250
 (BS 1452 Gr 250)

B	L	B1	B2	E	F	H	H1	H2	kg	Art. WWN.
160	160	30	18	40	20	40	25	6	6	900-401
200	315	30	18	40	20	40	25	6	15	900-403
250	315	30	18	40	20	40	25	6	19.5	900-405

JIG PLATE

WWN.903


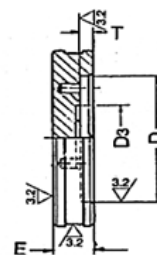
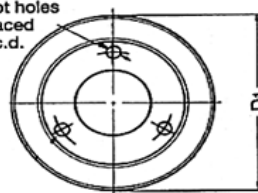
Material
 Cast iron BS EN 1561
 1997-EN/GJL-250
 (BS 1452 Gr 250)

B	L	B1	D H7	E	L1	kg	Art. WWN.
135	170	105	10	16	140	2.6	903-405
170	170	140	10	16	140	3.3	903-406
170	210	135	12	20	175	5.1	903-407
170	260	135	12	20	225	6.3	903-408
210	260	175	12	20	225	7.8	903-410

CAPSTAN BACK PLATE

WWN.906


3 x \varnothing 6 pilot holes
 equally spaced
 on a D2 p.c.d.

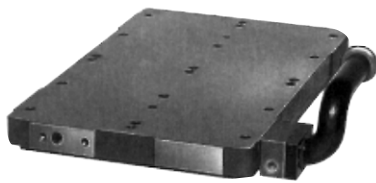


Material
 Cast iron BS EN 1561
 1997-EN/GJL-250
 (BS 1452 Gr 250)

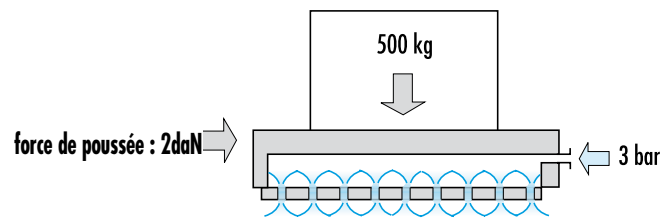
D	D1	D2	D3	E	T	kg	Art. WWN.
5 1/4"	152	119	65	32	4.8	3.6	906-401
5 1/4"	254	119	65	32	4.8	11	906-403
7 1/2"	254	159	105	32	7.9	9.8	906-405
7 1/2"	305	159	105	32	7.9	15	906-406
10"	356	203	149	45	9.5	28	906-408

LUCHTKUSSENPLAAT

KWN.1020

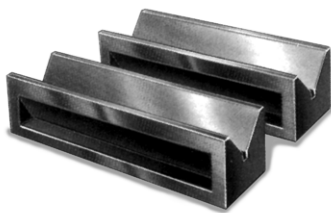


Voor het verplaatsen van zware lasten op machinetafel.
 Plaatafmetingen :
 205 x 255 mm - mogelijke last van 800 kg bij 4 bar,
 425 x 255 mm - mogelijke last van 1000 kg bij 3 bar uit gietijzer.
 Bestaat uit een bovenplaat voorzien van bevestigingsgaten
 en een onderplaat met gecontroleerde boringen voor de persluchtuitlaat.
 Bij gebruik op machinetafel vormen de T-gleuven geen hindernis voor het proces.
 Bij grote lasten kunnen meerdere luchtkussenplaten naast elkaar verbonden worden.



PAAR V-BLOKKEN

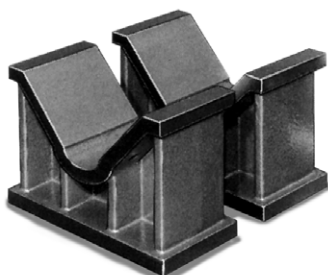
UPM.1647/1648



MATERIAAL : Ref. : UPM.1647 : speciaal gietijzer - geschaafd volgens DIN 876-3,
 Ref. : UPM.1648 : gehard staal - fijn geslepen volgens DIN 876-0.
UITVOERING : met V van 90°, V-vorm uitsparing en standvlakken zijn evenwijdig
 en per paar gelijkmatig.

L x B x H	voor Ø	Ref.	
		gietijzer	gehard staal
75 x 35 x 30	5 - 40	UPM.1647.101	UPM.1648.101
100 x 40 x 30	6 - 40	UPM.1647.102	-
100 x 47 x 40	5 - 55	-	UPM.1648.102
150 x 50 x 40	8 - 50	UPM.1647.103	-
150 x 55 x 45	5 - 60	-	UPM.1648.103
200 x 65 x 55	5 - 75	-	UPM.1648.104
200 x 70 x 50	8 - 70	UPM.1647.104	-
250 x 85 x 60	12 - 85	UPM.1647.105	-
250 x 85 x 70	5 - 100	-	UPM.1648.105
300 x 100 x 70	12 - 100	UPM.1647.106	-

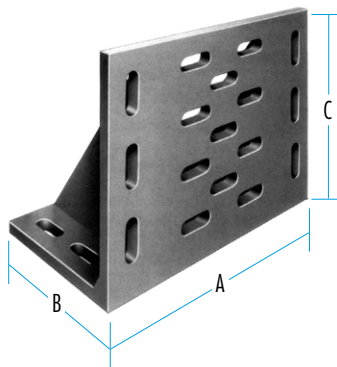
PAAR V-BLOKKEN



MATERIAAL : speciaal gietijzer of staal.

L x B (mm)	voor Ø (mm)
de 120 x 270 x 180	100 - 200
à 300 X 650 X 380	450 - 600

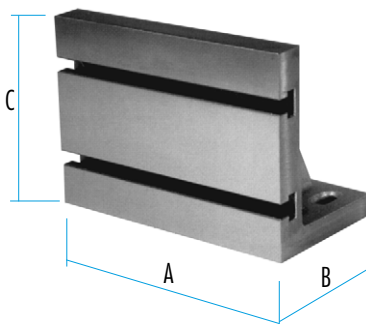
OPSPANWINKELHAAK MET GLEUVEN

UPM. 1609


MATERIAAL : speciaal gietijzer.
UITVOERING : spanvlakken geschaafd volgens DIN 876-3.
 Het aantal gleuven vermeerderd zich in functie van de grootte.
 Andere afmetingen op aanvraag.
 Op aanvraag : kwaliteit 0 of 1 voor controlewerken.

A (mm)	150	200	275	400	500	1000
B (mm)	75	100	150	225	300	600
C (mm)	100	150	200	300	400	800
gew. (kg)	4	8	20	45	90	655
Ref.	UPM. 1609.101	UPM. 1609.102	UPM. 1609.103	UPM. 1609.105	UPM. 1609.106	UPM. 1609.109

OPSPANWINKELHAAK MET T-GLEUVEN

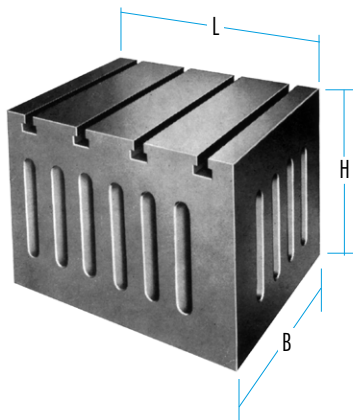
UPM. 1615


MATERIAAL : speciaal gietijzer.
UITVOERING : spanvlakken geschaafd volgens DIN 876-3.
 Het aantal T-gleuven vermeerderd zich in functie van de grootte.
 Andere afmetingen op aanvraag.
 Op aanvraag : kwaliteit 0 of 1 voor controlewerken.

A (mm)	150	200	275	400	500	1000
B (mm)	75	100	150	225	300	600
C (mm)	100	150	200	300	400	800
gew. (kg)	6	11	24	54	105	680
Ref.	UPM. 1615.101	UPM. 1615.102	UPM. 1615.103	UPM. 1615.105	UPM. 1615.106	UPM. 1615.109

OPSPANKUBUS

UPM 1461



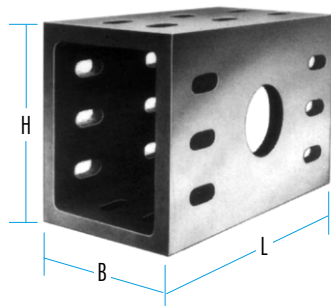
MATERIAAL : speciaal gietijzer.

Afmetingen :

L x B x H : de 250 x 180 x 150 à 800 x 700 x 600.

OPSPANKUBUS

UPM 1462



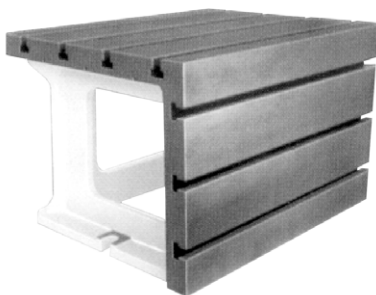
MATERIAAL : speciaal gietijzer.

Afmetingen :

L x B x H : van 250 x 150 x 100 tot 1000 x 600 x 500.

BOORTAFEL

UPM 1463



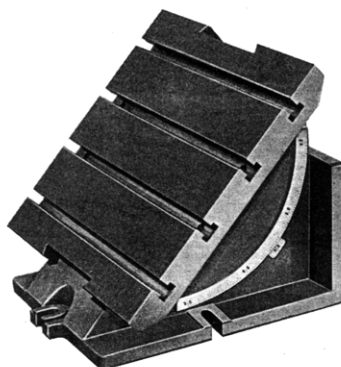
MATERIAAL : speciaal gietijzer.

Afmetingen :

L x B : van 500 x 600 / 600 x 750 / 750 x 1000 / 1000 x 1000.

HOEK OPSPANPLAAT

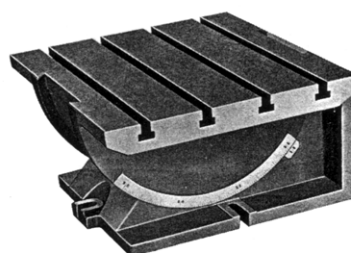
LHA.WAP



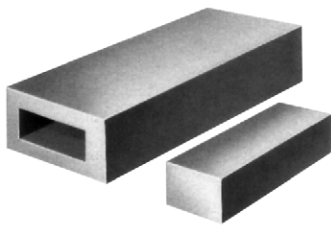
MATERIAAL : speciaal gietijzer.

Afmetingen :

B x L : van 195 x 200 / 250 x 250 / 300 x 300 / 390 x 400.



PAAR ONDERLEGBLOKKEN

UPM.1582


MATERIAAL : speciaal gietijzer.

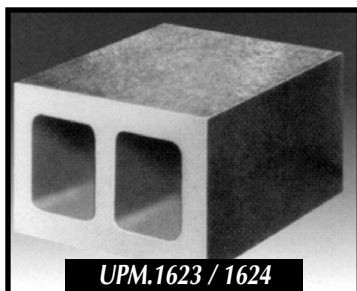
UITVOERING : hol gegoten vanaf 400 x 100 x 60 mm.

De 4 vlakken zijn 2 aan 2 evenwijdig volgens DIN 876-3, fijn geschaafd.

De kopvlakken zijn zuiver afgewerkt.

lengte	breedte	hoogte	gewicht (kg/p.)	Ref.
300	30	10	1,5	UPM.1582.101
300	40	20	3,5	UPM.1582.102
300	40	30	6	UPM.1582.103
300	50	40	9	UPM.1582.104
300	60	40	11	UPM.1582.105
400	60	50	18	UPM.1582.106
400	80	60	21	UPM.1582.107
400	80	70	23	UPM.1582.108
400	100	60	24	UPM.1582.109
500	100	70	36	UPM.1582.110
500	100	80	42	UPM.1582.111
500	100	90	45	UPM.1582.112

PAAR ONDERLEGKASTEN

UPM.1623 à 1630

UPM.1623 / 1624

MATERIAAL : speciaal gietijzer.

UITVOERING : midden versterking in de holle ruimte.

Met 4 of 6 zijden evenwijdig (volgens DIN 875) en fijn geschaafd volgens DIN 876-3.

Ref. : UPM.1623 = 4 bewerkte zijden en glad oppervlak gefreesd,

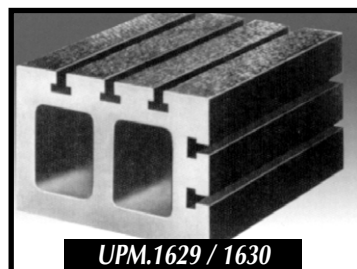
Ref. : UPM.1624 = 6 bewerkte zijden en glad oppervlak gefreesd,

Ref. : UPM.1629 = 4 bewerkte zijden en T-gleuven (DIN 650), gehard,

Ref. : UPM.1630 = 6 bewerkte zijden en T-gleuven (DIN 650), gehard.

OPMERKING : Zie onderlegkasten voor controlewerken DIN 876.1 of 0, op pag. 1005.

Evenwijdigheidstolerantie : $\pm 0,064$ mm.


UPM.1629 / 1630

L x B x H	gewicht (kg)	Ref. glad oppervlak		Ref. met T-gleuven	
		4 zijden	6 zijden	4 zijden	6 zijden
150 x 150 x 100	24	UPM.1623.101	UPM.1624.101	UPM.1629.101	UPM.1630.101
225 x 150 x 100	32	UPM.1623.102	UPM.1624.102	UPM.1629.102	UPM.1630.102
300 x 225 x 150	78	UPM.1623.103	UPM.1624.103	UPM.1629.103	UPM.1630.103
400 x 300 x 200	160	UPM.1623.104	UPM.1624.104	UPM.1629.104	UPM.1630.104
500 x 300 x 150	180	UPM.1623.105	UPM.1624.105	UPM.1629.105	UPM.1630.105
600 x 400 x 200	240	UPM.1623.106	UPM.1624.106	UPM.1629.106	UPM.1630.106

SPANPLATEN

H.1908

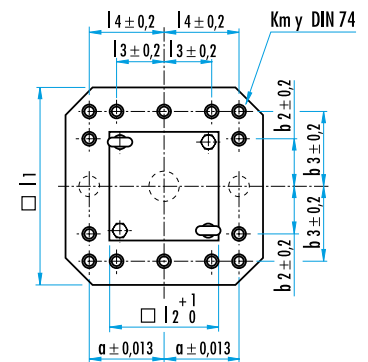
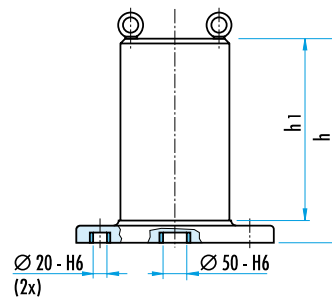
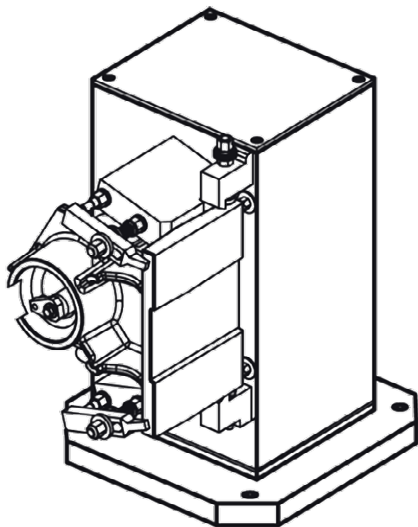


OPSPANKUBUS - Ref. : H.1908

MATERIAAL : gietijzer GG 30.

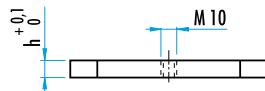
UITVOERING : voorberekt - Speciale uitvoeringen op aanvraag.

l1	l2+1	h1	h	a	b2	b3	l3	l4	y	kg	Ref.
400	231	358	408	150	-	150	-	150	12	100	H.1908.210
500	331	510	565	200	-	200	-	200	12	209	H.1908.410
630	451	640	700	200	200	300	200	300	16	432	H.1908.610



SPANPLATEN

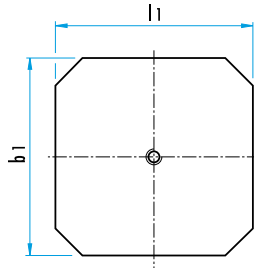
H.1912



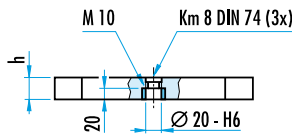
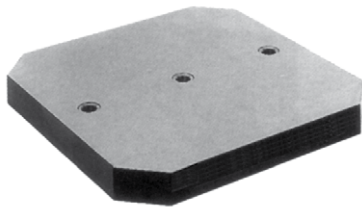
OPSPANPLAAT - Ref. : H.1912

MATERIAAL : gietijzer GG 30.

UITVOERING : voorberekt - Speciale uitvoeringen op aanvraag.



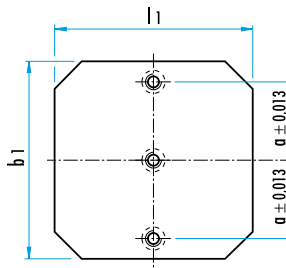
b1 x l1	h +0,1	kg	Ref.
400 x 400	40,1	45	H.1912.210
400 x 500	40,1	57	H.1912.310
500 x 500	40,2	71	H.1912.410
500 x 630	50,2	112	H.1912.510
630 x 630	50,2	141	H.1912.610



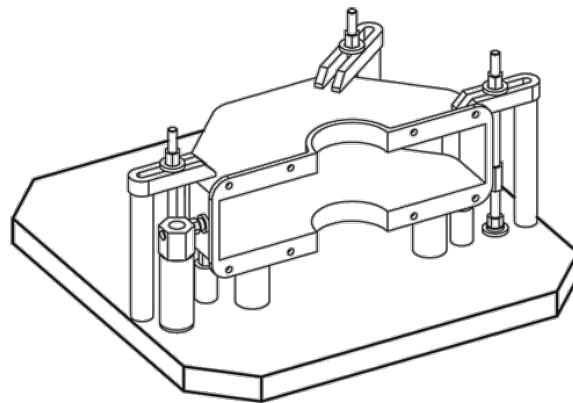
OPSPANPLAAT MET CENTREERBORINGEN - Ref. : H.1912

MATERIAAL : gietijzer GG 30.

Speciale uitvoeringen op aanvraag.



b1 x l1	h	a	kg	Ref.
400 x 400	40 ± 0,02	150	45	H.1912.220
400 x 500	40 ± 0,02	150	57	H.1912.320
500 x 500	40 ± 0,02	200	71	H.1912.420
500 x 630	50 ± 0,03	200	112	H.1912.520
630 x 630	50 ± 0,03	200	141	H.1912.620



T-OPSPANWINKELHAAK

H.1906 - H.1907

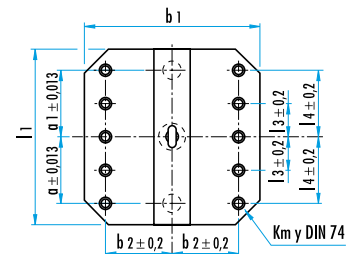
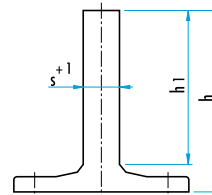
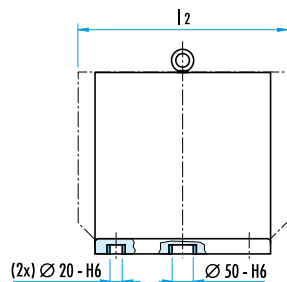
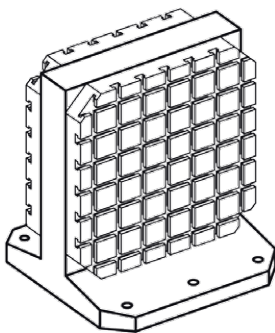


MATERIAAL : gietijzer GG 30 of aluminium.

UITVOERING : voorberekt - Speciale uitvoeringen op aanvraag.



b1 x l1	l2	h1	h	a	a1	b2	l3	l4	s+1	y	GG 30	Ref	alu.
250 x 320	-	320	380	120	100	100	-	100	61	10	-		H.1907.010
400 x 400	-	400	475	150	150	150	-	150	81	12	H.1906.210		H.1907.210
400 x 400	500	400	475	150	150	150	-	150	81	12	H.1906.310		H.1907.310
500 x 500	-	500	595	200	200	200	-	200	101	12	H.1906.410		H.1907.410
500 x 500	630	500	595	200	200	200	-	200	101	12	H.1906.510		H.1907.510
630 x 630	-	630	725	200	200	200	-	200	131	16	H.1906.610		H.1907.610
800 x 800	-	800	910	300	300	300	100	300	151	16	H.1906.810		H.1907.810



T-OPSPANWINKELHAAK MET GETAPTE GATEN

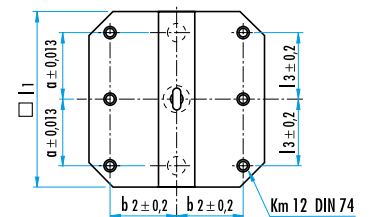
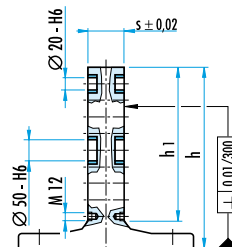
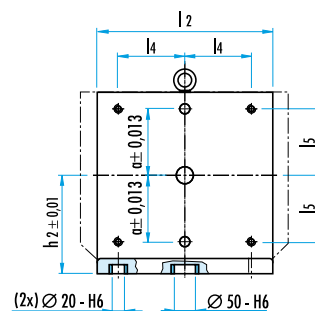
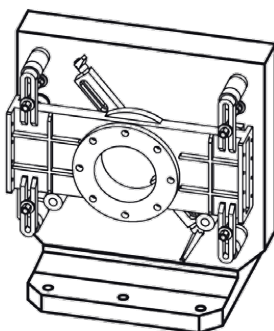
H.1906



MATERIAAL : gietijzer GG 30.

Speciale uitvoeringen op aanvraag.

l1	l2	h1	h	a	b2	l3	l4	l5	h2	s ±0,02	Ref.
400	-	400	475	150	150	150	100	100	275	80	H.1906.240
400	500	400	475	150	150	150	200	100	275	80	H.1906.340
500	-	500	595	200	200	200	200	200	345	100	H.1906.440
500	630	500	595	200	200	200	200	200	345	100	H.1906.540
630	-	630	725	200	200	200	200	200	410	130	H.1906.640



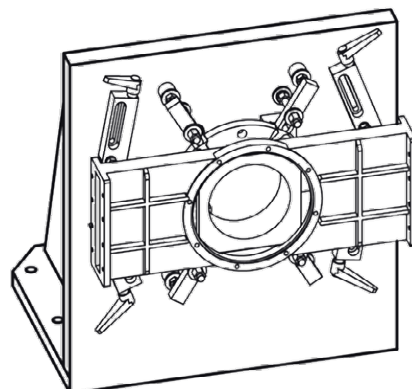
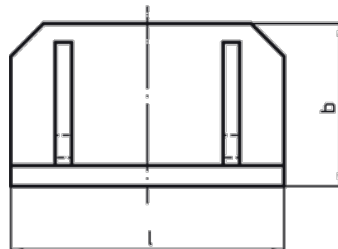
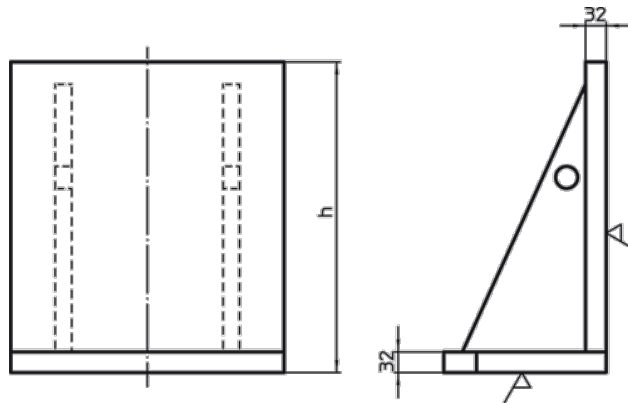
OPSPANWINKEL

H.1910



MATERIAAL : Constructiestaal

l	b	h	Gewicht (kg)	Ref.
400	250	450	76	H.1910.020
500	330	550	143	H.1910.040
630	370	650	180	H.1910.060



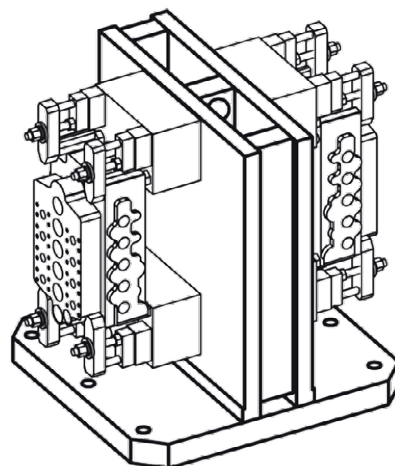
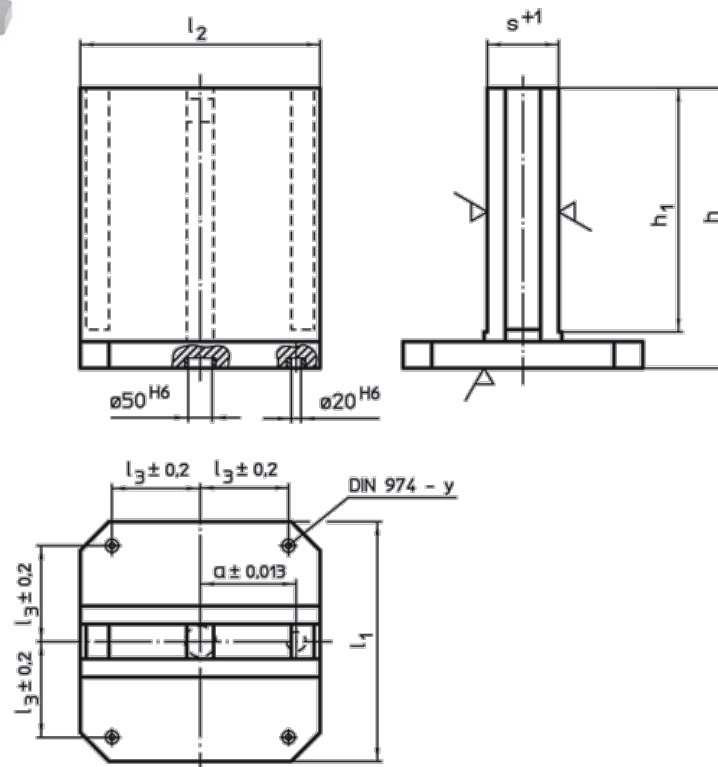
OPSPANWINKEL

H.1910



MATERIAAL : Constructiestaal

l1	l2	l3	h	h1	s	a	y	Gewicht (kg)	Ref.
400	400	150	475	425	121	150	12	148	H.1910.120
500	500	200	600	545	151	200	12	274	H.1910.140
630	630	200	725	660	181	200	16	395	H.1910.160



OPSPANKUBUS

H.1910

MATERIAAL : Constructiestaal



l1	l2	l3	l4	h	h1	a	b1	b2	n	y	Gewicht (kg)	Ref.
400	231	-	150	500	450	150	150	-	4	12	134	H.1910.220
500	331	-	200	650	595	200	200	-	4	12	282	H.1910.240
630	451	200	300	800	740	200	200	300	8	16	427	H.1910.260

