

## DRUKSCHROEF MET SPANTAP UIT MESSING

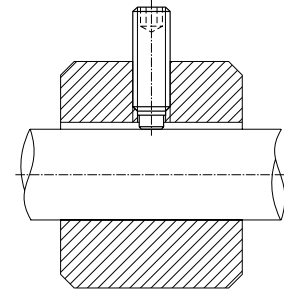
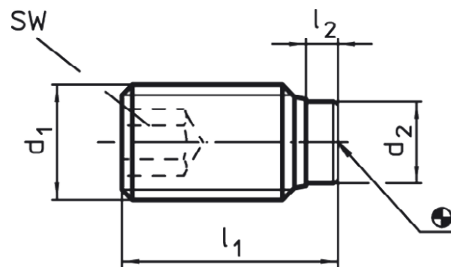
**H.22760**

**MATERIAAL EN UITVOERING :**

- Ref. H.22760.00/1: schroef uit staal, kwaliteit 12.9, gebruind
- Ref. H.22760.04/5: schroef uit RVS 1.4305
- Spantap uit messing

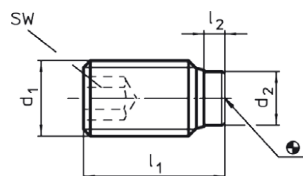
**OPMERKING :** de spantap is ingeperst.

Zeer geschikt om assen, draadstangen en fijn behandelde oppervlakken zonder beschadiging te spannen of te drukken.



d1	l1	l2	Ø d2	sw	gewicht (g)	Ref.	
						staal	RVS
M 3	5,0	1,0	1,5	1,5	0,2	H.22760.0032	H.22760.0432
M 3	7,5	1,0	1,5	1,5	0,3	H.22760.0034	H.22760.0434
M 3	10,0	1,0	1,5	1,5	0,5	H.22760.0036	H.22760.0436
M 4	5,0	1,0	2,5	2,0	0,3	H.22760.0040	-
M 4	6,5	1,2	2,5	2,0	0,3	H.22760.0042	H.22760.0442
M 4	10,5	1,2	2,5	2,0	0,8	H.22760.0044	H.22760.0444
M 4	16,5	1,2	2,5	2,0	1,2	H.22760.0046	H.22760.0446
M 5	6,0	1,0	3,0	2,5	0,6	H.22760.0050	-
M 5	8,5	1,3	3,0	2,5	0,9	H.22760.0052	H.22760.0452
M 5	12,5	1,3	3,0	2,5	1,4	H.22760.0054	H.22760.0454
M 5	20,5	1,3	3,0	2,5	2,1	H.22760.0056	H.22760.0456
M 6	6,0	1,0	4,0	3,0	0,9	H.22760.0060	-
M 6	11,5	1,9	4,0	3,0	1,7	H.22760.0062	H.22760.0462
M 6	17,5	1,9	4,0	3,0	2,7	H.22760.0064	H.22760.0464
M 6	26,5	1,9	4,0	3,0	4,2	H.22760.0066	H.22760.0466
M 8	8,0	1,4	5,5	4,0	2,2	H.22760.0080	-
M 8	12,0	2,5	5,5	4,0	3,0	H.22760.0082	H.22760.0482
M 8	22,0	2,5	5,5	4,0	5,8	H.22760.0086	H.22760.0486
M 8	32,0	2,5	5,5	4,0	8,9	H.22760.0088	H.22760.0488
M10	10,0	1,5	7,0	5,0	4,3	H.22760.0100	-
M10	14,0	2,7	7,0	5,0	5,6	H.22760.0102	H.22760.0502
M10	18,0	2,7	7,0	5,0	6,7	H.22760.0104	H.22760.0504
M10	27,0	2,7	7,0	5,0	11,0	H.22760.0106	H.22760.0506
M10	37,0	2,7	7,0	5,0	16,0	H.22760.0108	H.22760.0508
M12	12,0	1,5	8,5	6,0	7,5	H.22760.0120	-
M12	18,5	3,4	8,5	6,0	10,0	H.22760.0122	H.22760.0522
M12	22,5	3,4	8,5	6,0	12,0	H.22760.0124	H.22760.0524
M12	32,5	3,4	8,5	6,0	20,0	H.22760.0126	H.22760.0526
M12	42,5	3,4	8,5	6,0	27,0	H.22760.0128	H.22760.0528

## DRUKSCHROEF MET SPANTAP UIT DELRIN

**H.22760**

**MATERIAAL EN UITVOERING :**

- Ref. H.22760.02/3 : schroef uit staal, kwaliteit 12.9, gebruind
- Ref. H.22760.06/7 : schroef uit RVS 1.4305
- Spantap uit messing (Delrin)

**OPMERKING :**

de spantap is ingeperst.  
 Zeer geschikt om assen, draadstangen en fijn behandelde oppervlakken zonder beschadiging te spannen of te drukken.



d1	l	l2	Ø d2	SW	poids (g)	Ref.	
M3	3,8	0,8	1,5	1,5	0,2	H.22760.0632	-
	5,8				0,3	H.22760.0634	-
	8,8				0,4	H.22760.0636	-
	10,8				0,5	H.22760.0638	-
M4	7	1	2	2	0,3	H.22760.0242	H.22760.0642
	9				0,5	H.22760.0243	H.22760.0643
	11				0,5	H.22760.0244	H.22760.0644
	13				0,7	H.22760.0245	H.22760.0645
	17				1,0	H.22760.0246	H.22760.0646
	21				1,3	H.22760.0247	-
M5	9	1	3	2,5	0,6	H.22760.0252	H.22760.0652
	11				0,9	H.22760.0253	H.22760.0653
	13				1,0	H.22760.0254	H.22760.0654
	17				2,0	H.22760.0255	H.22760.0655
	21				2,0	H.22760.0256	H.22760.0656
	26				3,0	H.22760.0257	-
M6	11,3	1,3	3,5	3	1,1	H.22760.0262	H.22760.0662
	13,3				1,5	H.22760.0263	H.22760.0663
	17,3				2,0	H.22760.0264	H.22760.0664
	21,3				3,0	H.22760.0265	H.22760.0665
	26,3				4,0	H.22760.0266	H.22760.0666
	33,3				5,0	H.22760.0267	H.22760.0667
	41,3				6,0	H.22760.0268	-
	51,3				8,0	H.22760.0270	-
M8	13,6	1,6	5	4	2,0	H.22760.0282	H.22760.0682
	17,6				4,0	H.22760.0283	H.22760.0683
	21,6				5,0	H.22760.0284	H.22760.0684
	26,6				7,0	H.22760.0285	H.22760.0685
	33,6				9,0	H.22760.0286	H.22760.0686
	41,6				11,0	H.22760.0287	H.22760.0687
	51,6				14,0	H.22760.0288	-
	64,6				18,0	H.22760.0290	-
M10	17,9	1,9	6,5	5	5,0	H.22760.0302	H.22760.0702
	21,9				7,0	H.22760.0303	H.22760.0703
	26,9				9,0	H.22760.0304	H.22760.0704
	33,9				13,0	H.22760.0305	H.22760.0705
	41,9				16,0	H.22760.0306	H.22760.0706
	51,9				21,0	H.22760.0307	H.22760.0707
	64,9				28,0	H.22760.0308	-
	81,9				36,0	H.22760.0310	-
M12	22,1	2,1	8	6	9,0	H.22760.0322	H.22760.0722
	27,1				13,0	H.22760.0323	H.22760.0723
	34,1				18,0	H.22760.0324	H.22760.0724
	42,1				24,0	H.22760.0325	H.22760.0725
	52,1				31,0	H.22760.0326	H.22760.0726
	65,1				40,0	H.22760.0327	H.22760.0727
	82,1				52,0	H.22760.0330	-
	102,1				66,0	H.22760.0332	-

## RVS ZESKANTSCHROEF MET DRUKSTUK VOOR FRAGIELE WERKSTUKKEN

GWN.9335.MS / KU

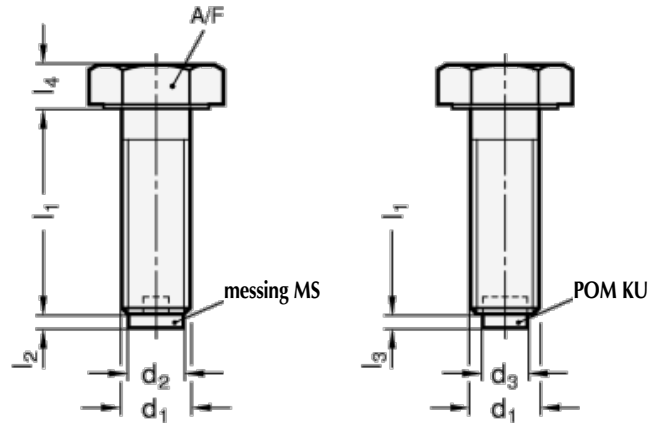


### MATERIAAL EN UITVOERING :

Schroef uit RVS 1.4301 (AISI 304)

Ref. GWN.9335.MS = met drukstuk uit messing.

Ref. GWN.9335.KU = met drukstuk uit kunststof.



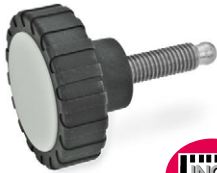
d1	l1	Ø d2	Ø d3	l2	l3	l4	SW	Ref.	
								messing	kunststof
M 6	16 - 20 - 25 - 30 - 35	4	3,5	1	1,3	4	10	GWN.9335.06...MS	GWN.9335.06...KU
M 8	20 - 25 - 30 - 35 - 45	6	5	1,5	1,6	5,3	13	GWN.9335.08...MS	GWN.9335.08...KU
M 10	25 - 30 - 35 - 45 - 55	8	6,5	2	1,9	6,4	17	GWN.9335.10...MS	GWN.9335.10...KU

### BESTELVOORBEELD :

Ref. GWN.9335, d1 = M6 , l1 = 30, drukstuk uit messing = Ref. GWN.9335.06.30.MS

Ref. GWN.9335, d1 = M10 , l1 = 55, drukstuk uit POM = Ref. GWN.9335.10.55.KU

## GEKARTELDE SCHROEF VOOR FRAGIELE STUKKEN

**GWN.73365.MS / KU**

**MATERIAAL EN UITVOERING :**

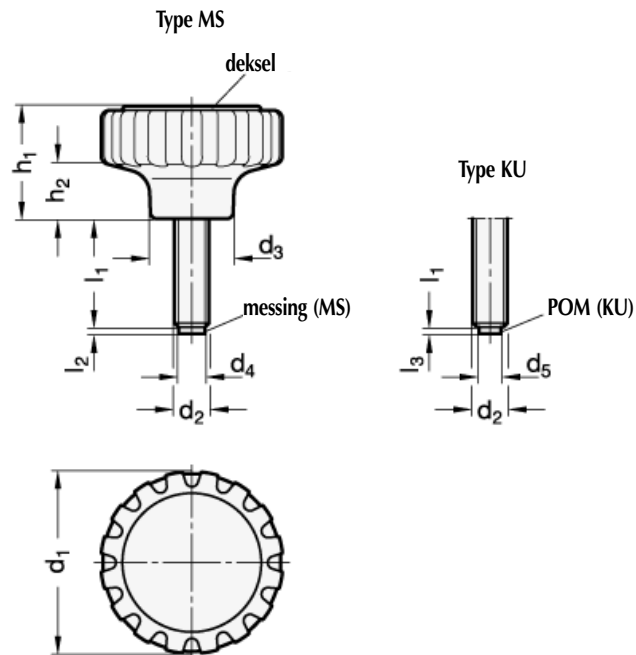
Knop uit zwarte matte thermoplast, temperatuurbestendig tot 130°C.

Deksel uit matte lichtgrijze kunststof

Schroef uit RVS 1.4301 (AISI 304)

Ref. GWN.73365.xxx.MS = drukstuk uit messing.

Ref. GWN.73365.xxx.KU = drukstuk uit kunststof POM.



Ø d1	d2	l1	Ø d3	Ø d4 MS	Ø d5 KU	h1	h2	l2 MS	l3 KU	Ref.
34	M6	15 - 20 - 25 - 30	16	4	3,5	21	10,5	1	1,3	GWN.73365.34...
42	M8	20 - 25 - 30 - 40	19	6	5	26	13	1,5	1,6	GWN.73365.42...
53	M10	25 - 30 - 40 - 50	24	8	6,	32	16	2	1,9	GWN.73365.53...

**BESTELVOORBEELD :**

Ref. GWN.73365, d1 = 34, l1 = 20, drukstuk uit messing = Ref. GWN.73365.34.20.MS

Ref. GWN.73365, d1 = 53, l1 = 40, drukstuk uit POM = Ref. GWN.73365.53.40.KU

## DRUKSCHROEF MET AFGERONDE INSERT

**K.0403**

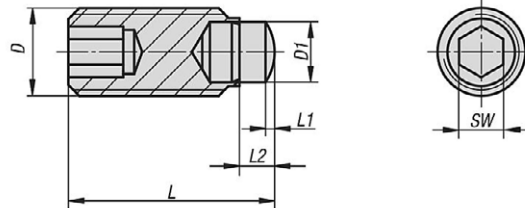
**MATERIAAL EN UITVOERING :**

Lichaam uit gebruid staal 10.9.

Insert uit gehard staal.

**OPMERKING :**

Gebruikt om 1 druk- of centerpunt te bekomen.



D	Ø D1	L	L1	L2	SW	charge statique max. (daN)	Ref.
M5	3	9	0,5	1,8	2,5	450	<a href="#">K.0403.05.09</a>
M5	3	13	0,5	1,8	2,5	450	<a href="#">K.0403.05.13</a>
M5	3	17	0,5	1,8	2,5	450	<a href="#">K.0403.05.17</a>
M5	3	21	0,5	1,8	2,5	450	<a href="#">K.0403.05.21</a>
M6	4	14,3	0,8	2,7	3	900	<a href="#">K.0403.06.14</a>
M6	4	18,3	0,8	2,7	3	900	<a href="#">K.0403.06.18</a>
M6	4	22,3	0,8	2,7	3	900	<a href="#">K.0403.06.22</a>
M6	4	27,3	0,8	2,7	3	900	<a href="#">K.0403.06.27</a>
M8	5,5	14,8	0,8	3,2	4	1500	<a href="#">K.0403.08.15</a>
M8	5,5	18,8	0,8	3,2	4	1500	<a href="#">K.0403.08.19</a>
M8	5,5	22,8	0,8	3,2	4	1500	<a href="#">K.0403.08.23</a>
M8	5,5	27,8	0,8	3,2	4	1500	<a href="#">K.0403.08.28</a>
M8	5,5	34,8	0,8	3,2	4	1500	<a href="#">K.0403.08.35</a>
M10	7	18,9	1,1	3,5	5	2000	<a href="#">K.0403.10.19</a>
M10	7	22,9	1,1	3,5	5	2000	<a href="#">K.0403.10.23</a>
M10	7	27,9	1,1	3,5	5	2000	<a href="#">K.0403.10.28</a>
M10	7	34,9	1,1	3,5	5	2000	<a href="#">K.0403.10.35</a>
M10	7	42,9	1,1	3,5	5	2000	<a href="#">K.0403.10.43</a>

## DUKSCHROEF MET PUNTINSERT

**K.0272**

**MATERIAAL EN UITVOERING :**

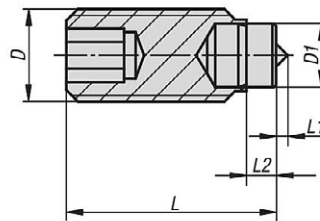
Lichaam uit gebruid staal 10.9.

Insert uit gehard staal.

**OPMERKING :**

Gebruikt om bijkomende spanning te bekomen.

Interessant voor gegoten of gesmede stukken.



D	Ø D1	L	L1	L2	SW	charge statique max. (daN)	Ref.
M5	3	8,5	0,5	1,3	2,5	450	<b>K.0272.05.09</b>
M5	3	12,5	0,5	1,3	2,5	450	<b>K.0272.05.13</b>
M5	3	16,5	0,5	1,3	2,5	450	<b>K.0272.05.17</b>
M5	3	20,5	0,5	1,3	2,5	450	<b>K.0272.05.21</b>
M6	4	13,5	0,8	1,9	3	900	<b>K.0272.06.14</b>
M6	4	17,5	0,8	1,9	3	900	<b>K.0272.06.18</b>
M6	4	21,5	0,8	1,9	3	900	<b>K.0272.06.22</b>
M6	4	26,5	0,8	1,9	3	900	<b>K.0272.06.27</b>
M8	5,5	14	1	2,4	4	1500	<b>K.0272.08.14</b>
M8	5,5	18	1	2,4	4	1500	<b>K.0272.08.18</b>
M8	5,5	22	1	2,4	4	1500	<b>K.0272.08.22</b>
M8	5,5	27	1	2,4	4	1500	<b>K.0272.08.27</b>
M8	5,5	34	1	2,4	4	1500	<b>K.0272.08.34</b>
M10	7	18	1,5	2,6	5	2000	<b>K.0272.10.18</b>
M10	7	22	1,5	2,6	5	2000	<b>K.0272.10.22</b>
M10	7	27	1,5	2,6	5	2000	<b>K.0272.10.27</b>
M10	7	34	1,5	2,6	5	2000	<b>K.0272.10.34</b>
M10	7	42	1,5	2,6	5	2000	<b>K.0272.10.42</b>