

DRUKSCHROEF VOOR DRUKSTUK - DIN 6332

H.22540

MATERIAAL EN UITVOERING :

Gebruind staal, kwaliteit 5.8, druktap gehard.

Ref. H.22540.00 / 01 / 02 : met gleuf voor schroevendraaier.

Ref. H.22540.03 / 04 / 05 : met binnenzeskant (SW)

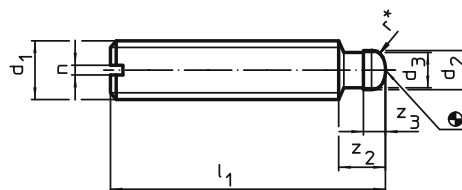
Op aanvraag : RVS (Ref. WWN.820.)

OPMERKING :

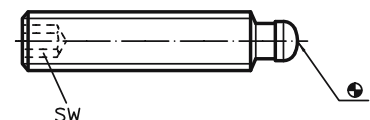
Combineerbaar met de drukstukken Ref. H.22560...

l2 : voor combinatie met drukstuk DIN 6311 - Ref. H.22560.0012 tot 0040.

l3 : voor combinatie met drukstuk - Ref. H.22560.0425 / 0432 / 0440.

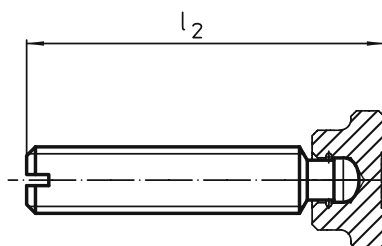


tekening 1

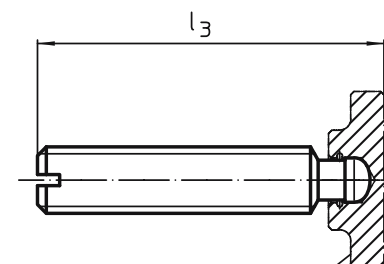


tekening 2

d1	l1	d2 h11	d3	z2	z3	l2	l3	n	SW	gewicht (g)	Ref.	
											gleuf	binnenzeskant
M 6	30	4,5	4,0	6,0	2,5	32,1	-	1,0	3	4,5	H.22540.0061	H.22540.0361
M 6	50	4,5	4,0	6,0	2,5	52,1	-	1,0	3	7,8	H.22540.0062	H.22540.0362
M 8	40	6,0	5,4	7,5	3,0	43,0	42,5	1,2	4	11,0	H.22540.0081	H.22540.0381
M 8	60	6,0	5,4	7,5	3,0	63,0	62,5	1,2	4	17,0	H.22540.0082	H.22540.0382
M 10	60	8,0	7,2	9,0	4,5	63,6	62,6	1,6	5	27,0	H.22540.0101	H.22540.0401
M 10	80	8,0	7,2	9,0	4,5	83,6	82,6	1,6	5	37,0	H.22540.0102	H.22540.0402
M 12	60	8,0	7,2	10,0	4,5	64,6	62,6	2,0	6	38,0	H.22540.0121	H.22540.0421
M 12	80	8,0	7,2	10,0	4,5	84,6	82,6	2,0	6	51,0	H.22540.0122	H.22540.0422
M 12	100	8,0	7,2	10,0	4,5	104,6	102,6	2,0	6	65,0	H.22540.0123	H.22540.0423
M 16	80	12,0	11,0	12,0	5,0	85,4	82,9	2,5	8	100,0	H.22540.0161	H.22540.0461
M 16	100	12,0	11,0	12,0	5,0	105,4	102,9	2,5	8	126,0	H.22540.0162	H.22540.0462
M 16	125	12,0	11,0	12,0	5,0	130,4	127,9	2,5	8	160,0	H.22540.0163	H.22540.0463
M 20	100	15,5	14,4	14,0	5,5	105,5	-	3,0	10	190,0	H.22540.0201	H.22540.0501
M 20	125	15,5	14,4	14,0	5,5	130,5	-	3,0	10	240,0	H.22540.0202	H.22540.0502
M 20	150	15,5	14,4	14,0	5,5	155,5	-	3,0	10	290,0	H.22540.0203	H.22540.0503



H.22560.0012 - .0040



H.22560.0425 - .0440

DRUKSTUK MET RINGVEER - DIN 6311.S

H.22560



MATERIAAL EN UITVOERING :

Decolleteerstaal, gebruind met ingebouwde ringveer.

Op aanvraag : uit RVS - (Ref. WWN.821).

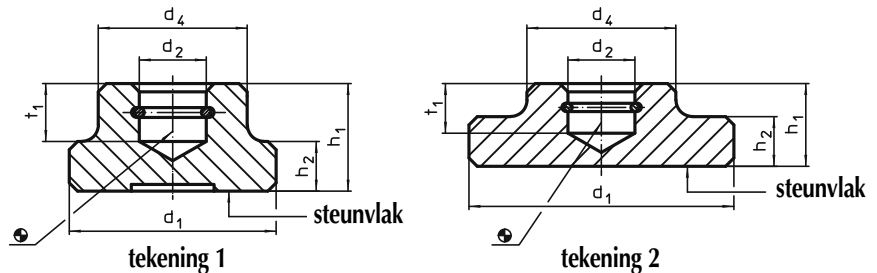
Ref. H.22560.0012 à 0040 : drukstuk volgens DIN 6311.S.

Ref. H.22560.0425 / 0432 / 0440 :

drukstuk met een kleinere bouwhoogte en een grotere drukvlak.

OPMERKING :

Gebruik met drukschroef Ref. H.22540...



DIN 6311.S

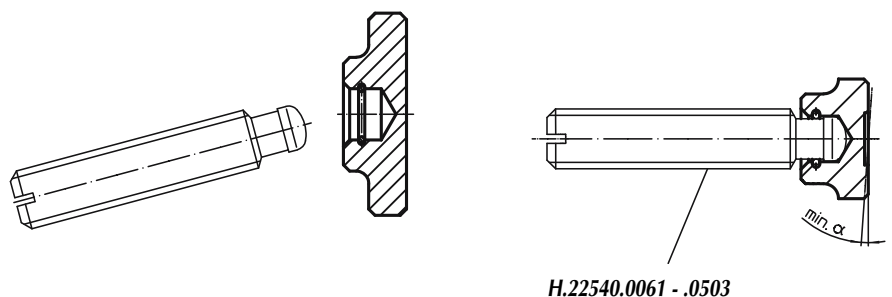
d1	d2 h11	d4	h1	h2	t1	voor drukschroef	min.	gewicht (g)	Ref.
12	4,6	10	7	2,5	4,0	M 6	7°	4,3	H.22560.0012
16	6,1	12	9	4,0	5,0	M 8	4°	9,4	H.22560.0016
20	8,1	15	11	5,0	6,0	M 10	3°	18,0	H.22560.0020
25	8,1	18	13	6,0	7,0	M 12	3°	30,0	H.22560.0025
32	12,1	22	15	7,0	7,5	M 16	5°	59,0	H.22560.0032
40	15,6	28	16	9,0	8,0	M 20	4°	106,0	H.22560.0040

BUITEN NORM

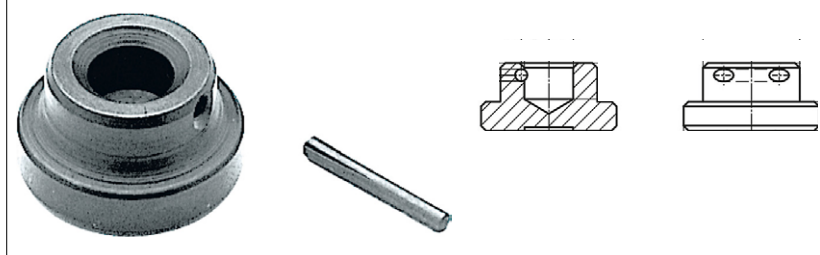
25	6,1	12	8	4,0	4,5	M 8	4°	18,0	H.22560.0425
32	8,1	18	10	6,0	6,0	M 10 / M 12	3°	43,0	H.22560.0432
40	12,1	22	12	7,0	7,0	M 16	5°	75,0	H.22560.0440

MONTAGE :

Het drukstuk moet zo geplaatst worden dat de opening van de ringveer beneden staat. De spanschroef wordt zo ver mogelijk door de open zijde van de ringveer geneigd en ingedrukt.



OP AANVRAAG : met veiligheidsstift - Ref. K.07141



PENDELEND STEUNELEMENT MET KUNSTSTOFFEN DRUKSTUK



MATERIAAL :

Kogelgewricht uit RVS. 1.4305 (AISI 303).

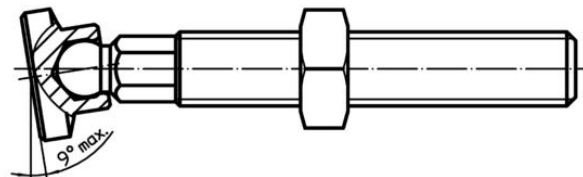
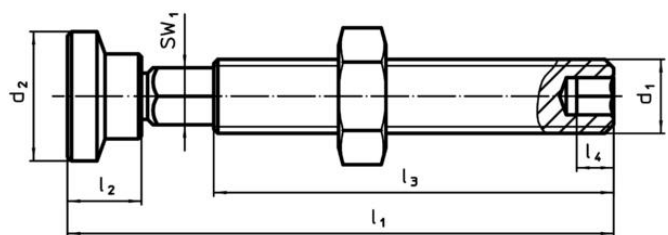
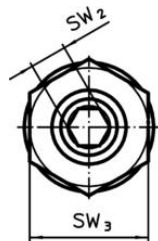
Moer uit RVS AISI 304.

Drukstuk uit blauwe kunststof PEEK.

OPMERKING :

Dit steunelement kan dienen als machinevoet of als pendelend steunstuk voor oneffen vlakken.

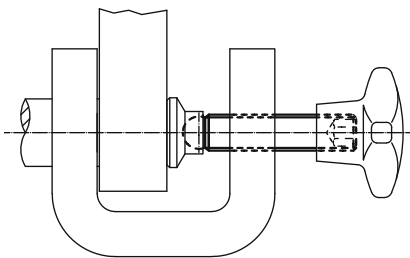
Deze kunststof PEEK van hoge kwaliteit is zeer bestendig tegen hoge temperaturen, chemische producten, het slippen en slijtage.



d 1	l1 ±0,1	d 2	l 2	l 3	l 4	SW1	SW2	SW3	Ref.
M 5	37,0	8,5	5,0	27,0	2,5	4,0	2,5	8	H.22600.0005
M 6	44,0	8,5	5,0	31,5	3,0	4,5	3,0	10	H.22600.0006
M 8	63,3	12,5	8,7	49,0	4,0	6,0	4,0	13	H.22600.0008
M10	73,3	12,5	8,7	56,9	5,0	8,0	5,0	17	H.22600.0010
M12	84,4	16,8	12,0	64,3	6,0	9,0	6,0	19	H.22600.0012
M16	84,4	16,8	12,0	62,7	8,0	11,0	8,0	24	H.22600.0016

DRUKSCHROEF VOOR KUNSTSTOFFEN DRUKSTUK

H.22570



MATERIAAL EN UITVOERING :

Ref. H.22570.02 / 03... : uit decolleteerstaal, kwaliteit 5.8, gebruid.

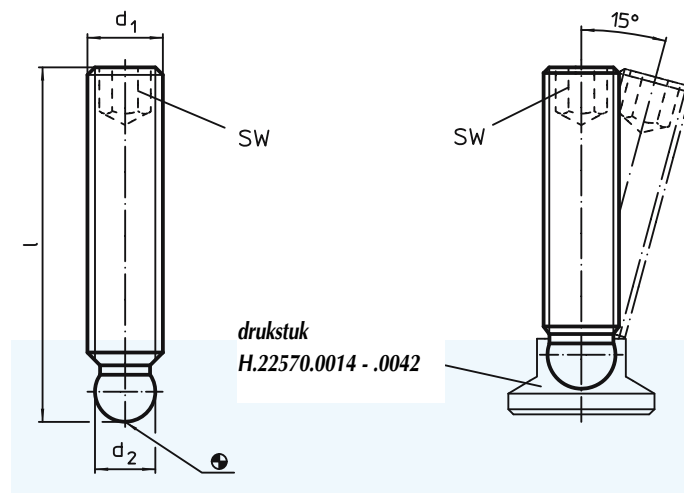
Ref. H.22570.04 / 05... : uit RVS 1.4305.

OPMERKING :

Gebruik met de kunststoffen drukstukken Ref. H.22570...



d1	l	d2 + 0,05	SW	gewicht (g)	Ref.	
					Staal	RVS
M 6	30	4,47	3	5,1	H.22570.0210	H.22570.0410
M 6	40	4,47	3	5,9	H.22570.0214	H.22570.0414
M 6	50	4,47	3	7,6	H.22570.0218	H.22570.0418
M 8	25	6,10	4	5,8	H.22570.0219	H.22570.0419
M 8	40	6,10	4	11,0	H.22570.0220	H.22570.0420
M 8	50	6,10	4	14,0	H.22570.0224	H.22570.0424
M 8	63	6,10	4	18,0	H.22570.0228	H.22570.0428
M 10	40	7,80	5	16,0	H.22570.0248	H.22570.0448
M 10	50	7,80	5	21,0	H.22570.0250	H.22570.0450
M 10	63	7,80	5	27,0	H.22570.0254	H.22570.0454
M 10	80	7,80	5	36,0	H.22570.0258	H.22570.0458
M 12	40	9,40	6	23,0	H.22570.0316	H.22570.0516
M 12	63	9,40	6	39,0	H.22570.0320	H.22570.0520
M 12	80	9,40	6	51,0	H.22570.0324	H.22570.0524
M 12	100	9,40	6	65,0	H.22570.0328	H.22570.0528



DUKSTUK UIT KUNSTSTOF

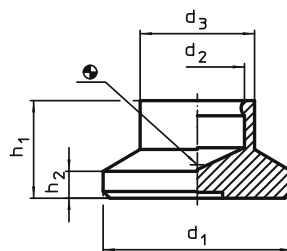
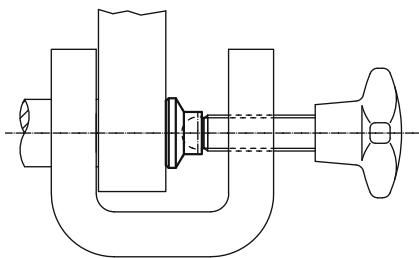
H.22570

MATERIAAL :

Thermoplast (POM), zwart, mat.

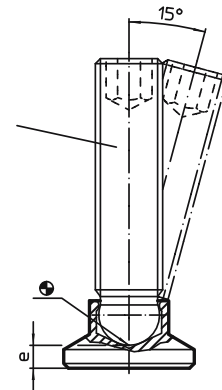
OPMERKING :

Gebruik met de drukschroeven Ref. H.22570...


drukschroef

H.22570.0210 - .0328 (Staal)

H.22570.0210 - .0328 (RVS)



d1	d2	d3	e	h1	h2	voor schroef	gewicht (g)	Ref.
15	4,5	8,6	3,6	7,6	2,5	M 6	1,1	H.22570.0014
15	6,1	8,6	2,5	7,6	2,5	M 8	1,0	H.22570.0015
18	6,1	10,8	4,2	9,2	2,5	M 8	1,7	H.22570.0017
18	7,8	10,8	3,4	9,2	2,5	M 10	2,0	H.22570.0018
21	6,1	12,8	5,0	10,0	3,0	M 8	3,0	H.22570.0019
21	7,8	12,8	4,3	10,0	3,0	M 10	2,6	H.22570.0020
21	9,4	12,8	3,4	10,0	3,0	M 12	2,4	H.22570.0021
25	6,1	13,0	5,5	10,5	3,0	M 8	4,0	H.22570.0023
25	7,8	13,0	4,6	10,5	3,0	M 10	3,6	H.22570.0024
25	9,4	13,0	3,6	10,5	3,0	M 12	3,4	H.22570.0025
32	6,1	14,0	6,0	11,0	3,0	M 8	5,0	H.22570.0032
32	7,8	14,0	5,0	11,0	3,0	M 10	5,0	H.22570.0033
32	9,4	14,0	4,2	11,0	3,0	M 12	5,0	H.22570.0034
40	6,1	16,0	8,0	13,0	4,0	M 8	11,0	H.22570.0040
40	7,8	16,0	7,0	13,0	4,0	M 10	10,0	H.22570.0041
40	9,4	16,0	6,2	13,0	4,0	M 12	10,0	H.22570.0042

SCHROEF MET ZESKANTKOP UIT RVS VOOR DRUKSTUK

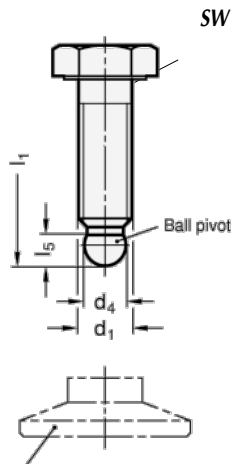
GWN.9335.ZK



MATERIAAL : RVS 1.4301 (AISI 304)

OPMERKING :

Gebruik met de drukstukken **Ref. GWN.6315...**



GWN.3615

d1	l1	Ø d4	l4	l5	SW	Ref.
M6	16 - 20 - 25 - 30 - 35	4,5 +/-0,03	4	5,1	10	GWN.9335.ZK.06...
M8	20 - 25 - 30 - 35 - 45	6,1 +/- 0,05	5,3	6,2	13	GWN.9335.ZK.08...
M10	25 - 30 - 35 - 45 - 55	7,8 +/-0,05	6,4	7,3	17	GWN.9335.ZK.10...

OM TE BESTELLEN:

Ref. GWN.9335.ZK. d1 = M6 - l1 = 20 = Ref. GWN.9335.ZK.06.20

Ref. GWN.9335.ZK. d1 = M10 - l1 = 45 = Ref. GWN.9335.ZK.10.45

GEKARTELDE SCHROEF UIT RVS VOOR DRUKSTUK

GWN.73365



MATERIAAL EN UITVOERING :

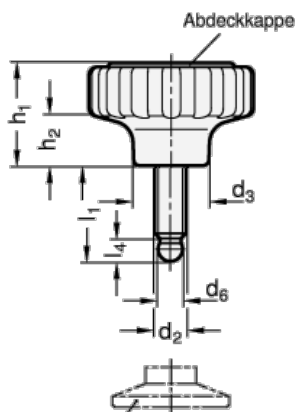
Gekartelde knop uit thermoplaqst, zwart, mat.

Deksel uit grijze, matte kunststof, temperatuurbestendig tot 130°C.

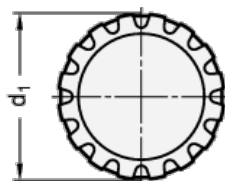
Draadstift uit RVS 1.4301 (AISI 304).

OPMERKING :

Gebruik met de RVS drukstukken Ref. GWN.6315.



GWN.3615



Ø d1	d2	l1	Ø d3	Ø d6	h1	h2	l4 ≈	Ref.
34	M6	15 - 20 - 25 - 30	16	4,5 ±0,03	21	10,5	5,1	GWN.73365.ZK.34
42	M8	20 - 25 - 30 - 40	19	6,1 ±0,05	26	13	6,2	GWN.73365.ZK.42
53	M10	25 - 30 - 40 - 50	24	7,8 ±0,05	32	16	7,3	GWN.73365.ZK.53

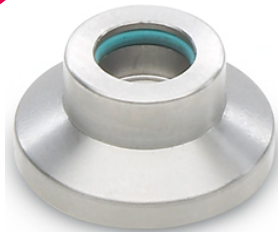
OM TE BESTELLEN:

Ref. GWN.73365.ZK.34, l1 = 20 = Ref. GWN.73365.ZK.34.20

Ref. GWN.73365.ZK.53, l1 = 50 = Ref. GWN.73365.ZK.53.50

DRUKTUK UIT RVS

GWN.6315



MATERIAAL :

Druktuk uit RVS 1.4305 (AISI 303), O-Ring uit Viton ® - temperatuurbestendig tot 200°C.

d1	d2	d3	e	h1	h2	voor schroef	Ref.
21	4,5	12,8	6	10,0	3,0	M 6	GWN.6315.21.06
21	6,1	12,8	5,0	10,0	3,0	M 8	GWN.6315.21.08
21	7,8	12,8	4,3	10,0	3,0	M 10	GWN.6315.21.10
21	9,4	12,8	3,4	10,0	3,0	M 12	GWN.6315.21.12
25	4,5	13,0	6,5	10,5	3,0	M 6	GWN.6315.25.06
25	6,1	13,0	5,5	10,5	3,0	M 8	GWN.6315.25.08
25	7,8	13,0	4,6	10,5	3,0	M 10	GWN.6315.25.10
25	9,4	13,0	3,6	10,5	3,0	M 12	GWN.6315.25.12
32	4,5	14,0	7,0	11,0	3,0	M 6	GWN.6315.32.06
32	6,1	14,0	6,0	11,0	3,0	M 8	GWN.6315.32.08
32	7,8	14,0	5,0	11,0	3,0	M 10	GWN.6315.32.10
32	9,4	14,0	4,2	11,0	3,0	M 12	GWN.6315.32.12
40	6,1	16,0	8,0	13,0	4,0	M 8	GWN.6315.40.08
40	7,8	16,0	7,0	13,0	4,0	M 10	GWN.6315.40.10
40	9,4	16,0	6,2	13,0	4,0	M 12	GWN.6315.40.12

Mounting example

