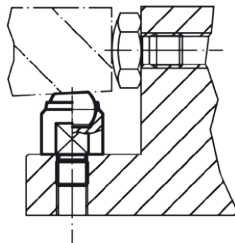
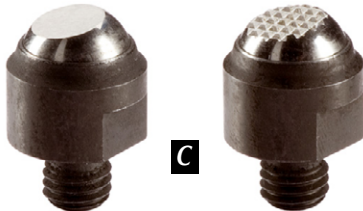


## PENDELOPZETSTUK

**H.22730**

De garantie om altijd parallel te zijn



**MATERIAAL EN UITVOERING** : lichaam uit gefosfateerd staal kogel gehard, blank (op aanvraag uit hardmetaal)de kogel is tegen verdraaiing vergrendeld :  
max. pendelhoek : 9°

vorm C : met buitenschroefdraad en dubbel afgevlakte kogel,

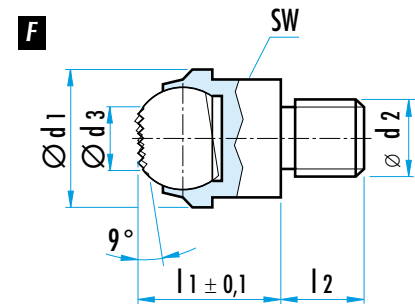
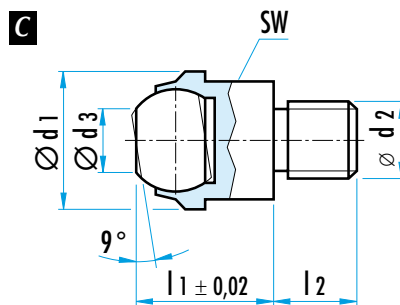
vorm F : met buitenschroefdraad en dubbel afgevlakte kogel, gewafeld,

**OPMERKING** :

deze pendelopzetstukken worden gebruikt als aanslag, drukstuk of steun in kaliberbouw.

Op aanvraag : pendelhoek 12°.

Ø d1	d2	Ø d3	l1	l2 -0,5	kogel Ø	SW	kracht (daN)	gew. (g)	Ref.	
									C	F
13	M6	7,2	13	8	10	11	1000	12	H.22730.0012	H.22730.0312
13	M8	7,2	13	8	10	11	1000	13	H.22730.0013	H.22730.0313
20	M8	10,5	18	10	16	17	2500	38	H.22730.0018	H.22730.0318
20	M10	10,5	18	10	16	17	2500	40	H.22730.0019	H.22730.0319
20	M12	10,5	18	12	16	17	2500	40	H.22730.0020	H.22730.0320
30	M16	20	27	16	25	27	9000	100	H.22730.0030	H.22730.0330
50	M20	34,5	35	20	40	41	16500	520	H.22730.0050	H.22730.0350
50	M24	34,5	35	24	40	41	16500	520	H.22730.0060	H.22730.0360



## PENDELOPZETSTUK

**H.22730**
**L**


**MATERIAAL EN UITVOERING :** lichaam uit gefosfateerd staal kogel gehard, blank (op aanvraag uit hardmetaal) de kogel is tegen verdraaiing vergrendeld :

max. pendelhoek : 9°

vorm G : met binnenschroefdraad, paszitting en dubbel afgevlakte kogel,

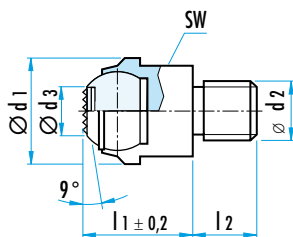
vorm J : met binnenschroefdraad, paszitting en dubbel afgevlakte kogel, gewafeld.

vorm I : met buitenschroefdraad en dubbel afgevlakte kogel, uitgerust met hardmetalen inzetstuk voor het spannen van gegoten of gesmede stukken.

**OPMERKING :**

deze pendelopzetstukken worden gebruikt als aanslag, drukstuk en steun in kaliberbouw.

Op aanvraag : pendelhoek 12°.

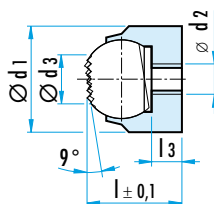
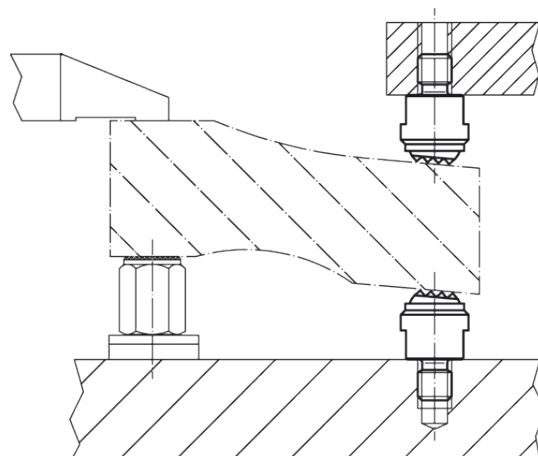
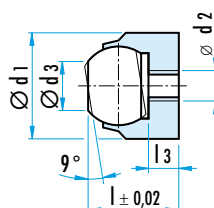
**L**


Ø d1	d2	Ø d3	l1	l2 -0,5	Ø kogel	SW	kracht (daN)	Ref. I
13	M6	8,3	13	8	10	11	1000	<b>H.22730.0362</b>
13	M8	8,3	13	8	10	11	1000	<b>H.22730.0363</b>
20	M8	12,8	18	10	16	17	2500	<b>H.22730.0378</b>
20	M10	12,8	18	10	16	17	2500	<b>H.22730.0379</b>
20	M12	12,8	18	12	16	17	2500	<b>H.22730.0380</b>
20	M12	12,8	18	12	16	17	2500	<b>H.22730.0380</b>
30	M16	20,0	27	16	25	27	9000	<b>H.22731.0381</b>
50	M20	34,5	35	20	40	41	16500	<b>H.22731.0382</b>
50	M24	34,5	35	24	40	41	16500	<b>H.22731.0383</b>


**K**

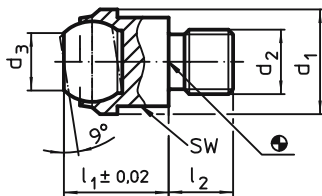
**G**

Ød1 m6	d2	Ø d3	l	kogel Ø	l3 max.	boring Ø	kracht (daN)	gew. (g)	Ref.	
									G	J
12	M3	7,2	11	10	3,2	12 H7 x 6 min.	1000	10	<b>H.22730.0412</b>	<b>H.22730.0712</b>
18	M4	10,5	17	16	4,0	18 H7 x 8 min.	2500	30	<b>H.22730.0418</b>	<b>H.22730.0718</b>
28	M5	20	25	25	5,5	28 H7 x 13 min.	9000	80	<b>H.22730.0428</b>	<b>H.22730.0728</b>

**K**

**G**


## PENDELOPZETSTUK UIT RVS

H.22730...



### MATERIAAL EN UITVOERING :

Lichaam uit RVS 1.4057, ontlaten, kogel uit vernikkelde RVS 1.3541.

Ref. H.22730.01... - vorm C = met buitenschroefdraad en dubbel afgevlakte kogel

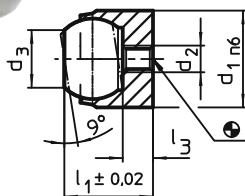
Ref. H.22730.04... - vorm G = met binnenschroefdraad, paszitting en dubbel afgevlakte kogel

### OPMERKING :

Deze pendelopzetstukken worden gebruikt als aanslag, drukstuk en in kaliberbouw.

### Vorm C

Ø d1	d2	Ø d3	l1	l2 -0,5	kogel Ø	SW	kracht (daN)	gewicht (g)	Ref.
13	M6	7,2	13	8	10	11	1000	12	H.22730.0112
13	M8	7,2	13	8	10	11	1000	13	H.22730.0113
20	M8	10,5	18	10	16	17	2500	38	H.22730.0118
20	M10	10,5	18	10	16	17	2500	40	H.22730.0119
20	M12	10,5	18	12	16	17	2500	40	H.22730.0120
30	M16	20	27	16	25	27	9000	100	H.22730.0130
50	M20	34,5	35	20	40	41	16500	520	H.22730.0150
50	M24	34,5	35	24	40	41	16500	520	H.22730.0160



### Vorm G

Ød1 m6	d2	Ø d3	l	kogel Ø	l3 max.	boring Ø	kracht (daN)	gewicht (g)	Ref.
12	M3	7,2	11	10	3,2	12 H7 x 6 min.	1000	10	H.22730.0452
18	M4	10,5	17	16	4,0	18 H7 x 8 min.	2500	30	H.22730.0458
28	M5	20	25	25	5,5	28 H7 x 13 min.	9000	80	H.22730.0468

## PENDELOPZETSTUK MET UIT HARDMETAAL

**H.22730**

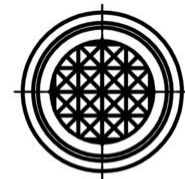
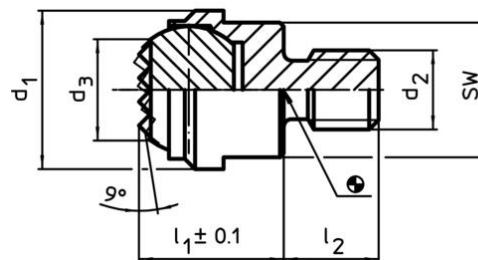
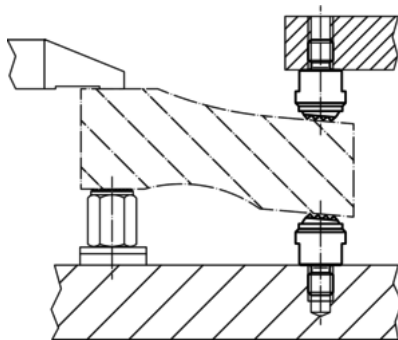

### MATERIAAL EN UITVOERING :

Lichaam uit gefosfateerd staal of RVS 1.4057 (AISI 431).  
Kogel uit hardmetaal, gewafeld en vernikkeld.

### OPMERKING :

deze pendeloopzetstukken dienen als aanslag, steun of drukstuk in kaliberbouw.

Ø d1	d2	Ø d3	l1	l2 -0,5	kogel Ø	SW	kracht (daN)	kopel max. (Nm)	Ref.	
									staal	RVS
13	M 6	8,3	13	8	10	11	1000	10	H.22730.0362	H.22730.0390
13	M 8	8,3	13	8	10	11	1000	10	H.22730.0363	H.22730.0392
20	M 8	12,8	18	10	16	17	2500	25	H.22730.0378	H.22730.0394
20	M10	12,8	18	10	16	17	2500	46	H.22730.0379	H.22730.0396
20	M12	12,8	18	12	16	17	2500	82	H.22730.0380	H.22730.0398
30	M16	20,0	27	16	25	27	90	206	H.22730.0381	H.22730.0399
50	M20	34,5	35	20	40	41	165	407	H.22730.0382	H.22730.0400
50	M24	34,5	35	24	40	41	165	698	H.22730.0383	H.22730.0401



## VERSTELBAAR PENDELOPZETSTUK UIT

H.22740...


**C**
**CR**
**F**

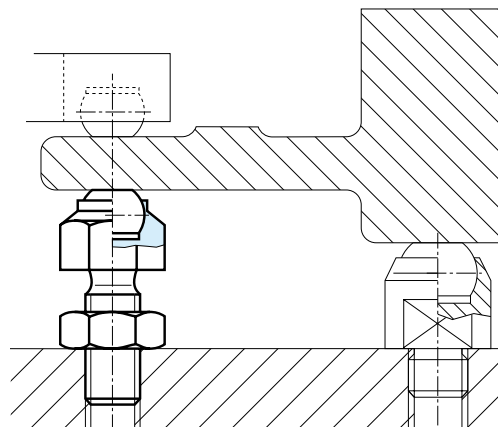
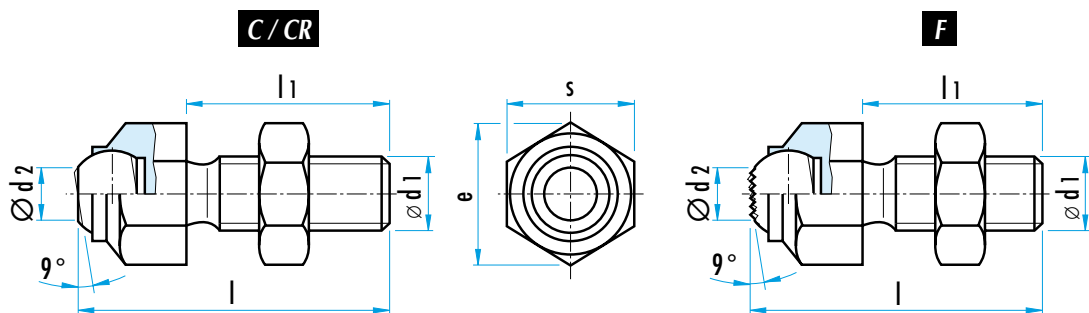
### MATERIAAL EN UITVOERING :

Lichaam uit gefosfateerd staal (vormen C en F) of uit RVS 1.4057, ontlaten (vorm CR).  
 Kogel uit staal, gehard en blank (vormen C en F) of uit vernikkelde RVS 1.3541. (vorm CR).  
 Moer uit gebruiind staal (vormen C en F) of uit RVS.(vorm CR).

**Vorm C / CR :** met dubbel afgevlakte kogel.

**Vorm F :** met dubbel afgevlakte kogel, gewafeld ; de kogel is tegen verdraaiing vergrendeld.

s	Ø d1	l1	Ø d2	e	kogel Ø	kracht stat. max. (kN)	gewicht (g)	traciemoment max. Nm	Ref. Vorm C staal	Ref. Vorm CR RVS	Ref. Vorm F staal
13	M8	36,6	5,5	14,5	8,5	8	20	25	H.22740.0013	H.22740.0113	H.22740.0313
17	M10	45,7	8,6	19,6	12	8	44	46	H.22740.0016	H.22740.0116	H.22740.0316
17	M12	50,7	8,6	19,6	12	15	56	82	H.22740.0017	H.22740.0117	H.22740.0317
24	M16	60,7	10,5	27,7	16	25	128	206	H.22740.0024	H.22740.0124	H.22740.0324
30	M20	77,3	20	34,3	25	90	275	407	H.22740.0030	H.22740.0130	H.22740.0330
36	M24	100	20	40	25	90	435	698	H.22740.0036	-	H.22740.0036
46	M30 x 1,5	100	34,6	51	40	165	772	1355	H.22740.0046	-	H.22740.0036



## PENDELOPZETSTUK 20° MET O-RING

**K.0283**

**MATERIAAL EN UITVOERING :**

Lichaam uit staal, kogel uit RVS

**Vorm C** : afgevlakte kogel.

**Vorm M** : kogel uit gewafeld hardmetaal.

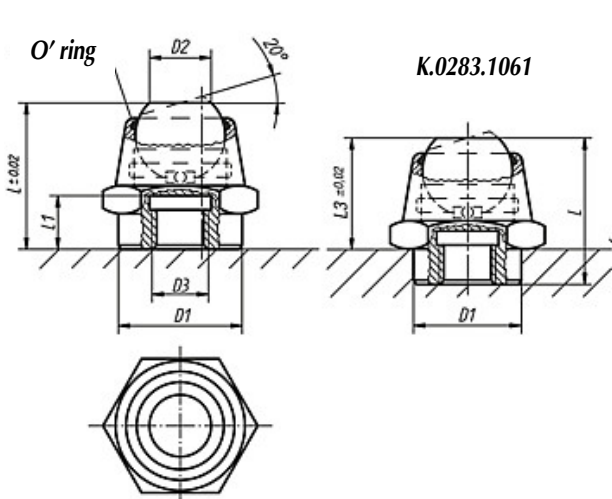
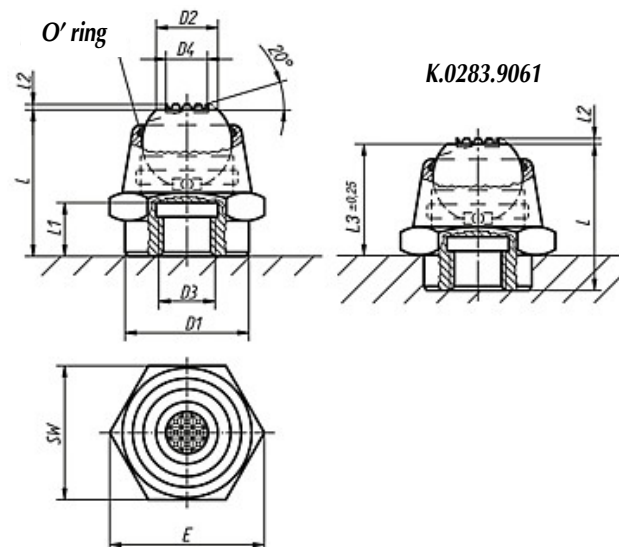
**OPMERKING :**

Deze pendelopzetstukken worden gebruikt als aanslag, steun of drukstuk in dispositieven of kaliberbouw.

**VOORDELEN :**

- pendeloplage 20° zwenkbaar.
- kogel tegen verdraaiing verzekerd.
- grote spankracht .
- de ingebouwde O-Ring houdt vuil en stof tegen.

Ø D1	Ø D2	D3	Ø D4	L	L1	L2	L3	E	SW	kogel Ø	max. belasting (daN)	Ref.	
												Vorm C	Vorm M
12	7	M6	5	17,5	6	0,4	12,5	19,6	17	10	1.400	K.0283.1061	K.0283.9061
16	7	M6	5	17,5	6	0,4	-	19,6	17	10	1.400	K.0283.106	K.0283.906
22	11	M8	7,5	26	9	0,8	-	27,7	24	16	3.400	K.0283.108	K.0283.908
18	11	M10	7,5	26	9	0,8	20	27,7	24	16	3.400	K.0283.1101	K.0283.9101
22	11	M10	7,5	26	9	0,8	-	27,7	24	16	3.400	K.0283.110	K.0283.910
22	11	M12	7,5	26	9	0,8	-	27,7	24	16	3.400	K.0283.112	K.0283.912
26	18	M16	13	40	15	0,6	30	41,6	36	25	9.000	K.0283.1161	K.0283.9161
34	18	M16	13	40	15	0,6	-	41,6	36	25	9.000	K.0283.116	K.0283.916
34	18	M20	13	40	15	0,6	-	41,6	36	25	9.000	K.0283.120	K.0283.920

**Vorm C**

**Vorm M**


## PENDELOPZETSTUK VOOR HOGE LASTEN MET O-RING EN TERUGZWENKEND

**K.0286**

**MATERIAAL EN UITVOERING :**

Staal, gehard en geslepen.

Ref. K.0286.1... = vorm C met gladde oppervlak

Ref. K.0286.3... = vorm F met gewafeld oppervlak

**OPMERKING :**

Deze opzetstukken worden gebruikt als aanslag, steun of drukstuk in dispositieven of in kaliberbouw.

**VOORDELEN :**

Het gehele lichaam zwenkt met max. 7,5°.

Het plaatsen van een stift in de boring D5 verhindert de rotatie.

Na het ontspannen komen deze opzetstukken vanzelf in hun neutrale positie.

De ingebouwde O-Ring houdt vuil en stof tegen.

Compact met een grote belastbaarheid.

Ø D1	Ø D2	D3	Ø D4	Ø D5	L1	L2	L3	L4	L5	L6	max. belasting (daN)	Ref.	
												Vorm C	Vorm F
18	15	M5	7	1,8	14	2,1	0,8	5	3	4,6	3.000	K.0286.105	K.0286.305
22	18	M6	8	2,8	16,5	2,5	1	6	4	5,6	5.000	K.0286.106	K.0286.306
28	23	M8	11	3,3	21,5	3,4	1,3	8	5	7,5	9.000	K.0286.108	K.0286.308
34	29	M10	13	4,4	27	4,2	1,6	10	6	9,2	14.000	K.0286.110	K.0286.310
40	35	M12	16	5,4	32	5	2	12	8	11,3	22.000	K.0286.112	K.0286.312

