

## RONDE "GRIPPER" MET GLAD OPPERVLAK

**K.0385**

Vorm C/O


**MATERIAAL EN UITVOERING :**
**Vorm C** : uit werktuigstaal, gehard en gebruind, glad oppervlak.

**Vorm K** : uit witte kunststof Delrin, glad oppervlak.

**Vorm E** : uit gehard RVS.

**Vorm O** : uit RVS met gediamanteerd oppervlak - ideaal om een belangrijke spanning te garanderen voor gladde of glibberige vlakken of voor niet gladde oppervlakken.

**OPMERKING :**

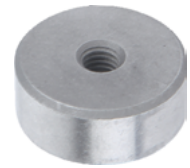
Wordt gebruikt in spaninrichtingen, spanbekken, spanarmen, grijpsystemen hoofdzakelijk voor ruwe stukken – giet- en smeedstukken. Deze grippers zorgen voor de overbrenging van belangrijke draaimomenten en houdkrachten.



Vorm E



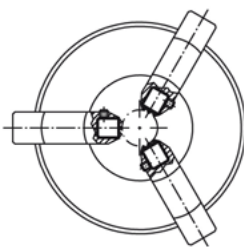
Vorm K



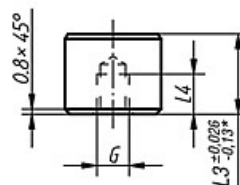
Vorm O

Vorms C/K/E/O

Ø D2	L3	L4	G	Ref.			
				Vorm C	Vorm K	Vorm E	Vorm O
10	10	5	M5	K.0385.10108	K.0385.10109	K.0385.10102	K.0385.10105
10	12	6,4	M5	K.0385.10128	K.0385.10129	K.0385.10122	K.0385.10125
12	10	5	M5	K.0385.12108	K.0385.12109	K.0385.12102	K.0385.12105
12	12	6,4	M5	K.0385.12128	K.0385.12129	K.0385.12122	K.0385.12125
16	10	5	M6	K.0385.16108	K.0385.16109	K.0385.16102	K.0385.16105
16	12	6,4	M6	K.0385.16128	K.0385.16129	K.0385.16122	K.0385.16125
20	10	5	M6	K.0385.20108	K.0385.20109	K.0385.20102	K.0385.20105
20	12	6,4	M6	K.0385.20128	K.0385.20129	K.0385.20122	K.0385.20125
25	10	5	M6	K.0385.25108	K.0385.25109	K.0385.25102	K.0385.25105
25	12	6,4	M6	K.0385.25128	K.0385.25129	K.0385.25122	K.0385.25125

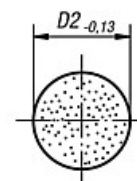
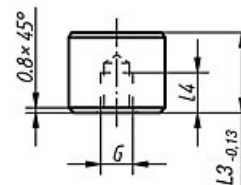


Vorm C / E / K



Voor vorm K

Vorm O



## RONDE "GRIPPER" MET GEWAFELD OPPERVLAK

**K.0385**


### MATERIAAL EN UITVOERING :

**Vorm P :** uit RVS met een blauwe PU (polyurtaan) ge vulcaniseerde laag van 60 Sh A. – ideaal voor gevoelige vlakken ; het gepareld oppervlak zorg voor een grote houdkracht en veroorzaakt een luchtaflaat met een vacuümeffect.

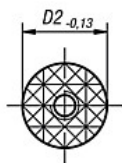
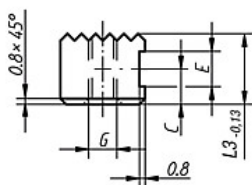
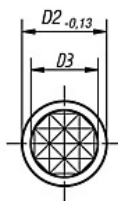
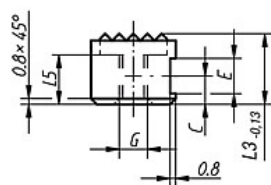
**Vorm F :** uit werktuigstaal, gehard en gebruind, gewafeld oppervlak.

**Vorm M :** uit werktuigstaal, gebruind – gewafeld oppervlak uit hardmetaal.

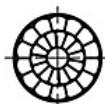
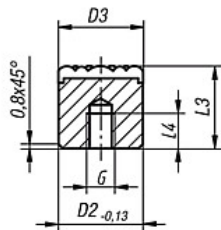
### OPMERKING :

Wordt gebruikt in spaninrichtingen, spanbekken, spanarmen, grijpsystemen hoofdzakelijk voor ruwe stukken – giet- en smeedstukken.

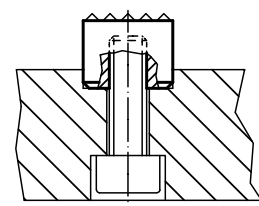
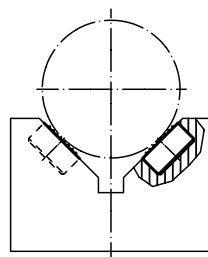
Deze grippers zorgen voor de overbrenging van belangrijke draaimomenten en houdkrachten.

**Vorm F**

**Vorm M**

**Vormen F / M**

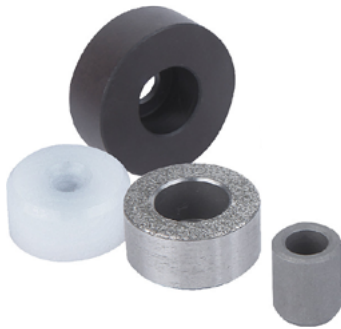
Ø D2	Ø D3	L3	L5	C	E	G	Ref.	
							Vorm F	Vorm M
10	7,9	10	6	4,5	4,75	M5	K.0385.1010	K.0385.10107
12	9,5	10	6	4,5	4,75	M5	K.0385.1210	K.0385.12107
12	9,5	12	7	6	4,75	M5	K.0385.1212	K.0385.12127
16	12,7	10	6	4,5	4,75	M6	K.0385.1610	K.0385.16107
20	15,9	10	6	4,5	4,75	M6	K.0385.2010	K.0385.20107
25	19	10	6	4,5	4,75	M6	K.0385.2510	K.0385.25107

**Vorm P**

**Vorm P**

Ø D2	Ø D3	L3	L4	G	Vorm F
8	8	12	6	M4	K.0385.08126
10	10	12	6	M5	K.0385.10126
12	13	12	6	M5	K.0385.12126
16	16	12	6	M6	K.0385.16126
20	21	12	6	M6	K.0385.20126
25	27	12	6	M6	K.0385.25126



## RONDE "GRIPPER" MET DOORGAANDE BORING EN GLAD OPPERVLAK

**K.0385**


### MATERIAAL EN UITVOERING :

**Vorm C** : uit werktuigstaal, gebruid.

**Vorm E** : uit gehard RVS

**Vorm K** : uit witte kunststof Delrin.

**Vorm O** : uit RVS met gediamenteerd oppervlak - ideaal om een belangrijke spanning te garanderen voor gladde of glibberige vlakken of voor niet gladde oppervlakken

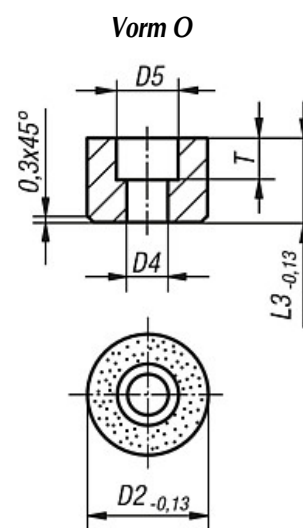
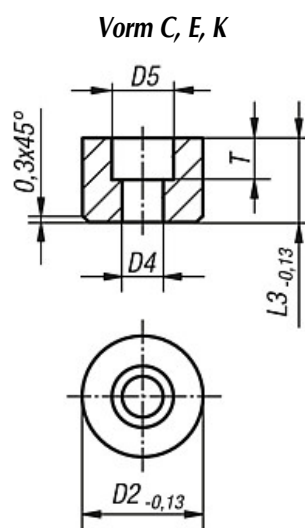
### OPMERKING :

Wordt gebruikt in spaninrichtingn, spanbekken, spanarmen, grijpsystemen hoofdzakelijk voor ruwe stukken – giet- en smeedstukken.

Deze grijpers zorgen voor de overbrenging van belangrijke draaimomenten en houdkrach-

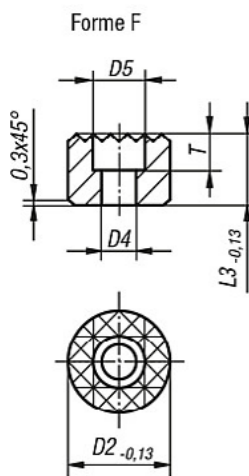
### Vorms C / K / E / O

Ø D2	Ø D4	Ø D5	L3	T	Ref.			
					Vorm C	Vorm K	Vorm E	Vorm O
10	3,4	6	10	5	K.0385.110108	K.0385.110109	K.0385.110102	K.0385.110105
10	3,4	6	12	5	K.0385.110128	K.0385.110129	K.0385.110122	K.0385.110125
12	4,5	9	10	5,6	K.0385.112108	K.0385.112109	K.0385.112102	K.0385.112105
12	4,5	9	12	5,6	K.0385.112128	K.0385.112129	K.0385.112122	K.0385.112125
16	5,5	11	10	6,6	K.0385.116108	K.0385.116109	K.0385.116102	K.0385.116105
16	5,5	11	12	6,6	K.0385.116128	K.0385.116129	K.0385.116122	K.0385.116125
20	6,6	11	10	7,6	K.0385.120108	K.0385.120109	K.0385.120102	K.0385.120105
20	6,6	11	12	7,6	K.0385.120128	K.0385.120129	K.0385.120122	K.0385.120125
25	6,6	11	10	7,6	K.0385.125108	K.0385.125109	K.0385.125102	K.0385.125105
25	6,6	11	12	7,6	K.0385.125128	K.0385.125129	K.0385.125122	K.0385.125125



## RONDE "GRIPPER" MET DOORGAANDE BORING GEWAFELD OPPERVLAK

K.0385



### MATERIAAL EN UITVOERING :

Vorm F : werktuigstaal, gewafeld, gehard en gebruind.

### OPMERKING :

Wordt gebruikt in spanrinrichtingn, spanbekken, spanarmen, grijpsystemen hoofdzakelijk voor ruwe stukken – giet- en smeedstukken. Deze grijpers zorgen voor de overbrenging van belangrijke draaimomenten en houdkrachten.

### Vorm F

Ø D2	Ø D4	Ø D5	L3	T	vorm F
12	4,5	8	10	5,6	K.0385.11210
12	4,5	8	12	5,6	K.0385.11212
16	4,5	8	10	5,6	K.0385.11610
16	4,5	8	12	5,6	K.0385.11612
20	5,5	10	10	6,6	K.0385.12010
20	5,5	10	12	6,6	K.0385.12012
25	6,6	11	10	7,6	K.0385.12510
25	6,6	11	12	7,6	K.0385.12512

## VIERKANTE "GRIPPER" MET HARDMETALEN INSERT

H.22620

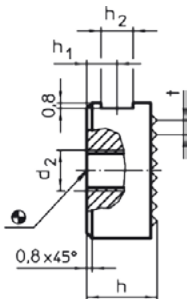
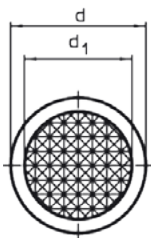


**MATERIAAL** : lichaam uit gereedschapsstaal, gebruind met hardmetalen plaat, gesoldeerd.

**UITVOERING** : alle stukken met fijne wafeling. Ref. H.22620.0010 en 0012 met zeer fijne wafeling.

**OPMERKING** : wordt gebruikt in spaninrichtingen, spanbekken, spanarmen, grijpsystemen voor giet- en smeedwerkstukken.

Deze grippers zorgen voor de overbrenging van draaimomenten en houdkrachten. De vierkante uitvoering kan gemakkelijk in rijen gemonteerd worden.



### ROND

Ø d -0,13	h -0,13	Ø d1	d2	h1	h2	t *	wafeling	Ref.
10	12	7,9	M5	6,0	4,75	2,3	extra fijn	H.22620.0012
16	12	12,7	M6	6,0	4,75	3	fijn	H.22620.0062
20	12	15,9	M6	6,0	4,75	3	fijn	H.22620.0082
25	12	19,0	M6	6,0	4,75	3	fijn	H.22620.0102

\* = afstand tussen punten

## RONDE «GRIPPER» MET HARDMETALEN INSERT EN POSITIONNEERBORING

H.22620



### MATERIAAL :

Lichaam uit gefosfateerd staal.

Ref. H.22620.0208 à 0213 : insert uit hardmetaal, gewafeld.

Ref. H.22620.0228 à 0233 : insert uit hardmetaal, met punt.

### OPMERKING :

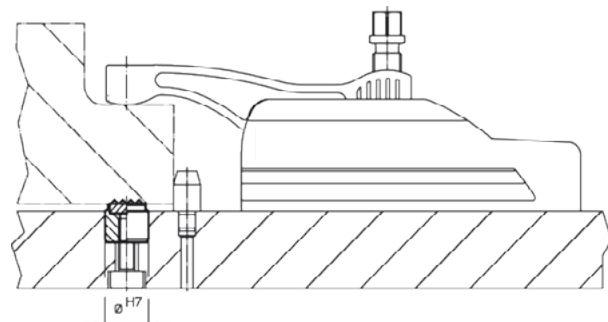
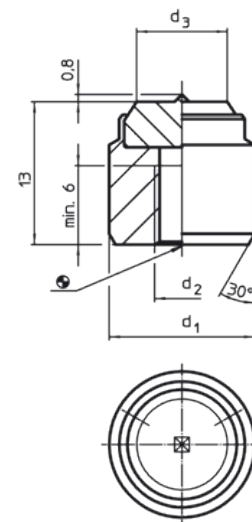
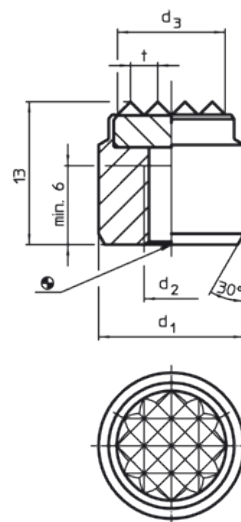
Het lichaam voorzien van een binnenschroefdrad wordt gemonteerd in opspansystemen, spanbekken, grijpsystemen, enz...

Voor het opspannen zonder transmissie van te hoge kracht op ruwe giet- of smeedstukken.

Montage in een gecalibreerde boring

Het insert kan d.m.v. een cilindrische schroef bevestigd worden.

Ø d1 n6	d2	Ø d3 ~	t	Gewicht (g)	Ref.	
					wafeling	met punt
10	M5	7,7	2	8	H.22620.0208	H.22620.0228
14	M6	10,6	2	15	H.22620.0211	H.22620.0231
16	M6	11,9	3	20	H.22620.0213	H.22620.0233



## RONDE «GRIPPER» MET HARDMETALEN INSERT

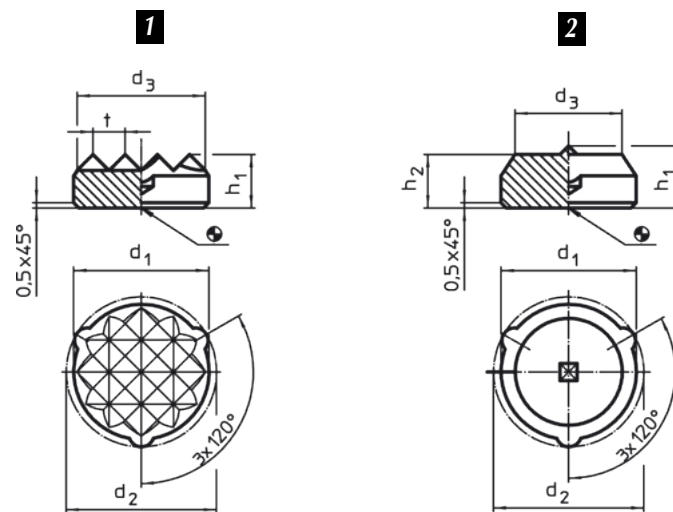
**H.22620**


### MATERIAAL EN UITVOERING :

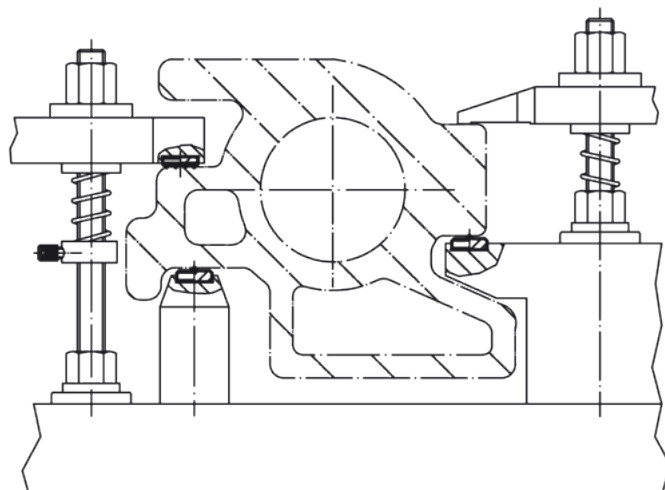
1. insert uit hardmetaal, fijn gewafeld
2. insert uit hardmetaal met stekel

### OPMERKING :

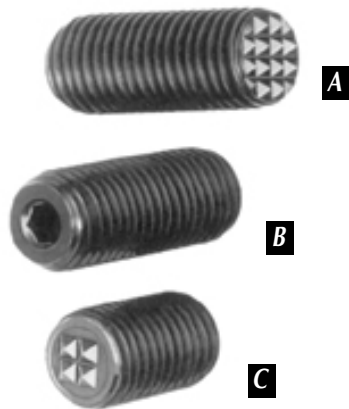
Deze insert moet gemonteerd worden in inrichtingen, bekken, spansystemen, enz...  
 Vooral gebruikt voor ruwe, gegoten of gesmede werkstukken.  
 Het monteren kan gebeuren door lassen, kleven of inpersen.  
 De 3 uitstulpingen zorgen voor een perfecte centrering ;  
 de montage door kleven en inpersen verhindert het verdraaien.  
 Naargelang het element is de montagediameter te kiezen tussen d1 of d2.



Ø d1 +/-0,1	Ø d2 +/-0,2	Ø d3	h1	h2	t	Ref.
8,3	9,1	7,7	5,0	-	2	H.22620.0608
11,3	12,1	10,6	5,0	-	2	H.22620.0611
12,6	13,4	11,9	5,0	-	3	H.22620.0613
8,3	9,1	6,3	5,8	5	-	H.22620.0628
11,3	12,1	9,3	5,8	5	-	H.22620.0631
12,6	13,4	10	5,8	5	-	H.22620.0633



## REGELBARE RONDE "GRIPPER"

**K.0388**


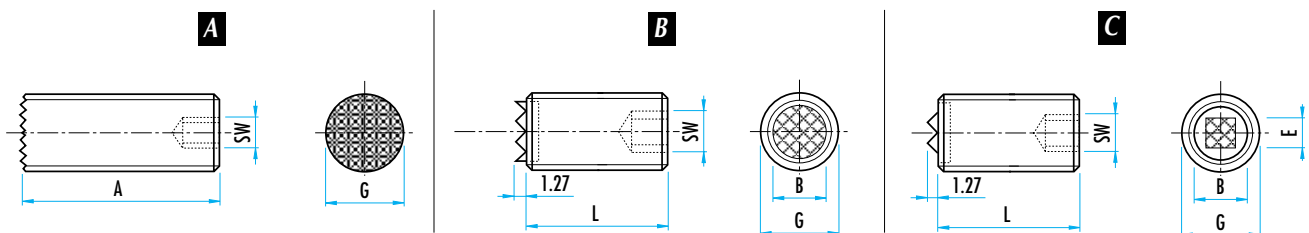
### MATERIAAL EN UITVOERING :

**vorm A** : lichaam uit gereedschapsstaal gehard en gebruind met volledig gewafeld oppervlak,

**vorm B** : lichaam uit gereedschapsstaal gehard en gebruind met gesoldeerde hardmetalen insert,

**vorm C** : lichaam uit gereedschapsstaal gehard en gebruind, met gesoldeerde insert voorzien van 4 punten uit hardmetaal.

A (A)	L (B, C)	Ø B	G	E (C)	SW		Ref.		
					(A)	(B/C)	A	B	C
40	25	6,4	M10	-	3	5	K.0388.4010	K.0388.2510	-
-	50	6,4	M10	-	3	5	-	K.0388.5010	-
40	25	7,9	M12	6,5	5	6	K.0388.4012	K.0388.2512	K.0388.25124
-	50	7,9	M12	6,5	5	6	-	K.0388.5012	K.0388.50124
40	25	11,2	M16	8	6	8	K.0388.4016	K.0388.2516	K.0388.25164
-	50	11,2	M16	8	6	8	-	K.0388.5016	K.0388.50164
40	25	12,7	M20	8	8	10	K.0388.4020	K.0388.2520	K.0388.25204
-	50	12,7	M20	8	8	10	-	K.0388.5020	K.0388.50204





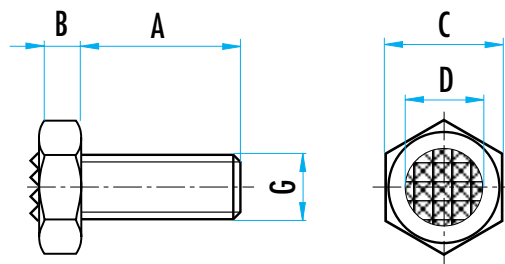
## ZESKANT "GRIPPER"



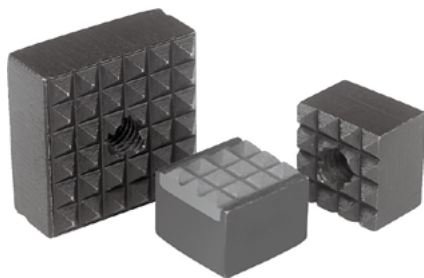
### MATERIAAL EN UITVOERING :

lichaam uit gereedschapsstaal, gehard en gebruind, met gesoldeerde insert uit hardmetaal met gewafeld oppervlak.

A	B	C	D	G	Ref.
25	5	10	7,9	M6	<i>K.0386.1006</i>
25	6,4	13	9,5	M8	<i>K.0386.1308</i>
25	7,3	17	12,7	M10	<i>K.0386.1710</i>
40	7,3	17	12,7	M10	<i>K.0386.17102</i>
25	8,7	19	15,9	M12	<i>K.0386.1912</i>
40	8,7	19	15,9	M12	<i>K.0386.19122</i>
35	11	24	19	M16	<i>K.0386.2416</i>
50	11	24	19	M16	<i>K.0386.24162</i>
40	13,7	30	25,4	M20	<i>K.0386.3020</i>
60	13,7	30	25,4	M20	<i>K.0386.30202</i>



## VIERKANTE "GRIPPER"

**K.0387**


### MATERIAAL EN UITVOERING :

**Vorm A :** uit werktuigstaal, gehard en gebruind, gewafeld oppervlak.  
vierkanten 10 x 10 mm met superfijne wafeling.

**Vorm B :** uit werktuigstaal, gehard en gebruind, gewafeld insert uit hardmetaal.

**Vorm C :** uit werktuigstaal, gehard en gebruind, gewafeld oppervlak.

### OPMERKING :

Deze vierkante «grippers» zorgen voor een grote spanning in lijn of in rijen.

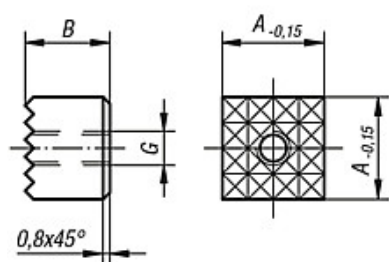
Wordt gebruikt in spaninrichtingen, spanbekken, spanarmen, grijpsystemen hoofdzakelijk voor ruwe stukken – giet- en smeedstukken.

Deze grippers zorgen voor de overbrenging van belangrijke draaimomenten en houdkrachten.

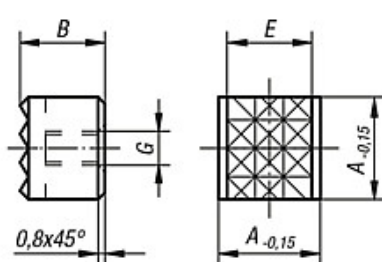
### Formes A / B / C

A	B	Ø D1	Ø D2	E	G	T	Ref.		
							Vorm A	Vorm B	Vorm C
10	10	-	-	-	M5	-	<b>K.0387.1005</b>	-	
10	12	-	-	-	M5	-	<b>K.0387.101205</b>	-	
12	10	4,5	9	10,3	M5	5,6	<b>K.0387.1205</b>	<b>K.0387.12057</b>	<b>K.0387.1210048</b>
12	12	4,5	9	-	M5	5,6	<b>K.0387.121205</b>	-	<b>K.0387.1212048</b>
16	10	4,5	9	-	M6	5,6	<b>K.0387.1606</b>	-	<b>K.0387.1610048</b>
16	12	4,5	9	-	M6	5,6	<b>K.0387.161206</b>	-	<b>K.0387.1612048</b>
20	10	5,5	10	-	M5	6,6	<b>K.0387.2005</b>	-	<b>K.0387.2010058</b>
20	12	5,5	10	-	M5	6,6	<b>K.0387.201205</b>	-	<b>K.0387.2012058</b>
25	10	6,6	11	-	M6	7,6	<b>K.0387.2506</b>	-	<b>K.0387.2510068</b>
25	12	6,6	11	-	M6	7,6	<b>K.0387.251206</b>	-	<b>K.0387.2512068</b>

### Vorm A



### Vorm B



### Vorm C

