

OPLEGSTUK DIN 6321 (OUDE NORM)

H.22630



MATERIAAL : gereedschapsstaal.

UITVOERING : gehard en geslepen, oplegvlak zonder centreerpunt.

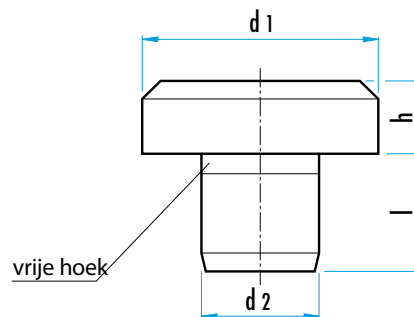
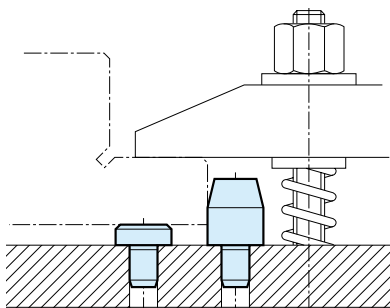
OPMERKING : deze oplegstukken dienen als voet of steun voor uitrustingen.

Op aanvraag : uit RVS 316 Ref. **WWN.811**

- Ø10 x 6 Ø10 x 10
- Ø12 x 6 Ø12 x 20
- Ø16 x 20 Ø16 x 30

Ø d1	h h9	Ø d2 n6	l	gewicht (g)	Ref.
6	2,5	4	6,5	1,0	H.22630.0110 (*)
6	4,5	4	8,5	1,5	H.22630.0112 (*)
6	5	4	6,0	1,5	H.22630.0001 (*)
8	4	5	8	3	H.22630.0116
8	7	5	8	4	H.22630.0118
10	4,5	6	8,5	4,0	H.22630.0120 (*)
10	8	6	8	6,2	H.22630.0002
12	6	6	10	7	H.22630.0124
12	10	6	10	10	H.22630.0126
16	5	8	10	10,7	H.22630.0003
16	13	8	10	24	H.22630.0004
20	6	10	12	22	H.22630.0130 (*)
20	12	10	12	25	H.22630.0132 (*)
25	8	12	14	41	H.22630.0005
25	20	12	14	87	H.22630.0006
25	30	12	14	130	H.22630.0135 (*)
30	25	16	20	170	H.22630.0137 (*)
30	40	16	20	250	H.22630.0140 (*)
30	50	16	20	310	H.22630.0144 (*)
30	65	16	20	390	H.22630.0148 (*)
30	80	20	20	485	H.22630.0152 (*)
30	100	20	20	600	H.22630.0156 (*)
40	13	20	20	175	H.22630.0007
40	32	20	20	360,0	H.22630.0008

(*) maakt geen deel uit van de officiële DIN.

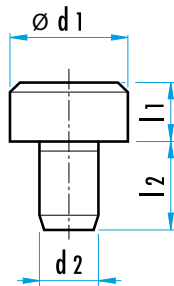


OPNAME- EN OPLEGBOUT DIN 6321

H.22630



A



MATERIAAL : gereedschapsstaal.

UITVOERING : gehard en geslepen.

vorm A : oplegbout, oplegvlak zonder centreerpunt.

vorm B : cilindrische opnamebout, oplegvlak met centreerpunt.

vorm C : afgevlakte opnamebout. oplegvlak met centreerpunt.

OPMERKING : de vorm "A" wordt als oplegstuk gebruikt. De vorm "B" wordt gebruikt voor het positioneren in pasboringen.

De vormen "A" en "B" kunnen ook gebruikt worden als aanslag of voet.

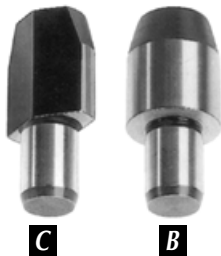
De vorm "C" laat het positioneren toe van stukken in een bepaalde stelling.

Op aanvraag :

- afmetingen in duim Ref. WWN.504 en WWN.505,
- RVS : Ref. **WWN.811**. - Ø 10 / 12 / 16.



d1 g6	l1 h9	d2 n6	l2	Ref.
6	5	4	6	H.22630.0011
10	6	6	9	H.22630.0012
16	8	8	12	H.22630.0013
25	10	12	18	H.22630.0014

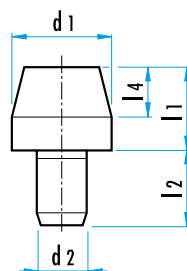


C

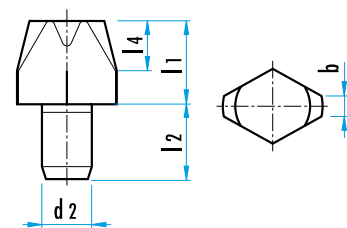
B

d1 g6	l1	b vorm C	d2 n6	l2	l4	Ref.	
						vorm B	vorm C
6	7	1,0	4	6	4	H.22630.0020	H.22630.0040
6	12	1,0	4	6	4	H.22630.0021	H.22630.0041
8	10	1,6	6	9	6	H.22630.0022	H.22630.0042
8	16	1,6	6	9	6	H.22630.0023	H.22630.0043
10	10	2,5	6	9	6	H.22630.0024	H.22630.0044
10	18	2,5	6	9	6	H.22630.0025	H.22630.0045
12	10	2,5	6	9	6	H.22630.0026	H.22630.0046
12	18	2,5	6	9	6	H.22630.0027	H.22630.0047
16	13	3,5	8	12	8	H.22630.0028	H.22630.0048
16	22	3,5	8	12	8	H.22630.0029	H.22630.0049
20	15	5,0	12	18	9	H.22630.0030	H.22630.0050
20	25	5,0	12	18	9	H.22630.0031	H.22630.0051
25	15	5,0	12	18	9	H.22630.0032	H.22630.0052
25	25	5,0	12	18	9	H.22630.0033	H.22630.0053

B



C



POSITIONEERSTUK MET KOGLKOP EN KRAAG

H.22630

A

B
MATERIAAL :

 werktuigstaal, gehard en geslepen
 RVS 1.4305, oppervlakte gehard en geslepen.

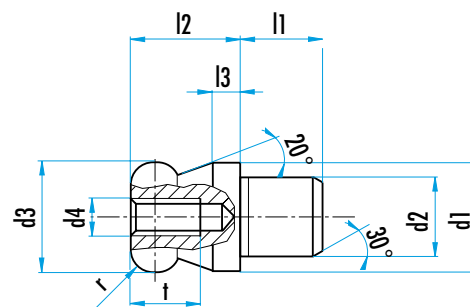
UITVOERING :

 Ref. H.22630.03... **Vorm A** : met volle kogel.

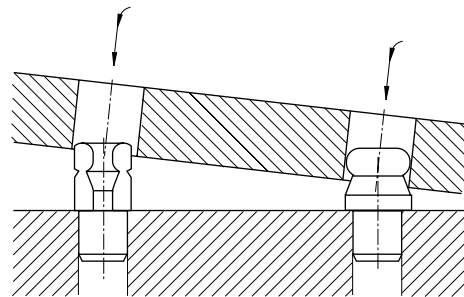
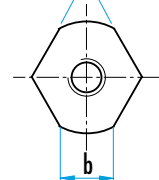
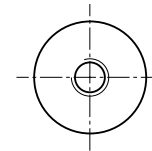
 Ref. H.22630.04... **Vorm B** : met afgevlakte kogel.

OPMERKING :

De kogelkop vergemakelijkt het positioneren van de werkstukken en vermijdt het verknanten.


A
B

60°


VORM A

Ø d1 g6	Ø d2 n6	Ø d3 -0,01 -0,05	d4	l1	l2	l3	t	r	b (B)	Ref.	
										Staal	RVS
10	7	10	M3	7	10	2,5	6	2,5	2,5	H.22630.0310	H.22630.0350
12	8	12	M4	8	12	3,0	8	3,0	2,5	H.22630.0312	H.22630.0352
16	12	16	M5	12	16	4,0	10	4,0	4,3	H.22630.0316	H.22630.0356
20	14	20	M5	14	20	5,0	10	5,0	5,0	H.22630.0320	H.22630.0360
22	16	22	M5	16	22	5,5	10	5,5	5,0	H.22630.0322	-
25	18	25	M5	18	25	6,0	10	6,0	5,6	H.22630.0325	-


VORM B

Ø d1 g6	Ø d2 n6	Ø d3 -0,01 -0,05	d4	l1	l2	l3	t	r	b (B)	Ref.	
										Staal	RVS
10	7	10	M3	7	10	2,5	6	2,5	2,5	H.22630.0410	H.22630.0450
12	8	12	M4	8	12	3,0	8	3,0	2,5	H.22630.0412	H.22630.0452
16	12	16	M5	12	16	4,0	10	4,0	4,3	H.22630.0416	H.22630.0456
20	14	20	M5	14	20	5,0	10	5,0	5,0	H.22630.0420	H.22630.0460
22	16	22	M5	16	22	5,5	10	5,5	5,0	H.22630.0422	-
25	18	25	M5	18	25	6,0	10	6,0	5,6	H.22630.0425	-



POSITIONEERSTUK MET KOGLKOP ZONDER KRAAG

H.22630

MATERIAAL :

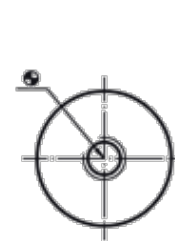
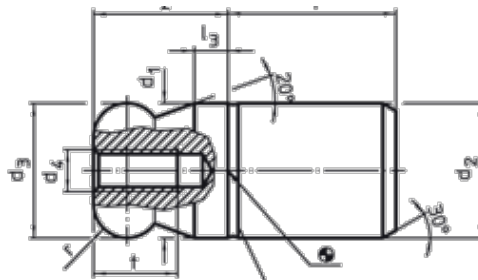
 werktuigstaal, gehard en geslepen
 RVS 1.4305, oppervlakte gehard en geslepen.

UITVOERING :
Ref. H.22630.05... Vorm C : met volle kogel.

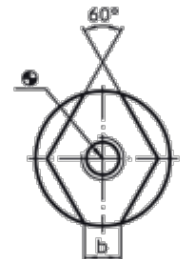
Ref. H.22630.06... Vorm D : met afgevlakte kogel.

OPMERKING :

De kogelkop vergemakkelijkt het positioneren van de werkstukken en vermijdt het verkanten.



Vorm C



Vorm D

Vorm C

d1 g6	d2 n6	d3 -0,01 -0,05	d4	l1	l2	l3	t	r	b	Ref.	
										Staal	RVS
8	8	8	M 3	10	8	2	6	2	-	H.22630.0508	H.22630.0568
10	10	10	M 3	13	10	2,5	6	2,5	-	H.22630.0510	H.22630.0570
12	12	12	M 4	15	12	3	8	3	-	H.22630.0512	H.22630.0572
16	16	16	M 5	20	16	4	10	4	-	H.22630.0516	H.22630.0576
20	20	20	M 5	25	20	5	10	5	-	H.22630.0520	H.22630.0580
25	25	25	M 5	25	25	6	10	6	-	H.22630.0525	-
30	30	30	M 6	30	30	8	12	8	-	H.22630.0530	-
40	40	40	M 6	40	40	10	12	10	-	H.22630.0540	-
50	50	50	M 6	50	50	12	12	12	-	H.22630.0550	-


Vorm D

d1 g6	d2 n6	d3 -0,01 -0,05	d4	l1	l2	l3	t	r	b	Ref.	
										Staal	RVS
8	8	8	M 3	10	8	2	6	2	1,9	H.22630.0608	H.22630.0668
10	10	10	M 3	13	10	2,5	6	2,5	2,5	H.22630.0610	H.22630.0670
12	12	12	M 4	15	12	3	8	3	2,5	H.22630.0612	H.22630.0672
16	16	16	M 5	20	16	4	10	4	4,3	H.22630.0616	H.22630.0676
20	20	20	M 5	25	20	5	10	5	5	H.22630.0620	H.22630.0680
25	25	25	M 5	25	25	6	10	6	5,6	H.22630.0625	-
30	30	30	M 6	30	30	8	12	8	8,8	H.22630.0630	-
40	40	40	M 6	40	40	10	12	10	12,8	H.22630.0640	-
50	50	50	M 6	50	50	12	12	12	16,7	H.22630.0650	-



DEMONTEERBAAR POSITIONEER OPLEGSTUK

K.0817 / 0018
MATERIAAL EN UITVOERING :

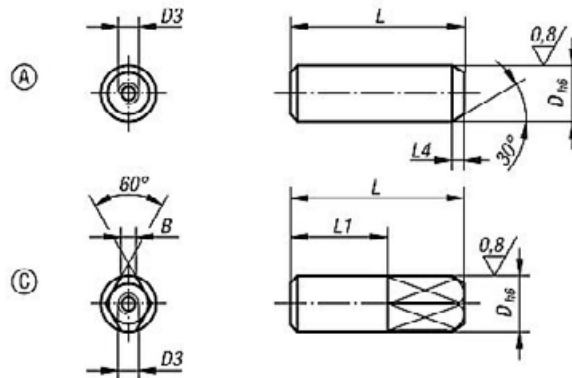
Werktuigstaal, gehard en geslepen – hardheid : 56 – 578 HRC.

Vormen A en C : glad lichaam.

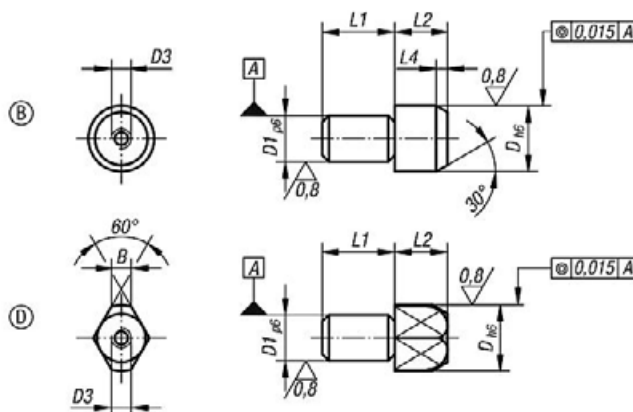
Vormen B en D : lichaam met verval.

OPMERKING :

Dit oplegstuk is gemakkelijk demonteerbaar met een trekwerktuig.



Ø D	D3	L	L1	L4	B	Ref.	
						vorm A	vorm C
8	M3	25	14	3	2,2	K.0817.08	K.0817.082
10	M3	30	17	3	3	K.0817.10	K.0817.102
12	M5	34	20	4	3,5	K.0817.12	K.0817.122
16	M5	42	26	4	5	K.0817.16	K.0817.162
20	M5	47	30	5	6	K.0817.20	K.0817.202
25	M5	49	30	5	8	K.0817.25	K.0817.252



Ø D	Ø D1	D3	L1	L2	L4	B	Ref.	
							vorm B	vorm D
10	7	M3	11	11	3	3	K.0818.10	K.0818.102
12	8	M5	13	12	4	3,5	K.0818.12	K.0818.122
16	12	M5	18	14	4,5	5	K.0818.16	K.0818.162
20	14	M5	22	15	5	6	K.0818.20	K.0818.202
22	16	M5	22	17	5	7	K.0818.22	K.0818.222
25	18	M5	25	17	5	8	K.0818.25	K.0818.252