

VERGRENDING MET HANDVAT

H.22260



MATERIAAL : staal, gehard, gebruid of RVS 1.4305.

UITVOERING : handvat en spanschijf uit cementeerstaal, schroef genitreed. Bolgreep DIN 319 uit zwarte kunststof.

- met handvat, schuimte tegengesteld t.o.v. het drukvlak :
- met schroef, schuimte tegengesteld t.o.v. het drukvlak :
- met handvat, schuimte op het drukvlak :
- met schroef, schuimte op het drukvlak :

Ref. H.22260.0250/251

Ref. H.22260.0350/351

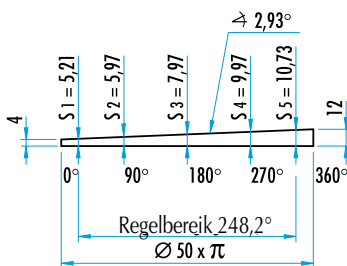
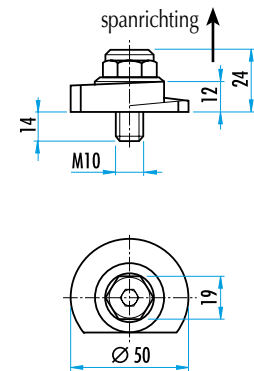
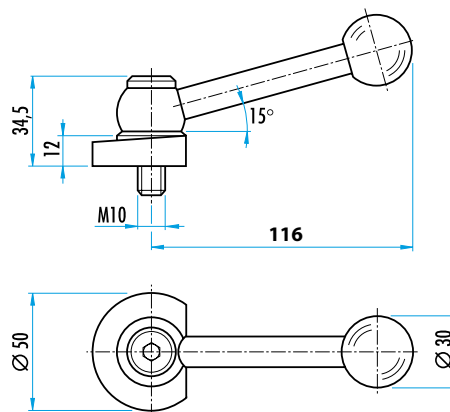
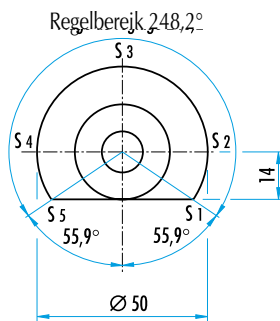
Ref. H.22260.0450/451

Ref. H.22260.0550/551

Gewicht : A en C = 310 g - B en D = 154 g.

OPMERKING : schroef en spanschijf zijn zo gemaakt dat de vergrendeling gemakkelijk in de gewenste stand kan gebracht worden.

Bij de uitvoering A en C kan het handvat over een kerftand in de beste stand ingesteld worden.

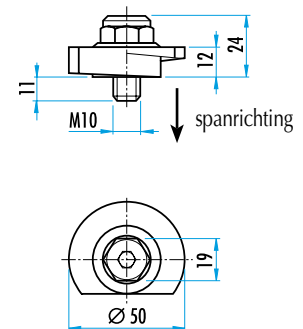
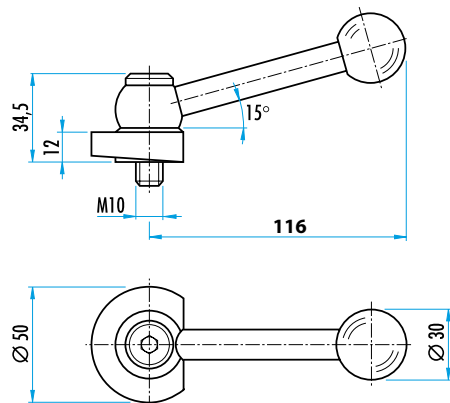


staal : Ref. H.22260.0250

RVS : Ref. H.22260.0251

staal : Ref. H.22260.0350

RVS : Ref. H.22260.0351



staal : Ref. H.22260.0450

RVS : Ref. H.22260.0451

staal : Ref. H.22260.0550

RVS : Ref. H.22260.0551

VERGRENDLING MET HANDVAT

H.22260

