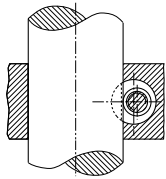
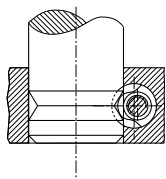


KLEMSTUK VOOR ASSEN

WPR.SPR / SPA

WPR.SPR

WPR.SPA

MATERIAAL EN UITVOERING : drukveer uit RVS 1.4310.

Ref. WPR.SPR... : voor het spannen, spanbekken uit staal 1.2210, gebruid,

OPMERKING :

 Voor het snel klemmen en positioneren van rondmaterialen zoals :
 assen, draadstangen, zuilen, buizen,... **van diameter 6 tot 125 mm.**
VOORDELEN :

- stabiele verbinding van verschillende materialen :
metalen, kunststoffen, hout...
- axiaal en radiaal spannen,
- snelle omwisseling van werkstukken,
- eenvoudige realisatie; het volstaat een doorgaand gat te boren i.p.v. een moeilijke spangleuf te maken,
- ook inzetbaar bij grote afstanden t.o.v. buitenkant, door het plaatsen van meerdere tussenstukken met lengte "K", terwijl lengte L maximaal gerespecteerd wordt.

MONTAGE :

- 1) eerst het klemstuk in de boring aanbrengen en positioneren,
- 2) het rondmateriaal invoeren,
- 3) spannen door sleutel DIN 911.

C	h11	Ø A	B+0,2	D	E	F	G	H	K	SW	L max.	N H7	O x P	rond	Ref. WPR... SW
8	6 - 10	2,8	8	27	M4	M2,5	4	10	3	60	8	4,2 x 140°	SPR.08.06	SPS.03	
10	10 - 15	3,3	10	33	M5	M3	5	10	4	80	10	5,6 x 140°	SPR.10.10	SPS.04	
12	15 - 20	3,5	12	39	M6	M4	6	10	5	100	12	7,6 x 120°	SPR.12.15	SPS.05	
16	20 - 30	4	16	46	M8	M5	8	10	6	130	16	11 x 140°	SPR.16.20	SPS.06	
20	30 - 40	4,8	20	53	M10	M6	10	15	8	150	20	14,2 x 140°	SPR.20.30	SPS.08	
25	40 - 60	5,6	25	70	M12	M8	12	15	10	180	25	18 x 140°	SPR.25.40	SPS.10	
30	60 - 125	7,9	30	81	M16	M10	16	15	14	240	30	20,6 x 140°	SPR.30.60	SPS.14	

