

UITZETBAAR SPANELEMENT

MBC.IDX


MATERIAAL : lichaam uit gemakkelijk te bewerken staal, schroef en conus thermisch behandeld voor een lange levensduur.

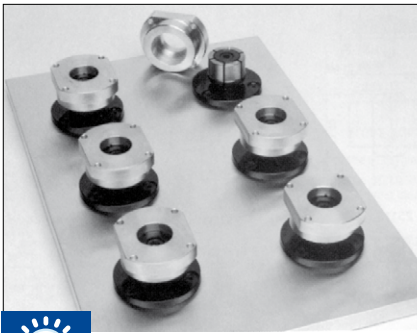
UITVOERING : spannen door vijs met cilindrische kop op interne conus.

OPMERKING : deze uitzetbare spanelementen zijn ideaal voor het spannen van werkstukken met een boring op bewerkingsmachine of draaibank. Ideale compacte vorm om verschillende stukken te bewerken op speciale platen. De $\varnothing F$ moet bewerkt worden door te draaien of te slijpen om de gewenste \varnothing te bekomen bewerkingen mogelijk tot maat G.

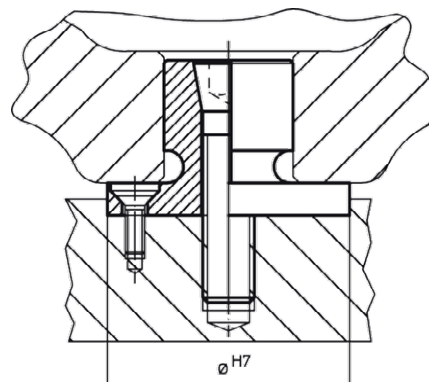
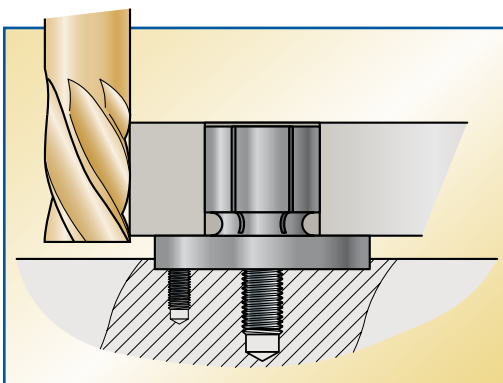
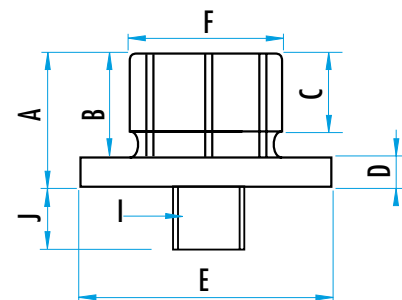
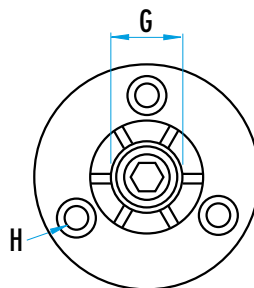
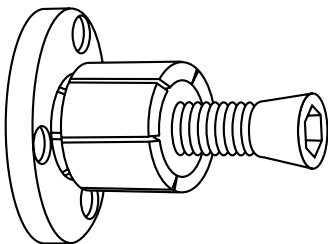
INSTALLATIE : voor de bewerking van $\varnothing F$ moet het uitzetbaar gedeelte geopend worden met + 0,1 mm om precies op de gewenste \varnothing te bewerken.

Zeer getoleranceerde maat "E" (+0 / -0,05) kan geplaatst worden in de werktuigdraagplaat met een tap voor de maat "I".

Een boring voor een positioneerstift kan in het spanelement gemaakt worden om de repetitiviteit van het werk te verhogen.

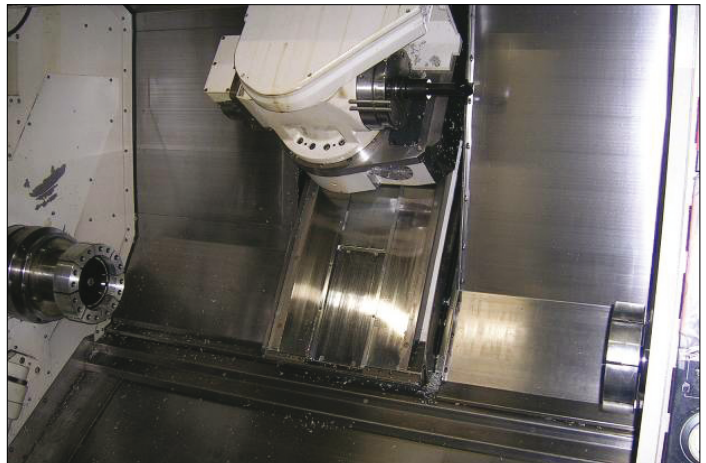
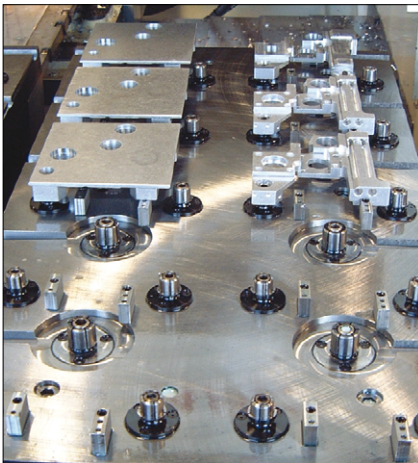
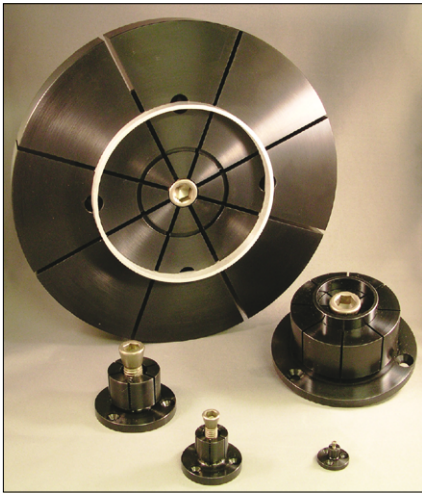


A	B	C	D	E +/-0,05	F	G	H	I	J	Ref.
10,7	7,6	6,1	3	20	7,4	4,1	M2	M2	4,1	MBC.IDX.07
21,8	16	15	5,9	29,72	12,4	8	M3	M4	7,2	MBC.IDX.12
24,9	19	15	5,9	31,5	14,2	12,2	M3	M6	11,2	MBC.IDX.14
24,9	19	15	5,9	37,5	20	13,5	M3	M8	13,2	MBC.IDX.20
28,6	22,2	17,5	6,4	50	27	18	M4	M10	16,3	MBC.IDX.27
31,8	25,4	20,6	6,4	56	35,3	23	M4	M12	20,3	MBC.IDX.35
39,6	31,8	27	7,9	69,5	42	29,3	M5	M16	21,4	MBC.IDX.42
39,6	31,8	27	7,9	75,5	51,5	29,3	M5	M16	21,4	MBC.IDX.51
45,5	37,6	32,3	7,9	107,5	77,7	29,3	M6	M16	19,3	MBC.IDX.77
45,5	37,6	32,3	7,9	132,9	103	29,3	M6	M16	19,3	MBC.IDX.103
45,5	37,6	32,3	7,9	132,9	175	29,3	M6	M16	19,3	MBC.IDX.175
45,5	37,6	32,3	7,9	152,9	250,2	29,3	M6	M16	19,3	MBC.IDX.250



UITZETBAAR SPANELEMENT

MBC.IDX



UITZETBAAR SPANELEMENT MET LATERALE SPANNING

MBC.SLX


MATERIAAL EN UITVOERING :

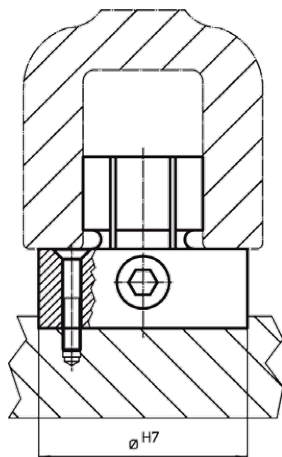
Lichaam uit gemakkelijk te bewerken staal, gebruid.
 Spanschroef uit staal 10.9, gehard, met PTFE bekleding.
 Ref. MBC.SLX.38210 = voor het frezen..
 Ref. MBC.SLX.38370 = voor het draaien.

OPMERKING :

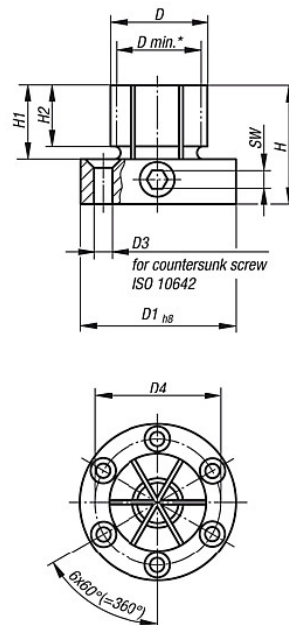
Twee modellen : een voor de freesmachine en een voor de draaibank.
 Bijzonder interessant voor de bewerking van stukken met blinde boring.
 De diameter «F» kan aangepast worden aan de diameter van het te bewerken werkstuk
 zowel door het draaien als door het slijpen.
 Het spannen gebeurt manueel door een zeskantige sleutel.
 De diameter «G» in de tabel is de kleinste toelaatbare diameter voor het draaien of slijpen.

INSTALLATIE :

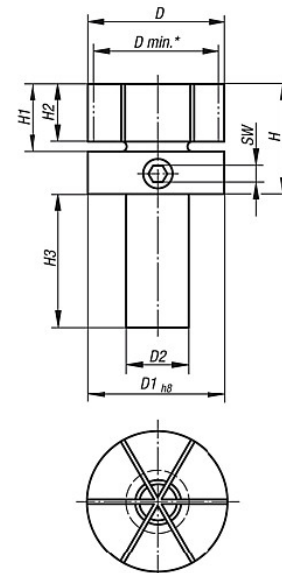
Idem Ref. MBC.IDX...



VOOR HET FREZEN



VOOR HET DRAAIEN



voor	D	D min.	D1 h8	D2	D3 VIS	D4 VIS	H	H1	H2	H3	SW	Kracht (daN)	Koppel max.	Gewicht (g)	Ref.
Frezen	28,7	17,8	50	-	M4	39,4	41	22	17,3	-	6	2.000	66	0,43	MBC.SLX.38210
Draaien	53,3	17,8	53,3	25	-	-	44,4	25	21	45	6	2.000	66	0,81	MBC.SLX.38370

